

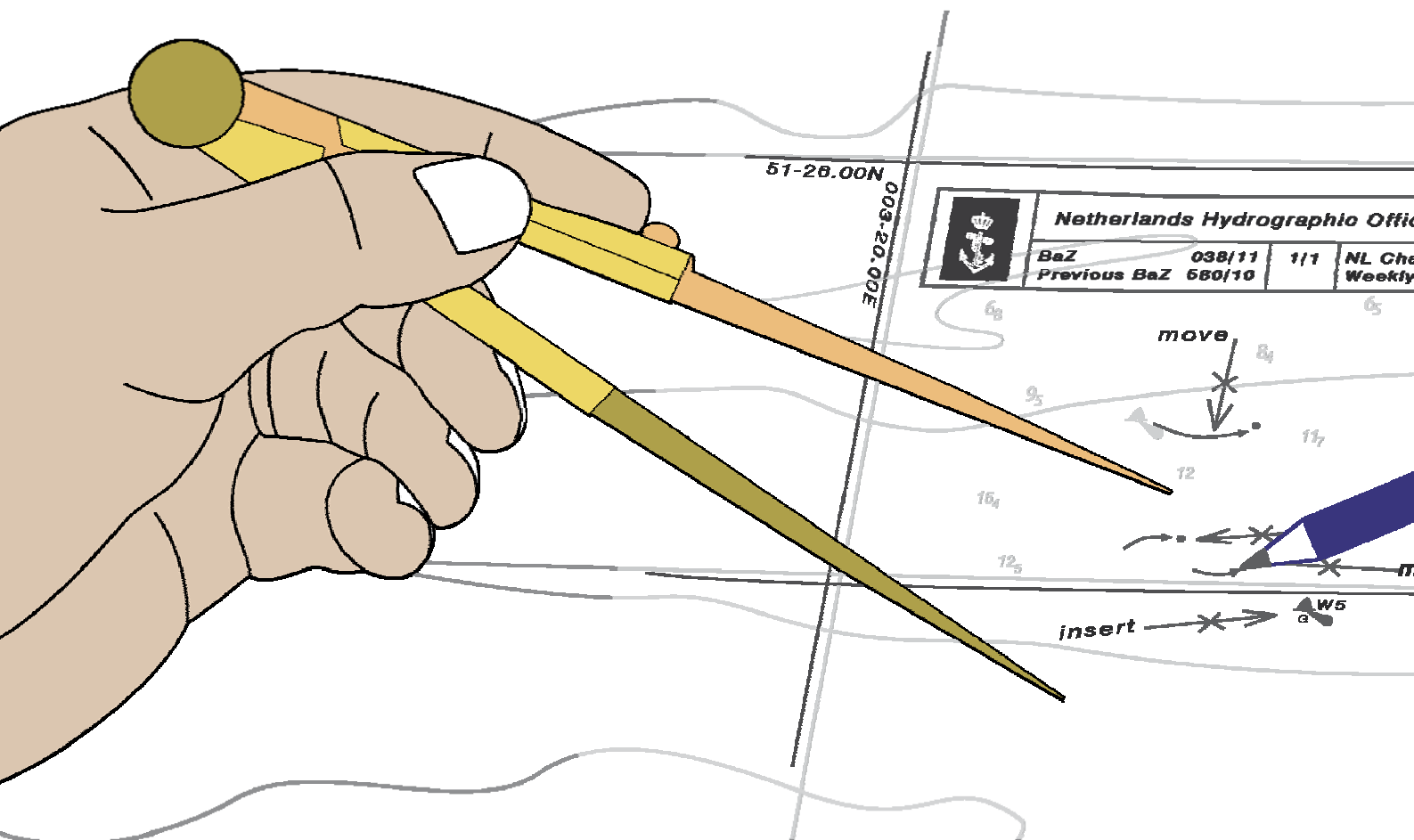


Koninklijke Marine

BaZ | 2016

4 | BAZ 59-65

Berichten aan Zeevarenden
Netherlands Notice to Mariners



	Netherlands Hydrographic Office		
BaZ	038/11	1/1	NL Chart Weekly
Previous BaZ	680/10		

week 4 - 2016 / 1

141^e jaargang 28-1-2016
Dienst der Hydrografie

Erkende verkoopagenten van Nederlandse Hydrografische publicaties

(Resellers licenced to distribute Netherlands Nautical Publications)

De Berichten aan Zeevarenden (BaZ) verschijnen wekelijks en zijn te verkrijgen:

- als printversie (PDF) via internet

<http://www.defensie.nl/onderwerpen/berichten-aan-zeevarenden/inhoud/weekedities>

- via de Database <http://www.defensie.nl/onderwerpen/berichten-aan-zeevarenden/inhoud/database>

- als boekje (tegen betaling) bij een aantal A-agenten.

- de catalogus vindt u op

<http://www.defensie.nl/onderwerpen/hydrografie/documenten/publicaties/2014/12/02/catalogus-hp7>

A-agenten: (bijgewerkte kaarten)

Gorinchem: **Datema Amsterdam**, Eind 15, 4201 CP Gorinchem,
Tel +31 (0)183 - 712050;

Internetpagina: www.datema-amsterdam.nl ; e-mail: datema-amsterdam@planet.nl

Amsterdam: **L.J. Harri BV**, Prins Hendrikkade 94/95 "Schreierstoren", 1012 AE Amsterdam,
Tel. +31 (0)20 - 6248052; Fax. +31 (0)20 - 6258086;

Internetpagina: www.ljharri.nl ; e-mail: ljharri@xs4all.nl

Delfzijl: **Datema Delfzijl BV**, Zeesluizen 8, 9936 HX Delfzijl,
Tel. +31 (0)596 - 635252; Fax. +31 (0)596 - 615245;

Internetpagina: www.datema.nl ; e-mail: delfzijl@datema.nl

Uithuizermeeden: **Nautical Centre**, Heuvelderij 7, 9982 TX Uithuizermeeden.
Tel: +31 (0)596 - 634870; Fax: +31 (0) 596 - 634827

Internetpagina: www.nauticalcentre.com ; e-mail: info@nauticalcentre.com

Rotterdam: **ChartCo Nederland B.V.**, Klompenmakerstraat 64, 3194 DE Hoogvliet,
Tel. +31 (0)10 - 4167622; Fax. +31 (0)10 - 4167218;

Internetpagina: www.chartco.com ; e-mail: netherlands@chartco.com

Datema Rotterdam, Galvanistraat 148, 3029 AD Rotterdam,

Tel. +31 (0)10 - 4366188; Fax. +31 (0)10 - 4365511 ; e-mail: rotterdam@datema.nl

Harri Trading BV, Van Weerden Poelmanweg 4, 3088 EB Rotterdam,

Tel. +31 (0)10 - 4290333; Fax. +31 (0)10 - 4282324;

Internetpagina: www.harritrading.nl ; e-mail: info@harritrading.nl

Antwerpen: **Bogerd/Martin & Co.**, Oude Leeuwenrui 37, 2000 Antwerpen,
Tel. +32 (0)32134170; Fax. +32 (0)32326167;

Internetpagina: www.martin.be ; e-mail: sales@martin.be

Hamburg: **Global Navigation Solutions GmbH**, Herrengraben 31, D-20459 Hamburg,
Tel. +49 (0)403748420; Fax. +49 (0)4037484242;

Internetpagina: www.gnsworldwide.com ; e-mail: info@gnsworldwide.com

Bremen: **"Seekarte" Kpt. A. Dammeyer**, Korffsdeich 3, D-28217 Bremen,
Tel. +49 (0)421395051; Fax. +49 (0)4213962235;

Internetpagina: www.seekarte.com e-mail: seekarte@seekarte.de

London: **Chart-Co**, Unit 4, Voltage Mollison Avenue, Enfield EN3 7XQ
Tel. +44 (0) 1992805200 ; Fax +44 (0) 1992805410 ;

Internetpagina: www.chartco.com ; e-mail : sales@chartco.com

St. Maarten: **Budget Marine**, P.O.Box 434; Philipsburg, Tel. 599 - 5443134; Fax 599 - 5444409
Internetpagina: www.budgetmarine.com

B-agenten:

Den Haag: **Koninklijke Nederlandse Toeristenbond ANWB**, Wassenaarseweg 220, 2596 EC Den Haag, Tel. +31 (0)70 - 3147147; en bijkantoren; Internetpagina : www.anwb.nl

Scheveningen: **Vrolijk Watersport Scheveningen**, Treilerweg 65, 2583 DB Scheveningen,
Tel: +31 (0) 70 - 4168282, Fax: +31 (0) 70 - 3060497,

internetpagina: www.vrolijk.nl ; e-mail : winkel@vrolijk.nl ;

St Ives: **Imray Laurie Norie & Wilson Ltd**, Wych House, The Broadway, St Ives, Huntingdon, Cambridgeshire PE17 4BT, Tel. +44 - (0)1480 - 462114; Fax. +44 - (0)1480 - 496109

Internetpagina: www.imray.com ; e-mail: ilnw@imray.com

Bielefeld: **Delius Klasing Verlag GMBH**, Kammerratsheide 30a, Postfach 101671, D-33609 Bielefeld, Tel: +49 (0) 521 - 559000; Fax. +49 (0)521 - 559116;
internetpagina: www.delius-klasing.de ; e-mail: info@delius-klasing.de

Voorwoord

- Overeenkomstig SOLAS-bepalingen en het Scheepvaart Reglement Westerschelde dienen de officieel uitgegeven zeekaarten en boekwerken met Berichten aan Zeevarenden (BaZ) bijgewerkt te worden. Algemene richtlijnen voor het gebruik van BaZ staan beschreven in de jaarlijkse BaZ 3 in weekeditie 1, British Admiralty NP 100 (Mariner's Handbook) en NP 294 (How to keep your Admiralty Charts up-to-date).
- Berichten aan Zeevarenden hebben alleen betrekking op Nederlandse kaarten en hydrografische publicaties. Berichten van toepassing op buitenlands gebied op Nederlandse kaarten worden overgenomen van de hydrografische dienst van het betreffende land. Berichten bevatten algemene mededelingen, correcties op kaarten of boeken, voorlopige (P) of tijdelijke (T) berichten of een overzicht.
- Gegevens die ten grondslag liggen aan berichten worden waar nodig kartografisch gegeneraliseerd. De berichten zijn alleen bedoeld om de publicaties genoemd in het bericht te kunnen corrigeren.
- Posities worden vermeld in het referentiestelsel (geodetisch datum) dat overeenkomt met dat van de betrokken kaart. Het referentiestelsel is altijd op de kaart vermeld. Onjuiste interpretatie van de referentiestelsels kan leiden tot positiefouten van enkele honderden meters.
- Richtingen, peilingen, geleidelijnen en lichtsectoren worden rechtwijzend gegeven, in graden, gerekend vanuit zee.
- Diepten en hoogten worden gegeven in dezelfde eenheid en herleid tot hetzelfde referentievlak als gebruikt in de betrokken kaart.
- Nadruk van de berichten is toegestaan mits volledig, ongewijzigd en met bronvermelding.
- De Chef der Hydrografie verzoekt u dringend vermoede of nieuwe gevaren en onjuistheden in publicaties te melden.

De Chef der Hydrografie

Van Alkemadelaan 786, 2597 BC Den Haag, Corr. Postbus 10000, 1780 CA Den Helder.

tel. +31 (0)70 3162817, fax. +31 (0)70 3162843, internetpagina: www.hydro.nl; e-mail; baz@hydro.nl

Preface

- *In accordance with SOLAS-regulations and the Scheepvaart Reglement Westerschelde official published nautical charts and books have to be kept corrected by means of Notices to Mariners (NL NM). General guidelines for the use of NL NM are described in the annual NL NM 3 in weekly edition 1, British Admiralty NP 100 (The Mariner's Handbook) and NP 294 (How to keep your Admiralty Charts up-to-date).*
- *Netherlands Notices to Mariners are only applicable for Netherlands nautical charts and hydrographic publications. Notices concerning foreign waters on Netherlands charts are adopted from the hydrographic service of that specific country. Notices contain general announcements, corrections for charts or books, preliminary (P) or temporary (T) notices or a summary.*
- *Data on which the notices are based are if necessary cartographically generalized. The notices are meant only to correct the publications that are stated in the notice.*
- *Positions are given in the reference system (geodetic datum) that corresponds with that of the relevant chart. The reference system is always printed on the chart. Incorrect interpretation of the reference system can lead to errors in the position of several hundreds of metres.*
- *Directions, bearings, leading lines and light sectors are true, in degrees, reckoned from seawards.*
- *Depths and heights are given in the same unit and are reduced to the same reference level as used in the relevant chart.*
- *Reprinting of the notices is allowed if complete, unchanged and with acknowledgement.*
- *The Hydrographer of the Netherlands Navy urges you strongly to report suspected or new dangers and errors in publications.*

Hydrographer of the Netherlands Navy

Van Alkemadelaan 786, NL-2597 BC Den Haag, Corr. P.O. Box 10000, NL-1780 CA Den Helder,

tel. +31 (0)70 3162817, fax. +31 (0)70 3162843, Internetpage: www.hydro.nl; e-mail; baz@hydro.nl

Lijst met gebruikte afkortingen in de wekelijkse Berichten aan Zeevarenden.

(P)	Preliminary: voorlopig BaZ
(T)	Temporary: tijdelijk BaZ
BSH	Bundesamt für Seeschifffahrt und Hydrographie (Duitse hydrografische dienst)
CNB	Centraal Nautisch Beheer Noordzeekanaalgebied
ECDIS	Electronic Chart Display and Information System: officieel elektronisch kaartsysteem
ED50	European Datum 1950: horizontale datum waarin posities worden uitgedrukt
ENC	Electronic Navigational Chart: officiële elektronische vectorkaart
GNA	Gemeenschappelijke Nautische Autoriteit (Westerschelde)
HBA	Havenbedrijf Amsterdam
HBR	Havenbedrijf Rotterdam
HOV	Hydrografisch Opname Vaartuig van de Dienst der Hydrografie
HP	Hydrografische Publicatie: boekwerk van de Dienst der Hydrografie
HYD	Dienst der Hydrografie (Nederlandse hydrografische dienst)
IALA	International Association of Lighthouse Authorities
IHO	International Hydrographic Organization
INT	INTERNATIONALE kaart
KW	Kustwacht
MAS	Maritieme Autoriteit Suriname
NAP	Normaal Amsterdams Peil
NGA	National Geospatial-Intelligence Authority (amerikaanse hydrografische dienst)
NP	Nautical Publication: boekwerk van de UKHO
NtM	Notices to Mariners
PNR	Projectnummer van de Nederlandse Dienst der Hydrografie
pos	Positie
RWS Berna WSW	Rijkswaterstaat Noord-Nederland Waddenzee
RWS CMIJ	Rijkswaterstaat Centrale Meldpost IJsselmeer
RWS DZD	Rijkswaterstaat District Noord Zee en Delta (Zeeuwse wateren m.u.v. Westerschelde)
RWS MD	Rijkswaterstaat Markeringsdienst Zee en Delta
RWS Waterkamer	Rijkswaterstaat Waterdienst Waterkamer
RWS WNZ	Rijkswaterstaat West-Nederland Zuid (Dordrecht)
SFS	Sofartsstyrelsen (Deense hydrografische dienst)
SHOM	Service Hydrographique et Oceanographique de la Marine (Franse hydrografische dienst)
SodM	Staatstoezicht op de Mijnen
UKHO	United Kingdom Hydrographic Office (Engelse hydrografische dienst)
VDH	Verkeersdienst Den Helder
VH	Vlaamse Hydrografie
VHF	Very High Frequency
WGS84	World Geodetic System 1984: Coördinatenreferentiesysteem waarin GPS posities worden uitgedrukt.
WSA Emden	Wasser- und Schifffahrtsamt Emden

List of Abbreviations used in weekly editions of NtM

(P)	<i>Preliminary NtM</i>
(T)	<i>Temporary NtM</i>
BSH	<i>Bundesamt für Seeschifffahrt und Hydrographie (German HO)</i>
CNB	<i>Central Nautic Management Northseacanal</i>
ECDIS	<i>Electronic Chart Display and Information System (official)</i>
ED50	<i>European Datum 1950: horizontal datum for defining a position</i>
ENC	<i>Electronic Navigational Chart</i>
GNA	<i>Common Nautic Management (Westerschelde)</i>
HBA	<i>Port of Amsterdam</i>
HBR	<i>Port of Rotterdam</i>
HOV	<i>Hydrographic Survey Vessel</i>
HO	<i>Hydrographic Office (national service)</i>
HP	<i>Hydrographic Publication of the dutch HO</i>
HYD	<i>Dutch Hydrographic Office</i>
IALA	<i>International Association of Lighthouse Authorities</i>
IHO	<i>International Hydrographic Organization</i>
INT	<i>INTERNATIONAL chart</i>
KW	<i>Coastguard</i>
MAS	<i>Maritime Authority Suriname</i>
NAP	<i>Normaal Amsterdams Peil, a vertical Dutch chart datum</i>
NGA	<i>National Geospatial-Intelligence Authority (HO of the United States)</i>
NP	<i>Nautical Publication of the UKHO</i>
NtM	<i>Notices to Mariners</i>
PNR	<i>Project number of the Dutch Hydrographic Office</i>
pos	<i>position</i>
RWS	<i>Ministry of Infrastructure and the Environment</i>
RWS Berna WSW	<i>Notices to shipping Waddenzee</i>
RWS CMIJ	<i>Notices to shipping IJsselmeer</i>
RWS DZD	<i>Notices to shipping Zeeuwse wateren (not including Westerschelde)</i>
RWS MD	<i>Service for maintenance of navigational aids</i>
RWS Waterkamer	<i>Waterway information centre</i>
RWS WNZ	<i>Notices to shipping Dordrecht</i>
SFS	<i>Sofartsstyrelsen (Danish HO)</i>
SHOM	<i>Service Hydrographique et Oceanographique de la Marine (French HO)</i>
SodM	<i>State authority on Mining</i>
UKHO	<i>United Kingdom Hydrographic Office (English HO)</i>
VDH	<i>Trafficcentre Den Helder</i>
VHF	<i>Very High Frequency</i>
WGS84	<i>World Geodetic System 1984: standard coordinate system for the Earth.</i>
WSA Emden	<i>Wasser- und Schifffahrtsamt Emden</i>

Inhoudsopgave

Kruisverwijzing / <i>Cross reference</i>	5
Algemene berichten / <i>General notices</i>	6
Opgeheven (P) en (T) berichten / <i>Cancelled (P) and (T) notices</i>	6
Berichten Zeekaarten / <i>Notices Nautical charts</i>	6
Berichten 1800 serie kaarten / <i>Notices 1800 series charts</i>	9
Berichten Hydrografische publicaties / <i>Notices Hydrographic publications</i>	11
Lijst van mobiele boorunits / <i>Rig list</i>	12
Dieptestaat / <i>List of depths</i>	13
Meetinstrumenten / <i>Measuring instruments list</i>	15
Actuele (P) en (T) berichten / <i>Current (P) and (T) notices</i>	17
Cumulatieve lijst van BaZ's / <i>Cumulative list of NL NM</i>	23

Kruisverwijzing / *Cross reference*

In de hoofdstukken Zeekaarten, 1800 serie kaarten en Hydrografische publicaties van dit document zijn de Berichten aan Zeevarenden gerangschikt op BaZ-nummer. Onderstaand overzicht toont deze berichten per kaartnummer en het nummer van de hydrografische publicatie.

In the Nautical charts, 1800 series charts and Hydrographic publications sections of this document the Notices to Mariners are sorted by NL NM-number. The overview below displays these notices sorted by chart and hydrographic publication number.

Zeekaarten / Nautical Charts

Kaart / Chart	BaZ / NL NM
1035	*64/16
110	*64/16
120	*65/16
122	*63/16
1630	*64/16
2023	60/16
207	*59/16
208	*59/16

1800 serie kaarten / 1800 series charts

Kaart / Chart	BaZ / NL NM
1801	62(T)/16 *64/16 *65/16
1803	*65/16
1805	*61(T)/16
1809	*59/16

Hydrografische publicaties/ Hydrographic publications

Publication	BaZ / NL NM
--------------------	--------------------

NIL

Algemene berichten / General notices






NIL

Opgeheven (P) en (T) berichten / Cancelled (P) and (T) notices

Kaart / Chart	Int.	BaZ / NL NM	Opgeheven / Cancelled
116		*42(T)/11	28 jan 2016, WESTERSCHELDE. SCHAAR VAN SPIJKERPLAAT.
		*501(T)/15	28 jan 2016, WESTERSCHELDE. VLISSINGEN. SARDIJNGEUL.
120	1479	*42(T)/11	28 jan 2016, WESTERSCHELDE. SCHAAR VAN SPIJKERPLAAT.
		*501(T)/15	28 jan 2016, WESTERSCHELDE. VLISSINGEN. SARDIJNGEUL.
1801		*42(T)/11	28 jan 2016, WESTERSCHELDE. SCHAAR VAN SPIJKERPLAAT.
		538(T)/15	28 jan 2016, NOORDZEE. BELGIE. NIEUWPOORT.
1803		*42(T)/11	28 jan 2016, WESTERSCHELDE. SCHAAR VAN SPIJKERPLAAT.
		*501(T)/15	28 jan 2016, WESTERSCHELDE. VLISSINGEN. SARDIJNGEUL.

Berichten Zeekaarten / Notices Nautical charts

*59/16 ROTTERDAM. OUDE MAAS.

Kaart / Chart	Int. / Int.	Vorig BaZ / Prev. NL NM	Uitgave / Edition	Itemnr. / Itemno.
207.B	1465	515/15	aug 2015	1, 2, 3, 4
208	1466	430/15	sep 2015	1, 2, 3, 4
1 Schrappen <i>Delete</i>	LFI.G.5s O 5		van / from	51-52,87 N 004-19,49 E
				
2 Verander <i>Change</i>	Iso.G.4s O 5A		op / at	51-52,22 N 004-19,83 E
				
in / into	Iso.G.4s O 5			
				
3 Verander <i>Change</i>	LFI.G.8s O 5B		op / at	51-52,18 N 004-19,83 E
				
in / into	LFI.G.8s O 5A			
				

4 Verander Change op / at 51-51,86 N 004-19,85 E



O 5C

in / into



O 5B

Bron / Source: RWS MD 17/2016; PNR 103-2016-1.

60/16 VENEZUELA. PTA TAIMA TAIMA.

Kaart / Chart	Int. / Int.	Vorig BaZ / Prev. NL NM	Uitgave / Edition	Itemnr. / Itemno.
2023	n.a.	42/16	Sep 1987	1

1 Verplaatsen Move FI.7s51m14M van / from 11-30,22 N 069-30,68 W



naar / to 11-30,10 N 069-31,40 W

Bron / Source: UKHO 354/2015; PNR 60-2016-2.

***63/16** VERSCHENEN HERNIEUWDE UITGAVE KAART 122.

Kaart / Chart	Int. / Int.	Vorig BaZ / Prev. NL NM	Uitgave / Edition	Itemnr. / Itemno.
122	1472		jan 2016	1

1 Verschenen is de hernieuwde uitgave van:
Kaart 122 (INT 1472) NORTH SEA. NETHERLANDS. APPROACHES TO EUROPOORT AND HOEK VAN HOLLAND.
Schaal 1: 60 000.
Mercator Projectie.
Nieuwe uitgave 28 januari 2016
Hiermee vervalt de vorige uitgave.

*The following new edition is published:
Chart 122 (INT 1472) NORTH SEA. NETHERLANDS. APPROACHES TO EUROPOORT AND HOEK VAN HOLLAND.
Schaal 1: 60 000.
Mercator Projection.
New Edition 28 January 2016
With the publication of this chart the previous edition is cancelled.*

Bron / Source: HYD; PNR 76-2016-2.

***64/16** NOORDZEE. ANKERGEBIED 4 WEST.

Kaart / Chart	Int. / Int.	Vorig BaZ / Prev. NL NM	Uitgave / Edition	Itemnr. / Itemno.
1035	1046	39/16	Apr 2015	1, 2
110	1473	39/16	May 2013	3
1630	1416	39/16	Jun 2013	1, 2

- 1** Schrappen
Delete



van / from 51-55,00 N 003-38,60 E
51-52,46 N 003-24,76 E

- 2** Aanbrengen
Insert



op / at 51-55,00 N 003-38,60 E
51-54,11 N 003-39,06 E
51-51,45 N 003-25,05 E

- 3** Aanbrengen van bijgevoegd verbeterblad (blck_c110_y2016_baz64.pdf).
In positie ca. 51-54,00 N 003-31,00 E.
(Attentie! gebruik de juiste printer instellingen).

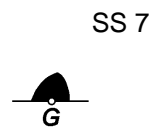
*Insert the accompanying block (blck_c110_y2016_baz64.pdf).
In position approx. 51-54,00 N 003-31,00 E.
(Attention! use the proper printer settings).*

Bron / Source: HBR; PNR 76-2016-6.

***65/16** WESTERSCHELDE. SCHAAR VAN SPIJKERPLAAT.

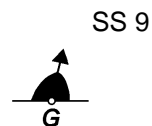
Kaart / Chart	Int. / Int.	Vorig BaZ / Prev. NL NM	Uitgave / Edition	Itemnr. / Itemno.
120	1479	53/16	Sep 2014	1, 2, 3, 4

- 1** Schrappen
Delete



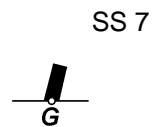
van / from 51-24,74 N 003-38,77 E

- 2** Schrappen
Delete



van / from 51-24,79 N 003-39,43 E

- 3** Aanbrengen
Insert



op / at 51-24,85 N 003-38,72 E

4 Aanbrengen
Insert



SS 9

op / at

51-24,86 N 003-39,60 E

Bron / Source: RWS MD 1/16; PNR 5-2016-3.

Berichten 1800 serie kaarten / Notices 1800 series charts

***59/16**

ROTTERDAM. OUDE MAAS.

Kaart / Chart

Int. / Int.

Vorig BaZ / Prev. NL NM

Uitgave / Edition

Itemnr. / Itemno.

1809.4

n.a.

jan 2016

1, 2, 3

1809.5

n.a.

519/15

jan 2016

4

1 Schrappen
Delete



LFI.G.5s
O 5

van / from

51-52,87 N 004-19,49 E

2 Verander
Change



Iso.G.4s
O 5A

op / at

51-52,22 N 004-19,83 E

in / into



Iso.G.4s
O 5

3 Verander
Change



LFI.G.8s
O 5B

op / at

51-52,18 N 004-19,83 E

in / into



LFI.G.8s
O 5A

4 Verander
Change



O 5C

op / at

51-51,86 N 004-19,85 E

in / into



O 5B

Bron / Source: RWS MD 17/2016; PNR 103-2016-1.

***61(T)/16** KANAAL DOOR ZUID-BEVELAND.

Kaart / Chart	Int. / Int.	Itemnr. / Itemno.
1805.4	n.a.	1

1 Aanbrengen <i>Insert</i>	Iso.R.2s KZB 2	op / at	51-28,44 N 004-00,36 E
--------------------------------------	-------------------	---------	------------------------



Ter dekking van een beschadigde en gezonken wachtpaal.

To mark a damaged and submerged dolphin.

Bron / Source: RWS DZD 5/2016; PNR 108-2016-1.

62(T)/16 NOORDZEE. BELGIE. NIEUWPOORT.

Kaart / Chart	Int. / Int.	Itemnr. / Itemno.
1801.2	n.a.	1

1 Schietoefeningen te Nieuwpoort, worden gehouden van 08:00 tot 17:00 lokale tijd op:

- a. 1 februari in de midden sector;
- b. 2 februari in de midden sector;
- c. 3 februari in de midden sector;
- d. 4 februari in de midden sector;
- e. 5 februari in de midden sector.

Scheepvaart wordt verzocht ruime afstand te bewaren.

Zie voor meer informatie BE BaZ: 36A - 39 van week 1. (zie www.vlaamsehydrografie.be).

Gunnery exercises in area Nieuwpoort, will be conducted from 08:00 to 17:00 local time at:

- a. 1 February in the middle sector;*
- b. 2 February in the middle sector;*
- c. 3 February in the middle sector;*
- d. 4 February in the middle sector;*
- e. 5 February in the middle sector.*

Wide berth requested.

For further information see BE NtM: 36A - 39 of weekly 1. (see www.vlaamsehydrografie.be).

Bron / Source: VH 46(T)/2016; PNR 116-2016-3.

***64/16** NOORDZEE. ANKERGEBIED 4 WEST.

Kaart / Chart	Int. / Int.	Vorig BaZ / Prev. NL NM	Uitgave / Edition	Itemnr. / Itemno.
1801.6	n.a.	58/16	Jun 2013	4

- 4** Aanbrengen van bijgevoegd verbeterblad (blck_c18016_y2016_baz64.pdf).
In positie ca. 51-55,00 N 003-35,00 E.
(Attentie! gebruik de juiste printer instellingen).

*Insert the accompanying block (blck_c18016_y2016_baz64.pdf).
In position approx. 51-55,00 N 003-35,00 E.
(Attention! use the proper printer settings).*

Bron / Source: HBR; PNR 76-2016-6.

***65/16** WESTERSCHELDE. SCHAAR VAN SPIJKERPLAAT.

Kaart / Chart	Int. / Int.	Vorig BaZ / Prev. NL NM	Uitgave / Edition	Itemnr. / Itemno.
1801.4	n.a.	64/16	Jun 2013	1, 2, 3, 4
1803.2	n.a.	53/16	jan 2015	1, 2, 3, 4

- 1** Schrappen
Delete SS 7 van / from 51-24,74 N 003-38,77 E



- 2** Schrappen
Delete SS 9 van / from 51-24,79 N 003-39,43 E



- 3** Aanbrengen
Insert SS 7 op / at 51-24,85 N 003-38,72 E



- 4** Aanbrengen
Insert SS 9 op / at 51-24,86 N 003-39,60 E



Bron / Source: RWS MD 1/16; PNR 5-2016-3.

Berichten Hydrografische publicaties / Notices Hydrographic publications

NIL

Lijst van mobiele boorunits / Rig list

Overzicht van mobiele boorunits werkzaam in de Noordzee (Nederlands karteergebied). De opgegeven posities zijn in WGS 84. Alleen de meest grootschalige kaart wordt genoemd. Geplaatste mobiele boorunits hebben een veiligheidszone van 500m (0,27 M).

*Summary of mobile drilling units employed in the North Sea (Dutch Charting Area). The positions given are in WGS 84. Only the largest scale chart is quoted.
The mobile drilling units are protected by a 500 m (0,27 M) safety zone.*

N Nieuw / New
V Verwijderd / Deleted
G Gewijzigd / Changed

	Naam Name	Positie Position		Kaart Chart
V	Swift 10	53-37,20 N	003-00,20 E	1632
	Paragon C20051	53-44,80 N	003-37,00 E	1632
	Paragon C20052	55-06,30 N	003-50,00 E	1037

Bron / Source: Navarea One t/m 10 WZ t/m 154

Dieptestaat / List of depths

Gelode minste diepte (niet ouder dan 1 jaar) in meters t.o.v. reductievlak (LAT). Droogvallingen worden aangegeven met - voor het getal.

Sounded least depth (not older than 1 year) in meters reduced to vertical datum (LAT). Drying heights are given with - in front of the figure.

WADDENZEE OOST:

Vaarwater <i>Fairway</i>	Locatie <i>Locations</i>	Diepte (m) Depth (m)	Datum Date
Ballumerbocht	Midvaarwater	0,9	18-02-15
Boschgat	van de B3 naar ZOL 1	-0,1	14-04-15
Boschwad	BW 2A naar BW 4	-1,6	14-04-15
Dantziggat tot Scheepsgat	Tussen de DG 2 en DG 2a	3,3	17-02-15
Eilanderbalg	EB 12 naar EB 9	-1,5	08-04-15
Friesche Wad	Van FW 13 naar WW 1	-0,8	27-03-15
Gat van Schiermonnikoog	Tussen de GvS 4 en GvS 3	0,6	05-02-15
Groningerbalg	Tussen GB 10 en GB 12	-0,4	03-04-15
Holwerderbalg	Van de HB 5 naar HB 7	-1,1	27-03-15
Kikkertgat	Tussen KG 12 en MG 15-KG 14	-0,1	17-02-15
Lauwers	Tonnenlijn L 11 naar L 15	1,6	14-04-15
Lutjewad	ter hoogte van de LW 16	-1,3	11-04-15
Lutjewad (Hornhuizerwad)	Wantij (LW 30 naar LW 34)	-1,3	11-04-15
Lutjewad (alternatieve route)	Van LW-A7 naar LW 3	-0,8	11-04-15
Molengat onder Ameland	van MG 2 naar de MG 2A	1,7	17-02-15
Oort	Tussen O 17 en O 21	-1,3	03-04-15
Paesenrede	Van de PR 1 naar PR 3	0	27-03-15
Pieterburenwad Wantij	PW 8 naar PW 12	-1,3	13-04-15
Pinkegat	ter hoogte van PG6	0,2	27-03-15
Reegeul tot jachthaven (LeijeGat)	Inloop in jachthaven (MV = 0.9)	0,5	22-05-15
Reegeul tot veersteiger	Langs rode kopbakens (MV = 2,8m)	0,3	22-05-15
Reegeul tot veersteiger	Tonnenlijn R 3, R 5, R 7 (MV = 2,8m)	1,8	22-05-15
Robbengat	In de lijn van de RG 2 en RG 4	1,1	13-04-15
Scheepsgat	Van SCH 5 naar SCH 7	-0,4	17-02-15
Schild	Van de S1 naar de S3	0,7	14-04-15
Smeriggat	Tussen SG-WW en SG 27	0,1	27-03-15
Spruit	Van SP 2 naar SP 5	-0,3	13-04-15
Veerbootroute Ameland	MV VA 43 en steiger Holwerd	2	17-02-15
Wierumerwad (van PR naar SG)	Tussen WW 15 en WW 25	-1	27-03-15
Wierumerwad (van SG naar FW)	Van de WW 7 naar WW 3	-1,2	27-03-15
Zuid Oost Lauwers (Uithuizerwad)	Wantij (ZOL 46 - ZOL 50)	-1,4	14-03-15
Zuider Spruit	van ZS 31 naar ZS 35	-0,8	27-03-15

WADDENZEE WEST:

Vaarwater <i>Fairway</i>	Locatie <i>Locations</i>	Diepte (m) Depth (m)	Datum Date
Binnen Breesem	Van de BR 24 naar FD-BR	-0,7	03-02-15
Blauwe Balg	Tussen BB 6 en BB 8	-0,7	12-03-15
Blauwe Slenk	Nabij de BS 15 (MV = 6,2m tov LAT)	4,6	25-02-15
Blauwe Slenk recreatieroute	Van de BS-G naar de BS-H	1,9	25-02-15
Boontjes	Ter hoogte van de BO3 (MV = 2,4)	1,5	29-04-15
Boschgat (BG)	Nabij de BG 5	1	12-03-15
Dantziggat tot Scheepsgat	Tussen DG 2 en DG 2a	3,3	17-02-15
Doove Balg	Tonnenlijn D 25 naar BO 1	4,6	23-04-15
Eierlandsche Gat - DAM	Van ED-B naar RG 1	1	18-03-15
Fransche Gaatje	Langs kunststof sparboeien	-0,8	11-03-15

Vaarwater	Locatie	Diepte (m)	Datum
Fairway	Locations	Depth (m)	Date
Gat vd Stier	350m westelijk van de GvS 6	4,1	19-03-15
Inschot	150m ZW van de IN 18	0,8	05-02-15
Kimstergat	Van K 28 naar V 13-K 30	0,3	10-02-15
Kromme Balg	Van KB 5 naar KB 7	1,5	17-02-15
Molengat Texel	Bijzondere betonning-tussen MG-B en MG-C	3	17-03-15
Molengat onder Ameland	Van MG 2 naar MG 2A	1,7	17-02-15
Molenrak	Van MR 1-ZR 22 naar MR 7-VVG 18	-0,1	06-02-15
Noord Meep	Tussen NM 14 en NM 16	5,4	11-03-15
Noorder Balgen	Tonnenlijn NB 2 naar NB 4	5,6	13-03-15
Oost Meep	Van OM 3 naar OM 5	1,8	24-03-15
Oosterom (Wantij)	Van O 46 naar O 54	-0,5	06-03-15
Oosterom (Wantij)	Zuidoost van de O 24	0	06-03-15
Pannengat recreatieroute	Drempel tussen PG-J en Blauwe Slenk	3,5	25-02-15
Riepel	Van R 4 naar R 6	-0,5	06-03-15
Robbengat	van RG 10 naar RG 12	1,7	18-03-15
Scheurrak (rode zijde)	Van de SO 38 tot de SO 44	0,8	04-02-15
Scheurrak/Omdraai	Van de SO 37 tot de SO 34 (MV = 0,9m)	0,7	04-02-15
Schuitengat	Tussen SG-A en SG-B (MV 0.7)	-0,3	16-06-15
Schulpengat	Nabij de S 1	8,7	12-03-15
Slenk	Boeienlijn tussen de S 3 en S 5 (MV = 4,0m)	3,5	23-03-15
Texelstroom	250m OZO van de T20	6,8	11-02-15
Vaargeul langs Pollendam	Boeienlijn tussen P 10 en P 20 (MV = 6,5m)	5,2	03-02-15
Vaarwater v.d. Zwarte Haan	Van VH 22 naar VH 26	-0,9	25-03-15
Verversgat (Schuitenzand)	VVG 16 naar MR 7-VVG 18	0,1	10-02-15
Vingegat Wantij	Tussen V 23 en V 27	-1	24-03-15
Vlielanderbalg	VB 12 langs de kunststof sparboeien VB	-0,8	11-03-15
Vliesloot	van VS 32 naar VS 34	0,3	24-03-15
Vliesloot (drempel)	60m O van de VS 3 (MV = 3,2)	3,2	24-03-15
Vogelzwin	Van de V 10 naar de V 12	2,6	19-03-15
West Meep	650m NO van de WM 3	4,2	19-03-15
Zuid Meep	van ZM 11 naar ZM 13	0,7	11-03-15
Zuider Stortemelk	550 m W van ZS 13 (MV = 5,0)	4,9	25-04-15
Zuider Stortemelk	Boeienlijn tussen ZS 1A en ZS 3 A (MV=7,7 m)	6,8	25-04-15
Zuidoostrak	Wantij met kunststof sparboeien	-0,3	10-02-15
Zuidoostrak tot Molenrak	Tussen ZR 19 en MR 1-ZR 22	-0,1	10-02-15

Meetinstrumenten / Measuring instruments list

Overzicht van tijdelijke meetinstrumenten in het Nederlands zeegebied, binnenwateren en aangrenzend buitenlands gebied. Scheepvaart wordt verzocht niet te vissen noch te ankeren in de nabijheid van deze posities en op ruime afstand te passeren. Alleen de meest grootschalige kaart wordt genoemd.

Summary of temporary measuring instruments in the Netherlands sea area, inland waters and adjacent foreign waters. Shipping is requested not to fish nor anchor near these positions and to give a wide berth. Only the largest scale chart is quoted.

N Nieuw / New

V Verwijderd / Deleted

G Gewijzigd / Changed

	Naam Name	Vaarwater Waters	Licht Light	Positie Position		Kaart Chart	1800 Serie 1800 Series
	aKust99	De Panne	Fl.Y.5s	51-06,59 N	002-34,18 E	1035	1801.2
	HD35	De Panne	Fl.Y.5s	51-06,63 N	002-34,24 E	1035	
	HD32	De Panne	Fl.Y.5s	51-07,92 N	002-30,80 E	1035	1801.2
	aKust94	de Panne	Fl.Y.5s	51-07,96 N	002-30,84 E	1035	1801.2
	aKust98	Duyk Route	Fl.Y.5s	51-11,69 N	002-27,94 E	1035	
	HD34	Dyck Route	Fl.Y.5s	51-11,72 N	002-28,01 E	1035	
	WL8	De Panne	Q	51-12,86 N	002-51,45 E	1035	1801.2
	aKust 30	Ravensijde	Fl(5)Y.20s	51-13,23 N	002-52,17 E	1035	1801.2
	WL1	De Panne	Q	51-13,26 N	002-52,37 E	1035	1801.2
	H 8	Dyck Route	Fl.Y.5s	51-13,31 N	002-52,17 E	1035	1801.2
	aKust96	Nieuwpoort	Fl.Y.5s	51-13,94 N	002-38,48 E	1035	
	HD33	Nieuwpoort	Fl.Y.5s	51-13,98 N	002-38,50 E	1035	
	aKust93	Westhinder	Fl.Y.5s	51-17,07 N	002-26,32 E	1035	
	HD 25	Westhinder	Fl.Y.5s	51-17,12 N	002-26,40 E	1035	
	H20	Oostende	Fl.Y.5s	51-17,28 N	002-51,73 E		1801.2
	aKust36	Oostende	Fl(5)Y.20s	51-17,35 N	002-51,79 E	1035	1801.2
	H18	Oostende	Fl.Y.5s	51-17,43 N	002-51,73 E		1801.2
	BM 2	Schaar van ouden Doel	Unlit	51-19,66 N	004-16,16 E		1803.5
	BM 1	Schaar van ouden Doel	Unlit	51-19,70 N	004-16,18 E		1803.5
	BM 3	Schaar van ouden Doel	Unlit	51-20,18 N	004-15,84 E		1803.5
	H13	West Hinder	Fl.Y.5s	51-20,79 N	002-42,39 E	1035	1801.2
	aKust29	Kwintebank	Fl(5)Y.20s	51-20,95 N	002-42,44 E		1801.2
V	MP6	Westerschelde	Unlit	51-21,07 N	004-14,61 E		1803.5
	H2	Wielingenpas	Fl.Y.5s	51-21,07 N	002-52,98 E	1035	1801.2
	aKust38	Wielingenpas	Fl(5)Y.20s	51-21,14 N	002-53,01 E	1035	1801.2
	H1	Wielingenpas	Fl.Y.5s	51-21,16 N	002-53,14 E	1035	1801.2
V	MP7	Pas van Terneuzen Wielingenpas, omgeving MOW1	Unlit	51-21,36 N	003-45,52 E	120	1803.3
				51-21,62 N	003-06,80 E	116	1801.3
	ADCP 3	Overloop van Valkenisse	unlit	51-22,08 N	004-04,96 E	120	1803.4
	aKust200	Westhinder	Fl.Y.5s	51-22,09 N	002-26,02 E	1035	
	ADCP 2	Overloop van Valkenisse	unlit	51-22,18 N	004-04,24 E	120	1803.4
	ADCP 1	Bocht van Walsoorden	unlit	51-22,36 N	004-03,19 E	120	1803.3, 1803.4
	ADCP 5	Overloop van Valkenisse	unlit	51-22,38 N	004-05,04 E	120	1803.4
	ADCP 4	Bocht van Walsoorden	inlit	51-22,61 N	004-03,35 E	120	1803.4
	HD30	Westhinder	Fl.Y.5s	51-22,88 N	002-26,14 E	1035	
	H11	Westhinder	Fl.Y.5s	51-22,91 N	002-26,43 E	1035	
	H12	Westhinder	Fl.Y.5s	51-22,95 N	002-26,16 E	1035	

Naam Name	Vaarwater Waters	Licht Light	Positie Position		Kaart Chart	1800 Serie 1800 Series
MP0309	Zuidergat	Unlit	51-23,37 N	004-02,92 E	120	1803.3, 1803.4
ADCP 1	Schaar van de Noord	unlit	51-23,39 N	004-10,48 E		1803.4
MP 0101	Zuidergat	Unlit	51-23,61 N	004-02,72 E	120	1803.3, 1803.4
ADCP 2	Schaar van de Noord.	unlit	51-23,67 N	004-10,43 E		1803,4
	Hooge Platen Noord	Unlit	51-23,91 N	003-41,29 E	120	1801.4, 1803.2
	Hooge Platen Noord	Unlit	51-24,30 N	003-39,60 E	120	1801.4, 1803.2
	Hooge Platen Noord	Unlit	51-24,42 N	003-40,46 E	120	1801.4, 1803.2
	Hooge Platen Noord	Unlit	51-24,47 N	003-38,64 E	120	1801.4, 1803.2
V MP3	Schaar van Spijkerplaat	Unlit	51-24,51 N	003-42,38 E	120	1801.4, 1803.2, 1803.3
V MP1	Wielingen	Unlit	51-24,60 N	003-27,16 E	116	1801.4, 1803.2
	Westhinder		51-24,78 N	002-31,61 E	1630	1801,2
H14	Goote Bank	FI.Y.5s	51-24,90 N	002-49,09 E	1630	1801.2
H15	Goote Bank	FI.Y.5s	51-24,98 N	002-49,55 E	1630	1801.2
	Platte Bank	Unlit	51-30,38 N	004-06,35 E		1805.7
NWWR3	Nadering Westerschelde	FI.Y.5s	51-30,60 N	003-07,30 E	116	1801.3, 1801.5
SvY 1	Schaar v Yerseke	FI(5)Y.20s	51-31,23 N	004-01,79 E		1805.5
	Slikken va den Dortsman	Unlit	51-32,04 N	004-02,86 E		1805.5, 1805.7
VLIZ	Thorntonbank	FI(5)Y.20s	51-34,75 N	002-59,59 E	110	
	Lodewijkbank	FI(5)Y.20s	51-42,41 N	003-02,08 E	110	
MEET 2	Haringvliet	FI(3)Y.10s	51-49,19 N	004-04,44 E		1807.6
MEET 3	Haringvliet	FI(4)Y.15s	51-49,60 N	004-03,00 E		1807.6
	Duitse Bocht	FI(5)Y.20s	53-03,10 N	006-14,40 E	1633	
AZB 61	Vingegat	FI(5)Y.20s	53-19,13 N	005-34,49 E		1811.6
AZB 51	Waddenzee Zwarte Haan	FI(5)Y.20s	53-21,28 N	005-34,95 E		1811.6
AZB 62	Dantzigat	FI(5)Y.20s	53-22,39 N	005-46,22 E		1812.2
AZB 41	Waddenzee Oosterom	FI(5)Y.20s	53-23,40 N	005-35,68 E		1811.6
AZB 52	Dantzigat	FI(5)Y.20s	53-23,49 N	005-41,76 E		1812.2
AZB 42	Westgat	FI(5)Y.20s	53-25,54 N	005-37,94 E		1811.6
AZB 32	Westgat	FI(5)Y.20s	53-27,00 N	005-36,31 E		1811.6
AZB 31	Westgat	FI(5)Y.20s	53-27,04 N	005-35,33 E		1811.6
PBW 1	Waddenzee Pieterburenwad	FI(5)Y.20s	53-27,49 N	006-27,60 E		1812.5
AZB-22	Bornrif	FI(5)Y.20s	53-29,10 N	005-37,42 E	1458	1811.6
AZB 21	Bornrif	FI(5)Y.20s	53-29,20 N	005-34,42 E		1811.6
OWEZ	Oude Westereems	FI(5)Y.20s	53-29,28 N	006-43,59 E	1460	1812.6
BOSZ 1	Waddenzee Boschgat	FI(5)Y.20s	53-29,74 N	006-27,60 E	1460	1812.5
OWEN	Oude Westereems	FI(5)Y.20s	53-30,79 N	006-40,63 E	1460	1812.6
AZB-11	Bornrif	FI(5)Y.20s	53-31,80 N	005-28,66 E	1458	1811.10
LAUO 1	Waddenzee Lauwers	FI(5)Y.20s	53-32,44 N	006-27,04 E	1460	1812.9
AZB 12	Bornrif	FI(5)Y.20s	53-32,49 N	005-39,55 E	1458	1811.10
BRKN 1	Eems Westereems	FI(5)Y.20s	53-44,12 N	006-37,46 E	1460	1812.9
NLWKN	Duitse Bocht	FI(5)Y.20s	53-50,30 N	007-11,64 E	1353	1812.10
BARD 1	East Friesland TSS	FI(5)Y.20s	53-58,85 N	005-14,83 E	1633	
BARD 2	East Friesland TSS	FI(5)Y.20s	53-59,58 N	005-23,90 E	1633	
Mess G	Duitse bocht	FI(5)Y.20s	54-00,00 N	006-11,42 E	1353	
BARD 3	East Friesland TSS	FI(5)Y.20s	54-00,31 N	005-32,96 E	1633	
BARD 4	Gemini windpark	FI(5)Y.20s	54-01,02 N	005-42,03 E	1633	
BARD 5	Gemini windpark	FI(5)Y.20s	54-01,38 N	005-46,57 E	1633	
BARD 9	Gemini windpark	FI(5)Y.20s	54-02,26 N	005-58,07 E	1633	
MEET-WF1	Friesland TSS	FI(5)Y.20s	54-02,49 N	005-53,15 E	1633	
MEET-WF2	Friesland TSS	FI(5)Y.20s	54-02,81 N	006-02,39 E	1633	
	German Bight	Unlit	54-05,44 N	007-03,95 E	1353	
	Horns Rev	FI(5)Y.20s	55-36,70 N	007-31,75 E	1037	

Actuele (P) en (T) berichten / *Current (P) and (T) notices*

Kaart / Chart	Int.	BaZ / NL NM	Beschrijving / Description
1014	1043	*211(P)/13	NOORDZEE. UK SECTOR. CAISTER GAS FIELD. Pijplegwerkzaamheden / Pipe laying operations.
		242(P)/14	NOORDZEE. ENGELAND. DOGGER BANK. SOUTH WEST PATCH. Offshore platformen/Ofshore platforms.
		62(T)/15	NOORDZEE. ENGELAND. DOGGER BANK. Werkzaamheden / Works in progress
		319(P)/15	NOORDZEE. UK SECTOR. MARKHAM GAS FIELD. Ontmanteling/Decommissioning
1035	1046	*212(P)/13	NOORDZEE. CLEAVER BANK. Wijzigen diepte wrak / Change depth wreck
		319(P)/15	NOORDZEE. UK SECTOR. MARKHAM GAS FIELD. Ontmanteling/Decommissioning
		460(P)/15	NOORDZEE. ENGELAND. THAMES FIELD. Ontmantelingswerkzaamheden/Decommissioning works
1037	1045	*100(P)/13	NOORDZEE. EAST FRIESLAND TSS. Aanbrengen wrak / Insert wreck
		*101(P)/13	NOORDZEE. EAST FRIESLAND TSS. Aanbrengen wrak / Insert wreck
		142(P)/13	NOORDZEE. EAST FRIESLAND TSS. Wijzigen obstructies/Change obstructions.
		*212(P)/13	NOORDZEE. CLEAVER BANK. Wijzigen diepte wrak / Change depth wreck
		477(T)/13	NOORDZEE. DENEMARKEN. Aanbrengen obstructies / Insert obstructions
		58(T)/14	NOORDZEE. DENEMARKEN. LISTER TIEF Boei opgenomen/ Buoy removed.
		39(T)/15	NOORDZEE. DENEMARKEN. ROLF OIL FIELD. Racon gedoofd; Racon out of order.
		*80(P)/15	NOORDZEE. DUITSE BOCHT. FRIESLAND JUNCTION. Wrak/Wreck
		*498(P)/15	NOORDZEE. Wrak waargenomen/Wreck detected
		541(T)/15	NOORDZEE. DUITSLAND. DUITSE BOCHT. Meetinstrumenten/Measuring instruments.
110	1473	*352(T)/10	NOORDZEE. PLATFORM GOEREE. Schietgebied/Firing exercise area
		*422(T)/15	NOORDZEE. OOSTERSCHELDE. BROUWERSHAVENSE GAT. Zinkerleiding/pipeline
116		*120(T)/15	WESTERSCHELDE. CADZAND. Aanleg haven/ Harbour construction.
		*355(T)/15	WESTERSCHELDE. VAARWATER LANGS HOOFDPLAAT. Verondieping/Shoal
		*470(T)/15	NOORDZEE. BELGIE. WANDELAAR. Bergingswerkzaamheden/Salvage operations
		*504(T)/15	WESTERSCHELDE. VLISSINGEN. OOSTGAT. Verondieping/shoal.
		*527(T)/15	NOORDZEE. REDE VAN VLISSINGEN. SARDIJNGEUL. Baggerwerkzaamheden/dredging operations.
		537(T)/15	NOORDZEE. BELGIE. Meetboeien opgenomen/measuring buoys removed.
120	1479	*355(T)/15	WESTERSCHELDE. VAARWATER LANGS HOOFDPLAAT. Verondieping/Shoal
		*472(T)/15	WESTERSCHELDE. SCHAAR VAN VALKENISSE. MVerondieping/Shoal

Kaart / Chart	Int.	BaZ / NL NM	Beschrijving / Description
		*504(T)/15	WESTERSCHELDE. VLISSINGEN. OOSTGAT. Verondieping/shoal.
		*527(T)/15	NOORDZEE. REDE VAN VLISSINGEN. SARDIJNGEUL. Baggerwerkzaamheden/dredging operations.
122	1472	*352(T)/10	NOORDZEE. PLATFORM GOEREE. Schietgebied/Firing exercise area
		*209(P)/13	NOORDZEE. TSS MAAS NORTH. Pijplegwerkzaamheden / Pipe laying operations
124	1471	*54(T)/16	NOORDZEEKANAAL. IJMUIDEN. ZUIDELIJK SLUISEILAND. boei geplaatst/buoy placed.
126	1468	*408(P)/13	NOORDZEE. DEN HELDER. SCHULPENGAT. Nieuw wrak/New wreck.
		40(T)/15	NOORDZEE. DEN HELDER. Artillery oefeningen; Artillery exercises.
		*411(P)/15	NOORDZEE. PETTEN, RAZENDE BOL, ROTTUM. Natuurgebied/Nature reserve
1353	1413	70(P)/15	NOORDZEE. DUITSLAND. DUITSEBOCHT. Windpark/Wind farm
1456		*149(P)/13	NOORDZEE. TERSCHELLINGERGRONDEN. Obstructie/ Obstruction.
		*212(T)/14	WADDENZEE. REEDE HARLINGEN. KIMSTERGAT. Kardinaal uitgelegd / Cardinal placed
		*465(T)/15	WADDENZEE. HARLINGEN. INDUSTRIEHAVEN. Afmeerpalen/Dolphins
		*475(T)/15	WADDENZEE. PANNENGAT. BLAUWE SLENK. Betonning opgenomen/Buoyage withdrawn
		*41(T)/16	WADDENZEE. VAARWATER LANGS DE POLLENDAM. Aanbrengen boei/add buoy.
1458		*439(T)/15	NOORDZEE. AMELAND. Zand suppletie/Dredging operations.
1460	1461	422(T)/13	NOORDZEE. DUITSLAND. WESTEREEMS. Schrappen Racon/Delete Racon.
		*411(P)/15	NOORDZEE. PETTEN, RAZENDE BOL, ROTTUM. Natuurgebied/Nature reserve
		*479(T)/15	EEMS. BORKUM. RANDZELGAT. Schrappen boei/Buoy removed.
		536(T)/15	WADDENZEE. RANDZELGAT. MEEUWENSTAART. Wijzigen kardinaalboei/Change cardinal buoy
1546	1470	*408(P)/13	NOORDZEE. DEN HELDER. SCHULPENGAT. Nieuw wrak/New wreck.
		*408(T)/14	WADDENZEE. MALZWIN. MZI opgenomen/MZI removed.
1630	1416	*352(T)/10	NOORDZEE. PLATFORM GOEREE. Schietgebied/Firing exercise area
		*209(P)/13	NOORDZEE. TSS MAAS NORTH. Pijplegwerkzaamheden / Pipe laying operations
		*502(T)/13	NOORDZEE. BELGIE. WESTHINDER - OOSTHINDER. Stroommeter/measuring instrument
		219(T)/15	NOORDZEE. THORNTONBANK. Hoogspanningskabel/Power cable
		270(T)/15	NOORDZEE. WESTHINDER. WESTHINDER ANKERGEBIED. Vuile grond/Foul ground
		*297(P)/15	NOORDZEE. TSS NORTH HINDER NORTH. Obstructie/Obstruction.
		*470(T)/15	NOORDZEE. BELGIE. WANDELAAR. Bergingswerkzaamheden/Salvage operations

Kaart / Chart	Int.	BaZ / NL NM	Beschrijving / Description
1631	1418	*521(T)/15	NOORDZEE. Lichtboei uitgelegd/Light buoy placed.
		104(P)/11	NOORDZEE. UK SECTOR. WELLAND GAS FIELD. Ontmanteling Welland Platform.
		*408(P)/13	NOORDZEE. DEN HELDER. SCHULPENEGAT. Nieuw wrak/New wreck.
1632	1420	429(P)/14	NOORDZEE. ENGELAND. HORNE EN WREN GAS FIELD. Platformen verwijderen/Rigs removed.
		*521(T)/15	NOORDZEE. Lichtboei uitgelegd/Light buoy placed.
		319(P)/15	NOORDZEE. UK SECTOR. MARKHAM GAS FIELD. Ontmanteling/Decommissioning
1633	1417	*57(T)/16	NOORDZEE. TSS NORTH FRIESLAND. boei uitgelegd/buoy placed.
		*205(P)/15	WADDENZEE. WESTGAT. Droogvalling/Shoal
2014		*57(T)/16	NOORDZEE. TSS NORTH FRIESLAND. boei uitgelegd/buoy placed.
		*311(T)/11	SURINAME. CORANTIJNRIVIER. Markeringsboei verdreven / Marker buoy adrift
2017		289(T)/12	FRANS. GUYANA. RIVIERE CAYENNE. Meetboei uitgelegd / Measuring buoy placed
		263(T)/13	ZUID-AMERIKA.. FRANS GUYANA. Wrak/Wreck
		338(T)/13	GUYANA. DEMERARA RIVER. Licht gedoofd / Light obscured
2023		49(T)/16	VENEZUELA. GOLF VAN MARACAIBO. superbuei verwijderd/superbuoy off station.
		56(P)/16	VENEZUELA. GOLF VAN MARACAIBO. kabellegwerkzaamheden/cable laying works.
207	1465	*466(T)/15	ROTTERDAM. OUDE MAAS. BOTLEKBRUG. Betonning uitgelegd/Buoyage placed
208	1466	*378(T)/15	OUDE MAAS. JAN GERRITSPOLDER. Baken vervangen/Beacon replaced.
		*466(T)/15	ROTTERDAM. OUDE MAAS. BOTLEKBRUG. Betonning uitgelegd/Buoyage placed
		*508(T)/15	ROTTERDAM. NIEUWE MAAS. MAASKADE. Betonning uitgelegd/Buoyage placed
2110		440(T)/15	CARRIBEAN SEA. ST MARTIN. BAIE DE MARIGOT. wrak/wreck.
2228		424(T)/10	SURINAME. CORANTIJNRIVIER. Verdwenen boei.
		*311(T)/11	SURINAME. CORANTIJNRIVIER. Markeringsboei verdreven / Marker buoy adrift
1801		371(T)/11	SURINAME. MONDING CORANTIJN RIVIER. Bergingswerkzaamheden / Salvage works
		*361(T)/13	SURINAME. NICKERIE RIVIER. wadpaal / pile
		*352(T)/10	NOORDZEE. PLATFORM GOEREE. Schietgebied/Firing exercise area
		*209(P)/13	NOORDZEE. TSS MAAS NORTH. Pijplegwerkzaamheden / Pipe laying operations
		448(T)/13	NOORDZEE. BELGIE. OOSTENDE. Boei verwijderd / Buoy removed
		*315(P)/14	NOORDZEE. PETTEN. RAZENDE BOL. Natuurgebied/Nature reserve
		40(T)/15	NOORDZEE. DEN HELDER. Artillery oefeningen; Artillery exercises.
		*120(T)/15	WESTERSCHELDE. CADZAND. Aanleg haven/ Harbour construction.
		150(T)/15	NOORDZEE. BELGIE. BLANKENBERGE. Geleidelicht gedoofd/Leading light extinguished
		219(T)/15	NOORDZEE. THORNTONBANK. Hoogspanningskabel/Power cable
270(T)/15	NOORDZEE. WESTHINDER. WESTHINDER		

Kaart / Chart	Int.	BaZ / NL NM	Beschrijving / Description
		328(T)/15	ANKERGEBIED. Vuile grond/Foul ground NOORDZEE. BELGIE. OOSTENDE. Zinkerleiding/Pipeline
		*355(T)/15	WESTERSCHELDE. VAARWATER LANGS HOOFDPLAAT. Verondieping/Shoal
		*422(T)/15	NOORDZEE. OOSTERSCHELDE. BROUWERSHAVENSE GAT. Zinkerleiding/pipeline
		*470(T)/15	NOORDZEE. BELGIE. WANDELAAR. Bergingswerkzaamheden/Salvage operations
		*527(T)/15	NOORDZEE. REDE VAN VLISSINGEN. SARDIJNGEUL. Baggerwerkzaamheden/dredging operations.
		537(T)/15	NOORDZEE. BELGIE. Meetboeien opgenomen/measuring buoys removed.
		62(T)/16	NOORDZEE. BELGIE. NIEUWPOORT. Schietoefeningen/Gunnery exercises.
1803		*128(T)/14	BELGIE. ANTWERPEN. ROYERSSLUIS. Gedoofd havenlicht/ Harbour light out of order
		*120(T)/15	WESTERSCHELDE. CADZAND. Aanleg haven/ Harbour construction.
		259(T)/15	HAVEN VAN ANTWERPEN. DEURGANCKDOK. Schrappen boeien/Delete buoys.
		*355(T)/15	WESTERSCHELDE. VAARWATER LANGS HOOFDPLAAT. Verondieping/Shoal
		*472(T)/15	WESTERSCHELDE. SCHAAR VAN VALKENISSE. MVerondieping/Shoal
		*504(T)/15	WESTERSCHELDE. VLISSINGEN. OOSTGAT. Verondieping/shoal.
		*527(T)/15	NOORDZEE. REDE VAN VLISSINGEN. SARDIJNGEUL. Baggerwerkzaamheden/dredging operations.
		*55(T)/16	ZEELAND. VEERE. VLISSINGEN. KANAAL DOOR WALCHEREN. Kanaalpeil verlaging/canal level reduction.
1805		*55(T)/16	ZEELAND. VEERE. VLISSINGEN. KANAAL DOOR WALCHEREN. Kanaalpeil verlaging/canal level reduction.
		*61(T)/16	KANAAL DOOR ZUID-BEVELAND. Boei uitgelegd/buoy placed.
1807		*347(T)/13	HOLLANDSCH DIEP. NOORDER VOORHAVEN. Ondiepte / Shoal
		*382(T)/14	SPIJ. HEKELINGEN. Werk in uitvoering/ Works in progress.
		*311(T)/15	VOLKERAK. NOORDERGAT. KRAMMERSCHE SLIKKEN. Ondiepte/shoal.
1809		*382(T)/14	SPIJ. HEKELINGEN. Werk in uitvoering/ Works in progress.
		*378(T)/15	OUDE MAAS. JAN GERRITSPOLDER. Baken vervangen/Beacon replaced.
		*466(T)/15	ROTTERDAM. OUDE MAAS. BOTLEKBRUG. Betonning uitgelegd/Buoyage placed
		*508(T)/15	ROTTERDAM. NIEUWE MAAS. MAASKADE. Betonning uitgelegd/Buoyage placed
1810		*206(T)/11	RANDMEREN. RAMSDIEP. Ramsgeul afgesloten./ Ramsgeul closed.
		*63(T)/13	IJSSELMEER. MIRNSER KLIFF. Gele tonnen geplaatst/ Yellow buoys placed.
		*141(T)/13	IJSSELMEER. RAMSDIEP. Verondieping / Shoal
		*110(T)/14	IJSSELMEER. RAMSDIEP. Verondieping/ Shoal

Kaart / Chart	Int.	BaZ / NL NM	Beschrijving / Description
		*235(T)/14	MARKERMEER. MUIDERBERG. HOLLANDSE BRUG. Werk in uitvoering/Works in progress
		*294(T)/14	IJSSELMEER. URKERHOEK. Verplaatsing boei/Moved buoy
		*430(T)/14	MARKERMEER. Zandwinning/Dredging operations.
		*440(T)/14	RANDMEREN. WOLDERWIJD. Baggerwerkzaamheden/ Dredging works.
		*44(T)/15	IJSSELMEER. URKERHOEK. Boei opgenomen/Buoy removed.
		*75(T)/15	IJSSELMEER MEDEMBLIK. Verboden gebied/Restricted area
		*374(T)/15	IJSSELMEER. MUIDERGEUL. Verondieping/Shoal
		*448(T)/15	IJSSEL. KAMPEN. KOGGEWERF. Verboden gebied/Prohibited area
		*457(T)/15	RANDMEREN. KETELMEER. Werk in uitvoering/works in progress.
		*502(T)/15	MARKERMEER. Verlegging DW geul/DW fairway changed.
		*36(T)/16	MARKERMEER. IJMEER. IJBURG. Wijzigen boeien/change buoys.
		*43(T)/16	MARKERMEER. PAMPUSGEUL. Betonning gewijzigd/Buoyage changed.
		*54(T)/16	NOORDZEEKANAAL. IJMUIDEN. ZUIDELIJK SLUISEILAND. boei geplaatst/buoy placed.
1811		*149(P)/13	NOORDZEE. TERSCHELLINGERGRONDEN. Obstructie/ Obstruction.
		*408(P)/13	NOORDZEE. DEN HELDER. SCHULPENGAT. Nieuw wrak/New wreck.
		*212(T)/14	WADDENZEE. REEDE HARLINGEN. KIMSTERGAT. Kardinaal uitgelegd / Cardinal placed
		*378(T)/14	WADDENZEE. INSCHOT. Blootliggende gasleiding/ Bare gas pipe
		*408(T)/14	WADDENZEE. MALZWIN. MZI opgenomen/MZI removed.
		40(T)/15	NOORDZEE. DEN HELDER. Artillery oefeningen; Artillery exercises.
		*439(T)/15	NOORDZEE. AMELAND. Zand suppletie/Dredging operations.
		*465(T)/15	WADDENZEE. HARLINGEN. INDUSTRIEHAVEN. Afmeerpalen/Dolphins
		*475(T)/15	WADDENZEE. PANNENGAT. BLAUWE SLENK. Betonning opgenomen/Buoyage withdrawn
		*484(T)/15	WADDENZEE. TEXELSTROOM. MZI opgenomen/Marine farm removed.
		*486(T)/15	WADDENZEE. ZUIDMEEP. GAT VAN STOMPE. MZI verwijderd/Marine farm removed.
		*41(T)/16	WADDENZEE. VAARWATER LANGS DE POLLENDAM. Aanbrengen boei/add buoy.
1812		422(T)/13	NOORDZEE. DUITSLAND. WESTEREEMS. Schrappen Racon/Delete Racon.
		*172(T)/15	WADDENZEE. DUITSLAND. BANTSBALJE. Kardinaal uitgelegd/Cardinal buoy placed
		*187(T)/15	WADDENZEE. DUITSLAND. MEMMERTBALJE. Obstructie/Obstruction
		*479(T)/15	EEMS. BORKUM. RANDZELGAT. Schrappen boei/Buoy removed.
		*525(T)/15	WADDENZEE. REDE SCHIERMONIKOOG. Opnemen betonning/delete buoyage.

Kaart / Chart	Int.	BaZ / NL NM	Beschrijving / Description
		536(T)/15	WADDENZEE. RANDZELGAT. MEEUWENSTAART. Wijzigen kardinaalboei/Change cardinal buoy

Cumulatieve lijst van BaZ's / Cumulative list of NL NM

Overzicht van berichten die van toepassing zijn op de kaarten sinds de laatste uitgave van de nieuwe kaart of de hernieuwde uitgave. Tijdelijke en voorlopige berichten zijn niet opgenomen in deze lijst.

N.B. Berichten ouder dan 1990 zijn niet in deze lijst opgenomen.

List of notices which affect the charts since the last new chart or new edition is published.

Temporary and Preliminary notices are not included in this list.

N.B. Notices before 1990 are not included in this list.

Kaart / Chart	Editie / Edition	BaZ / NL NM				
1014	Apr 2015	*208/15	249/15	*266/15	333/15	*371/15
		395/15	*402/15	*421/15	469/15	*481/15
		495/15	505/15	*516/15	46/16	*51/16
1035	Apr 2015	*208/15	213/15	234/15	*256/15	*266/15
		*298/15	313/15	*369/15	*371/15	*384/15
		395/15	*402/15	*404/15	*405/15	*421/15
		461/15	*481/15	*509/15	*516/15	*39/16
		*64/16				
1037	Apr 2015	*208/15	215/15	217/15	220/15	*256/15
		*266/15	275/15	*298/15	*315/15	*317/15
		333/15	*362/15	364/15	370/15	*371/15
		*384/15	388/15	*399/15	*437/15	449/15
		453/15	454/15	*455/15	476/15	493/15
		494/15	495/15	*499/15	511/15	534/15
		539/15	542/15	44/16	*51/16	
110	May 2013	*237/13	*289/13	*293/13	328/13	*348/13
		*373/13	*375/13	*392/13	446/13	*519/13
		*151/14	183/14	*208/14	230/14	*323/14
		*379/14	*402/14	*89/15	*128/15	*129/15
		*173/15	*207/15	*251/15	*327/15	*341/15
		*347/15	*381/15	*390/15	*404/15	*416/15
		*431/15	*434/15	*442/15	*450/15	*467/15
		*515/15	*524/15	*39/16	*64/16	
116	Sep 2014	*334/14	377/14	*379/14	48/15	*186/15
		*227/15	245/15	*253/15	*338/15	*358/15
		*418/15	500/15	*514/15	*524/15	
120	Sep 2014	*302/14	*360/14	*395/14	*400/14	*424/14
		*160/15	*180/15	*186/15	*227/15	*288/15
		*309/15	*312/15	*320/15	*336/15	*433/15
		*445/15	*514/15	*53/16	*65/16	
122	jan 2016	*63/16				
124	nov 2015	*477/15				
125	Jun 2013	*239/13	*289/13	*319/13	*339/13	*356/13
		*373/13	*399/13	*528/13	*84/14	*105/14
		*174/14	*196/14	*253/14	*258/14	*415/14

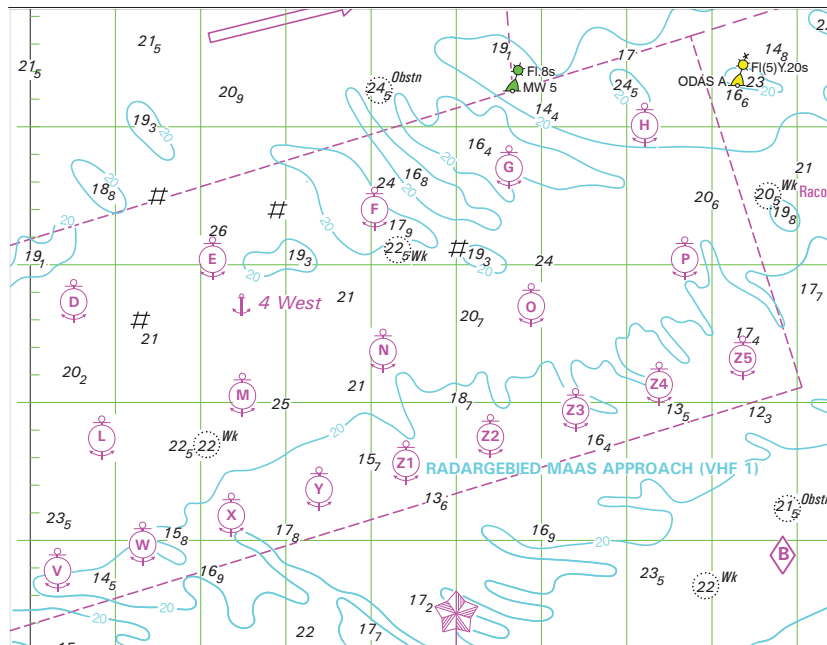
		*55/15	*87/15	*401/15	*468/15	*473/15
126	Jun 2013	*239/13 *528/13 *271/14 *417/15	*349/13 *84/14 *379/14 *509/15	*352/13 *181/14 *115/15 *532/15	*373/13 *221/14 *163/15 *535/15	*379/13 *226/14 *369/15
1353	Nov 2012	548/12 113/13 314/13 132/14 256/14 *379/14 139/15 *342/15 *517/15	550/12 123/13 *401/13 162/14 *277/14 49/15 145/15 352/15	*551/12 201/13 *522/13 *189/14 278/14 50/15 222/15 363/15	552/12 *265/13 *96/14 *214/14 283/14 78/15 *317/15 364/15	45/13 287/13 *107/14 255/14 *333/14 108/15 *339/15 *382/15
1456	Apr 2014	*180/14 *163/15 *293/15	*351/14 *190/15 *382/15	*443/14 *194/15 *517/15	*51/15 *204/15 *45/16	*114/15 *212/15
1458	sep 2015	*410/15	*506/15	*517/15		
1460	Mei 2011	*224/11 *491/11 *198/12 *411/12 *75/13 *265/13 *521/13 186/14 321/14 *154/15 *342/15 *441/15	*230/11 *77/12 202/12 465/12 104/13 *388/13 *522/13 *207/14 326/14 *204/15 *356/15 452/15	*279/11 101/12 257/12 479/12 123/13 *409/13 73/14 *250/14 *333/14 230/15 363/15 497/15	*295/11 *107/12 *349/12 *48/13 *167/13 433/13 *96/14 *270/14 *379/14 *300/15 *382/15	*364/11 137/12 *367/12 66/13 *257/13 *463/13 *118/14 *290/14 *410/14 *324/15 389/15
1546	apr 2015	*177/15	*480/15			
1555	aug 2015	*346/15	*359/15	*409/15	*441/15	*492/15
1630	Jun 2013	*267/13 *383/13 *452/13 148/14 230/14 414/14 *159/15 *243/15 *327/15 *416/15 500/15	*293/13 *392/13 453/13 171/14 *323/14 426/14 *207/15 245/15 *367/15 *429/15 *515/15	*319/13 *416/13 458/13 182/14 364/14 *55/15 *209/15 248/15 *381/15 *450/15 *516/15	328/13 421/13 *528/13 198/14 377/14 *87/15 234/15 *251/15 396/15 *481/15 *39/16	*373/13 446/13 *105/14 *208/14 *379/14 *89/15 *239/15 *326/15 *404/15 *482/15 *64/16
1631	Jun 2013	*267/13 *373/13 *528/13 *84/14 *226/14 *379/14	*339/13 *379/13 *61/14 *174/14 *253/14 405/14	*352/13 *385/13 *70/14 *181/14 *303/14 *415/14	*354/13 *399/13 *72/14 *196/14 *328/14 426/14	*366/13 458/13 74/14 *221/14 *349/14 *55/15

		*115/15	*163/15	*367/15	*369/15	*401/15
		*402/15	*405/15	*417/15	*421/15	*429/15
		*473/15	*483/15	*509/15	*532/15	*535/15
1632	Apr 2015	*181/15	*185/15	*200/15	*202/15	247/15
		*266/15	*291/15	*298/15	*371/15	*384/15
		*417/15	*429/15	*509/15		
1633	Apr 2015	*181/15	*185/15	*200/15	*204/15	*266/15
		*291/15	*298/15	*315/15	*317/15	*362/15
		363/15	364/15	*371/15	*382/15	*384/15
		*399/15	*417/15	*496/15	*509/15	*517/15
1970	Jun 2015	*279/15	*517/15	*532/15		
2014	Jul 1990	96/92	370/92	404/93	426/93	415/98
		513/98	124/00	*70/02	51/03	352/03
		*531/03	*331/04	*420/05	*383/08	*398/08
		262/09	88/11	106/11	147/11	*243/12
		62/14	122/15	*272/15	48/16	
2017	Jan 1971	114/90	460/90	96/92	370/92	415/98
		136/01	*70/02	51/03	190/05	*420/05
		56/06	57/06	*366/06	117/07	224/07
		456/07	603/07	284/08	*383/08	*398/08
		81/09	314/09	487/09	265/10	407/10
		*559/10	*586/10	88/11	106/11	305/11
		449/11	*243/12	*303/12	*221/13	*227/13
		316/13	406/13	437/13	450/13	62/14
		366/14	122/15	171/15	*272/15	
2020	Nov 2007	243/08	*551/09	*98/10	*250/10	365/10
		474/10	*487/10	575/10	*119/11	127/11
		452/11	490/11	*193/12	57/13	*247/13
		276/13	346/13	363/13	138/14	*276/14
		385/14	386/14	*91/15	*107/15	*373/15
		428/15				
2023	Sep 1987	53/90	*545/90	*64/94	*250/94	*01/95
		*307/96	480/96	*386/98	*118/99	*119/99
		*512/00	203/01	511/01	143/02	137/03
		430/04	137/05	56/07	71/07	491/07
		512/07	100/08	*187/08	70/09	*93/10
		*99/10	*253/10	421/11	53/12	463/12
		570/12	*59/13	280/13	108/14	145/14
		157/15	268/15	42/16	60/16	
207	aug 2015	*345/15	*357/15	*426/15	*430/15	*432/15
		*482/15	*515/15	*59/16		
208	sep 2015	*379/15	*430/15	*59/16		
209	sep 2015	*397/15	*425/15	*485/15		
2110	jun 2012	*247/13	276/13	346/13	363/13	138/14
		*164/14	*276/14	344/14	*91/15	*107/15
		428/15				
2211	Dec 2010	260/14	268/15			

2212	Oct 2000	*556/00 *93/10 *441/13	177/03 *253/10	*451/03 *378/10	*206/09 *380/11	*297/09 *59/13
2213	Nov 2002	*452/09	*93/10	*253/10		
2218	Jun 2005	*528/15				
2228	Jul 1991	426/93 *418/03 147/11 526/15	565/93 *531/03 398/11 50/16	49/97 603/07 545/11	415/98 440/10 *291/13	124/00 *41/11 *272/15
2714	Mar 2001	539/01 *341/13	*571/04	*192/08	*452/09	*458/09
2716	Dec 2009	*39/10 127/11 *158/13	*459/10 *151/11 *164/14	*469/10 *207/11 *170/14	*487/10 *193/12 *276/14	103/11 *209/12 533/15
HP8	Aug 2013	*364/13	*383/13			
1801	Jun 2013	*292/13 333/13 *354/13 *416/13 492/13 *72/14 152/14 *196/14 *258/14 327/14 48/15 *87/15 *129/15 *207/15 *309/15 *335/15 *390/15 *467/15 *515/15 *64/16	*293/13 *339/13 *373/13 439/13 *519/13 *84/14 *156/14 *208/14 *271/14 377/14 53/15 *89/15 *173/15 *227/15 *312/15 *341/15 *401/15 *473/15 *524/15 *65/16	300/13 *348/13 *378/13 449/13 *528/13 *105/14 *158/14 215/14 *288/14 *402/14 *55/15 100/15 174/15 231/15 *326/15 *347/15 *404/15 *482/15 *535/15	*319/13 *349/13 *379/13 *452/13 *61/14 144/14 *174/14 249/14 *300/14 *415/14 60/15 *115/15 175/15 245/15 *327/15 *358/15 *418/15 500/15 *39/16	*327/13 *352/13 *383/13 473/13 64/14 *151/14 195/14 *253/14 *303/14 *425/14 66/15 *128/15 *186/15 *294/15 *330/15 *381/15 424/15 *514/15 58/16
1803	jan 2015	*67/15 *227/15 *302/15 *337/15 *514/15 *65/16	*135/15 *253/15 *309/15 *358/15 *529/15	*160/15 *285/15 *312/15 *418/15 *531/15	*180/15 *288/15 *321/15 *433/15 *37/16	*186/15 *294/15 *335/15 *445/15 *53/16
1805	Mrt 2012	*156/12 *467/12 *126/14 *77/15 *152/15 *233/15	*188/12 *528/12 *142/14 *102/15 *155/15 *341/15	*217/12 *296/13 *143/14 *143/15 *192/15 *350/15	*389/12 *460/13 *222/14 *146/15 *198/15	*446/12 *99/14 *56/15 *148/15 *223/15
1807	Mrt 2012	*156/12	*159/12	*322/12	*528/12	*84/13

		*295/13	*100/14	*139/14	*159/14	*248/14
		*392/14	*130/15	*237/15	*302/15	*425/15
		*37/16				
1809	jan 2016	*518/15	*519/15	*59/16		
1810	mei 2015	*271/15	*274/15	*276/15	*282/15	*283/15
		*287/15	*295/15	*296/15	*306/15	*344/15
		*353/15	*354/15	*377/15	*400/15	*415/15
		*438/15	*444/15	*471/15	*487/15	*38/16
		*47/16	*52/16			
1811	Jun 2014	*301/14	*312/14	*351/14	*442/14	*443/14
		*51/15	*88/15	*95/15	*99/15	*114/15
		*115/15	*153/15	*156/15	*163/15	*166/15
		*182/15	*194/15	*196/15	*204/15	*212/15
		*238/15	*293/15	*307/15	*361/15	*366/15
		*382/15	*423/15	*480/15	*488/15	*513/15
		*45/16				
1812	Sep 2014	*307/14	*308/14	*309/14	*310/14	*311/14
		321/14	322/14	346/14	*354/14	*357/14
		*380/14	*404/14	*410/14	*57/15	*58/15
		*68/15	*74/15	78/15	*88/15	*95/15
		*96/15	*97/15	*110/15	*117/15	125/15
		*134/15	*153/15	*154/15	*165/15	*182/15
		*189/15	*197/15	230/15	*236/15	*240/15
		*241/15	*244/15	*258/15	*267/15	*278/15
		*300/15	*301/15	*304/15	*305/15	*324/15
		*343/15	*348/15	*351/15	352/15	*356/15
		*362/15	363/15	*375/15	*382/15	391/15
		392/15	393/15	*406/15	*407/15	*408/15
		*441/15	*443/15	*451/15	452/15	456/15
		*459/15	*492/15	*506/15	*522/15	*523/15
		*540/15				

Verbeterblad voor kaart 1801.6 bij BaZ 64/16 Afm. blad 109,4 x 84,5 mm
Block for chart 1801.6 to NL NtM 64/16 Size block 109.4 x 84.5 mm



Verbeterblad voor kaart 110 bij BaZ 64/16 Afm. blad 234,7 x 147,3 mm
Block for chart 110 to NL NtM 64/16 Size block 234.7 x 147.3 mm

