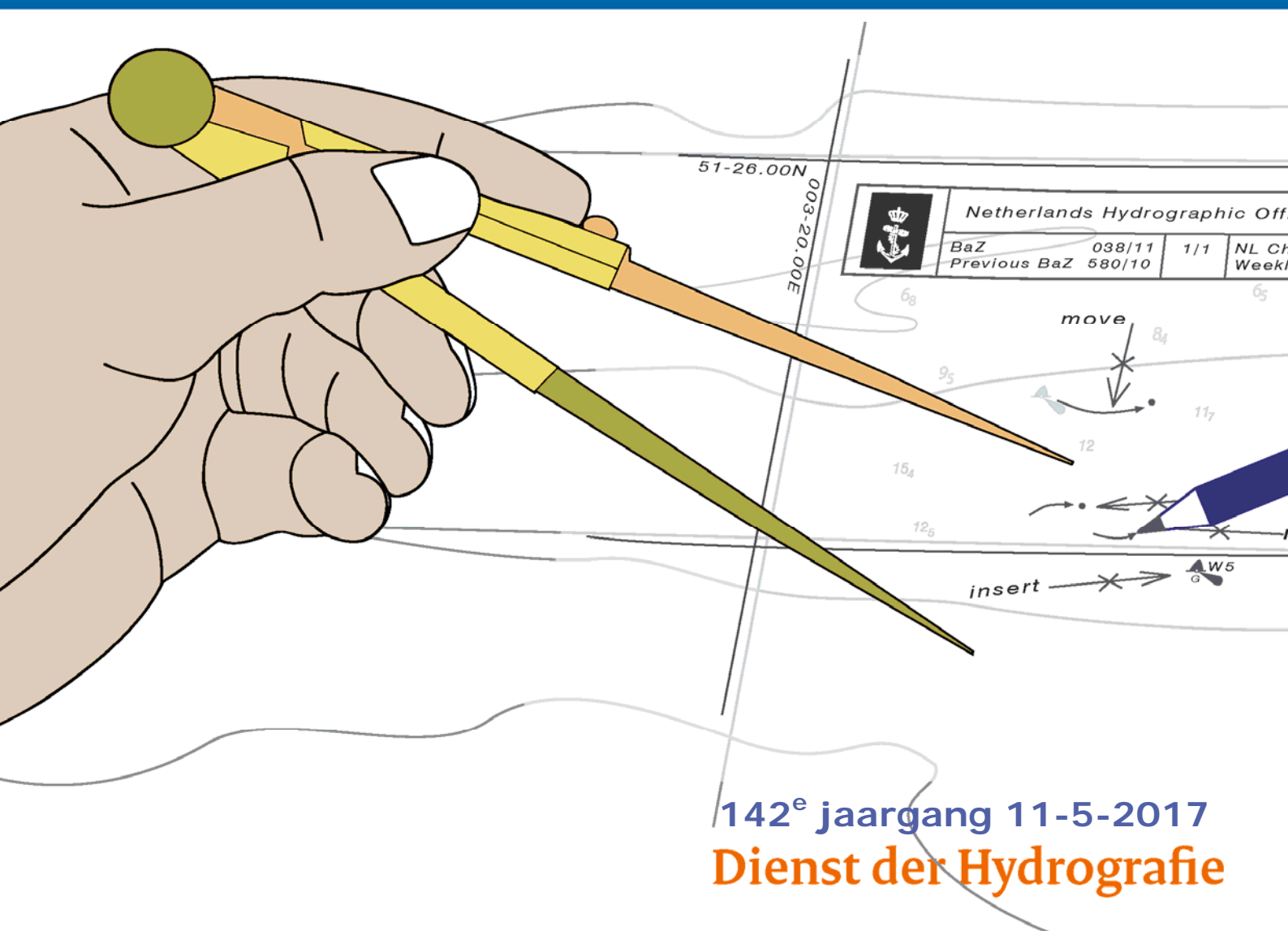




Koninklijke Marine

BaZ | 2017

19 | BAZ 149-157
Berichten aan Zeevarenden
Netherlands Notice to Mariners



142^e jaargang 11-5-2017
Dienst der Hydrografie

Erkende verkoopagenten van Nederlandse Hydrografische publicaties (Resellers licenced to distribute Netherlands Nautical Publications)

De Berichten aan Zeevarenden (BaZ) verschijnen wekelijks en zijn te verkrijgen:

- als printversie (PDF) via internet

<http://www.defensie.nl/onderwerpen/berichten-aan-zeevarenden/inhoud/weekedities>

- via de Database <http://www.defensie.nl/onderwerpen/berichten-aan-zeevarenden/inhoud/database>

- als boekje (tegen betaling) bij een aantal A-agenten.

- de catalogus vindt u op

<http://www.defensie.nl/onderwerpen/hydrografie/documenten/publicaties/2014/12/02/catalogus-hp7>

A-agenten: (bijgewerkte kaarten)

- Gorinchem:** **Datema Amsterdam**, Eind 15, 4201 CP Gorinchem,
Tel +31 (0)183 - 712050; Fax. +31 (0)20 – 4279566;
Internetpagina: www.datema-amsterdam.nl ; *e-mail:* datema-amsterdam@planet.nl
- Amsterdam:** **L.J. Harri BV**, Prins Hendrikkade 94/95 "Schreierstoren", 1012 AE Amsterdam,
Tel. +31 (0)20 - 6248052; Fax. +31 (0)20 - 6258086;
Internetpagina: www.ljharri.nl ; *e-mail:* ljharri@xs4all.nl
- Delfzijl:** **Datema Delfzijl BV**, Zeesluizen 8, 9936 HX Delfzijl,
Tel. +31 (0)596 - 635252; Fax. +31 (0)596 - 615245;
Internetpagina: www.datema.nl ; *e-mail:* sales@datema.nl
- Uithuizermeeden** **Nautical Centre**, Heuvelderij 7, 9982 TX Uithuizermeeden.
Tel: +31 (0)596 - 634870; Fax: +31 (0) 596 - 634827
Internetpagina: www.nauticalcentre.com ; *e-mail:* info@nauticalcentre.com
- Rotterdam** **ChartCo Nederland B.V.**, Driemanssteeweg 200, 3084 CB Rotterdam,
Tel. +31 (0)10 - 4167622;
Internetpagina: www.chartco.com ; *e-mail:* netherlands@chartco.com
Datema Rotterdam, Galvanistraat 148, 3029 AD Rotterdam,
Tel. +31 (0)10 - 4366188; Fax. +31 (0)10 – 4365511 ; *e-mail:* rotterdam@datema.nl
Harri Trading BV, Van Weerden Poelmanweg 4, 3088 EB Rotterdam,
Tel. +31 (0)10 - 4290333; Fax. +31 (0)10 - 4282324;
Internetpagina: www.harritrading.nl ; *e-mail:* info@harritrading.nl
- Antwerpen:** **Bogerd/Martin & Co.**, Oude Leeuwenrui 37, 2000 Antwerpen,
Tel. +32 (0)32134170; Fax. +32 (0)32326167;
Internetpagina: www.martin.be ; *e-mail:* sales@martin.be
- Hamburg:** **Global Navigation Solutions GmbH**, Herrengraben 31, D-20459 Hamburg,
Tel. +49 (0)403748110;
Internetpagina: www.gnsworldwide.com ; *e-mail:* de.info@gnsworldwide.com
- Bremen:** **"Seekarte" Kpt. A. Dammeyer**, Korffsdeich 3, D-28217 Bremen,
Tel. +49 (0)4213032780;
Internetpagina: www.seekarte.com *e-mail:* seekarte@seekarte.de
- London:** **Chart-Co**, Unit 4, Voltage Mollison Avenue, Enfield EN3 7XQ
Tel. +44 (0) 1992805200 ; Fax +44 (0) 1992805410 ;
Internetpagina: www.chartco.com ; *e-mail :* sales@chartco.com
- St. Maarten:** **Budget Marine**, P.O.Box 434; Philipsburg, Tel. 599 - 5443134; Fax 599 – 5444409
Internetpagina: www.budgetmarine.com

B-agenten:

- Den Haag:** **Koninklijke Nederlandse Toeristenbond ANWB**, Wassenaarseweg 220, 2596 EC Den Haag, Tel. +31 (0)70 - 3147147; en bijkantoren; *Internetpagina :* www.anwb.nl
- Scheveningen:** **Vrolijk Watersport Scheveningen**, Treilerweg 65, 2583 DB Scheveningen,
Tel: +31 (0) 70 - 4168282, Fax: +31 (0) 70 - 3060497,
internetpagina: www.vrolijk.nl ; *e-mail :* winkel@vrolijk.nl ;
- St Ives:** **Imray Laurie Norie & Wilson Ltd**, Wych House, The Broadway, St Ives, Huntingdon, Cambridgeshire PE17 4BT, Tel. +44 - (0)1480 - 462114; Fax. +44 - (0)1480 – 496109
Internetpagina: www.imray.com ; *e-mail:* ilnw@imray.com
- Bielefeld:** **Delius Klasing Verlag GMBH**, Kammerratsheide 30a, Postfach 101671, D-33609 Bielefeld, Tel: +49 (0) 521 - 559000; Fax. +49 (0)521 - 559116;
internetpagina: www.delius-klasing.de ; *e-mail:* info@delius-klasing.de

Voorwoord

- Overeenkomstig SOLAS-bepalingen en het Scheepvaart Reglement Westerschelde dienen de officieel uitgegeven zeekaarten en boekwerken met Berichten aan Zeevarenden (BaZ) bijgewerkt te worden. Algemene richtlijnen voor het gebruik van BaZ staan beschreven in de jaarlijkse BaZ 3 in weekeditie 1, British Admiralty NP 100 (Mariner's Handbook) en NP 294 (How to keep your Admiralty Charts up-to-date).
- Berichten aan Zeevarenden hebben alleen betrekking op Nederlandse kaarten en hydrografische publicaties. Berichten van toepassing op buitenlands gebied op Nederlandse kaarten worden overgenomen van de hydrografische dienst van het betreffende land. Berichten bevatten algemene mededelingen, correcties op kaarten of boeken, voorlopige (P) of tijdelijke (T) berichten of een overzicht.
- Gegevens die ten grondslag liggen aan berichten worden waar nodig kartografisch gegeneraliseerd. De berichten zijn alleen bedoeld om de publicaties genoemd in het bericht te kunnen corrigeren.
- Posities worden vermeld in het referentiestelsel (geodetisch datum) dat overeenkomt met dat van de betrokken kaart. Het referentiestelsel is altijd op de kaart vermeld. Onjuiste interpretatie van de referentiestelsels kan leiden tot positiefouten van enkele honderden meters.
- Richtingen, peilingen, geleidelijnen en lichtsectoren worden rechtwijzend gegeven, in graden, gerekend vanuit zee.
- Diepten en hoogten worden gegeven in dezelfde eenheid en herleid tot hetzelfde referentievlak als gebruikt in de betrokken kaart.
- Nadruk van de berichten is toegestaan mits volledig, ongewijzigd en met bronvermelding.
- De Chef der Hydrografie verzoekt u dringend vermoede of nieuwe gevaren en onjuistheden in publicaties te melden.

De Chef der Hydrografie

Van Alkemadelaan 786, 2597 BC Den Haag, Corr. Postbus 10000, 1780 CA Den Helder.

tel. +31 (0)70 3162817, fax. +31 (0)70 3162843, internetpagina: www.hydro.nl ; e-mail ; baz@hydro.nl

Preface

- *In accordance with SOLAS-regulations and the Scheepvaart Reglement Westerschelde official published nautical charts and books have to be kept corrected by means of Notices to Mariners (NL NM). General guidelines for the use of NL NM are described in the annual NL NM 3 in weekly edition 1, British Admiralty NP 100 (The Mariner's Handbook) and NP 294 (How to keep your Admiralty Charts up-to-date).*
- *Netherlands Notices to Mariners are only applicable for Netherlands nautical charts and hydrographic publications. Notices concerning foreign waters on Netherlands charts are adopted from the hydrographic service of that specific country. Notices contain general announcements, corrections for charts or books, preliminary (P) or temporary (T) notices or a summary.*
- *Data on which the notices are based are if necessary cartographically generalized. The notices are meant only to correct the publications that are stated in the notice.*
- *Positions are given in the reference system (geodetic datum) that corresponds with that of the relevant chart. The reference system is always printed on the chart. Incorrect interpretation of the reference system can lead to errors in the position of several hundreds of metres.*
- *Directions, bearings, leading lines and light sectors are true, in degrees, reckoned from seawards.*
- *Depths and heights are given in the same unit and are reduced to the same reference level as used in the relevant chart.*
- *Reprinting of the notices is allowed if complete, unchanged and with acknowledgement.*
- *The Hydrographer of the Netherlands Navy urges you strongly to report suspected or new dangers and errors in publications.*

Hydrographer of the Netherlands Navy

Van Alkemadelaan 786, NL-2597 BC Den Haag, Corr. P.O. Box 10000, NL-1780 CA Den Helder,

tel. +31 (0)70 3162817, fax. +31 (0)70 3162843, Internetpage: www.hydro.nl ; e-mail ; baz@hydro.nl

Lijst met gebruikte afkortingen in de wekelijkse Berichten aan Zeevarenden.

(P)	Preliminary: voorlopig BaZ
(T)	Temporary: tijdelijk BaZ
BSH	Bundesamt für Seeschifffahrt und Hydrographie (Duitse hydrografische dienst)
CNB	Centraal Nautisch Beheer Noordzeekanaalgebied
ECDIS	Electronic Chart Display and Information System: officieel elektronisch kaartsysteem
ED50	European Datum 1950: horizontale datum waarin posities worden uitgedrukt
ENC	Electronic Navigational Chart: officiële elektronische vectorkaart
GNA	Gemeenschappelijke Nautische Autoriteit (Westerschelde)
HBA	Havenbedrijf Amsterdam
HBR	Havenbedrijf Rotterdam
HOV	Hydrografisch Opname Vaartuig van de Dienst der Hydrografie
HP	Hydrografische Publicatie: boekwerk van de Dienst der Hydrografie
HYD	Dienst der Hydrografie (Nederlandse hydrografische dienst)
IALA	International Association of Lighthouse Authorities
IHO	International Hydrographic Organization
INT	INTERNATIONALE kaart
KW	Nederlandse Kustwacht
MAS	Maritieme Autoriteit Suriname
NAP	Normaal Amsterdams Peil
NGA	National Geospatial-Intelligence Authority (amerikaanse hydrografische dienst)
NP	Nautical Publication: boekwerk van de UKHO
NtM	Notices to Mariners
PNR	Projectnummer van de Nederlandse Dienst der Hydrografie
pos	Positie
RWS Berna WSW	Rijkswaterstaat Noord-Nederland Waddenzee
RWS CMIJ	Rijkswaterstaat Centrale Meldpost IJsselmeer
RWS DZD	Rijkswaterstaat District Noord Zee en Delta (Zeeuwse wateren m.u.v. Westerschelde)
RWS MD	Rijkswaterstaat Markeringsdienst Zee en Delta
RWS Waterkamer	Rijkswaterstaat Waterdienst Waterkamer
RWS WNZ	Rijkswaterstaat West-Nederland Zuid (Dordrecht)
SFS	Sofartsstyrelsen (Deense hydrografische dienst)
SHOM	Service Hydrographique et Oceanographique de la Marine (Franse hydrografische dienst)
SodM	Staatstoezicht op de Mijnen
UKHO	United Kingdom Hydrographic Office (Britse hydrografische dienst)
VDH	Verkeersdienst Den Helder
VH	Vlaamse Hydrografie
VHF	Very High Frequency
WGS84	World Geodetic System 1984: Coördinatenreferentiesysteem waarin GPS posities worden uitgedrukt.
WSA Emden	Wasser- und Schifffahrtsamt Emden

List of Abbreviations used in weekly editions of NtM

(P)	<i>Preliminary NtM</i>
(T)	<i>Temporary NtM</i>
BSH	<i>Bundesamt für Seeschifffahrt und Hydrographie (German HO)</i>
CNB	<i>Central Nautic Management North Sea Canal</i>
ECDIS	<i>Electronic Chart Display and Information System (official)</i>
ED50	<i>European Datum 1950: horizontal datum for defining a position</i>
ENC	<i>Electronic Navigational Chart</i>
GNA	<i>Common Nautic Management (Westerschelde)</i>
HBA	<i>Port of Amsterdam</i>
HBR	<i>Port of Rotterdam</i>
HOV	<i>Hydrographic Survey Vessel</i>
HO	<i>Hydrographic Office (national service)</i>
HP	<i>Hydrographic Publication of the dutch HO</i>
HYD	<i>Dutch Hydrographic Office</i>
IALA	<i>International Association of Lighthouse Authorities</i>
IHO	<i>International Hydrographic Organization</i>
INT	<i>INTERNATIONAL chart</i>
KW	<i>Dutch Coastguard</i>
MAS	<i>Maritime Authority Suriname</i>
NAP	<i>Normaal Amsterdams Peil, a vertical Dutch chart datum</i>
NGA	<i>National Geospatial-Intelligence Authority (HO of the United States)</i>
NP	<i>Nautical Publication of the UKHO</i>
NtM	<i>Notices to Mariners</i>
PNR	<i>Project number of the Dutch Hydrographic Office</i>
pos	<i>position</i>
RWS	<i>Ministry of Infrastructure and the Environment</i>
RWS Berna WSW	<i>Notices to shipping Waddenzee</i>
RWS CMIJ	<i>Notices to shipping IJsselmeer</i>
RWS DZD	<i>Notices to shipping Zeeuwse wateren (not including Westerschelde)</i>
RWS MD	<i>Service for maintenance of navigational aids</i>
RWS Waterkamer	<i>Waterway information centre</i>
RWS WNZ	<i>Notices to shipping Dordrecht</i>
SFS	<i>Sofartsstyrelsen (Danish HO)</i>
SHOM	<i>Service Hydrographique et Oceanographique de la Marine (French HO)</i>
SodM	<i>State authority on Mining</i>
UKHO	<i>United Kingdom Hydrographic Office</i>
VDH	<i>Trafficcentre Den Helder</i>
VHF	<i>Very High Frequency</i>
WGS84	<i>World Geodetic System 1984: standard coordinate system for the Earth.</i>
WSA Emden	<i>Wasser- und Schifffahrtsamt Emden</i>

Inhoudsopgave

Kruisverwijzing / <i>Cross reference</i>	5
Algemene berichten / <i>General notices</i>	6
Opgeheven (P) en (T) berichten / <i>Cancelled (P) and (T) notices</i>	6
Berichten Zeekaarten / <i>Notices Nautical charts</i>	6
Berichten 1800 serie kaarten / <i>Notices 1800 series charts</i>	10
Berichten Hydrografische publicaties / <i>Notices Hydrographic publications</i>	12
Meetinstrumenten / <i>Measuring instruments list</i>	13

Kruisverwijzing / *Cross reference*

In de hoofdstukken Zeekaarten, 1800 serie kaarten en Hydrografische publicaties van dit document zijn de Berichten aan Zeevarenden gerangschikt op BaZ-nummer. Onderstaand overzicht toont deze berichten per kaartnummer en het nummer van de hydrografische publicatie.

In the Nautical charts, 1800 series charts and Hydrographic publications sections of this document the Notices to Mariners are sorted by NL NM-number. The overview below displays these notices sorted by chart and hydrographic publication number.

Zeekaarten / *Nautical Charts*

Kaart / <i>Chart</i>	BaZ / <i>NL NM</i>	
1035	*150/17	
1037	157/17	156/17
126	*152/17	
1353	157/17	156/17
1456	*152/17	
1460	154/17	
1546	*152/17	
1631	*150/17	*152/17
1632	*152/17	
1633	156/17	
2110	153/17	
X1035	*151(P)/17	

1800 serie kaarten / *1800 series charts*

Kaart / <i>Chart</i>	BaZ / <i>NL NM</i>	
1810	*155(T)/17	
1811	*152/17	
1812	154/17	*149(T)/17

Hydrografische publicaties/ Hydrographic publicationsPublication **BaZ / NL NM**

NIL




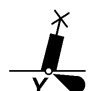
Algemene berichten / General notices

NIL

Opgeheven (P) en (T) berichten / Cancelled (P) and (T) notices

Kaart / Chart	Int.	BaZ / NL NM	Opgeheven / Cancelled
1037	1045	58(T)/14	11 mei 2017, NOORDZEE. DENEMARKEN. LISTER TIEF
		39(T)/15	11 mei 2017, NOORDZEE. DENEMARKEN. ROLF OIL FIELD.
1810		*412(T)/16	11 mei 2017, RANDMEREN. EEMMEER. DODE HOND.
		*420(T)/16	11 mei 2017, RANDMEREN. GOOIMEER.

Berichten Zeekaarten / Notices Nautical charts***150/17** NOORDZEE. WELLAND GASFIELD.

Kaart / Chart	Int. / Int.	Vorig BaZ / Prev. NL NM	Uitgave / Edition	Itemnr. / Itemno.
1035	1046	135/17	apr 2017	1
1631	1418	133/17	Jun 2013	1, 2, 3, 4
1 Schrappen Delete	Well 		van / from	53-01,73 N 002-41,05 E
2 Schrappen Delete	Well 		van / from	53-02,39 N 002-40,88 E
3 Schrappen Delete	 red		van / from	53-02,39 N 002-40,88 E
4 Schrappen Delete	 FI.Y.5s Mobil 45/29B-5 Bell		van / from	53-01,89 N 002-41,09 E

Bron / Source: email UKHO; PNR 898-2017-1.

***151(P)/17** NOODZEE. WELLAND FIELD.

Kaart / Chart	Int. / Int.	Itemnr. / Itemno.
X1035	1046	1

1 Schrappen *Delete* **Well** van / from 53-01,73 N 002-41,05 E



Bron / Source: email UKHO; PNR 898-2017-1.

***152/17** WADDENZEE. MOLENGAT. EIERLANDSCHE GAT.

Kaart / Chart	Int. / Int.	Vorig BaZ / Prev. NL NM	Uitgave / Edition	Itemnr. / Itemno.
126	1468	457/16	Jun 2013	1
1456	n.a.	49/17	Apr 2014	2
1546	1470	100/17	apr 2015	1
1631	1418	150/17	Jun 2013	1
1632	1420	133/17	Apr 2015	2

1 Aanbrengen *Insert* op / at 53-01,03 N 004-41,06 E

2₁

2 Aanbrengen *Insert* op / at 53-11,46 N 004-50,35 E

0₁

Bron / Source: HYD; PNR 932-2017-1.

153/17 WEST INDIES. ANGUILLA. SEAL ISLAND REEF.

Kaart / Chart	Int. / Int.	Vorig BaZ / Prev. NL NM	Uitgave / Edition	Itemnr. / Itemno.
2110	n.a.	107/17	jun 2012	1

1 Aanbrengen *Insert* **Wk** op / at 18-15,81 N 063-06,30 W



Bron / Source: UKHO 1917/2017; PNR 836-2017-2.

154/17 EEMS. RANDZELGAT. BORKUM REEDE.

Kaart / Chart	Int. / Int.	Vorig BaZ / Prev. NL NM	Uitgave / Edition	Itemnr. / Itemno.
1460	1461	91/17	mrt 2016	1, 2

1 Schrappen
Delete van / from 53-32,28 N 006-43,11 E

12₇

2 Aanbrengen
Insert op / at 53-32,17 N 006-43,38 E

11₈

Bron / Source: BSH 13/2017; PNR 613-2017-3.

156/17 NOORDZEE. BORKUM RIFFGRUND.

Kaart / Chart	Int. / Int.	Vorig BaZ / Prev. NL NM	Uitgave / Edition	Itemnr. / Itemno.
1037	1045	122/17	Apr 2015	1
1353	1413	96/17	Jan 2017	2
1633	1417	96/17	Apr 2015	3

1 Aanbrengen van bijgevoegd verbeterblad (blck_c1037_y2017_baz156).
In positie ca. 54-00,00 N 006-45,00 E.
(Attentie! gebruik de juiste printer instellingen).

*Insert the accompanying block (blck_c1037_y2017_baz156).
In position approx. 54-00.00 N 006-45.00 E.
(Attention! use the proper printer settings).*

2 Aanbrengen van bijgevoegd verbeterblad (blck_c1353_y2017_baz156).
In positie ca. 54-00,00 N 006-30,00 E.
(Attentie! gebruik de juiste printer instellingen).

*Insert the accompanying block (blck_c1353_y2017_baz156).
In position approx. 54-00.00 N 006-30.00 E.
(Attention! use the proper printer settings).*

3 Aanbrengen van bijgevoegd verbeterblad (blck_c1633_y2017_baz156).
In positie ca. 54-00,00 N 006-30,00 E.
(Attentie! gebruik de juiste printer instellingen).

*Insert the accompanying block (blck_c1633_y2017_baz156).
In position approx. 54-00.00 N 006-30.00 E.
(Attention! use the proper printer settings).*

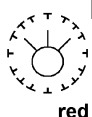
Bron / Source: BSH 13/2017; PNR 613-2017-5.

157/17

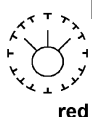
NOORDZEE. DUITSE BOCHT.

Kaart / Chart	Int. / Int.	Vorig BaZ / Prev. NL NM	Uitgave / Edition	Itemnr. / Itemno.
1037	1045	156/17	Apr 2015	1, 2, 3, 4, 5
1353	1413	156/17	Jan 2017	1, 5

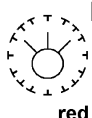
1 Aanbrengen
Insert Mine op / at 54-13,43 N 006-25,17 E



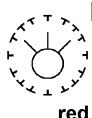
2 Aanbrengen
Insert Mine op / at 54-52,76 N 007-15,05 E



3 Aanbrengen
Insert Mine op / at 54-40,64 N 006-50,74 E



4 Aanbrengen
Insert Mine op / at 54-51,80 N 007-13,27 E



5 In bovengenoemde posities zijn explosieven aangetroffen; bodemberoerende activiteiten zoals vissen en ankeren zijn verboden.

In above positions explosives were detected; seabed activities like trawling or anchoring are prohibited.

Bron / Source: BSH 15/2017; PNR 744-2017-2.

Berichten 1800 serie kaarten / Notices 1800 series charts

*149(T)/17 WADDENZEE. MARNEWAARD.

Kaart / Chart	Int. / Int.	Itemnr. / Itemno.
1812.3	n.a.	1
1812.5	n.a.	1

- 1** Schietoefeningen in het gebied Marnewaard.
 Deze worden gehouden tussen 08:00 en 23:00 uur plaatselijke tijd van:
- 15 mei t/m 19 mei;
 - 3 juli t/m 7 juli;
 - 11 september t/m 15 september;
 - 9 oktober t/m 13 oktober;
 - 6 november t/m 10 november;
 - 11 december t/m 15 december.

Scheepvaart wordt verzocht ruime afstand te bewaren.
 Zie voor meer informatie NL. BaZ: 30 van week 1 (zie www.hydro.nl).

Gunnery exercises in area Marnewaard.
The exercises will be held between 08:00 and 23:00 hours local time from:

- 15 May t/m 19 May;
- 3 July t/m 7 July;
- 11 September t/m 15 September;
- 9 October t/m 13 October;
- 6 November t/m 10 November;
- 11 December t/m 15 December.

Shipping is requested to give a wide berth.
For more information see NL. NtM: 30 of weekly 1 (see www.hydro.nl).

Bron / Source: MINDEF; PNR 896-2017-1.

*152/17 WADDENZEE. MOLENGAT. EIERLANDSCHE GAT.

Kaart / Chart	Int. / Int.	Vorig BaZ / Prev. NL NM	Uitgave / Edition	Itemnr. / Itemno.
1811.2	n.a.	129/17	mrt 2016	1, 3
1811.7	n.a.	129/17	mrt 2016	4, 5
1811.8	n.a.	129/17	mrt 2016	6
1811.9	n.a.	129/17	mrt 2016	7

- 1** Aanbrengen
Insert op / at 53-01,03 N 004-41,06 E
 2₁

- 3** Schrappen
Delete van / from 53-01,15 N 004-40,88 E
 3₂

4 Aanbrengen
Insert *0₁* Uitbuigen 2m op / at 53-11,46 N 004-50,35 E
dieptelijn/Extens
d 2m depth
contour

5 Schrappen
Delete *1₆* van / from 53-11,40 N 004-50,43 E

6 Aanbrengen
Insert *2₁* op / at 53-00,87 N 004-41,65 E

7 Verander
Change *1₆* op / at 53-11,40 N 004-50,43 E

in / into

0₁

Bron / Source: HYD; PNR 932-2017-1.

154/17 EEMS. RANDZELGAT. BORKUM REEDE.

Kaart / Chart	Int. / Int.	Vorig BaZ / Prev. NL NM	Uitgave / Edition	Itemnr. / Itemno.
1812.6	n.a.	131/17	mrt 2016	1, 2

1 Schrappen
Delete *12₇* van / from 53-32,28 N 006-43,11 E

2 Aanbrengen
Insert *11₈* op / at 53-32,17 N 006-43,38 E

Bron / Source: BSH 13/2017; PNR 613-2017-3.

***155(T)/17** GOUWZEE. MARKEN.

Kaart / Chart	Int. / Int.	Itemnr. / Itemno.
1810.9D	n.a.	1

1 In de Gouwzee in positie 52-28.74N 005-05.51E wordt tussen 1 mei en 30 september 2017 een drijvend eiland afgemeerd

In the Gouwzee in position 52-28.74N 005-05.51E a floating island will be positioned from May 1st till September 30th 2017.

Bron / Source: RWS CMIJ 41/2017; PNR 855-2017-1.

Berichten Hydrografische publicaties / Notices Hydrographic publications

NIL

Meetinstrumenten / Measuring instruments list

Overzicht van tijdelijke meetinstrumenten in het Nederlands zeegebied, binnenwateren en aangrenzend buitenlands gebied. Scheepvaart wordt verzocht niet te vissen noch te ankeren in de nabijheid van deze posities en op ruime afstand te passeren. Alleen de meest grootschalige kaart wordt genoemd.

Summary of temporary measuring instruments in the Netherlands sea area, inland waters and adjacent foreign waters. Shipping is requested not to fish nor anchor near these positions and to give a wide berth. Only the largest scale chart is quoted.

N Nieuw / New

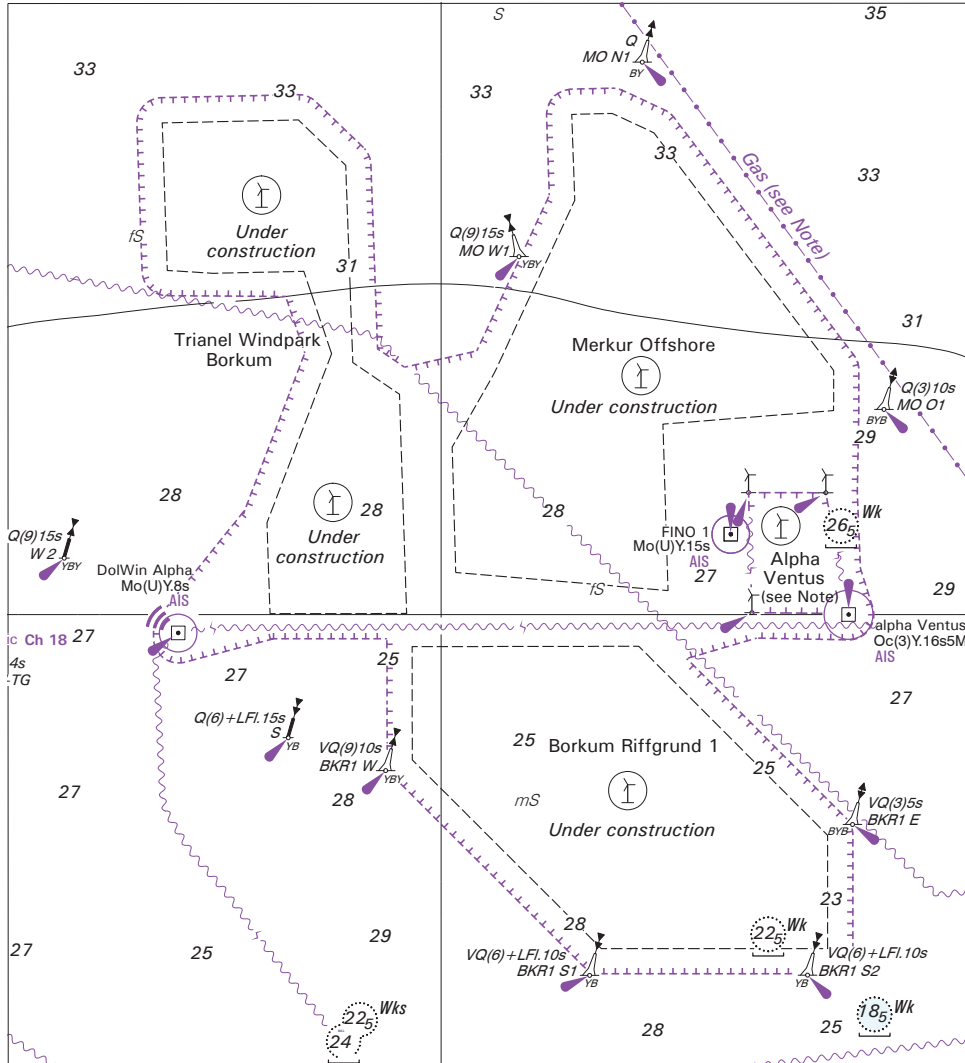
V Verwijderd / Deleted

G Gewijzigd / Changed

	Naam Name	Vaarwater Waters	Licht Light	Positie Position	Kaart Chart	1800 Serie 1800 Series
V	WL 14	Kleine Rede	Fl.Y.5s	51-12,75 N 002-51,54 E		1801.2
	WL 13	Kleine Rede	Fl.Y.5s	51-12,77 N 002-51,58 E		1801.2
	WL 12	Kleine Rede	Fl.Y.5s	51-12,80 N 002-51,49 E		1801.2
	WL 11	Kleine Rede	Fl.Y.5s	51-12,81 N 002-51,53 E		1801.2
	WL10	Kleine Rede	Fl.Y.5s	51-12,85 N 002-51,44 E		1801.2
	WL8	De Panne	Q	51-12,86 N 002-51,45 E		1801.2
	WL9	De Panne	Fl.Y.5s	51-12,86 N 002-51,48 E		1801.2
	WL7	De Panne	Fl.Y.5s	51-13,16 N 002-52,45 E		1801.2
V	WL6	Kleine Rede	FL.Y.5s	51-13,18 N 002-52,48 E		1801.2
	WL 5	Kleine Rede	Fl.Y.5s	51-13,20 N 002-52,41 E		1801.2
	WL 4	Kleine Rede	Fl.Y.5s	51-13,22 N 002-52,44 E		1801.2
	WL3	De Panne	Fl.Y.5s	51-13,24 N 002-52,36 E		1801.2
V	WL2	Kleine Rede	Fl.Y.5s	51-13,26 N 002-52,40 E		1801.2
	WL1	De Panne	Q	51-13,26 N 002-52,37 E		1801.2
	HD3	Kleine Rede	Fl.Y.5s	51-14,78 N 002-55,59 E		1801.2
	aKust39	Kleine Rede	Fl(5)Y.20s	51-14,81 N 002-55,66 E		1801.2
	HD9	Ravelingen	Fl.Y.5s	51-17,31 N 002-51,73 E		1801.2
	aKust94	Ravelingen	Fl(5)Y.20s	51-17,35 N 002-51,79 E		1801.2
	H13	West Hinder	Fl.Y.5s	51-20,79 N 002-42,39 E	1035	1801.2
	aKust29	Kwintebank	Fl(5)Y.20s	51-20,95 N 002-42,44 E		1801.2
	HD5	Zand	Fl.Y.5s	51-21,55 N 003-07,13 E		1801.3
	aKust31	Zand	Fl(5)Y.20s	51-21,58 N 003-07,19 E		1801.3
	HD27	Westhinder	Fl.Y.5s	51-22,85 N 002-26,17 E	1630	
	aKust1	Westhinder	Fl(5)Y.20s	51-22,89 N 002-26,22 E	1630	
	HD6	Bol van Heist	Fl.Y.5s	51-23,49 N 003-11,95 E		1801.3
	aKust95	Bol van Heist	Fl(5)Y.20s	51-23,51 N 003-12,02 E		1801.3
	HD9	Wielingenpas	FL.Y.5s	51-23,53 N 003-03,11 E		1801.3
	aKust11	Wielingenpas	Fl(5)Y.20s	51-23,54 N 003-03,03 E		1801.3
	HD8	Wielingenpas	Fl.Y.5s	51-24,10 N 003-18,26 E		1801.3
		Platte Bank	Unlit	51-30,38 N 004-06,35 E		1805.7
	SvY 1	Schaar v Yerseke	Fl(5)Y.20s	51-31,23 N 004-01,79 E		1805.5
		Slikken va den Dortsman	Unlit	51-32,04 N 004-02,86 E		1805.5, 1805.7
	FSO-2	Krammer	Fl.Y.5s	51-40,35 N 004-09,03 E		1805.6
	FSG-1	Grevelingenmeer	Fl.Y.5s	51-41,05 N 004-08,64 E		1805.9
		Lodewijkbank	Fl(5)Y.20s	51-42,41 N 003-02,08 E	110	
	MEET 2	Haringvliet	Fl(3)Y.10s	51-49,19 N 004-04,44 E		1807.6
	MEET 3	Haringvliet	Fl(4)Y.15s	51-49,60 N 004-03,00 E		1807.6
	2	Noordzee. ten westen van Noordwijk.	Fl(5)Y.20s	52-17,71 N 004-00,99 E	125	
	1	Noordzee ten westen van Noordwijk	Fl(5)Y.20s	52-18,72 N 004-00,81 E	125	
	Frame North	IJ-geul	VQ	52-28,16 N 004-27,87 E	125	1801.8, 1801.9

Naam Name	Vaarwater Waters	Licht Light	Positie Position		Kaart Chart	1800 Serie 1800 Series
AZB 52	Dantziggat	FI(5)Y.20s	53-23,53 N	005-41,84 E		1812.2
AZB 42	Westgat	FI(5)Y.20s	53-25,54 N	005-37,94 E		1811.6
AZB 32	Westgat	FI(5)Y.20s	53-26,99 N	005-36,31 E		1811.6
PBW 1	Pieterburenwad	FI(5)Y.20s	53-27,49 N	006-27,60 E		1812.5
AZB 31	Westgat	FI(5)Y.20s	53-29,04 N	005-35,33 E		1811.6
AZB 22	Bornrif	FI(5)Y.20s	53-29,10 N	005-37,42 E	1458	1811.10
OWEZ 1	Oude Westereems	FI(5)Y.20s	53-29,28 N	006-43,59 E	1460	1812.6
BOSZ 1	Boschgat	FI(5)Y.20s	53-29,74 N	006-27,60 E	1460	1812.5
OWEN 1	Oude Westereems	FI(5)Y.20s	53-30,79 N	006-40,63 E	1460	1812.6
AZB 11	Bornrif	FI(5)Y.20s	53-31,80 N	005-28,66 E	1633	1811.10
LAUO 1	Lauwers	FI(5)Y.20s	53-32,44 N	006-27,04 E		1812.9
AZB 12	Bornrif	FI(5)Y.20s	53-32,49 N	005-39,55 E	1633	1811.10
WEO 1	Westereems	FI(5)Y.20s	53-37,22 N	006-31,33 E	1460	1812.9
Mess-G (4x)	Borkum Riffgrund	FI(4)Y.20s	53-54,47 N	006-28,04 E	1353, 1633	
EPJB 63	TSS North Friesland	FI(5)Y.20s	54-07,50 N	004-25,80 E	1632, 1633	
ABW-08	Noordzee	FI(5)Y.20s	54-27,32 N	008-05,63 E	1037	
ABW-07	Noordzee	FI(5)Y.20s	54-29,35 N	007-54,17 E	1037	
ABW-05	Noordzee	FI(5)Y.20s	54-32,01 N	007-36,69 E	1037	
SAR-10	Noordzee	FI(5)Y.20s	54-33,25 N	007-43,54 E	1037	
SAR-09	Noordzee	FI(5)Y.20s	54-34,04 N	007-22,79 E	1037	
ABW-02	Noordzee	FI(5)Y.20s	54-38,20 N	007-45,13 E	1037	
SAR-07	Noordzee	FI(5)Y.20s	54-49,48 N	007-49,51 E	1037	
SAR-06	Noordzee	FI(5)Y.20s	54-51,32 N	007-19,01 E	1037	
SAR-03	Noordzee	FI(5)Y.20s	54-56,60 N	007-49,21 E	1037	
BUD-04	Noordzee	FI(5)Y.20s	55-02,70 N	007-33,57 E	1037	
SAR-02	Noordzee	FI(5)Y.20s	55-03,00 N	007-52,01 E	1037	
SAR-01	Noordzee	FI(5)Y.20s	55-06,20 N	007-23,00 E	1037	
	Regnar Oil Field	FI(5)Y.20s	55-18,34 N	005-22,74 E	1037	
	Regnar Oil Field	FI(5)Y.20s	55-26,34 N	005-30,37 E	1037	
	Horns Rev	FI(5)Y.20s	55-36,70 N	007-31,75 E	1037	

Verbeterblad voor kaart 1633 bij BaZ 156/17 Afm. blad 127,9 x 140,7 mm
 Block for chart 1633 to NL NtM 156/17 Size block 127.9 x 140.7 mm



Verbeterblad voor kaart 1353 bij BaZ 156/17 Afm. blad 124,5 x 140,9 mm.
 Block for chart 1353 to NL NtM 156/17 Size block 124,5 x 140,9 mm

