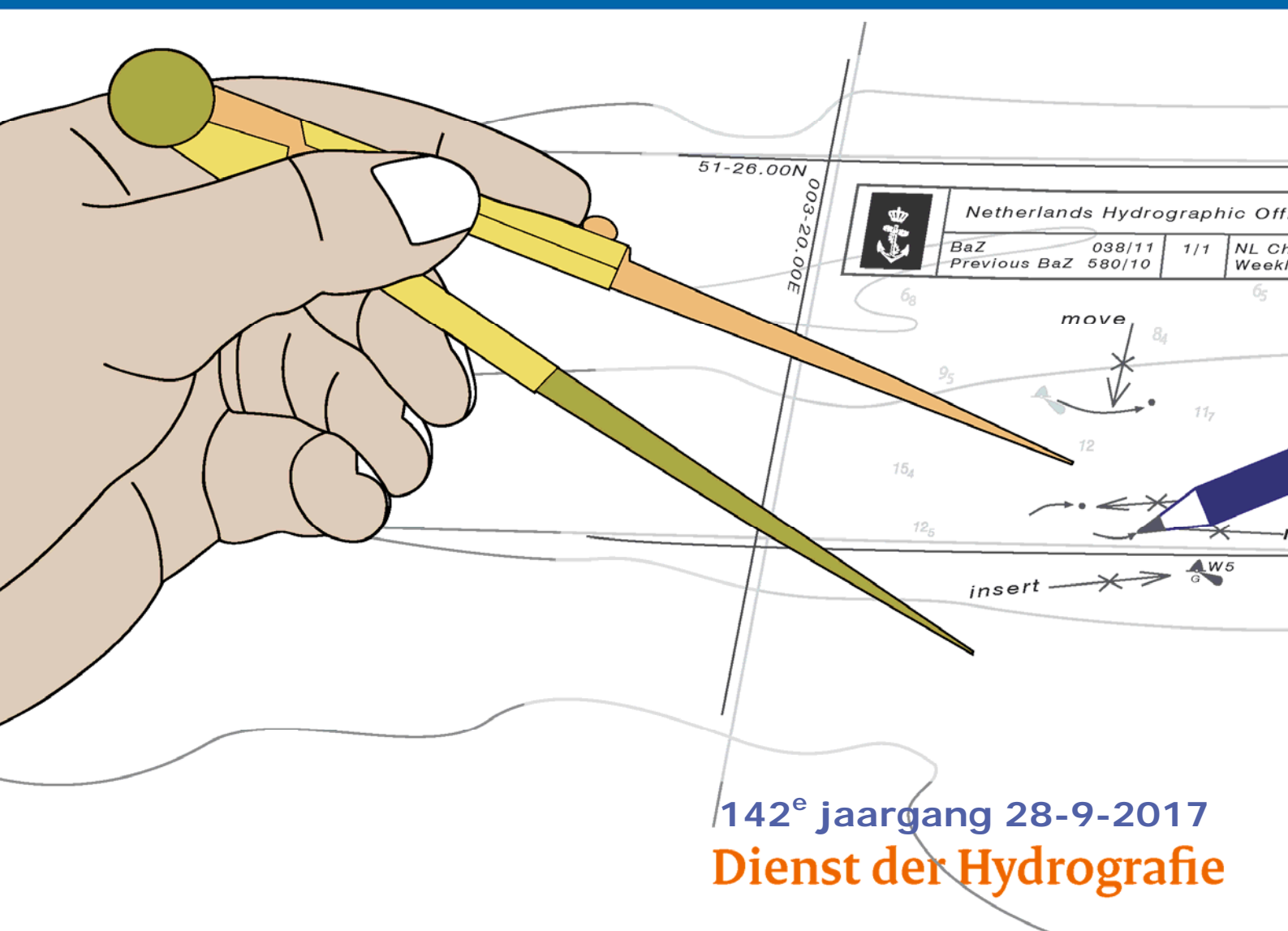




Koninklijke Marine

# BaZ | 2017

39 | BAZ 295-299  
Berichten aan Zeevarenden  
Netherlands Notice to Mariners



142<sup>e</sup> jaargang 28-9-2017  
Dienst der Hydrografie

## Erkende verkoopagenten van Nederlandse Hydrografische publicaties

*(Resellers licenced to distribute Netherlands Nautical Publications)*

De Berichten aan Zeevarenden (BaZ) verschijnen wekelijks en zijn te verkrijgen:

- als printversie (PDF) via internet

<http://www.defensie.nl/onderwerpen/berichten-aan-zeevarenden/inhoud/weekedities>

- via de Database <http://www.defensie.nl/onderwerpen/berichten-aan-zeevarenden/inhoud/database>

- als boekje (tegen betaling) bij een aantal A-agenten.

- de catalogus vindt u op

<http://www.defensie.nl/onderwerpen/hydrografie/documenten/publicaties/2014/12/02/catalogus-hp7>

### A-agenten: (bijgewerkte kaarten)

- Gorinchem: **Datema Amsterdam**, Eind 15, 4201 CP Gorinchem,  
Tel +31 (0)183 - 712050; Fax. +31 (0)20 – 4279566;  
*Internetpagina: [www.datema-amsterdam.nl](http://www.datema-amsterdam.nl) ; e-mail: [datema-amsterdam@planet.nl](mailto:datema-amsterdam@planet.nl)*
- Amsterdam: **L.J. Harri BV**, Prins Hendrikkade 94/95 "Schreierstoren", 1012 AE Amsterdam,  
Tel. +31 (0)20 - 6248052; Fax. +31 (0)20 - 6258086;  
*Internetpagina: [www.ljharri.nl](http://www.ljharri.nl) ; e-mail: [ljharri@xs4all.nl](mailto:ljharri@xs4all.nl)*
- Delfzijl: **Datema Delfzijl BV**, Zeesluizen 8, 9936 HX Delfzijl,  
Tel. +31 (0)596 - 635252; Fax. +31 (0)596 - 615245;  
*Internetpagina: [www.datema.nl](http://www.datema.nl) ; e-mail: [sales@datema.nl](mailto:sales@datema.nl)*
- Uithuizermeeden: **Nautical Centre**, Heuvelderij 7, 9982 TX Uithuizermeeden.  
Tel: +31 (0)596 - 634870; Fax: +31 (0) 596 - 634827  
*Internetpagina: [www.nauticalcentre.com](http://www.nauticalcentre.com) ; e-mail: [info@nauticalcentre.com](mailto:info@nauticalcentre.com)*
- Rotterdam: **ChartCo Nederland B.V.**, Driemanssteeweg 200, 3084 CB Rotterdam,  
Tel. +31 (0)10 - 4167622;  
*Internetpagina: [www.chartco.com](http://www.chartco.com) ; e-mail: [netherlands@chartco.com](mailto:netherlands@chartco.com)*  
**Datema Rotterdam**, Galvanistraat 148, 3029 AD Rotterdam,  
Tel. +31 (0)10 - 4366188; Fax. +31 (0)10 – 4365511 ; e-mail: [rotterdam@datema.nl](mailto:rotterdam@datema.nl)  
**Harri Trading BV**, Van Weerden Poelmanweg 4, 3088 EB Rotterdam,  
Tel. +31 (0)10 - 4290333; Fax. +31 (0)10 - 4282324;  
*Internetpagina: [www.harritrading.nl](http://www.harritrading.nl) ; e-mail: [info@harritrading.nl](mailto:info@harritrading.nl)*
- Antwerpen: **Bogerd/Martin & Co.**, Oude Leeuwenrui 37, 2000 Antwerpen,  
Tel. +32 (0)32134170; Fax. +32 (0)32326167;  
*Internetpagina: [www.martin.be](http://www.martin.be) ; e-mail: [sales@martin.be](mailto:sales@martin.be)*
- Hamburg: **Global Navigation Solutions GmbH**, Herrengraben 31, D-20459 Hamburg,  
Tel. +49 (0)403748110;  
*Internetpagina: [www.gnsworldwide.com](http://www.gnsworldwide.com) ; e-mail: [de.info@gnsworldwide.com](mailto:de.info@gnsworldwide.com)*
- Bremen: **"Seekarte" Kpt. A. Dammeyer**, Korffsdeich 3, D-28217 Bremen,  
Tel. +49 (0)4213032780;  
*Internetpagina: [www.seekarte.com](http://www.seekarte.com) e-mail: [seekarte@seekarte.de](mailto:seekarte@seekarte.de)*
- London: **Chart-Co**, Unit 4, Voltage Mollison Avenue, Enfield EN3 7XQ  
Tel. +44 (0) 1992805200 ; Fax +44 (0) 1992805410 ;  
*Internetpagina: [www.chartco.com](http://www.chartco.com) ; e-mail : [sales@chartco.com](mailto:sales@chartco.com)*
- St. Maarten: **Budget Marine**, P.O.Box 434; Philipsburg, Tel. 599 - 5443134; Fax 599 – 5444409  
*Internetpagina: [www.budgetmarine.com](http://www.budgetmarine.com)*

### B-agenten:

- Den Haag: **Koninklijke Nederlandse Toeristenbond ANWB**, Wassenaarseweg 220, 2596 EC Den Haag, Tel. +31 (0)70 - 3147147; en bijkantoren; *Internetpagina : [www.anwb.nl](http://www.anwb.nl)*
- Scheveningen: **Vrolijk Watersport Scheveningen**, Treilerweg 65, 2583 DB Scheveningen,  
Tel: +31 (0) 70 - 4168282, Fax: +31 (0) 70 - 3060497,  
*internetpagina: [www.vrolijk.nl](http://www.vrolijk.nl) ; e-mail : [winkel@vrolijk.nl](mailto:winkel@vrolijk.nl) ;*
- St Ives: **Imray Laurie Norie & Wilson Ltd**, Wych House, The Broadway, St Ives, Huntingdon, Cambridgeshire PE17 4BT, Tel. +44 - (0)1480 - 462114; Fax. +44 - (0)1480 – 496109  
*Internetpagina: [www.imray.com](http://www.imray.com) ; e-mail: [ilnw@imray.com](mailto:ilnw@imray.com)*
- Bielefeld: **Delius Klasing Verlag GMBH**, Kammerratsheide 30a, Postfach 101671, D-33609 Bielefeld, Tel: +49 (0) 521 - 559000; Fax. +49 (0)521 - 559116;  
*internetpagina: [www.delius-klasing.de](http://www.delius-klasing.de) ; e-mail: [info@delius-klasing.de](mailto:info@delius-klasing.de)*

## Voorwoord

- Overeenkomstig SOLAS-bepalingen en het Scheepvaart Reglement Westerschelde dienen de officieel uitgegeven zeekaarten en boekwerken met Berichten aan Zeevarenden (BaZ) bijgewerkt te worden. Algemene richtlijnen voor het gebruik van BaZ staan beschreven in de jaarlijkse BaZ 3 in weekeditie 1, British Admiralty NP 100 (Mariner's Handbook) en NP 294 (How to keep your Admiralty Charts up-to-date).
- Berichten aan Zeevarenden hebben alleen betrekking op Nederlandse kaarten en hydrografische publicaties. Berichten van toepassing op buitenlands gebied op Nederlandse kaarten worden overgenomen van de hydrografische dienst van het betreffende land. Berichten bevatten algemene mededelingen, correcties op kaarten of boeken, voorlopige (P) of tijdelijke (T) berichten of een overzicht.
- Gegevens die ten grondslag liggen aan berichten worden waar nodig kartografisch gegeneraliseerd. De berichten zijn alleen bedoeld om de publicaties genoemd in het bericht te kunnen corrigeren.
- Posities worden vermeld in het referentiestelsel (geodetisch datum) dat overeenkomt met dat van de betrokken kaart. Het referentiestelsel is altijd op de kaart vermeld. Onjuiste interpretatie van de referentiestelsels kan leiden tot positiefouten van enkele honderden meters.
- Richtingen, peilingen, geleidelijnen en lichtsectoren worden rechtwijzend gegeven, in graden, gerekend vanuit zee.
- Diepten en hoogten worden gegeven in dezelfde eenheid en herleid tot hetzelfde referentievlak als gebruikt in de betrokken kaart.
- Nadruk van de berichten is toegestaan mits volledig, ongewijzigd en met bronvermelding.
- De Chef der Hydrografie verzoekt u dringend vermoede of nieuwe gevaren en onjuistheden in publicaties te melden.

## De Chef der Hydrografie

Van Alkemadelaan 786, 2597 BC Den Haag, Corr. Postbus 10000, 1780 CA Den Helder.

tel. +31 (0)70 3162817, fax. +31 (0)70 3162843, internetpagina: [www.hydro.nl](http://www.hydro.nl); e-mail; [baz@hydro.nl](mailto:baz@hydro.nl)

## **Preface**

- *In accordance with SOLAS-regulations and the Scheepvaart Reglement Westerschelde official published nautical charts and books have to be kept corrected by means of Notices to Mariners (NL NM). General guidelines for the use of NL NM are described in the annual NL NM 3 in weekly edition 1, British Admiralty NP 100 (The Mariner's Handbook) and NP 294 (How to keep your Admiralty Charts up-to-date).*
- *Netherlands Notices to Mariners are only applicable for Netherlands nautical charts and hydrographic publications. Notices concerning foreign waters on Netherlands charts are adopted from the hydrographic service of that specific country. Notices contain general announcements, corrections for charts or books, preliminary (P) or temporary (T) notices or a summary.*
- *Data on which the notices are based are if necessary cartographically generalized. The notices are meant only to correct the publications that are stated in the notice.*
- *Positions are given in the reference system (geodetic datum) that corresponds with that of the relevant chart. The reference system is always printed on the chart. Incorrect interpretation of the reference system can lead to errors in the position of several hundreds of metres.*
- *Directions, bearings, leading lines and light sectors are true, in degrees, reckoned from seawards.*
- *Depths and heights are given in the same unit and are reduced to the same reference level as used in the relevant chart.*
- *Reprinting of the notices is allowed if complete, unchanged and with acknowledgement.*
- *The Hydrographer of the Netherlands Navy urges you strongly to report suspected or new dangers and errors in publications.*

## Hydrographer of the Netherlands Navy

Van Alkemadelaan 786, NL-2597 BC Den Haag, Corr. P.O. Box 10000, NL-1780 CA Den Helder,

tel. +31 (0)70 3162817, fax. +31 (0)70 3162843, Internetpage: [www.hydro.nl](http://www.hydro.nl); e-mail; [baz@hydro.nl](mailto:baz@hydro.nl)

**Lijst met gebruikte afkortingen in de wekelijkse Berichten aan Zeevarenden.**

(P)	Preliminary: voorlopig BaZ
(T)	Temporary: tijdelijk BaZ
BSH	Bundesamt für Seeschifffahrt und Hydrographie (Duitse hydrografische dienst)
CNB	Centraal Nautisch Beheer Noordzeekanaalgebied
ECDIS	Electronic Chart Display and Information System: officieel elektronisch kaartsysteem
ED50	European Datum 1950: horizontale datum waarin posities worden uitgedrukt
ENC	Electronic Navigational Chart: officiële elektronische vectorkaart
GNA	Gemeenschappelijke Nautische Autoriteit (Westerschelde)
HBA	Havenbedrijf Amsterdam
HBR	Havenbedrijf Rotterdam
HOV	Hydrografisch Opname Vaartuig van de Dienst der Hydrografie
HP	Hydrografische Publicatie: boekwerk van de Dienst der Hydrografie
HYD	Dienst der Hydrografie (Nederlandse hydrografische dienst)
IALA	International Association of Lighthouse Authorities
IHO	International Hydrographic Organization
INT	INTERNATIONALE kaart
KW	Nederlandse Kustwacht
MAS	Maritieme Autoriteit Suriname
NAP	Normaal Amsterdams Peil
NGA	National Geospatial-Intelligence Authority (amerikaanse hydrografische dienst)
NP	Nautical Publication: boekwerk van de UKHO
NtM	Notices to Mariners
PNR	Projectnummer van de Nederlandse Dienst der Hydrografie
pos	Positie
RWS Berna WSW	Rijkswaterstaat Noord-Nederland Waddenzee
RWS CMIJ	Rijkswaterstaat Centrale Meldpost IJsselmeer
RWS DZD	Rijkswaterstaat District Noord Zee en Delta (Zeeuwse wateren m.u.v. Westerschelde)
RWS MD	Rijkswaterstaat Markeringsdienst Zee en Delta
RWS Waterkamer	Rijkswaterstaat Waterdienst Waterkamer
RWS WNZ	Rijkswaterstaat West-Nederland Zuid (Dordrecht)
SFS	Sofartsstyrelsen (Deense hydrografische dienst)
SHOM	Service Hydrographique et Oceanographique de la Marine (Franse hydrografische dienst)
SodM	Staatstoezicht op de Mijnen
UKHO	United Kingdom Hydrographic Office (Britse hydrografische dienst)
VDH	Verkeersdienst Den Helder
VH	Vlaamse Hydrografie
VHF	Very High Frequency
WGS84	World Geodetic System 1984: Coördinatenreferentiesysteem waarin GPS posities worden uitgedrukt.
WSA Emden	Wasser- und Schifffahrtsamt Emden

**List of Abbreviations used in weekly editions of NtM**

(P)	<i>Preliminary NtM</i>
(T)	<i>Temporary NtM</i>
BSH	<i>Bundesamt für Seeschifffahrt und Hydrographie (German HO)</i>
CNB	<i>Central Nautic Management North Sea Canal</i>
ECDIS	<i>Electronic Chart Display and Information System (official)</i>
ED50	<i>European Datum 1950: horizontal datum for defining a position</i>
ENC	<i>Electronic Navigational Chart</i>
GNA	<i>Common Nautic Management (Westerschelde)</i>
HBA	<i>Port of Amsterdam</i>
HBR	<i>Port of Rotterdam</i>
HOV	<i>Hydrographic Survey Vessel</i>
HO	<i>Hydrographic Office (national service)</i>
HP	<i>Hydrographic Publication of the dutch HO</i>
HYD	<i>Dutch Hydrographic Office</i>
IALA	<i>International Association of Lighthouse Authorities</i>
IHO	<i>International Hydrographic Organization</i>
INT	<i>INTERNATIONAL chart</i>
KW	<i>Dutch Coastguard</i>
MAS	<i>Maritime Authority Suriname</i>
NAP	<i>Normaal Amsterdams Peil, a vertical Dutch chart datum</i>
NGA	<i>National Geospatial-Intelligence Authority (HO of the United States)</i>
NP	<i>Nautical Publication of the UKHO</i>
NtM	<i>Notices to Mariners</i>
PNR	<i>Project number of the Dutch Hydrographic Office</i>
pos	<i>position</i>
RWS	<i>Ministry of Infrastructure and the Environment</i>
RWS Berna WSW	<i>Notices to shipping Waddenzee</i>
RWS CMIJ	<i>Notices to shipping IJsselmeer</i>
RWS DZD	<i>Notices to shipping Zeeuwse wateren (not including Westerschelde)</i>
RWS MD	<i>Service for maintenance of navigational aids</i>
RWS Waterkamer	<i>Waterway information centre</i>
RWS WNZ	<i>Notices to shipping Dordrecht</i>
SFS	<i>Sofartsstyrelsen (Danish HO)</i>
SHOM	<i>Service Hydrographique et Oceanographique de la Marine (French HO)</i>
SodM	<i>State authority on Mining</i>
UKHO	<i>United Kingdom Hydrographic Office</i>
VDH	<i>Trafficcentre Den Helder</i>
VHF	<i>Very High Frequency</i>
WGS84	<i>World Geodetic System 1984: standard coordinate system for the Earth.</i>
WSA Emden	<i>Wasser- und Schifffahrtsamt Emden</i>

## Inhoudsopgave

Kruisverwijzing / <i>Cross reference</i> .....	5
Algemene berichten / <i>General notices</i> .....	5
Opgeheven (P) en (T) berichten / <i>Cancelled (P) and (T) notices</i> .....	5
Berichten Zeekaarten / <i>Notices Nautical charts</i> .....	6
Berichten 1800 serie kaarten / <i>Notices 1800 series charts</i> .....	8
Berichten Hydrografische publicaties / <i>Notices Hydrographic publications</i> .....	8
Meetinstrumenten / <i>Measuring instruments list</i> .....	9
Actuele (P) en (T) berichten / <i>Current (P) and (T) notices</i> .....	11
Cumulatieve lijst van BaZ's / <i>Cumulative list of NL NM</i> .....	16

## Kruisverwijzing / *Cross reference*

In de hoofdstukken Zeekaarten, 1800 serie kaarten en Hydrografische publicaties van dit document zijn de Berichten aan Zeevarenden gerangschikt op BaZ-nummer. Onderstaand overzicht toont deze berichten per kaartnummer en het nummer van de hydrografische publicatie.

*In the Nautical charts, 1800 series charts and Hydrographic publications sections of this document the Notices to Mariners are sorted by NL NM-number. The overview below displays these notices sorted by chart and hydrographic publication number.*

### **Zeekaarten / *Nautical Charts***

<b>Kaart / <i>Chart</i></b>	<b>BaZ / <i>NL NM</i></b>
1014	*299(T)/17
124	*298/17
1630	295/17
1970	296/17
2017	297(T)/17

### **1800 serie kaarten / *1800 series charts***

<b>Kaart / <i>Chart</i></b>	<b>BaZ / <i>NL NM</i></b>
1810	*298/17

### **Hydrografische publicaties/ *Hydrographic publications***

<b>Publication</b>	<b>BaZ / <i>NL NM</i></b>
--------------------	---------------------------

NIL

## **Algemene berichten / *General notices***

NIL

## **Opgeheven (P) en (T) berichten / *Cancelled (P) and (T) notices***

<b>Kaart / <i>Chart</i></b>	<b>Int.</b>	<b>BaZ / <i>NL NM</i></b>	<b>Opgeheven / <i>Cancelled</i></b>
1633	1417	*205(P)/15	28 sep 2017, WADDENZEE. WESTGAT.

## Berichten Zeekaarten / Notices Nautical charts

---

### 295/17            ENGELAND. OOSTKUST. GREATER GABBARD WIND FARM

<b>Kaart / Chart</b>	<b>Int. / Int.</b>	<b>Vorig BaZ / Prev. NL NM</b>	<b>Uitgave / Edition</b>	<b>Itemnr. / Itemno.</b>
1630	1416	291/17	apr 2017	1

**1** Wijzig in positie 51-46,95N, 002-01,65E:

Works in progress (see NM 2475(P)/17 & NL NM 202(P)/16)  
in de tekst:

Works in progress (see NM 3496(P)/17 & NL NM 202(P)/16)

*Change in position 51-46,95N, 002-01,65E:*

*Works in progress (see NM 2475(P)/17 & NL NM 202(P)/16)  
to:*

*Works in progress (see NM 3496(P)/17 & NL NM 202(P)/16)*

**Bron / Source:**        UKHO 4503/17; PNR 1909-2017-2.

---

### 296/17            MARINERS ROUTING GUIDE.

<b>Kaart / Chart</b>	<b>Int. / Int.</b>	<b>Vorig BaZ / Prev. NL NM</b>	<b>Uitgave / Edition</b>	<b>Itemnr. / Itemno.</b>
1970	n.a.	276/17	jun 2017	1

**1** Aanbrengen van bijgevoegd verbeterblad (blck\_c1970\_y2017\_baz296).  
(Attentie! gebruik de juiste printer instellingen).

*Insert the accompanying block (blck\_c1970\_y2017\_baz296).  
(Attention! use the proper printer settings).*

**1** in hoofdstuk 8.1 / in chapter 8.1

**Bron / Source:**        UKHO; 1318-2017-2.

---

**297(T)/17** SURINAME. ATLANTISCHE OCEAAN.

<b>Kaart / Chart</b>	<b>Int. / Int.</b>	<b>Itemnr. / Itemno.</b>
2017	n.a.	1

**1** Aanbrengen op / at 08-00,10 N 054-14,33 W  
*Insert*



**Bron / Source:** MAS 53/2017; PNR 1918-2017-1

---

**\*298/17** NOORDZEEKANAAL. HET IJ. ERTSHAVEN.  
ENTREPOTHAVEN.

<b>Kaart / Chart</b>	<b>Int. / Int.</b>	<b>Vorig BaZ / Prev. NL NM</b>	<b>Uitgave / Edition</b>	<b>Itemnr. / Itemno.</b>
124.B	1471	292/17	nov 2015	1

**1** Aanbrengen van bijgevoegd verbeterblad (blck\_c124b\_y2017\_baz298).  
In positie ca. 52-22,50 N 004-56,50 E.  
(Attentie! gebruik de juiste printer instellingen).

*Insert the accompanying block (blck\_c124b\_y2017\_baz298).  
In position approx. 52-22.50 N 004-56.50 E.  
(Attention! use the proper printer settings).*

**Bron / Source:** HBA; PNR 1415-2017-2.

---

**\*299(T)/17** NOORDZEE. NOORDWEST VAN DOGGER BANK.

<b>Kaart / Chart</b>	<b>Int. / Int.</b>	<b>Itemnr. / Itemno.</b>
1014	1043	1

**1** Aanbrengen op / at 55-06,00 N 002-42,40 E  
*Insert*



Seafox 5

**Bron / Source:** WZ 1168/2017; PNR 1980-2017-1.

---

## Berichten 1800 serie kaarten / Notices 1800 series charts

---

**\*298/17** NOORDZEEKANAAL. HET IJ. ERTSHAVEN.  
ENTREPOTHAVEN.

<b>Kaart / Chart</b>	<b>Int. / Int.</b>	<b>Vorig BaZ / Prev. NL NM</b>	<b>Uitgave / Edition</b>	<b>Itemnr. / Itemno.</b>
1810.2	n.a.	292/17	jun 2016	2
1810.2D	n.a.	292/17	jun 2016	3

- 2** Aanbrengen van bijgevoegd verbeterblad (blck\_c1810.2\_y2017\_baz298).  
In positie ca. 52-22,50 N 004-57,00 E.  
(Attentie! gebruik de juiste printer instellingen).

*Insert the accompanying block (blck\_c1810.2\_y2017\_baz298).  
In position approx. 52-22.50 N 004-57.00 E.  
(Attention! use the proper printer settings).*

- 3** Aanbrengen van bijgevoegd verbeterblad (blck\_c1810.2d\_y2017\_baz298).  
In positie ca. 52-22,50 N 004-57,00 E.  
(Attentie! gebruik de juiste printer instellingen).

*Insert the accompanying block (blck\_c1810.2d\_y2017\_baz298).  
In position approx. 52-22.50 N 004-57.00 E.  
(Attention! use the proper printer settings).*

**Bron / Source:** HBA; PNR 1415-2017-2.

---

## Berichten Hydrografische publicaties / Notices Hydrographic publications

---

NIL

---



## Meetinstrumenten / Measuring instruments list

Overzicht van tijdelijke meetinstrumenten in het Nederlands zeegebied, binnenwateren en aangrenzend buitenlands gebied. Scheepvaart wordt verzocht niet te vissen noch te ankeren in de nabijheid van deze posities en op ruime afstand te passeren. Alleen de meest grootschalige kaart wordt genoemd.

*Summary of temporary measuring instruments in the Netherlands sea area, inland waters and adjacent foreign waters. Shipping is requested not to fish nor anchor near these positions and to give a wide berth. Only the largest scale chart is quoted.*

**N** Nieuw / New

**V** Verwijderd / Deleted

**G** Gewijzigd / Changed

	Naam Name	Vaarwater Waters	Licht Light	Positie Position	Kaart Chart	1800 Serie 1800 Series
	WL 13	Kleine Rede	Fl.Y.5s	51-12,77 N 002-51,58 E		1801.2
	WL 12	Kleine Rede	Fl.Y.5s	51-12,80 N 002-51,49 E		1801.2
	WL 11	Kleine Rede	Fl.Y.5s	51-12,81 N 002-51,53 E		1801.2
	WL10	Kleine Rede	Fl.Y.5s	51-12,85 N 002-51,44 E		1801.2
	WL8	De Panne	Q	51-12,86 N 002-51,45 E		1801.2
	WL9	De Panne	Fl.Y.5s	51-12,86 N 002-51,48 E		1801.2
	WL7	De Panne	Fl.Y.5s	51-13,16 N 002-52,45 E		1801.2
	WL 5	Kleine Rede	Fl.Y.5s	51-13,20 N 002-52,41 E		1801.2
	WL 4	Kleine Rede	Fl.Y.5s	51-13,22 N 002-52,44 E		1801.2
	WL3	De Panne	Fl.Y.5s	51-13,24 N 002-52,36 E		1801.2
	WL1	De Panne	Q	51-13,26 N 002-52,37 E		1801.2
	HD3	Kleine Rede	Fl.Y.5s	51-14,78 N 002-55,59 E		1801.2
	aKust39	Kleine Rede	Fl(5)Y.20s	51-14,81 N 002-55,66 E		1801.2
	HD9	Ravelingen	Fl.Y.5s	51-17,31 N 002-51,73 E		1801.2
	aKust94	Ravelingen	Fl(5)Y.20s	51-17,35 N 002-51,79 E		1801.2
	H13	West Hinder	Fl.Y.5s	51-20,79 N 002-42,39 E	1035	1801.2
	aKust21	Kwintebank	Fl(5)Y.20s	51-20,95 N 002-42,44 E		1801.2
	HD11	Negenvaam	Fl.Y.5s	51-20,96 N 002-42,51 E		1801.2
	HD5	Zand	Fl.Y.5s	51-21,18 N 003-07,25 E		1801.3
<b>V</b>	ADCP 1	Pas van Terneuzen	Unlit	51-21,46 N 003-47,58 E	120	1803.3
	aKust23	Zand	Fl(5)Y.20s	51-21,58 N 003-07,19 E		1801.3
<b>V</b>	ADCP 2	Pas van Terneuzen	Unlit	51-22,56 N 003-48,32 E	120	1803.3
	HD27	Westhinder	Fl.Y.5s	51-22,85 N 002-26,17 E	1630	
	aKust1	Westhinder	Fl(5)Y.20s	51-22,89 N 002-26,22 E	1630	
	HD6	Bol van Heist	Fl.Y.5s	51-23,49 N 003-11,95 E		1801.3
	aKust95	Bol van Heist	Fl(5)Y.20s	51-23,51 N 003-12,02 E		1801.3
	HD9	Wielingenpas	Fl.Y.5s	51-23,53 N 003-03,11 E		1801.3
	aKust11	Wielingenpas	Fl(5)Y.20s	51-23,54 N 003-03,03 E		1801.3
	HD8	Wielingenpas	Fl.Y.5s	51-24,10 N 003-18,26 E		1801.3
		Platte Bank	Unlit	51-30,38 N 004-06,35 E		1805.7
	SvY 1	Schaar v Yerseke	Fl(5)Y.20s	51-31,23 N 004-01,79 E		1805.5
		Slikken va den Dortsman	Unlit	51-32,04 N 004-02,86 E		1805.5, 1805.7
	FSO-2	Krammer	Fl.Y.5s	51-40,35 N 004-09,03 E		1805.6
	FSG-1	Grevelingenmeer	Fl.Y.5s	51-41,05 N 004-08,64 E		1805.9
		Lodewijkbank	Fl(5)Y.20s	51-42,41 N 003-02,08 E	110	
	MEET 3	Haringvliet	Fl(4)Y.15s	51-49,60 N 004-03,00 E		1807.6
	MEET 2	Haringvliet	Fl(3)Y.10s	51-49,90 N 004-02,50 E		1801.6
	2	Noordzee. ten westen van Noordwijk.	Fl(5)Y.20s	52-17,71 N 004-00,99 E	125	
	1	Noordzee ten westen van Noordwijk	Fl(5)Y.20s	52-18,72 N 004-00,81 E	125	
	Metocean Lidar B	Breeveertien	Fl(5)Y.20s	52-41,00 N 004-14,52 E	126	

<b>Naam Name</b>	<b>Vaarwater Waters</b>	<b>Licht Light</b>	<b>Positie Position</b>		<b>Kaart Chart</b>	<b>1800 Serie 1800 Series</b>
Metocean Lidar A	Breeveertien	Fl(5)Y20s	52-41,32 N	004-14,52 E	126	
	Eems	Fl.Y.4s	53-11,55 N	007-24,44 E		1812.8
	Eems	Fl.Y.4s	53-14,20 N	007-23,81 E		1812.8
AZB 32	Borndiep	unknown	53-27,00 N	005-36,31 E		1811.6
AZB 22	Bornrif	unknown	53-29,10 N	005-37,42 E	1458	1811.10
OWEZ 1	Oude Westereems	Fl(5)Y.20s	53-29,28 N	006-43,59 E	1460	1812.6
OWEN 1	Oude Westereems	Fl(5)Y.20s	53-30,79 N	006-40,63 E	1460	1812.6
AZB 11	Westgat	unknown	53-31,80 N	005-28,66 E	1458	1811.10
WEO 1	Westereems	Fl(5)Y.20s	53-37,22 N	006-31,33 E	1460	1812.9
Mess-G (4x)	Borkum Riffgrund	Fl(4)Y.20s	53-54,47 N	006-28,04 E	1353, 1633	
MessG	Noordzee. Duitse Bocht.	Fl(5)Y.20s	54-20,67 N	005-46,89 E	1037	
	Elbow Spit	Fl(2)Y.5s	55-01,41 N	003-41,11 E	1037	
	Regnar Oil Field	Fl(5)Y.20s	55-18,34 N	005-22,74 E	1037	
	Regnar Oil Field	Fl(5)Y.20s	55-26,34 N	005-30,37 E	1037	
	Horns Rev	Fl(5)Y.20s	55-36,70 N	007-31,75 E	1037	

## Actuele (P) en (T) berichten / *Current (P) and (T) notices*

<b>Kaart / Chart</b>	<b>Int.</b>	<b>BaZ / NL NM</b>	<b>Beschrijving / Description</b>
1014	1043	242(P)/14	NOORDZEE. ENGELAND. DOGGER BANK. SOUTH WEST PATCH. Offshore platformen/Ofshore platforms.
		319(P)/15	NOORDZEE. UK SECTOR. MARKHAM GAS FIELD. Ontmanteling/Decommissioning
		*233(P)/16	NOORDZEE. LOWER SCRUFF. Wrak / wreck
		326(P)/16	NOORDZEE. HORNE & WREN GAS FIELDS. Platformen verwijderen / rigs decommissioning
		*342(P)/16	NOORDZEE. DOGGER TAIL END. Obstructies waargenomen / Obstructions detected
		*410(P)/16	NOORDZEE. DOGGER TAIL END. Wrak aangetroffen / wreck detected.
		*43(P)/17	NOORDZEE. DOGGER TAIL END. Obstructies waargenomen / Obstructions detected
		*299(T)/17	NOORDZEE. NOORDWEST VAN DOGGER BANK. Boorplatform/Mobile drilling rig
1035	1046	319(P)/15	NOORDZEE. UK SECTOR. MARKHAM GAS FIELD. Ontmanteling/Decommissioning
		460(P)/15	NOORDZEE. ENGELAND. THAMES FIELD. Ontmantelingswerkzaamheden/Decommissioning works
		110(T)/16	NOORDZEE. BELGIE. OOST DYCK. Lichten gedoofd/lights extinguished.
		202(P)/16	NOORDZEE. ENGELAND. GREATER GABBARD. Wind farm constructions/Aanleg windmolenpark
		326(P)/16	NOORDZEE. HORNE & WREN GAS FIELDS. Platformen verwijderen / rigs decommissioning
1037	1045	137(P)/16	NOORDZEE. NOORDELIJK VAN TSS EAST FRIESLAND. Aanbouw windmolenpark/Construction wind farm
		*163(P)/16	NOORDZEE. NORDSCHILLGRUND. Wrak aanbrengen / insert wreck.
		*314(P)/16	NOORDZEE. NORDSCHILLGRUND. Obstructies waargenomen / Obstructions detected
		*342(P)/16	NOORDZEE. DOGGER TAIL END. Obstructies waargenomen / Obstructions detected
		*410(P)/16	NOORDZEE. DOGGER TAIL END. Wrak aangetroffen / wreck detected.
		*43(P)/17	NOORDZEE. DOGGER TAIL END. Obstructies waargenomen / Obstructions detected
		*194(P)/17	NOORDZEE. DOGGER TAIL END. Wrakken / wrecks
		287(P)/17	DENEMARKEN. NOORDZEE. HORNS REV. Verboden gebied / Prohibited area
110	1473	*347(T)/16	NOORDZEE. OUDDORP. WESTHOOFD. Noord kardinaal uitgelegd / Cardinal buoy placed.
		140(T)/17	NOORDZEE. LODEWIJKBANK - THORNTONBANK. Verboden gebied / Prohibited area
122	1472	*184(T)/16	NOORDZEE. TSS MAAS NORTH. Boeien uitgelegd / buoyage placed.
		*404(T)/16	NOORDZEE. NOORDWEST VAN SCHEVENINGEN. Zeewierboerderij / Sea weed farm
124	1471	*254(T)/16	NOORDZEEKANAAL. WESTHAVEN -

<b>Kaart / Chart</b>	<b>Int.</b>	<b>BaZ / NL NM</b>	<b>Beschrijving / Description</b>
			SUEZHAVEN. Werkgebied ingesteld/Construction area established
		*453(T)/16	NOORDZEEKANAAL. IJMUIDEN. ZUIDELIJK SLUISEILAND. Werk in uitvoering/Works in progress
		*145(T)/17	NOORDZEEKANAAL. AMSTERDAM. RUIJTERKADE. Werkgebied ingesteld/Construction area established
125	1469	*184(T)/16	NOORDZEE. TSS MAAS NORTH. Boeien uitgelegd / buoyage placed.
		*404(T)/16	NOORDZEE. NOORDWEST VAN SCHEVENINGEN. Zeewierboerderij / Sea weed farm
		*45(T)/17	NOORDZEE. IJMUIDEN. WINDPARK Q7. Kabellegwerkzaamheden / Cable laying works.
126	1468	40(T)/15	NOORDZEE. DEN HELDER. Artillery oefeningen; Artillery exercises.
		*138(P)/16	NOORDZEE. PETTEN, RAZENDE BOL. Natuurgebieden / Nature reserve.
		*143(T)/17	NOORDZEE. TEXEL. TEN WESTEN VAN DE KOOG. Gevaarlijk wrak / dangerous wreck.
1456		*212(T)/14	WADDENZEE. REEDE HARLINGEN. KIMSTERGAT. Kardinaal uitgelegd / Cardinal placed
		*184(T)/17	WADDENZEE. FRANSCH GAATJE. Ponton uitgelegd / pontoon placed.
		*254(T)/17	WADDENZEE. BLAUWE SLENK. GRIEND. Verlichte bakens / lit beacons.
1458		*195(T)/17	WADDENZEE. ZOUTKAMPERLAAG. Blootgespoelde kabel / Exposed underwater cable.
		*273(T)/17	WADDENZEE. AMELAND. Meetinstrumenten/measuring instruments.
1460	1461	*171(T)/17	NOORDZEE. WESTEREEMS. Vuile gronden / Foul grounds
		204(T)/17	NOORDZEE. AANLOOP OSTEREMS. Zeemijn / Unexploded ordnance.
1546	1470	*284(T)/17	NOORDZEE. TEXEL MOLENGAT. Kardinaal uitgelegd/Cardinal buoy placed.
1630	1416	219(T)/15	NOORDZEE. THORNTONBANK. Hoogspanningskabel/Power cable
		202(P)/16	NOORDZEE. ENGELAND. GREATER GABBARD. Wind farm constructions/Aanleg windmolenpark
		*62(T)/17	NOORDZEE. TSS NORTH HINDER SOUTH. Wrak Fluvius Tamar / Wreck Fluvius tamar.
		140(T)/17	NOORDZEE. LODEWIJKBANK - THORNTONBANK. Verboden gebied / Prohibited area
1631	1418	*294(T)/16	NOORDZEE. TEA KETTLE HOLE. Test Platform/Test Platform
		326(P)/16	NOORDZEE. HORNE & WREN GAS FIELDS. Platformen verwijderen / rigs decommissioning
		*280(T)/17	NOORDZEE. WEST HOLE. SEAN GAS FIELD. Platform aangebracht / Drilling rig placed.
1632	1420	319(P)/15	NOORDZEE. UK SECTOR. MARKHAM GAS FIELD. Ontmanteling/Decommissioning
		*291(P)/16	NOORDZEE. WEST OF TSS NORTH FRIESLAND. Obstructies/Obstructions
		*294(T)/16	NOORDZEE. TEA KETTLE HOLE. Test Platform/Test Platform

<b>Kaart / Chart</b>	<b>Int.</b>	<b>BaZ / NL NM</b>	<b>Beschrijving / Description</b>
		*408(P)/16	NOORDZEE. TSS NORTH FRIESLAND. Obstructies waargenomen / Obstructions detected
		*121(P)/17	NOORDZEE. TSS WEST FRIESLAND. Pijpleiding werkzaamheden / Pipeline operations
1633	1417	*408(P)/16	NOORDZEE. TSS NORTH FRIESLAND. Obstructies waargenomen / Obstructions detected
		*281(P)/17	NOORDZEE. TSS TERSCHELLING-GERMAN BIGHT. Obstructies waargenomen/Obstructions detected
2017		338(T)/13	GUYANA. DEMERARA RIVER. Licht gedoofd / Light obscured
		297(T)/17	SURINAME. ATLANTISCHE OCEAAN.
207	1465	*466(T)/15	ROTTERDAM. OUDE MAAS. BOTLEKBRUG. Betonning uitgelegd/Buoyage placed
		*197(T)/16	ROTTERDAM. SCHEUR. Lichtopstand aangevaren / Light structure damaged.
		*368(T)/16	ROTTERDAM. NIEUWE WATERWEG. ORANJEKANAAL. Boei uitgelegd / buoy placed.
		*247(T)/17	ROTTERDAM. ARIANEHAVEN - ALEXIAHAVEN. Baggerwerkzaamheden/Dredging operations
		*274(T)/17	ROTTERDAM. NIEUWE WATERWEG. HARTELKANAAL. Proefsluiting kering/Test closing surge barrier
208	1466	*466(T)/15	ROTTERDAM. OUDE MAAS. BOTLEKBRUG. Betonning uitgelegd/Buoyage placed
		*508(T)/15	ROTTERDAM. NIEUWE MAAS. MAASKADE. Betonning uitgelegd/Buoyage placed
209	1467	*83(T)/16	DORDTSCHE KIL. Betonning uitgelegd/buoys placed.
2716		*318(T)/16	ST MAARTEN. PHILIPSBURG. GROOT BAAI. Werk in uitvoering/Works in progress
		*294(T)/17	SINT MAARTEN. PHILIPSBURG. SIMPSON BAY. OYSTERPOND Schade orkaan Irma/damage hurricane Irma
1801		40(T)/15	NOORDZEE. DEN HELDER. Artillery oefeningen; Artillery exercises.
		219(T)/15	NOORDZEE. THORNTONBANK. Hoogspanningskabel/Power cable
		*184(T)/16	NOORDZEE. TSS MAAS NORTH. Boeien uitgelegd / buoyage placed.
		*347(T)/16	NOORDZEE. OUDDORP. WESTHOOFD. Noord kardinaal uitgelegd / Cardinal buoy placed.
		*404(T)/16	NOORDZEE. NOORDWEST VAN SCHEVENINGEN. Zeewierboerderij / Sea weed farm
		*45(T)/17	NOORDZEE. IJMUIDEN. WINDPARK Q7. Kabellegwerkzaamheden / Cable laying works.
		55(T)/17	NADERING WESTERSCHELDE.SCHEUR. Explosief / Unexploded ordnance.
		132(T)/17	NOORDZEE. BELGIE. DE PANNE - OOSTENDE. NIEUWPOORT. Jachtboeien uitgelegd/Yacht buoyage placed
		141(T)/17	NOORDZEE. BELGIE. DE PANNE - OOSTENDE. Jachtboeien uitgelegd/Yacht buoyage placed
		233(T)/17	NOORDZEE. BELGIE. OOSTENDE. WENDUINE. MIDDELSKERKE. Zandsuppletie/Dredging operations
		*284(T)/17	NOORDZEE. TEXEL MOLENGAT. Kardinaal uitgelegd/Cardinal buoy placed.

<b>Kaart / Chart</b>	<b>Int.</b>	<b>BaZ / NL NM</b>	<b>Beschrijving / Description</b>
		285(T)/17	BELGIE. HAVEN ZEEBRUGGE. BRITANNIADOK. Werkzaamheden/Works in progress
1803		*188(T)/16	SCHELDE-RIJNVERBINDING. ZOOMMEER. Licht gedoofd/Light extinguished
		*435(T)/16	SCHELDE RIJNVERBINDING. ZOOMMEER. Boei voor baken / Beacon replaced by buoy.
		*82(T)/17	SCHELDE-RIJNVERBINDING. Lichtopstand vervangen/Light structure replaced
		*86(T)/17	SCHELDE-RIJNVERBINDING. THOLENSE GAT. Lichtopstand vervangen/Light structure replaced
1807		*83(T)/16	DORDTSCHE KIL. Betonning uitgelegd/buoys placed.
		*188(T)/16	SCHELDE-RIJNVERBINDING. ZOOMMEER. Licht gedoofd/Light extinguished
		*435(T)/16	SCHELDE RIJNVERBINDING. ZOOMMEER. Boei voor baken / Beacon replaced by buoy.
		*82(T)/17	SCHELDE-RIJNVERBINDING. Lichtopstand vervangen/Light structure replaced
		*86(T)/17	SCHELDE-RIJNVERBINDING. THOLENSE GAT. Lichtopstand vervangen/Light structure replaced
1809		*466(T)/15	ROTTERDAM. OUDE MAAS. BOTLEKBRUG. Betonning uitgelegd/Buoyage placed
		*508(T)/15	ROTTERDAM. NIEUWE MAAS. MAASKADE. Betonning uitgelegd/Buoyage placed
		*83(T)/16	DORDTSCHE KIL. Betonning uitgelegd/buoys placed.
		*197(T)/16	ROTTERDAM. SCHEUR. Lichtopstand aangevaren / Light structure damaged.
		*368(T)/16	ROTTERDAM. NIEUWE WATERWEG. ORANJEKANAAL. Boei uitgelegd / buoy placed.
		*247(T)/17	ROTTERDAM. ARIANEHAVEN - ALEXIAHAVEN. Baggerwerkzaamheden/Dredging operations
		*274(T)/17	ROTTERDAM. NIEUWE WATERWEG. HARTELKANAAL. Proefsluiting kering/Test closing surge barrier
1810		*63(T)/13	IJSSELMEER. MIRNSER KLIFF. Gele tonnen geplaatst/ Yellow buoys placed.
		*141(T)/13	IJSSELMEER. RAMSDIEP. Verondieping / Shoal
		*110(T)/14	IJSSELMEER. RAMSDIEP. Verondieping/ Shoal
		*294(T)/14	IJSSELMEER. URKERHOEK. Verplaatsing boei/Moved buoy
		*440(T)/14	RANDMEREN. WOLDERWIJD. Baggerwerkzaamheden/ Dredging works.
		*374(T)/15	IJSSELMEER. MUIDERGEUL. Verondieping/Shoal
		*88(T)/16	RANDMEREN. DRONTERMEER. REVE. Werkzaamheden/works in progress.
		*123(T)/16	ZWARTE WATER. ZWARTSLUIS. Werk in uitvoering/Works in progress
		*254(T)/16	NOORDZEEKANAAL. WESTHAVEN - SUEZHAVEN. Werkgebied ingesteld/Construction area established
		*358(T)/16	IJSSELMEER. FLEVOLAND. FLEVOCENTRALE. Werkgebied uitgelegd / Restricted area established
		*453(T)/16	NOORDZEEKANAAL. IJMUIDEN. ZUIDELIJK SLUISEILAND. Werk in uitvoering/Works in progress
		*37(T)/17	MARKERMEER. Verlegging DW geul /DW fairway moved
		*136(T)/17	MARKERMEER. HOORNSCHE HOP. Ponton /

<b>Kaart / Chart</b>	<b>Int.</b>	<b>BaZ / NL NM</b>	<b>Beschrijving / Description</b>
			Pontoon
		*145(T)/17	NOORDZEEKANAAL. AMSTERDAM. RUIJTERKADE. Werkgebied ingesteld/Construction area established
		*155(T)/17	GOUWZEE. MARKEN. Drijvend eiland / Floating island.
		*283(T)/17	IJSSELMEEER. AFLSUITDIJK. BREEZANDDIJK. Schietoefeningen/Firing exercises
1811		*212(T)/14	WADDENZEE. REEDE HARLINGEN. KIMSTERGAT. Kardinaal uitgelegd / Cardinal placed
		40(T)/15	NOORDZEE. DEN HELDER. Artillery oefeningen; Artillery exercises.
		*204(T)/16	WADDENZEE. VLIELAND. VLIESLOOT. Boei uitgelegd/Buoy placed
		*143(T)/17	NOORDZEE. TEXEL. TEN WESTEN VAN DE KOOG. Gevaarlijk wrak / dangerous wreck.
		*184(T)/17	WADDENZEE. FRANSCH GAATJE. Ponton uitgelegd / pontoon placed.
		*254(T)/17	WADDENZEE. BLAUWE SLENK. GRIEND. Verlichte bakens / lit beacons.
		*261(T)/17	WADDENZEE. TERSCHELLING. OOSTEROM. Cardinale sparren / cardinal buoys.
		*273(T)/17	WADDENZEE. AMELAND. Meetinstrumenten/measuring instruments.
		*284(T)/17	NOORDZEE. TEXEL MOLENGAT. Kardinaal uitgelegd/Cardinal buoy placed.
1812		*297(T)/16	WADDENZEE. DUITSLAND. BORKUMER WATTFAHRWASSER. Boeien uitgelegd/Buoys placed
		*149(T)/17	WADDENZEE. MARNEWAARD. Schietoefeningen/Firing exercises
		*171(T)/17	NOORDZEE. WESTEREEMS. Vuile gronden / Foul grounds
		*195(T)/17	WADDENZEE. ZOUTKAMPERLAAG. Blootgespoelde kabel / Exposed underwater cable.
		204(T)/17	NOORDZEE. AANLOOP OSTEREMS. Zeemijn / Unexploded ordnance.

## Cumulatieve lijst van BaZ's / Cumulative list of NL NM

Overzicht van berichten die van toepassing zijn op de kaarten sinds de laatste uitgave van de nieuwe kaart of de hernieuwde uitgave. Tijdelijke en voorlopige berichten zijn niet opgenomen in deze lijst.

N.B. Berichten ouder dan 1990 zijn niet in deze lijst opgenomen.

*List of notices which affect the charts since the last new chart or new edition is published.*

*Temporary and Preliminary notices are not included in this list.*

*N.B. Notices before 1990 are not included in this list.*

<b>Kaart / Chart</b>	<b>Editie / Edition</b>	<b>BaZ / NL NM</b>				
<b>1014</b>	jun 2017	*177/17	*185/17	235/17		
<b>1035</b>	apr 2017	*135/17 *185/17	*150/17 245/17	159/17 251/17	*176/17	*181/17
<b>1037</b>	Apr 2015	*208/15 *266/15 333/15 *384/15 453/15 494/15 539/15 143/16 246/16 348/16 *462/16 201/17	215/15 275/15 *362/15 388/15 454/15 495/15 542/15 *169/16 248/16 *364/16 69/17 221/17	217/15 *298/15 364/15 *399/15 *455/15 *499/15 44/16 205/16 *251/16 365/16 *122/17 *258/17	220/15 *315/15 370/15 *437/15 476/15 511/15 *51/16 *208/16 285/16 *407/16 156/17 259/17	*256/15 *317/15 *371/15 449/15 493/15 534/15 *121/16 *214/16 308/16 425/16 157/17
<b>110</b>	apr 2017	*124/17 *191/17	*176/17	*178/17	*181/17	*190/17
<b>114</b>	jan 2017	*53/17	242/17			
<b>116</b>	jan 2017	*53/17 *241/17	*73/17 *263/17	*169/17	*179/17	*238/17
<b>120</b>	jan 2017	*53/17 *173/17	*73/17 *238/17	*97/17 *256/17	*127/17	*130/17
<b>122</b>	jan 2016	*63/16 *217/16 *386/16 *176/17 *265/17	*79/16 *243/16 *429/16 *180/17	*166/16 *343/16 *92/17 *190/17	*180/16 *355/16 *95/17 *203/17	*189/16 *362/16 *116/17 *240/17
<b>124</b>	nov 2015	*477/15 *74/17	*194/16 *102/17	*331/16 *292/17	*356/16 *298/17	*452/16
<b>125</b>	Jun 2013	*239/13 *373/13 *174/14 *55/15 *70/16 *296/16	*289/13 *399/13 *196/14 *87/15 *164/16 *354/16	*319/13 *528/13 *253/14 *401/15 *166/16 *362/16	*339/13 *84/14 *258/14 *468/15 *189/16 *452/16	*356/13 *105/14 *415/14 *473/15 *270/16 *74/17



			*94/17	*102/17	*292/17		
<b>126</b>	Jun 2013	*239/13	*349/13	*352/13	*373/13	*379/13	
		*528/13	*84/14	*181/14	*221/14	*226/14	
		*271/14	*379/14	*115/15	*163/15	*369/15	
		*417/15	*509/15	*532/15	*535/15	*70/16	
		*108/16	*173/16	*292/16	*310/16	*335/16	
		*374/16	*375/16	*457/16	*152/17	*214/17	
<b>1353</b>	Jan 2017	*35/17	*40/17	*41/17	42/17	47/17	
		69/17	*96/17	156/17	157/17	186/17	
		*192/17	201/17	*209/17	*214/17	219/17	
		221/17	*222/17	*248/17	249/17	*252/17	
		259/17	260/17	288/17			
<b>1456</b>	Apr 2014	*180/14	*351/14	*443/14	*51/15	*114/15	
		*163/15	*190/15	*194/15	*204/15	*212/15	
		*293/15	*382/15	*517/15	*45/16	*100/16	
		*108/16	*146/16	*209/16	*210/16	*221/16	
		*266/16	*278/16	*292/16	*315/16	*374/16	
		*375/16	*380/16	*49/17	*152/17	*214/17	
		*262/17					
<b>1458</b>	sep 2015	*410/15	*506/15	*517/15	*108/16	*264/16	
		*374/16	*376/16	*50/17	*60/17	*158/17	
		*214/17					
<b>1460</b>	mrt 2016	*125/16	*130/16	136/16	*141/16	145/16	
		206/16	228/16	273/16	*288/16	*293/16	
		332/16	333/16	350/16	352/16	90/17	
		91/17	154/17	*158/17	*174/17	211/17	
		*214/17	260/17				
<b>1546</b>	apr 2015	*177/15	*480/15	*99/16	*108/16	*310/16	
		*335/16	*374/16	*375/16	*396/16	*457/16	
		*100/17	*152/17	*214/17			
<b>1555</b>	aug 2015	*346/15	*359/15	*409/15	*441/15	*492/15	
		71/16	*130/16	182/16	203/16	273/16	
		*322/16	334/16	350/16	352/16	91/17	
<b>1630</b>	apr 2017	*124/17	*176/17	*178/17	*181/17	*190/17	
		216/17	224/17	228/17	*240/17	*265/17	
		286/17	*291/17	295/17			
<b>1631</b>	Jun 2013	*267/13	*339/13	*352/13	*354/13	*366/13	
		*373/13	*379/13	*385/13	*399/13	458/13	
		*528/13	*61/14	*70/14	*72/14	74/14	
		*84/14	*174/14	*181/14	*196/14	*221/14	
		*226/14	*253/14	*303/14	*328/14	*349/14	
		*379/14	405/14	*415/14	426/14	*55/15	
		*115/15	*163/15	*367/15	*369/15	*401/15	
		*402/15	*405/15	*417/15	*421/15	*429/15	
		*473/15	*483/15	*509/15	*532/15	*535/15	
		*70/16	*73/16	*81/16	*164/16	*166/16	
		*173/16	*244/16	*270/16	*292/16	*296/16	
		*310/16	*324/16	*335/16	*374/16	*375/16	
		*391/16	*395/16	*441/16	*117/17	133/17	
		*150/17	*152/17	*205/17	*214/17	*223/17	

		245/17				
<b>1632</b>	Apr 2015	*181/15 *266/15 *417/15 *260/16 *185/17	*185/15 *291/15 *429/15 *292/16 *214/17	*200/15 *298/15 *509/15 *374/16	*202/15 *371/15 *108/16 133/17	247/15 *384/15 *210/16 *152/17
<b>1633</b>	Sep 2017	*293/17				
<b>1970</b>	jun 2017	*177/17	*214/17	*246/17	276/17	296/17
<b>2014</b>	Jul 1990	96/92 513/98 *531/03 262/09 62/14	370/92 124/00 *331/04 88/11 122/15	404/93 *70/02 *420/05 106/11 *272/15	426/93 51/03 *383/08 147/11 48/16	415/98 352/03 *398/08 *243/12 *123/17
<b>2017</b>	Jan 1971	114/90 136/01 56/06 456/07 81/09 *559/10 449/11 316/13 366/14	460/90 *70/02 57/06 603/07 314/09 *586/10 *243/12 406/13 122/15	96/92 51/03 *366/06 284/08 487/09 88/11 *303/12 437/13 171/15	370/92 190/05 117/07 *383/08 265/10 106/11 *221/13 450/13 *272/15	415/98 *420/05 224/07 *398/08 407/10 305/11 *227/13 62/14 316/16
<b>2020</b>	okt 2016	*378/16	*107/17	168/17	212/17	
<b>2023</b>	Sep 1987	53/90 *307/96 *512/00 430/04 512/07 *99/10 570/12 157/15 306/16	*545/90 480/96 203/01 137/05 100/08 *253/10 *59/13 268/15 *409/16	*64/94 *386/98 511/01 56/07 *187/08 421/11 280/13 42/16 427/16	*250/94 *118/99 143/02 71/07 70/09 53/12 108/14 60/16 440/16	*01/95 *119/99 137/03 491/07 *93/10 463/12 145/14 72/16 165/17
<b>207</b>	aug 2015	*345/15 *482/15 *102/16 *269/16 *116/17	*357/15 *515/15 *142/16 *343/16 *217/17	*426/15 *59/16 *213/16 *361/16	*430/15 *67/16 *240/16 *388/16	*432/15 *68/16 *243/16 *51/17
<b>208</b>	sep 2015	*379/15 *217/17	*430/15 *225/17	*59/16	*305/16	*134/17
<b>209</b>	sep 2015	*397/15	*425/15	*485/15	*36/17	*162/17
<b>2110</b>	jun 2012	*247/13 *164/14 428/15 *107/17	276/13 *276/14 *131/16 153/17	346/13 344/14 195/16 168/17	363/13 *91/15 321/16 212/17	138/14 *107/15 46/17 230/17

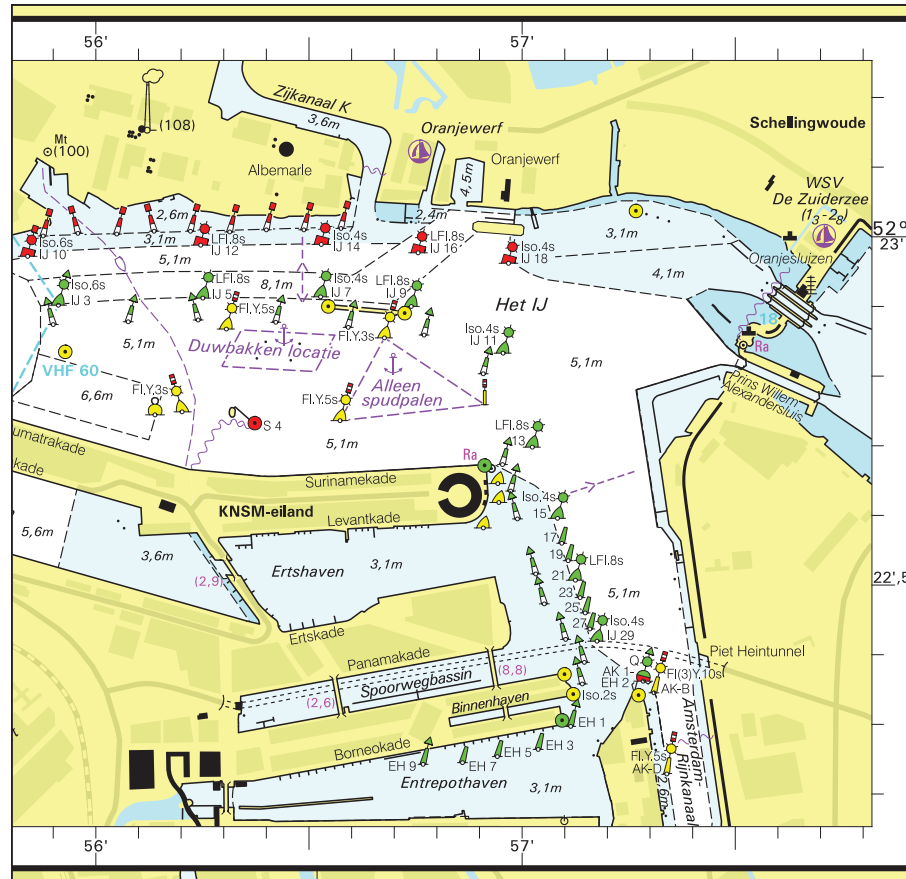
<b>2211</b>	Dec 2010	260/14	268/15	*256/16		
<b>2212</b>	Oct 2000	*556/00 *93/10 *441/13	177/03 *253/10	*451/03 *378/10	*206/09 *380/11	*297/09 *59/13
<b>2213</b>	Nov 2002	*452/09	*93/10	*253/10		
<b>2218</b>	Jun 2005	*528/15				
<b>2228</b>	Jul 1991	*115/17				
<b>2714</b>	Mar 2001	539/01 *341/13	*571/04	*192/08	*452/09	*458/09
<b>2715</b>	Feb 2011	*256/16				
<b>2716</b>	Dec 2009	*39/10 127/11 *158/13 *131/16	*459/10 *151/11 *164/14 *185/16	*469/10 *207/11 *170/14 *317/16	*487/10 *193/12 *276/14 *329/16	103/11 *209/12 533/15 46/17
<b>HP8</b>	jun 2017	*177/17	*246/17			
<b>1801</b>	apr 2017	*135/17 *181/17 *238/17 *263/17	*146/17 *189/17 *241/17 271/17	*169/17 *190/17 243/17 *275/17	*176/17 *191/17 244/17 282/17	*178/17 228/17 *257/17 *292/17
<b>1803</b>	jan 2017	*57/17 *130/17 *179/17	*73/17 *137/17 *238/17	*97/17 *146/17 *241/17	111/17 *169/17 *256/17	*127/17 *173/17 *263/17
<b>1805</b>	Mrt 2012	*156/12 *467/12 *126/14 *77/15 *152/15 *233/15 *44/17 *264/17	*188/12 *528/12 *142/14 *102/15 *155/15 *341/15 *108/17 *277/17	*217/12 *296/13 *143/14 *143/15 *192/15 *350/15 *118/17	*389/12 *460/13 *222/14 *146/15 *198/15 *106/16 *197/17	*446/12 *99/14 *56/15 *148/15 *223/15 *175/16 *250/17
<b>1807</b>	Mrt 2012	*156/12 *295/13 *392/14 *37/16 *162/17	*159/12 *100/14 *130/15 *309/16 *198/17	*322/12 *139/14 *237/15 *411/16 *229/17	*528/12 *159/14 *302/15 *36/17	*84/13 *248/14 *425/15 *137/17
<b>1809</b>	jan 2016	*518/15 *102/16 *305/16 *405/16 *162/17	*519/15 *142/16 *339/16 *411/16 *217/17	*59/16 *153/16 *343/16 *36/17 *225/17	*67/16 *213/16 *361/16 *51/17	*68/16 *240/16 *388/16 *134/17
<b>1810</b>	jun 2016	*237/16 *323/16 *399/16 *452/16	*253/16 *331/16 *406/16 *63/17	*272/16 *336/16 *414/16 *74/17	*281/16 *337/16 *421/16 *79/17	*313/16 *356/16 *444/16 *84/17

		*85/17	*102/17	*144/17	*187/17	*188/17
		*200/17	*207/17	*226/17	*236/17	*237/17
		*269/17	*272/17	*292/17	*298/17	
<b>1811</b>	mei 2017	*193/17	*202/17	*208/17	*215/17	*218/17
		*262/17	*266/17			
<b>1812</b>	mei 2017	*199/17	*206/17	*210/17	211/17	*213/17
		*239/17	*255/17	260/17	*266/17	*267/17
		*270/17	*278/17	*279/17		

**Verbeterblad voor kaart 1970 bij BaZ nr 296/17 Afm. 117,8 x 125,1 mm**  
**Block for chart 1970 to NL NtM 296/17 Size block 117,8 x 125,1 mm**

Station	Frequency or VHF Ch	Hours of transmission in UTC (GMT)		Meteo forecast areas
		Navigational-/ Storm warnings	Weather forecast	
Oostende	MF 2761 Ch 27	0233 - 0633 1033 - 1433 1833 - 2233 + On receipt	0820 - 1720	C
	NAVTEX [T] 518 kHz	0310 - 0710 1110 - 1510 1910 - 2310 + On receipt	0710 - 1910	C
Den Helder CG	MF 3673	0333 - 0733 1133 - 1533 1933 - 2333 + On receipt (stormwarnings of force 7 Bft.)	0940 - 2140	A - B - C - D
	MF 1890	0333 - 0733 1133 - 1533 1933 - 2333 + On receipt (stormwarnings of force 7 Bft.)	-	A - B - C - D
	Ch 23 and Ch 83	0333 - 0733 1133 - 1533 1933 - 2333 + On receipt (stormwarnings of force 6 Bft.)	0805 - 1305 1905 - 2305 LT	Neth. Coastal waters and adjacent lakes and estuaries
	NAVTEX [P] 518 kHz	0230 - 0630 1030 - 1430 1830 - 2230 + On receipt (stormwarnings of force 7 Bft.)	0230 - 1430	Netherlands Continental Shelf A - B - C - D
Dover CG	Ch 62, Ch 63 or Ch 64	0110 - 0410 0710 - 1010 1310 - 1610 1910 - 2210 LT + On receipt	0710 - 1910 LT	B - C
Humber CG	Ch 62 or Ch 64	0750 - 1950 LT + On receipt	0750 - 1950 LT	A - B - C - D
Cullercoats	NAVTEX [G] 518 kHz	0100 - 0500 0900 - 1300 1700 - 2100 + On receipt	0900 - 2100	A - B - C

Verbeterblad voor kaart 1810.2D bij BaZ 298/17 Afm. blad 120,7 x 116,1 mm  
Block for chart 1810.2D to NL NtM 298/17 Size block 120.7 x 116.1 mm



Verbeterblad voor kaart 1810.2 bij BaZ 298/17 Afm. blad 58,6 x 42,3 mm  
Block for chart 1810.2 to NL NtM 298/17 Size block 58.6 x 42.3 mm

