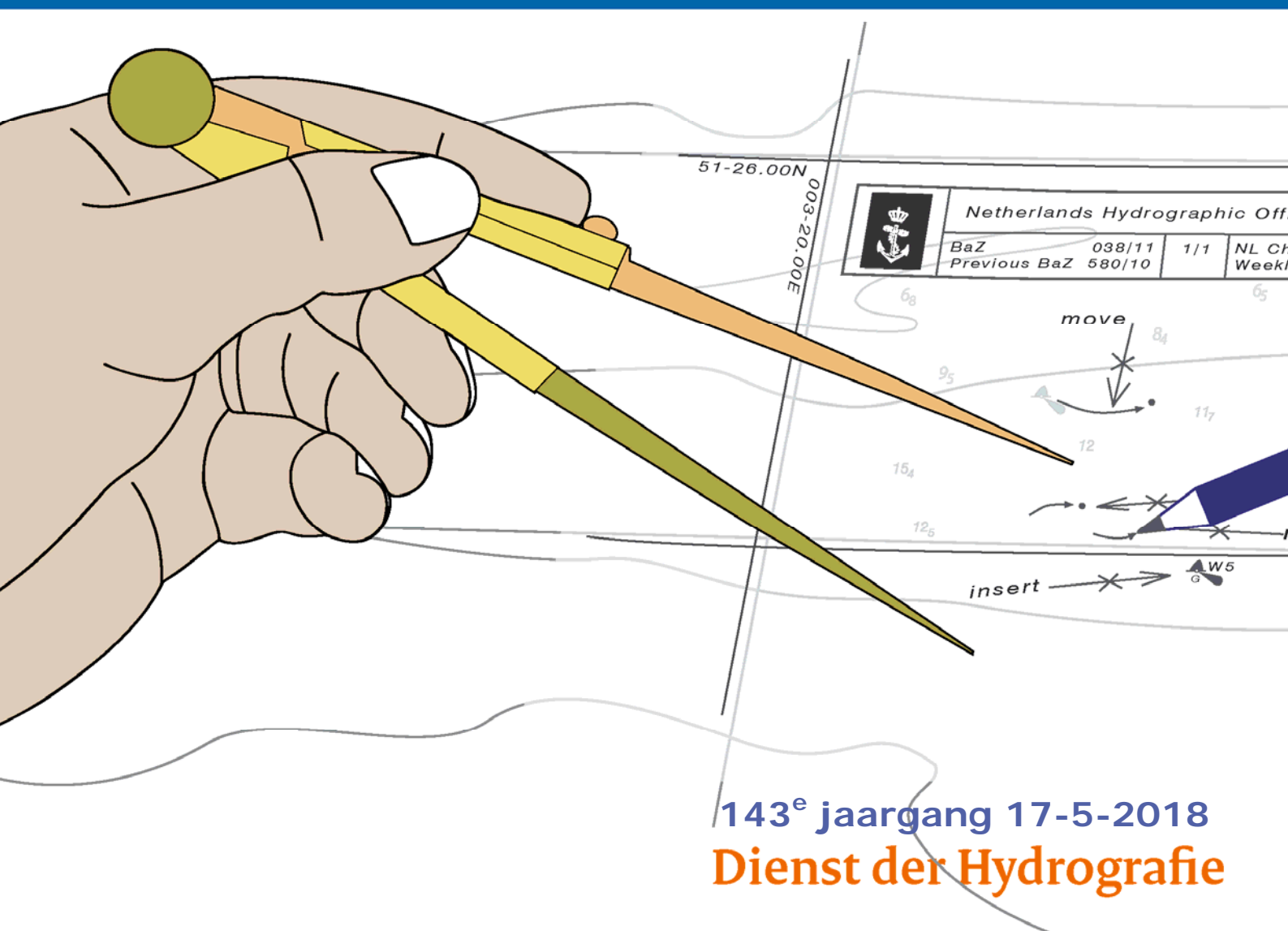




Koninklijke Marine

BaZ | 2018

20 | BAZ 179-188
Berichten aan Zeevarenden
Netherlands Notice to Mariners



143^e jaargang 17-5-2018
Dienst der Hydrografie

Erkende verkoopagenten van Nederlandse Hydrografische publicaties (Resellers licenced to distribute Netherlands Nautical Publications)

De Berichten aan Zeevarenden (BaZ) verschijnen wekelijks en zijn te verkrijgen:

- als printversie (PDF) via internet

<https://www.defensie.nl/onderwerpen/berichten-aan-zeevarenden/inhoud/weekedities/>

- via de Database <http://www.defensie.nl/onderwerpen/berichten-aan-zeevarenden/inhoud/database/>

- als boekje (tegen betaling) bij een aantal A-agenten.

- de catalogus vindt u op

<https://www.defensie.nl/onderwerpen/hydrografie/downloads/publicaties/2017/12/19/catalogus-hp7/>

A-agenten: (bijgewerkte kaarten)

- Gorinchem: **Datema Amsterdam**, Eind 15, 4201 CP Gorinchem,
Tel +31 (0)183 - 712050; Fax. +31 (0)20 – 4279566;
Internetpagina: www.datema-amsterdam.nl ; *e-mail:* datema-amsterdam@planet.nl
- Amsterdam: **L.J. Harri BV**, Prins Hendrikkade 94/95 "Schreierstoren", 1012 AE Amsterdam,
Tel. +31 (0)20 - 6248052; Fax. +31 (0)20 - 6258086;
Internetpagina: www.ljharri.nl ; *e-mail:* ljharri@xs4all.nl
- Delfzijl: **Datema Delfzijl BV**, Zeesluizen 8, 9936 HX Delfzijl,
Tel. +31 (0)596 - 635252; Fax. +31 (0)596 - 615245;
Internetpagina: www.datema.nl ; *e-mail:* sales@datema.nl
- Rotterdam **ChartCo Nederland B.V.**, Driemanssteeweg 200, 3084 CB Rotterdam,
Tel. +31 (0)10 - 4167622;
Internetpagina: www.chartco.com ; *e-mail:* netherlands@chartco.com
Datema Rotterdam, Galvanistraat 148, 3029 AD Rotterdam,
Tel. +31 (0)10 - 4366188; Fax. +31 (0)10 – 4365511 ; *e-mail:* rotterdam@datema.nl
Harri Trading BV, Van Weerden Poelmanweg 4, 3088 EB Rotterdam,
Tel. +31 (0)10 - 4290333; Fax. +31 (0)10 - 4282324;
Internetpagina: www.harritrading.nl ; *e-mail:* info@harritrading.nl
- Antwerpen: **Bogerd/Martin & Co.**, Oude Leeuwenrui 37, 2000 Antwerpen,
Tel. +32 (0)32134170; Fax. +32 (0)32326167;
Internetpagina: www.martin.be ; *e-mail:* sales@martin.be
- Bremen: **"Seekarte" Kpt. A. Dammeyer**, Korffsdeich 3, D-28217 Bremen,
Tel. +49 (0)4213032780;
Internetpagina: www.seekarte.com *e-mail:* seekarte@seekarte.de
- London: **Chart-Co**, Unit 4, Voltage Mollison Avenue, Enfield EN3 7XQ
Tel. +44 (0) 1992805200 ; Fax +44 (0) 1992805410 ;
Internetpagina: www.chartco.com ; *e-mail :* sales@chartco.com
- St. Maarten: **Budget Marine**, P.O.Box 434; Philipsburg, Tel. 599 - 5443134; Fax 599 – 5444409
Internetpagina: www.budgetmarine.com

B-agenten:

- Scheveningen: **Vrolijk Watersport Scheveningen**, Treilerweg 65, 2583 DB Scheveningen,
Tel: +31 (0) 70 - 4168282, Fax: +31 (0) 70 - 3060497,
internetpagina: www.vrolijk.nl ; *e-mail :* winkel@vrolijk.nl ;
- St Ives: **Imray Laurie Norie & Wilson Ltd**, Wych House, The Broadway, St Ives, Huntingdon,
Cambridgeshire PE17 4BT, Tel. +44 - (0)1480 - 462114; Fax. +44 - (0)1480 – 496109
Internetpagina: www.imray.com ; *e-mail:* ilnw@imray.com
- Bielefeld: **Delius Klasing Verlag GMBH**, Kammerratsheide 30a, Postfach 101671, D-33609
Bielefeld, Tel: +49 (0) 521 - 559000; Fax. +49 (0)521 - 559116;
internetpagina: www.delius-klasing.de ; *e-mail:* info@delius-klasing.de

Voorwoord

- Overeenkomstig SOLAS-bepalingen en het Scheepvaart Reglement Westerschelde dienen de officieel uitgegeven zeekaarten en boekwerken met Berichten aan Zeevarenden (BaZ) bijgewerkt te worden. Algemene richtlijnen voor het gebruik van BaZ staan beschreven in de jaarlijkse BaZ 3 in weekeditie 1, British Admiralty NP 100 (Mariner's Handbook) en NP 294 (How to keep your Admiralty Charts up-to-date).
- Berichten aan Zeevarenden hebben alleen betrekking op Nederlandse kaarten en hydrografische publicaties. Berichten van toepassing op buitenlands gebied op Nederlandse kaarten worden overgenomen van de hydrografische dienst van het betreffende land. Berichten bevatten algemene mededelingen, correcties op kaarten of boeken, voorlopige (P) of tijdelijke (T) berichten of een overzicht.
- Gegevens die ten grondslag liggen aan berichten worden waar nodig kartografisch gegeneraliseerd. De berichten zijn alleen bedoeld om de publicaties genoemd in het bericht te kunnen corrigeren.
- Posities worden vermeld in het referentiestelsel (geodetisch datum) dat overeenkomt met dat van de betrokken kaart. Het referentiestelsel is altijd op de kaart vermeld. Onjuiste interpretatie van de referentiestelsels kan leiden tot positiefouten van enkele honderden meters.
- Richtingen, peilingen, geleidelijnen en lichtsectoren worden rechtwijzend gegeven, in graden, gerekend vanuit zee.
- Diepten en hoogten worden gegeven in dezelfde eenheid en herleid tot hetzelfde referentievlak als gebruikt in de betrokken kaart.
- Nadruk van de berichten is toegestaan mits volledig, ongewijzigd en met bronvermelding.
- De Chef der Hydrografie verzoekt u dringend vermoede of nieuwe gevaren en onjuistheden in publicaties te melden.

De Chef der Hydrografie

Van Alkemadelaan 786, 2597 BC Den Haag, Corr. Postbus 10000, 1780 CA Den Helder.

tel. +31 (0)70 3162817, fax. +31 (0)70 3162843, internetpagina: www.hydro.nl; e-mail; baz@hydro.nl

Preface

- *In accordance with SOLAS-regulations and the Scheepvaart Reglement Westerschelde official published nautical charts and books have to be kept corrected by means of Notices to Mariners (NL NM). General guidelines for the use of NL NM are described in the annual NL NM 3 in weekly edition 1, British Admiralty NP 100 (The Mariner's Handbook) and NP 294 (How to keep your Admiralty Charts up-to-date).*
- *Netherlands Notices to Mariners are only applicable for Netherlands nautical charts and hydrographic publications. Notices concerning foreign waters on Netherlands charts are adopted from the hydrographic service of that specific country. Notices contain general announcements, corrections for charts or books, preliminary (P) or temporary (T) notices or a summary.*
- *Data on which the notices are based are if necessary cartographically generalized. The notices are meant only to correct the publications that are stated in the notice.*
- *Positions are given in the reference system (geodetic datum) that corresponds with that of the relevant chart. The reference system is always printed on the chart. Incorrect interpretation of the reference system can lead to errors in the position of several hundreds of metres.*
- *Directions, bearings, leading lines and light sectors are true, in degrees, reckoned from seawards.*
- *Depths and heights are given in the same unit and are reduced to the same reference level as used in the relevant chart.*
- *Reprinting of the notices is allowed if complete, unchanged and with acknowledgement.*
- *The Hydrographer of the Netherlands Navy urges you strongly to report suspected or new dangers and errors in publications.*

Hydrographer of the Netherlands Navy

Van Alkemadelaan 786, NL-2597 BC Den Haag, Corr. P.O. Box 10000, NL-1780 CA Den Helder,

tel. +31 (0)70 3162817, fax. +31 (0)70 3162843, Internetpage: www.hydro.nl; e-mail; baz@hydro.nl

Lijst met gebruikte afkortingen in de wekelijkse Berichten aan Zeevarenden.

(P)	Preliminary: voorlopig BaZ
(T)	Temporary: tijdelijk BaZ
BSH	Bundesamt für Seeschifffahrt und Hydrographie (Duitse hydrografische dienst)
CNB	Centraal Nautisch Beheer Noordzeekanaalgebied
ECDIS	Electronic Chart Display and Information System: officieel elektronisch kaartsysteem
ED50	European Datum 1950: horizontale datum waarin posities worden uitgedrukt
ENC	Electronic Navigational Chart: officiële elektronische vectorkaart
GNA	Gemeenschappelijke Nautische Autoriteit (Westerschelde)
HBA	Havenbedrijf Amsterdam
HBR	Havenbedrijf Rotterdam
HOV	Hydrografisch Opname Vaartuig van de Dienst der Hydrografie
HP	Hydrografische Publicatie: boekwerk van de Dienst der Hydrografie
HYD	Dienst der Hydrografie (Nederlandse hydrografische dienst)
IALA	International Association of Lighthouse Authorities
IHO	International Hydrographic Organization
INT	INTERNATIONALE kaart
KW	Nederlandse Kustwacht
MAS	Maritieme Autoriteit Suriname
NAP	Normaal Amsterdams Peil
NGA	National Geospatial-Intelligence Authority (amerikaanse hydrografische dienst)
NP	Nautical Publication: boekwerk van de UKHO
NtM	Notices to Mariners
PNR	Projectnummer van de Nederlandse Dienst der Hydrografie
pos	Positie
RWS Berna WSW	Rijkswaterstaat Noord-Nederland Waddenzee
RWS CMIJ	Rijkswaterstaat Centrale Meldpost IJsselmeer
RWS DZD	Rijkswaterstaat District Noord Zee en Delta (Zeeuwse wateren m.u.v. Westerschelde)
RWS MD	Rijkswaterstaat Markeringsdienst Zee en Delta
RWS Waterkamer	Rijkswaterstaat Waterdienst Waterkamer
RWS WNZ	Rijkswaterstaat West-Nederland Zuid (Dordrecht)
SFS	Sofartsstyrelsen (Deense hydrografische dienst)
SHOM	Service Hydrographique et Oceanographique de la Marine (Franse hydrografische dienst)
SodM	Staatstoezicht op de Mijnen
UKHO	United Kingdom Hydrographic Office (Britse hydrografische dienst)
VDH	Verkeersdienst Den Helder
VH	Vlaamse Hydrografie
VHF	Very High Frequency
WGS84	World Geodetic System 1984: Coördinatenreferentiesysteem waarin GPS posities worden uitgedrukt.
WSA Emden	Wasser- und Schifffahrtsamt Emden

List of Abbreviations used in weekly editions of NtM

(P)	<i>Preliminary NtM</i>
(T)	<i>Temporary NtM</i>
BSH	<i>Bundesamt für Seeschifffahrt und Hydrographie (German HO)</i>
CNB	<i>Central Nautic Management North Sea Canal</i>
ECDIS	<i>Electronic Chart Display and Information System (official)</i>
ED50	<i>European Datum 1950: horizontal datum for defining a position</i>
ENC	<i>Electronic Navigational Chart</i>
GNA	<i>Common Nautic Management (Westerschelde)</i>
HBA	<i>Port of Amsterdam</i>
HBR	<i>Port of Rotterdam</i>
HOV	<i>Hydrographic Survey Vessel</i>
HO	<i>Hydrographic Office (national service)</i>
HP	<i>Hydrographic Publication of the dutch HO</i>
HYD	<i>Dutch Hydrographic Office</i>
IALA	<i>International Association of Lighthouse Authorities</i>
IHO	<i>International Hydrographic Organization</i>
INT	<i>INTERNATIONAL chart</i>
KW	<i>Dutch Coastguard</i>
MAS	<i>Maritime Authority Suriname</i>
NAP	<i>Normaal Amsterdams Peil, a vertical Dutch chart datum</i>
NGA	<i>National Geospatial-Intelligence Authority (HO of the United States)</i>
NP	<i>Nautical Publication of the UKHO</i>
NtM	<i>Notices to Mariners</i>
PNR	<i>Project number of the Dutch Hydrographic Office</i>
pos	<i>position</i>
RWS	<i>Ministry of Infrastructure and the Environment</i>
RWS Berna WSW	<i>Notices to shipping Waddenzee</i>
RWS CMIJ	<i>Notices to shipping IJsselmeer</i>
RWS DZD	<i>Notices to shipping Zeeuwse wateren (not including Westerschelde)</i>
RWS MD	<i>Service for maintenance of navigational aids</i>
RWS Waterkamer	<i>Waterway information centre</i>
RWS WNZ	<i>Notices to shipping Dordrecht</i>
SFS	<i>Sofartsstyrelsen (Danish HO)</i>
SHOM	<i>Service Hydrographique et Oceanographique de la Marine (French HO)</i>
SodM	<i>State authority on Mining</i>
UKHO	<i>United Kingdom Hydrographic Office</i>
VDH	<i>Trafficcentre Den Helder</i>
VHF	<i>Very High Frequency</i>
WGS84	<i>World Geodetic System 1984: standard coordinate system for the Earth.</i>
WSA Emden	<i>Wasser- und Schifffahrtsamt Emden</i>

Inhoudsopgave

Kruisverwijzing / <i>Cross reference</i>	5
Algemene berichten / <i>General notices</i>	6
Opgeheven (P) en (T) berichten / <i>Cancelled (P) and (T) notices</i>	6
Berichten Zeekaarten / <i>Notices Nautical charts</i>	7
Berichten 1800 serie kaarten / <i>Notices 1800 series charts</i>	13
Berichten Hydrografische publicaties / <i>Notices Hydrographic publications</i>	21
Dieptestaat / <i>List of depths</i>	21
Meetinstrumenten / <i>Measuring instruments list</i>	22

Kruisverwijzing / *Cross reference*

In de hoofdstukken Zeekaarten, 1800 serie kaarten en Hydrografische publicaties van dit document zijn de Berichten aan Zeevarenden gerangschikt op BaZ-nummer. Onderstaand overzicht toont deze berichten per kaartnummer en het nummer van de hydrografische publicatie.

In the Nautical charts, 1800 series charts and Hydrographic publications sections of this document the Notices to Mariners are sorted by NL NM-number. The overview below displays these notices sorted by chart and hydrographic publication number.

Zeekaarten / *Nautical Charts*

Kaart / <i>Chart</i>	BaZ / <i>NL NM</i>	
1035	*186/18	*185(T)/18
116	*180/18	
120	*179/18	
122	*188/18	182/18
125	*186/18	
126	*186/18	
130	*186/18	
1458	*181/18	
1630	*188/18	
1631	*186/18	
1632	*184(T)/18	
1633	*184(T)/18	

1800 serie kaarten / *1800 series charts*

Kaart / <i>Chart</i>	BaZ / <i>NL NM</i>		
1801	*186/18	*188/18	*180/18
1803	*179/18	*180/18	*187/18
1811	*183/18		
1812	*181/18		

Hydrografische publicaties/ *Hydrographic publications*
Publication BaZ / NL NM

NIL

Algemene berichten / *General notices*

NIL

Opgeheven (P) en (T) berichten / *Cancelled (P) and (T) notices*

Geen berichten met
betrekking tot
opgeheven (P) en
(T) berichten
*No notices
concerning (P) and
(T) notices, which
are cancelled*

Berichten Zeekaarten / Notices Nautical charts

*179/18 WESTERSCHELDE. PLATEN VAN OSSENISSE. ZUIDERGAT.

Kaart / Chart	Int. / Int.	Vorig BaZ / Prev. NL NM	Uitgave / Edition	Itemnr. / Itemno.
120	1479	149/18	jan 2017	1
<u>1</u> Verander Change	7₁		Uitbuigen / op / at Extend 5m and 10m depth countour	51-25,57 N 004-01,08 E
in / into	4₇			

Bron / Source: HYD; PNR 1078-2018.

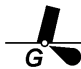
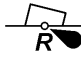
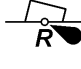


*180/18 AANLOOP WESTERSCHELDE. DEURLOO-REDE VAN VLISSINGEN

Kaart / Chart	Int. / Int.	Vorig BaZ / Prev. NL NM	Uitgave / Edition	Itemnr. / Itemno.
116	1477	74/18	jan 2017	1, 2
<u>1</u> Aanbrengen Insert	10₁		op / at	51-26,04 N 003-33,83 E
<u>2</u> Verander Change	0₅		op / at	51-29,88 N 003-26,90 E
in / into	0₅			

Bron / Source: HYD; PNR 1118-2018-1.





*181/18 WADDENZEE. ZOUTKAMPERLAAG.

Kaart / Chart	Int. / Int.	Vorig BaZ / Prev. NL NM	Uitgave / Edition	Itemnr. / Itemno.
1458	n.a.	112/18	sep 2015	6
1458.A	n.a.	112/18	sep 2015	1, 2, 3, 4, 5
<u>1</u> Schrappen Delete	VQ Z 9A		van / from	53-25,60 N 006-09,55 E
				

- 2** Schrappen
Delete Q
 Z 9B van / from 53-25,47 N 006-09,96 E
- 
- 3** Schrappen
Delete VQ
 Z 10A van / from 53-25,67 N 006-09,58 E
- 
- 4** Schrappen
Delete Q
 Z 10B van / from 53-25,56 N 006-10,00 E
- 
- 5** Schrappen
Delete VQ(6)+LFI.10s
 KABEL van / from 53-25,53 N 006-10,12 E
- 
- 6** Schrappen
Delete Q(9)15s
 KABEL van / from 53-25,98 N 006-09,05 E
- 

Bron / Source: RWS MD 221/2018; PNR 1150-2018-1.

182/18 NOORDZEE. BUITENBANK.

- | Kaart / Chart | Int. / Int. | Vorig BaZ / Prev. NL NM | Uitgave / Edition | Itemnr. / Itemno. |
|-----------------------------|---|--------------------------------|--------------------------|--------------------------|
| 122 | 1472 | 165/18 | jan 2016 | 1, 2 |
| 1 Verander
Change | LFI.G.5s
MW 3 | | op / at 51-54,10 N | 003-24,29 E |
| |  | | | |
| in / into | LFI.G.8s
MW 5 | | | |
| |  | | | |
| 2 Verander
Change | FI.G.8s
MW 5 | | op / at 51-56,26 N | 003-35,66 E |
| |  | | | |
| in / into | FI.G.5s
MW 7 | | | |
| |  | | | |

Bron / Source: UKHO; PNR 1152-2018-1.

***184(T)/18** NOORDZEE. TSS NORTH FRIESLAND.

Kaart / Chart	Int. / Int.	Itemnr. / Itemno.
1632	1420	1
1633	1417	1

1 Aanbrengen
Insert Maersk Resolve op / at 54-08,28 N 004-22,75 E



Bron / Source: email Maersk Resolve; PNR 1159-2018-1.

***185(T)/18** NOORDZEE. ENGELAND. BURE FIELD.

Kaart / Chart	Int. / Int.	Itemnr. / Itemno.
1035	1046	1

1 Aanbrengen
Insert Paragon C20051 op / at 53-07,40 N 002-25,50 E



Bron / Source: WZ 560/2018; PNR 1159-2018-1.

***186/18** WINDMOLENPARKEN IN NEDERLAND.

Kaart / Chart	Int. / Int.	Vorig BaZ / Prev. NL NM	Uitgave / Edition	Itemnr. / Itemno.
1035	1046	148/18	apr 2017	13, 14, 15, 16
125	1422	38/18	jan 2018	26
126	1468	172/18	dec 2017	27
130	1423	39/18	jan 2018	25
1631	1418	125/18	Jun 2013	17, 18, 19, 20, 21, 22, 23, 24

13 Schrappen
Delete van / from 52-34,77 N 004-12,74 E



14 Schrappen
Delete van / from 52-37,01 N 004-25,17 E



15 Schrappen
Delete van / from 52-23,24 N 004-09,03 E



16 Schrappen
Delete Text: Under construction (buoyed) van / from 52-24,10 N 004-09,54 E

17 Schrappen
Delete  van / from 52-35,17 N 004-13,26 E

18 Schrappen
Delete  van / from 52-36,28 N 004-25,14 E

19 Schrappen
Delete  van / from 52-24,73 N 004-09,74 E

20 Aanbrengen
Insert Text: red (see Note) op / at 52-34,92 N 004-13,26 E

21 Aanbrengen
Insert Text: red (see Note) op / at 52-35,90 N 004-25,15 E

22 Aanbrengen
Insert Text: red (see Note) op / at 52-25,12 N 004-09,98 E

23 Aanbrengen van bijgevoegd verbeterblad (blck_c1631_y2018_baz186).
In positie ca. 52-54,80 N 004-54,00 E.
(Attentie! gebruik de juiste printer instellingen).

Dit verbeterblad vervangt de noot 'Military wrecks'.

*Insert the accompanying block (blck_c1631_y2018_baz186).
In position approx. 52-54.80 N 004-54.00 E.
(Attention! use the proper printer settings).*

This block correction replaces the note about 'Military wrecks'

24 Schrappen
Delete Text: red Military Wreck (see Note) van / from 52-38,60 N 002-47,40 E

25 1. Aanbrengen van bijgevoegd verbeterblad (blck_c130_y2018_baz186a).
In positie ca. 52-23,50 N 003-40,00 E.

2. Aanbrengen van bijgevoegd verbeterblad (blck_c130_y2018_baz186b).
In positie ca. 52-23,40 N 004-09,60 E.

(Attentie! gebruik de juiste printer instellingen).

*1. Insert the accompanying block (blck_c130_y2018_baz186a).
In position approx. 52-23.50 N 003-40.00 E.*

*2. Insert the accompanying block (blck_c130_y2018_baz186b).
In position approx. 52-23.40 N 004-09.60 E.*

(Attention! use the proper printer settings).

26 1. Aanbrengen van bijgevoegd verbeterblad (blck_c125_y2018_baz186a).
In positie ca. 52-38,85 N 003-48,00 E.

2. Aanbrengen van bijgevoegd verbeterblad (blck_c125_y2018_baz186b).
In positie ca. 52-36,40 N 004-25,00 E.

3. Aanbrengen van bijgevoegd verbeterblad (blck_c125_y2018_baz186c).
In positie ca. 52-35,20 N 004-13,00 E.

4. Aanbrengen van bijgevoegd verbeterblad (blck_c125_y2018_baz186d).
In positie ca. 52-24,20 N 004-10,30 E.

(Attentie! gebruik de juiste printer instellingen).

*1. Insert the accompanying block (blck_c125_y2018_baz186a).
In position approx. 52-38.85 N 003-48.00 E.*

*2. Insert the accompanying block (blck_c125_y2018_baz186b).
In position approx. 52-36.40 N 004-25.00 E.*

*3. Insert the accompanying block (blck_c125_y2018_baz186c).
In position approx. 52-35.20 N 004-13.00 E.*

*4. Insert the accompanying block (blck_c125_y2018_baz186d).
In position approx. 52-24.20 N 004-10.30 E.*

(Attention! use the proper printer settings).

27 1. Aanbrengen van bijgevoegd verbeterblad (blck_c126_y2018_baz186a).
In positie ca. 52-38,90 N 004-42,60 E.

2. Aanbrengen van bijgevoegd verbeterblad (blck_c126_y2018_baz186b).
In positie ca. 52-37,50 N 004-24,30 E.

(Attentie! gebruik de juiste printer instellingen).

1. Insert the accompanying block (blck_c126_y2018_baz186a).
In position approx. 52-38.90 N 004-42.60 E.

2. Insert the accompanying block (blck_c126_y2018_baz186b).
In position approx. 52-37.50 N 004-24.30 E.

(Attention! use the proper printer settings).

Bron / Source: Ministerie van Binnenlandse Zaken en Koninkrijksrelaties; PNR 1077-2018-4.

***188/18** NOORDZEE. NOORDWEST VAN SCHEVENINGEN.

Kaart / Chart	Int. / Int.	Vorig BaZ / Prev. NL NM	Uitgave / Edition	Itemnr. / Itemno.
122	1472	182/18	jan 2016	1
1630	1416	165/18	apr 2017	1

1 Verander
Change op / at 52-09,25 N 004-14,29 E

12₂

in / into

9₉

Bron / Source: HYD; PNR 1153-2018-1.

Berichten 1800 serie kaarten / Notices 1800 series charts

*179/18 WESTERSCHELDE. PLATEN VAN OSSENISSE. ZUIDERGAT.

Kaart / Chart	Int. / Int.	Vorig BaZ / Prev. NL NM	Uitgave / Edition	Itemnr. / Itemno.
1803.3	n.a.	149/18	jan 2017	1
1803.4	n.a.	149/18	jan 2017	1
<u>1</u> Verander Change			Uitbuigen / op / at Extend 5m and 10m depth countour	51-25,57 N 004-01,08 E
	7 ₁			
in / into				
	4 ₇			

Bron / Source: HYD; PNR 1078-2018.

*180/18 AANLOOP WESTERSCHELDE. DEURLOO-REDE VAN VLISSINGEN

Kaart / Chart	Int. / Int.	Vorig BaZ / Prev. NL NM	Uitgave / Edition	Itemnr. / Itemno.
1801.3	n.a.	165/18	apr 2017	2
1801.4	n.a.	165/18	apr 2017	1, 2
1803.10	n.a.	179/18	jan 2017	1, 2
1803.2	n.a.	179/18	jan 2017	1, 2
<u>1</u> Aanbrengen Insert			op / at	51-26,04 N 003-33,83 E
	10 ₁			
<u>2</u> Verander Change			op / at	51-29,88 N 003-26,90 E
	0 ₅			
in / into				
	<u>0</u> ₅			

Bron / Source: HYD; PNR 1118-2018-1.

***181/18**

WADDENZEE. ZOUTKAMPERLAAG.

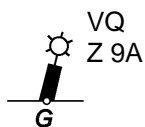
Kaart / Chart
1812.3

Int. / Int.
n.a.

Vorig BaZ / Prev. NL NM **Uitgave / Edition**
163/18 mrt 2018

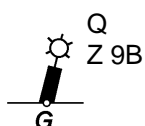
Itemnr. / Itemno.
1, 2, 3, 4, 5, 6

1 Schrappen
Delete



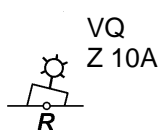
van / from 53-25,60 N 006-09,55 E

2 Schrappen
Delete



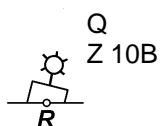
van / from 53-25,47 N 006-09,96 E

3 Schrappen
Delete



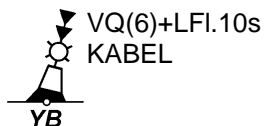
van / from 53-25,67 N 006-09,58 E

4 Schrappen
Delete



van / from 53-25,56 N 006-10,00 E

5 Schrappen
Delete



van / from 53-25,53 N 006-10,12 E

6 Schrappen
Delete

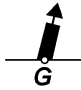
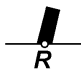

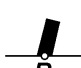
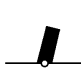





van / from 53-25,98 N 006-09,05 E

Bron / Source: RWS MD 221/2018; PNR 1150-2018-1.

***183/18**

WADDENZEE. BOSCHGAT.

Kaart / Chart	Int. / Int.	Vorig BaZ / Prev. NL NM	Uitgave / Edition	Itemnr. / Itemno.
1811.6	n.a.	172/18	mrt 2018	1, 2, 3, 4, 5, 6, 7, 8
1 Aanbrengen <i>Insert</i>	BG 1 		op / at	53-26,92 N 005-33,05 E
2 Verplaatsen <i>Move</i>	BG 4 		van / from	53-26,93 N 005-32,98 E
			naar / to	53-26,97 N 005-33,09 E
3 Verplaatsen <i>Move</i>	BG 3 		van / from	53-26,74 N 005-33,38 E
			naar / to	53-26,75 N 005-33,75 E
4 Verplaatsen <i>Move</i>	BG 6 		van / from	53-26,84 N 005-33,44 E
			naar / to	53-26,82 N 005-33,77 E
5 Verplaatsen <i>Move</i>	BG 3a 		van / from	53-26,63 N 005-34,07 E
			naar / to	53-26,87 N 005-34,29 E
6 Verplaatsen <i>Move</i>	BG 6a 		van / from	53-26,74 N 005-34,05 E
			naar / to	53-26,95 N 005-34,27 E
7 Verplaatsen <i>Move</i>	BG 5 		van / from	53-26,52 N 005-34,31 E
			naar / to	53-26,77 N 005-34,61 E
8 Verplaatsen <i>Move</i>	BG 8 		van / from	53-26,55 N 005-34,39 E
			naar / to	53-26,78 N 005-34,70 E

Bron / Source: RWS MD 178/2018; PNR 978-2018-1.

186/18*WINDMOLENPARKEN IN NEDERLAND.**

Kaart / Chart	Int. / Int.	Vorig BaZ / Prev. NL NM	Uitgave / Edition	Itemnr. / Itemno.
1801.1	n.a.	180/18	apr 2017	1, 2, 3
1801.8	n.a.	180/18	apr 2017	4, 5, 6, 7
1801.9	n.a.	180/18	apr 2017	8, 9, 10, 11, 12

1 Schrappen
Delete van / from 52-24,96 N 004-10,35 E



2 Schrappen
Delete van / from 52-34,94 N 004-14,72 E



3 Schrappen
Delete van / from 52-35,22 N 004-26,48 E



4 Schrappen
Delete van / from 52-24,54 N 004-09,75 E



5 Aanbrengen
Insert op / at 52-24,23 N 004-10,43 E



6 Aanbrengen
Insert **Text:** (Zie noot / see Note) op / at 52-23,76 N 004-09,00 E
red

7 Aanbrengen van bijgevoegd verbeterblad (blck_c1801.8_y2018_baz186).
In positie ca. 52-21,80 N 004-43,00 E.
(Attentie! gebruik de juiste printer instellingen).

*Insert the accompanying block (blck_c1801.8_y2018_baz186).
In position approx. 52-21.80 N 004-43.00 E.
(Attention! use the proper printer settings).*

8 Schrappen
Delete van / from 52-36,04 N 004-25,92 E



9 Aanbrengen **Text:** (Zie noot / see Note) op / at 52-36,20 N 004-24,75 E
Insert **red**

10 Schrappen **van / from** 52-35,26 N 004-15,35 E
Delete



11 Aanbrengen **Text:** (Zie noot / see Note) op / at 52-34,65 N 004-15,35 E
Insert **red**

12 Aanbrengen van bijgevoegd verbeterblad (blck_c1801.9_y2018_baz186).
In positie ca. 52-35,00 N 004-42,40 E.
(Attentie! gebruik de juiste printer instellingen).

*Insert the accompanying block (blck_c1801.9_y2018_baz186).
In position approx. 52-35.00 N 004-42.40 E.
(Attention! use the proper printer settings).*

Bron / Source: Ministerie van Binnenlandse Zaken en Koninkrijksrelaties; PNR 1077-2018-4.

***187/18** SCHELDE - RIJNKANAAL

Kaart / Chart	Int. / Int.	Vorig BaZ / Prev. NL NM	Uitgave / Edition	Itemnr. / Itemno.
1803.5	n.a.	180/18	jan 2017	1, 2
1803.9	n.a.	180/18	jan 2017	2, 3, 4

1 Wijzigen:

Licht G op pos. 51-22,63N 004-15,92E van 123 in SRK 1
Licht R op pos. 51-22,54N 004-15,85E van 118 in SRK 2
Licht G op pos 51-22,76N 004-15,58E van 121 in SRK 3
Licht R op pos. 51-22,68N 004-15,48E van 116 in SRK 4
Licht G op pos. 51-22,92N 004-15,27E van 119 in SRK 5
Licht R op pos. 51-22,84N 004-15,16E van 114 in SRK 6
Licht G op pos. 51-23,10N 004-15,01E van 117 in SRK 7
Licht R op pos. 51-23,04N 004-14,88E van 112 in SRK 8
Licht G op pos. 51-23,31N 004-14,79E van 115 in SRK 9
Licht R op pos. 51-23,27N 004-14,65E van 110 in SRK 10
Licht G op pos. 51-23,54N 004-14,62E van 113 in SRK 11
Licht R op pos. 51-23,51N 004-14,47E van 108 in SRK 12
Licht G op pos. 51-23,78N 004-14,53E van 111 in SRK 13
Licht R op pos. 51-23,77N 004-14,38E van 106 in SRK 14
Licht G op pos. 51-24,03N 004-14,48E van 109 in SRK 15
Licht R op pos. 51-24,02N 004-14,32E van 104 in SRK 16
Licht G op pos. 51-24,29N 004-14,42E van 107 in SRK 17
Licht R op pos. 51-24,27N 004-14,27E van 102 in SRK 18
Licht G op pos. 51-24,54N 004-14,37E van 105 in SRK 19
Licht R op pos. 51-24,53N 004-14,22E van 100 in SRK 20
Licht G op pos. 51-24,80N 004-14,32E van 103 in SRK 21

Licht R op pos. 51-24,79N 004-14,17E van 98 in SRK 22
Licht G op pos. 51-25,06N 004-14,27E van 101 in SRK 23
Licht R op pos. 51-25,05N 004-14,12E van 96 in SRK 24
Licht G op pos. 51-25,32N 004-14,21E van 99 in SRK 25
Licht R op pos. 51-25,30N 004-14,06E van 94 in SRK 26

Change:

Light G in pos. 51-22,63N 004-15,92E from 123 into SRK 1
Light R in pos. 51-22,54N 004-15,85E from 118 into SRK 2
Light G in pos 51-22,76N 004-15,58E from 121 into SRK 3
Light R in pos. 51-22,68N 004-15,48E from 116 into SRK 4
Light G in pos. 51-22,92N 004-15,27E from 119 into SRK 5
Light R in pos. 51-22,84N 004-15,16E from 114 into SRK 6
Light G in pos. 51-23,10N 004-15,01E from 117 into SRK 7
Light R in pos. 51-23,04N 004-14,88E from 112 into SRK 8
Light G in pos. 51-23,31N 004-14,79E from 115 into SRK 9
Light R in pos. 51-23,27N 004-14,65E from 110 into SRK 10
Light G in pos. 51-23,54N 004-14,62E from 113 into SRK 11
Light R in pos. 51-23,51N 004-14,47E from 108 into SRK 12
Light G in pos. 51-23,78N 004-14,53E from 111 into SRK 13
Light R in pos. 51-23,77N 004-14,38E from 106 into SRK 14
Light G in pos. 51-24,03N 004-14,48E from 109 into SRK 15
Light R in pos. 51-24,02N 004-14,32E from 104 into SRK 16
Light G in pos. 51-24,29N 004-14,42E from 107 into SRK 17
Light R in pos. 51-24,27N 004-14,27E from 102 into SRK 18
Light G in pos. 51-24,54N 004-14,37E from 105 into SRK 19
Light R in pos. 51-24,53N 004-14,22E from 100 into SRK 20
Light G in pos. 51-24,80N 004-14,32E from 103 into SRK 21
Light R in pos. 51-24,79N 004-14,17E from 98 into SRK 22
Light G in pos. 51-25,06N 004-14,27E from 101 into SRK 23
Light R in pos. 51-25,05N 004-14,12E from 96 into SRK 24
Light G in pos. 51-25,32N 004-14,21E from 99 into SRK 25
Light R in pos. 51-25,30N 004-14,06E from 94 into SRK 26

2 Wijzig:

Licht G op pos. 51-25,57N 004-14,18E van 97 in SRK 27
Licht R op pos. 51-25,56N 004-14,01E van 92 in SRK 28
Licht G op pos. 51-25,83N 004-14,12E van 95 in SRK 29
Licht R op pos. 51-25,82N 004-13,96E van 90 in SRK 30

Change:

Light G in pos. 51-25,57N 004-14,18E from 97 into SRK 27
Light R in pos. 51-25,56N 004-14,01E from 92 into SRK 28
Light G in pos. 51-25,83N 004-14,12E from 95 into SRK 29
Light R in pos. 51-25,82N 004-13,96E from 90 into SRK 30

3 Schrappen:

Naam "46" bij G licht op pos. 51-31,44N 004-13,45E
Naam "64" bij G licht op pos. 51-27,71N 004-13,58E
Naam "69" bij R licht op pos. 51-27,54N 004-13,78E

Delete:

Name "46" at G light in pos. 51-31,44N 004-13,45E
Name "64" at G light in pos. 51-27,71N 004-13,58E
Name "69" at R light in pos. 51-27,54N 004-13,78E

4 Wijzig:

Groene lichtboei op pos. 51-28,07N 004-13,68E van SRK 1 in SRK 31
Rode lichtboei op pos. 51-28,06N 004-13,51E van SRK 2 in SRK 32
Groene lichtboei op pos. 51-28,58N 004-13,57E van SRK 3 in SRK 33
Rode lichtboei op pos. 51-28,57N 004-13,41E van SRK 2A in SRK 34
Groene lichtboei op pos. 51-29,09N 004-13,47E van SRK 5 in SRK 35
Rode lichtboei op pos. 51-29,08N 004-13,30E van SRK 2B in SRK 36
Groene lichtboei op pos. 51-29,60N 004-13,37E van SRK 7 in SRK 37
Rode lichtboei op pos. 51-29,58N 004-13,19E van SRK 2B-1 in SRK 38
Groen rode lichtboei op pos. 51-29,86N 004-13,35E van SRK 9-BD 2 in SRK 39-BD 2
Rood groene lichtboei op pos. 51-29,80N 004-13,15E van SRK 54-TG 27 in SRK 40-TG 27
Groene lichtboei op pos. 51-30,00N 004-13,28E van SRK 9A in SRK 41
Rode lichtboei op pos. 51-29,58N 004-13,19E van SRK 52 in SRK 42
Licht G op pos. 51-30,32N 004-13,21E van 57 in SRK 43
Rode lichtboei op pos. 51-30,83N 004-13,13E van SRK 2C in SRK 44
Licht G op pos. 51-30,56N 004-13,21E van 55 in SRK 45
Rode lichtboei op pos. 51-31,19N 004-13,32E van SRK 2D in SRK 46
Licht G op pos. 51-30,81N 004-13,26E van 53 in SRK 47
Licht R op pos. 51-31,59N 004-13,54E van 44 in SRK 48
Licht G op pos. 51-31,31N 004-13,52E van 51 in SRK 49
Licht R op pos. 51-32,10N 004-13,83E van 42 in SRK 50
Licht G op pos. 51-31,57N 004-13,66E van 49 in SRK 51
Licht G op pos. 51-32,08N 004-13,95E van 47 in SRK 53

Change:

*Green lightbuoy in pos. 51-28,07N 004-13,68E from SRK 1 into SRK 31
Red lightbuoy in pos. 51-28,06N 004-13,51E from SRK 2 into SRK 32
Green lightbuoy in pos. 51-28,58N 004-13,57E from SRK 3 into SRK 33
Red lightbuoy in pos. 51-28,57N 004-13,41E from SRK 2A into SRK 34
Green lightbuoy in pos. 51-29,09N 004-13,47E from SRK 5 into SRK 35
Red lightbuoy in pos. 51-29,08N 004-13,30E from SRK 2B into SRK 36
Green lightbuoy in pos. 51-29,60N 004-13,37E from SRK 7 into SRK 37
Red lightbuoy in pos. 51-29,58N 004-13,19E from SRK 2B-1 into SRK 38
Green red lightbuoy in pos. 51-29,86N 004-13,35E from SRK 9-BD 2 into SRK 39-BD 2
Red green lightbuoy in pos. 51-29,80N 004-13,15E from SRK 54-TG 27 into SRK 40-TG 27
Green lightbuoy in pos. 51-30,00N 004-13,28E from SRK 9A into SRK 41
Red lightbuoy in pos. 51-29,58N 004-13,19E from SRK 52 into SRK 42
Light G in pos. 51-30,32N 004-13,21E from 57 into SRK 43
Red lightbuoy in pos. 51-30,83N 004-13,13E from SRK 2C into SRK 44
Light G in pos. 51-30,56N 004-13,21E from 55 into SRK 45
Red lightbuoy in pos. 51-31,19N 004-13,32E from SRK 2D into SRK 46
Light G in pos. 51-30,81N 004-13,26E from 53 into SRK 47
Light R in pos. 51-31,59N 004-13,54E from 44 into SRK 48
Light G in pos. 51-31,31N 004-13,52E from 51 into SRK 49
Light R in pos. 51-32,10N 004-13,83E from 42 into SRK 50
Light G in pos. 51-31,57N 004-13,66E from 49 into SRK 51
Light G in pos. 51-32,08N 004-13,95E from 47 into SRK 53*

Bron / Source: RWS DZD 2018; PNR 821-2018-1.

***188/18** NOORDZEE. NOORDWEST VAN SCHEVENINGEN.

Kaart / Chart	Int. / Int.	Vorig BaZ / Prev. NL NM	Uitgave / Edition	Itemnr. / Itemno.
1801.7	n.a.	186/18	apr 2017	1

1 Verander Change op / at 52-09,25 N 004-14,29 E

12₂

in / into

9₉

Bron / Source: HYD; PNR 1153-2018-1.

Berichten Hydrografische publicaties / *Notices Hydrographic publications*

NIL

Dieptestaat / *List of depths*

Gelode minste diepte (niet ouder dan 1 jaar) in meters t.o.v. reductievlak (LAT). Droogvallingen worden aangegeven met - voor het getal.

Sounded least depth (not older than 1 year) in meters reduced to vertical datum (LAT). Drying heights are given with - in front of the figure.

WADDENZEE OOST:

Vaarwater <i>Fairway</i>	Locatie <i>Locations</i>	Diepte (m) Depth (m)	Datum Date
Ballumerbocht	Midvaarwater	0,9	19-07-17
Gat van Schiermonnikoog	Tussen de GvS 4 en GvS 3	0	23-01-18
Glinder	van de GL2 naar GL2A (MV = 2,0m)	1,3	26-05-17
Noordpolderzijl (vaarwater naar)	Zeer smalle geul	-1,4	11-08-17
Westgat Schiermonnikoog	drempel (MV = 2,9)	2,9	07-02-18

WADDENZEE WEST:

Vaarwater <i>Fairway</i>	Locatie <i>Locations</i>	Diepte (m) Depth (m)	Datum Date
Binnen Breesem	Van de BR 22 naar FD-BR	-0,7	21-02-18
Blauwe Balg	Tussen BB 4 en BB 10	-0,5	21-03-18
Blauwe Slenk	van BS17/18 naar BS18/20 (MV = 5,9m)	5,7	29-03-18
Boontjes	Rode zijde van BO 30 naar BO 32 (MV = 2,2)	1,1	11-04-18
Boontjes	van BO 37/38 naar BO 41/42 (MV = 2,3)	1,3	30-04-18
Boontjes	BO25/26 (MV = 2,3)	1,7	30-04-18
Boschgat (BG)	van BG 3A naar BG 5	-0,1	23-03-18
Doove Balg	Tonnenlijn D 25 naar BO 1	5,7	14-06-17
Gat vd Stier	van GVS 4 naar GVS 6	3,2	10-02-18
Malzwin	Tonnenlijn van M 3 naar M 5	5,6	07-03-18
Molengat Texel	Bijzondere betonning-tussen MG-B en MG-C	2,9	24-03-18
Oosterom (Wantij)	van de O46 naar de O62	-0,5	21-03-18
Oosterom (Wantij)	Zuidoost van de O24	0	21-03-18
Pannengat recreatieroute	Ter hoogte van de PG-E	2	22-02-18
Riepel	Van R 4 naar R 6	-0,5	21-03-18
Scheurrak (rode zijde)	Van de SO 36 tot de SO 44	0,6	20-02-18
Scheurrak/Omdraai	Van de SO 35 tot de SO 43 (MV = 0,8m)	0,7	20-02-18
Schulpengat	Nabij de S 1	7,7	28-02-18
Slenk	Ter hoogte van de S 6 (MV = 3,6m)	1,8	27-07-17
Texelstroom	van de T23 naar de T25	4,6	08-02-18
Vaarw. naar de Cocksdoorp	Wantij Z van Oostcardinaal kopbaken	-1,3	13-03-18
Vaarwater beoosten de Javaruggen	300m NW van de J 3	2,9	26-01-18
Vaarwater langs Afsluitdijk	Van AD 5 naar AD 6	0,7	26-01-18
Vaarwater naar Den Oever	Tussen O9 en havenhoofd (MV=2,1m)	1,9	07-03-18
Vaarwater over de Bollen	Tussen B1 en B 1A	0,5	08-02-18
Visjagersgaatje	Tussen VG 19 en VG 21 (MV = 2,5)	1,1	04-04-18
Vliesloot (drempel)	135m ZZO van de VS 3 (MV = 3,6)	3,6	25-01-18
Vlieter	Van VL 7 naar AD 8-VL 9	0,9	26-01-18
Waardgronden	onbekend	-1,3	27-07-17
Wierbalg	Van W 13 naar W 15	0,5	26-01-18
Zuider Stortemelk	Van ZS 11-VS 2 naar ZS 13 (MV=4,8m)	4,7	20-05-17
Zuider Stortemelk	tussen ZS 3 en ZS 3A (MV=7,1 m)	7	20-05-17

Meetinstrumenten / Measuring instruments list

Overzicht van tijdelijke meetinstrumenten in het Nederlands zeegebied, binnenwateren en aangrenzend buitenlands gebied. Scheepvaart wordt verzocht niet te vissen noch te ankeren in de nabijheid van deze posities en op ruime afstand te passeren. Alleen de meest grootschalige kaart wordt genoemd.

Summary of temporary measuring instruments in the Netherlands sea area, inland waters and adjacent foreign waters. Shipping is requested not to fish nor anchor near these positions and to give a wide berth. Only the largest scale chart is quoted.

N Nieuw / New

V Verwijderd / Deleted

G Gewijzigd / Changed

Naam Name	Vaarwater Waters	Licht Light	Positie Position		Kaart Chart	1800 Serie 1800 Series
DM 1	De Panne	Q	51-13,82 N	002-52,91 E		1801.2
aKust5	Haven Oostende		51-14,43 N	002-55,24 E		1801.2
HD9	Ravelingen	Fl.Y.5s	51-17,31 N	002-51,73 E		1801.2
aKust94	Ravelingen	Fl(5)Y.20s	51-17,35 N	002-51,79 E		1801.2
H13	West Hinder	Fl.Y.5s	51-20,79 N	002-42,39 E	1035	1801.2
aKust21	Kwintebank	Fl(5)Y.20s	51-20,95 N	002-42,44 E		1801.2
HD11	Negenvaam	Fl.Y.5s	51-20,96 N	002-42,51 E		1801.2
HD5	Zand	Fl.Y.5s	51-21,18 N	003-07,25 E		1801.3
aKust23	Zand	Fl(5)Y.20s	51-21,58 N	003-07,19 E		1801.3
MP 5	Westerschelde Bocht van Walsoorden	Unlit	51-22,08 N	004-04,96 E	120	1803.4
MP 1	Westerschelde Bocht van Walsoorden	Unlit	51-22,18 N	004-04,24 E	120	1803.4
MP 3	Westerschelde Bocht van Walsoorden	Unlit	51-22,35 N	004-03,18 E	120	1803.3, 1803.4
MP 4	Westerschelde Bocht van Walsoorden	Unlit	51-22,38 N	004-05,04 E	120	1803.4
MP 2	Westerschelde Bocht van Walsoorden	Unlit	51-22,61 N	004-03,35 E	120	1803.3, 1803.4
HD27	Westhinder	Fl.Y.5s	51-22,85 N	002-26,17 E	1630	
aKust1	Westhinder	Fl(5)Y.20s	51-22,89 N	002-26,22 E	1630	
HD9	Wielingenpas	Fl.Y.5s	51-23,53 N	003-03,11 E		1801.3
aKust11	Wielingenpas	Fl(5)Y.20s	51-23,54 N	003-03,03 E		1801.3
HD8	Wielingenpas	Fl.Y.5s	51-24,10 N	003-18,26 E		1801.3
"niet gemarkeerd/not marked"	Westerschelde Honte	Unlit	51-25,22 N	003-42,81 E	120	1801.4, 1803.2, 1803.3
	Platte Bank	Unlit	51-30,38 N	004-06,35 E		1805.7
SvY 1	Schaar v Yerseke	Fl(5)Y.20s	51-31,23 N	004-01,79 E		1805.5
	Slikken va den Dortsman	Unlit	51-32,04 N	004-02,86 E		1805.5, 1805.7
FSO-2	Krammer	Fl.Y.5s	51-40,35 N	004-09,03 E		1805.6
FSG-1	Grevelingenmeer	Fl.Y.5s	51-41,05 N	004-08,64 E		1805.9
	Windfarm Borssele Pass	Fl(5)Y.20s	51-42,36 N	003-04,02 E	110	
	Lodewijkbank	Fl(5)Y.20s	51-42,41 N	003-02,08 E	110	
	Windfarm Borssele Pass	Fl(5)y.20s	51-42,68 N	003-03,33 E	110	
	Windfarm Borssele Pass	Fl(5)Y.20s	51-43,20 N	003-02,78 E	110	
	Windfarm Borssele Pass	Fl(5)Y.20s	51-43,36 N	003-03,00 E	110	
	Windfarm Borssele Pass	Fl(5)Y.20s	51-44,11 N	003-00,78 E	110	
	Windfarm Borssele	Fl(5)Y.20s	51-44,59 N	002-58,20 E	110	

Naam Name	Vaarwater Waters	Licht Light	Positie Position		Kaart Chart	1800 Serie 1800 Series
	Pass					
	Windfarm Borssele	FI(5)Y.20s	51-44,85 N	003-03,29 E	110	
	Pass					
	Windfarm Borssele	FI(5)Y.20s	51-44,89 N	003-01,72 E	110	
	Pass					
	Windfarm Borssele	FI(5)Y.20s	51-45,45 N	003-03,24 E	110	
	Pass					
	Windfarm Borssele	FI(5)Y.20s	51-45,83 N	003-05,13 E	110	
	Pass					
MEET 3	Haringvliet	FI(4)Y.15s	51-49,60 N	004-03,00 E		1807.6
MEET 2	Haringvliet	FI(3)Y.10s	51-49,90 N	004-02,50 E		1801.6
HKZB-SW	Noordzee. ten westen van	FI(5)Y.20s	52-17,39 N	004-00,56 E	125	
	Noordwijk.					
HKZA	Noordzee ten westen van	FI(5)Y.20s	52-18,71 N	004-00,81 E	125	
	Noordwijk					
Meet- VHG	Vierhuizenegat	Unlit	53-24,87 N	006-15,73 E		1812.3
V PBW 1	Pieterburenwad	FI(5)Y.20s	53-27,49 N	006-27,60 E		1812.5
OWEZ 1	Oude Westereems	FI(5)Y.20s	53-29,28 N	006-43,59 E	1460	1812.6
BOSZ 1	Boschwad	FI(5)Y.20s	53-29,74 N	006-27,60 E		1812.5
OWEN 1	Oude Westereems	FI(5)Y.20s	53-30,79 N	006-40,63 E	1460	1812.6
V LAUO 1	Lauwers	FI(5)Y.20s	53-32,44 N	006-27,06 E		1812.9
RZGN1	Randzelgat	FI(5)Y.20s	53-34,22 N	006-37,95 E	1460	1812.6, 1812.9,
WEO 1	Westereems	FI(5)Y.20s	53-37,22 N	006-31,33 E	1460	1812.9
WEW1	Westereems	FI(5)Y.20s	53-37,26 N	006-22,12 E	1460	1812.9
BRKN 1	Randzelgat	FI(5)Y.20s	53-44,25 N	006-37,58 E	1633	1812.10
MessG	Noordzee. Duitse Bocht.	FI(5)Y.20s	54-20,67 N	005-46,89 E	1037	
4x Cardinale betonning	Noordzee. Duitse Bocht	Cardinale verlichting rondom positie	54-30,75 N	005-49,40 E	1037	
	Elbow Spit	FI(2)Y.5s	55-01,41 N	003-41,11 E	1037	
	Regnar Oil Field	FI(5)Y.20s	55-18,34 N	005-22,74 E	1037	
	Regnar Oil Field	FI(5)Y.20s	55-26,34 N	005-30,37 E	1037	
	Horns Rev	FI(5)Y.20s	55-36,70 N	007-31,75 E	1037	

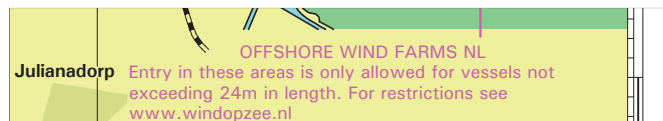
Verbeterblad voor kaart 1801.9 bij BaZ 186/18 Afm.blad 73,5 x 19,8 mm
Block for chart 1801.9 to NL NtM 186/18 Size block 73.5 x 19.8 mm

<p>OFFSHORE WINDPARKEN NL Doorvaart in deze gebieden is alleen toegestaan voor schepen met een lengte tot 24m. Voor regels zie www.windopzee.nl</p>	35'
<p>OFFSHORE WIND FARMS NL Entry in these areas is only allowed for vessels not exceeding 24m in length. For restrictions, see www.windopzee.nl</p>	

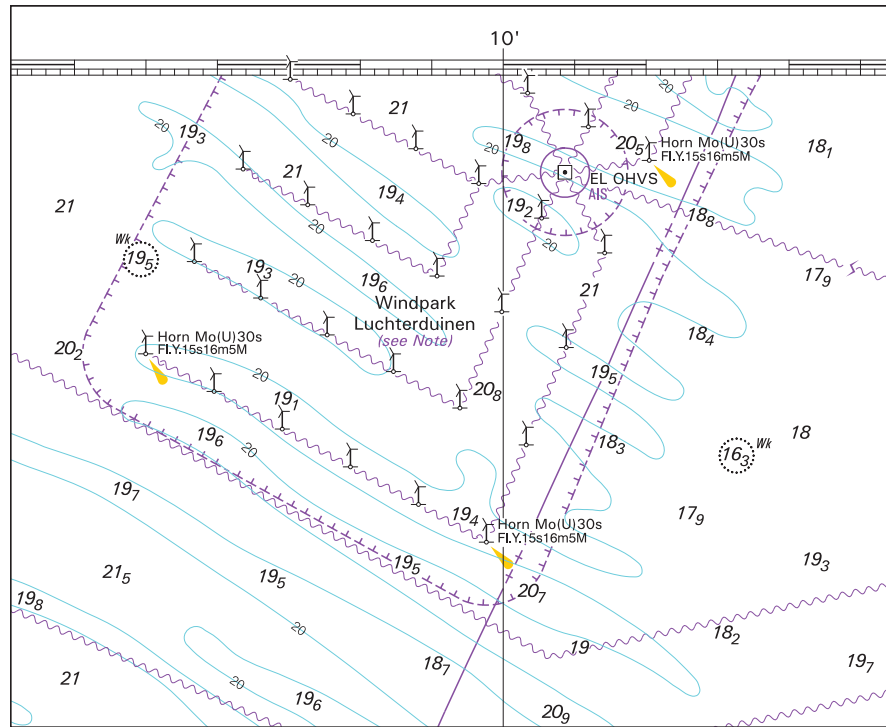
Verbeterblad voor kaart 1801.8 bij BaZ 186/18 Afm. blad 86,7 x 25,1 mm
Block for chart 1801.8 to NL NtM 186/18 Size block 86.7 x 25.1 mm

<p>OFFSHORE WINDPARKEN NL Doorvaart in deze gebieden is alleen toegestaan voor schepen met een lengte tot 24m. Voor regels zie www.windopzee.nl</p> <p>OFFSHORE WIND FARMS NL <i>Entry in these areas is only allowed for vessels not exceeding 24m in length. For restrictions, see www.windopzee.nl</i></p>	
---	---

Verbeterblad voor kaart 1631 bij BaZ 186/18 Afm. blad 88,1 x 15,6 mm
Block for chart 1631 to NL NtM 186/18 Size block 88.1 x 15.6 mm



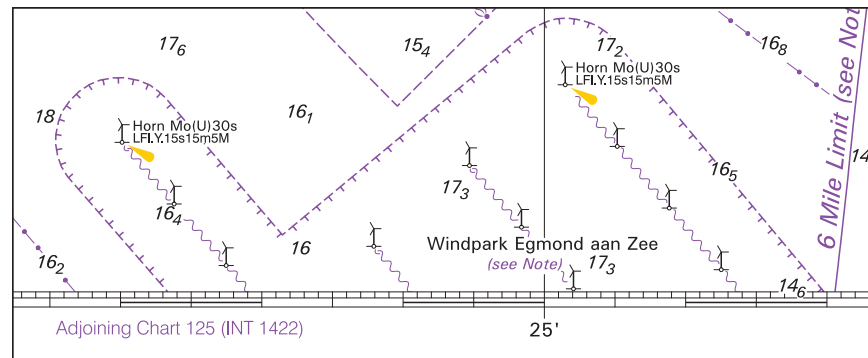
Verbeterblad voor kaart 130 bij BaZ 186/18b Afm. blad 118,1 x 95,5 mm
Block for chart 130 to NL NtM 186/18b Size block 118.1 x 95.5 mm



Verbeterblad voor kaart 130 bij BaZ 186/18a Afm. blad 101,2 x 82,4 mm
Block for chart 130 to NL NtM 186/18a Size block 101.2 x 82.4 mm

40'
PRECAUTIONARY AREAS Vessels entering the MAAS CENTRE precautionary areas should navigate with extreme caution as vessels on route to and from TSS IJmuiden, the Westerschelde and Europoort may be merging or crossing.
SUBMARINE CABLES AND PIPELINES Mariners are advised not to anchor or trawl in the vicinity of submarine cables and pipelines. Pipelines are not always buried and their presence may significantly reduce the charted depth. They may also span seabed undulations and cause fishing gear to become irrecoverably snagged, putting a vessel in severe danger.
TRAFFIC SEPARATION SCHEMES AND ROUTEING For the latest information on individual schemes and IMO mandatory routes for certain tankers and other vessels, see the Netherlands Coast Pilot (HP1) or Admiralty Sailing Directions.
VESSEL REPORTING For details of the Scheveningen Vessel Traffic Service, see the Netherlands Coast Pilot (HP1) or Admiralty List of Radio Signals.
OFFSHORE WIND FARMS NL Entry in these areas is only allowed for vessels not exceeding 24m in length. For restrictions, see www.windopzee.nl

Verbeterblad voor kaart 126 bij BaZ 186/18b Afm. blad 115,2 x 47,1 mm
Block for chart 126 to NL NtM 186/18b Size block 115.2 x 47.1 mm

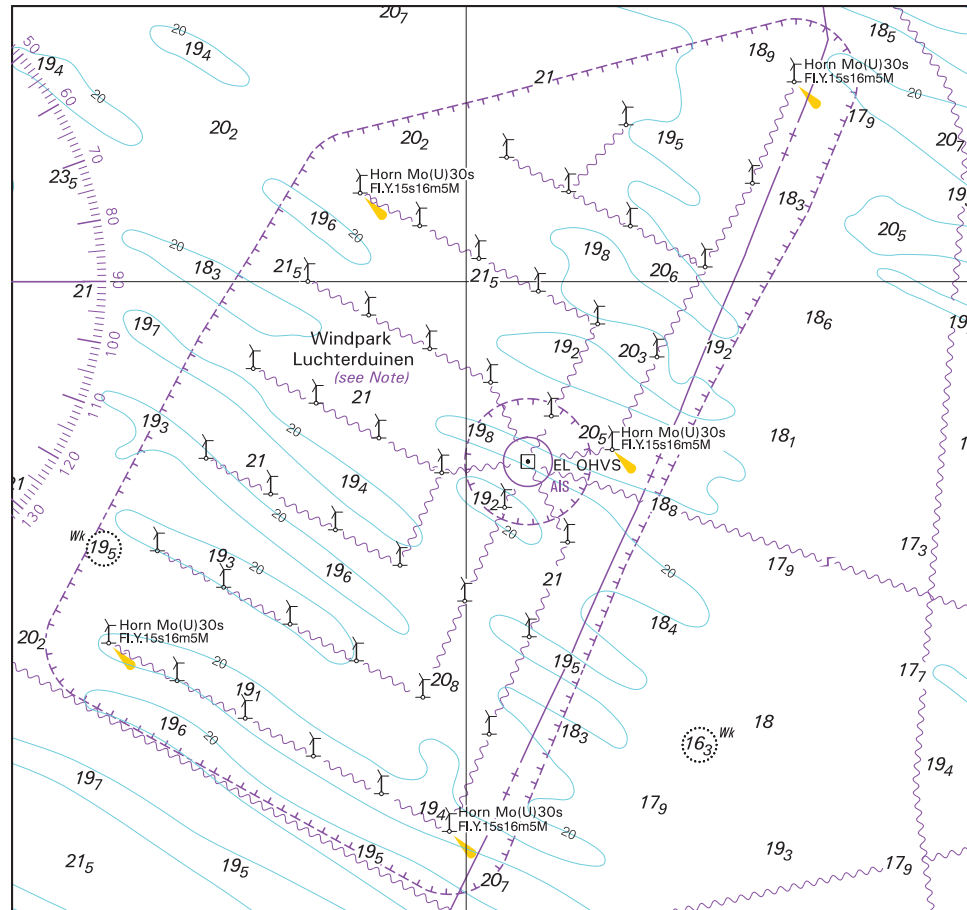


Verbeterblad voor kaart 126 bij BaZ 186/18a Afm. blad 87,6 x 16,6 mm
Block for chart 126 to NL NtM 186/18a Size block 87.6 x 16.6 mm

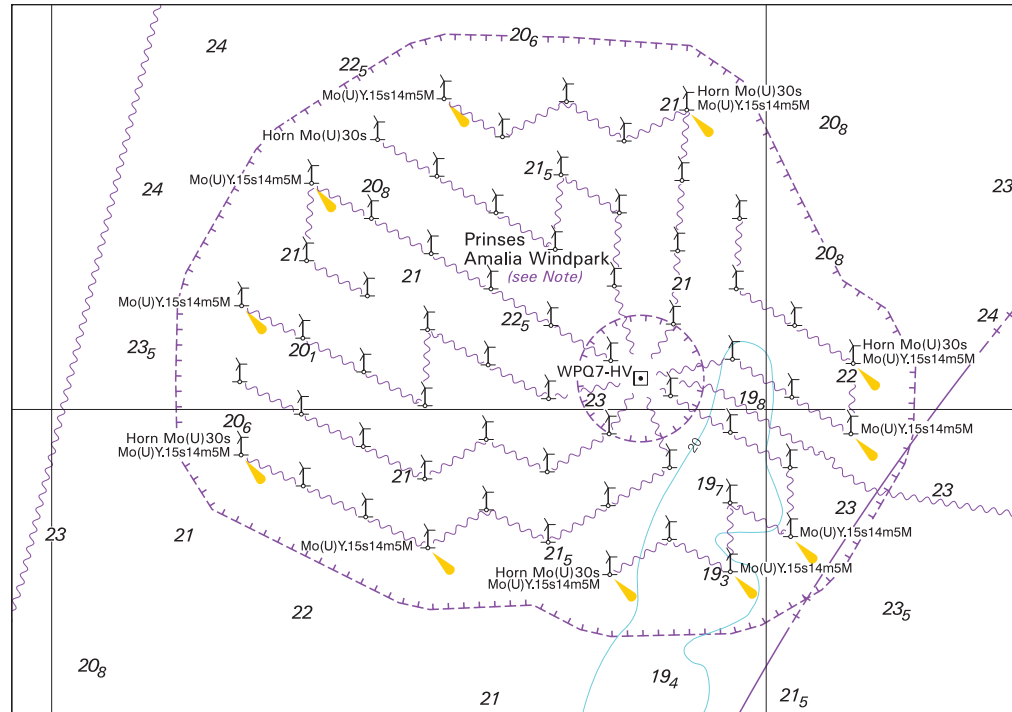
OFFSHORE WIND FARMS NL

Entry in these areas is only allowed for vessels not exceeding
24m in length. For restrictions, see www.windopzee.nl

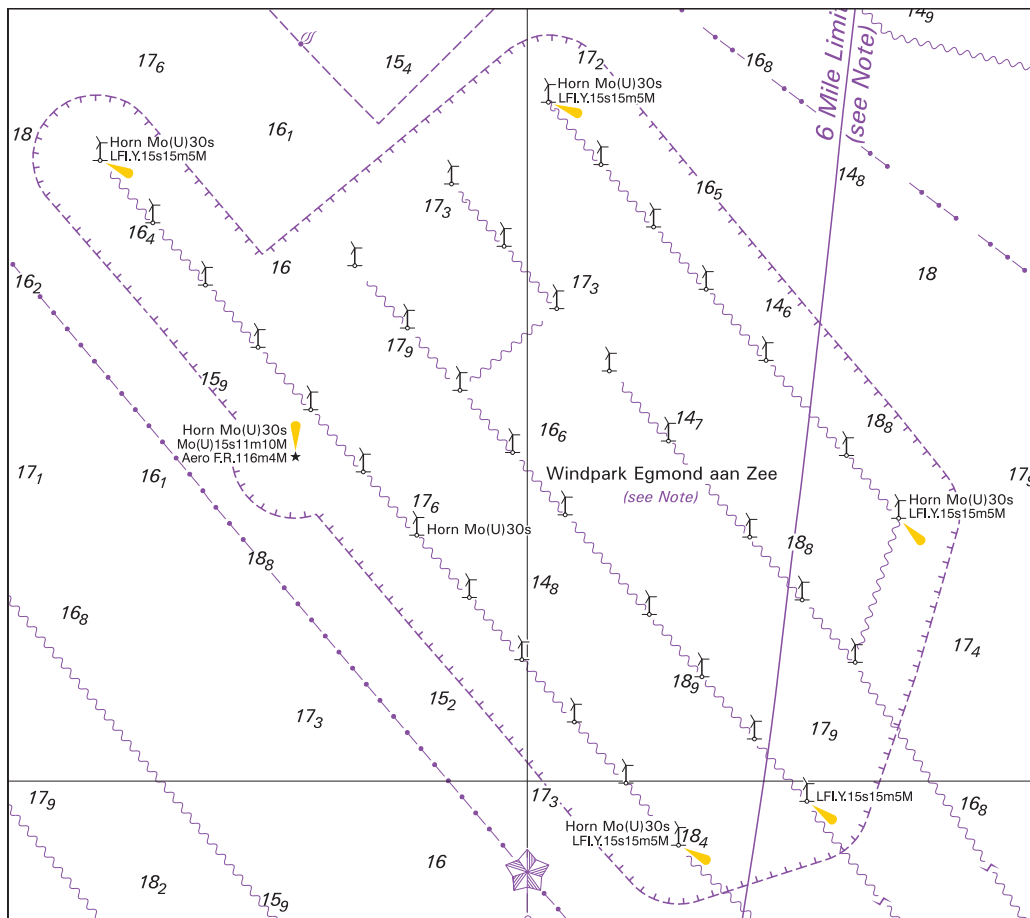
Verbeterblad voor kaart 125 bij BaZ 186/18d Afm. blad 127,8 x 120 mm
Block for chart 125 to NL NtM 186/18d Size block 127.8 x 120 mm



Verbeterblad voor kaart 125 bij BaZ 186/18c Afm. blad 134,0 x 94,0 mm
Block for chart 125 to NL NtM 186/18c Size block 134.0 x 94.0 mm



Verbeterblad voor kaart 125 bij BaZ 186/18b Afm. blad 135,5 x 120,7 mm
Block for chart 125 to NL NtM 186/18b Size block 135.5 x 120.7 mm



Verbeterblad voor kaart 125 bij BaZ 186/18a Afm. blad 97,2 x 12,7 mm
Block for chart 125 to NL NtM 186/18a Size block 97.2 x 12.7 mm

OFFSHORE WIND FARMS NL
Entry in these areas is only allowed for vessels not exceeding 24m in length.
For restrictions, see www.windopzee.nl