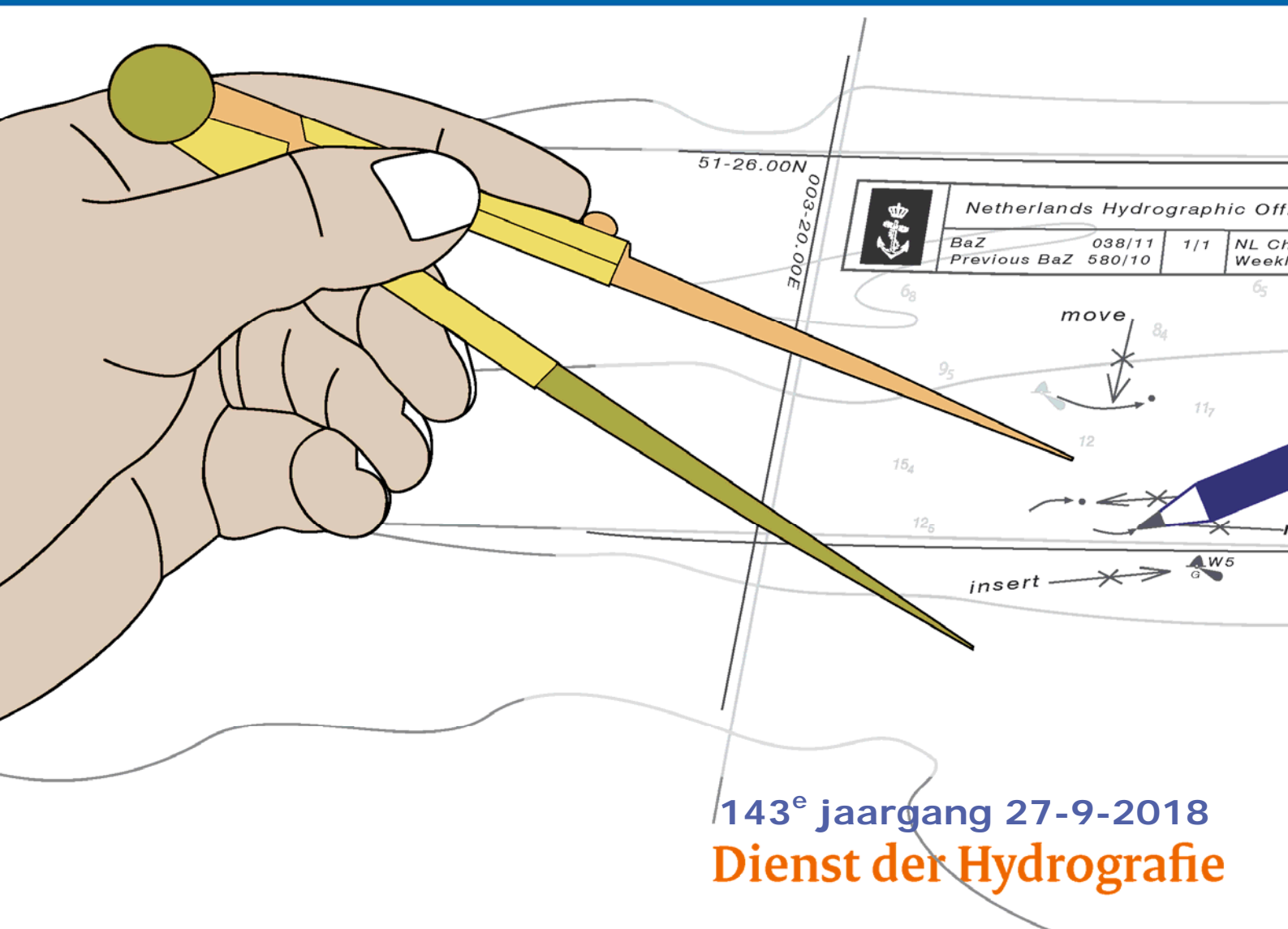




Koninklijke Marine

BaZ | 2018

39 | BAZ 342-351
Berichten aan Zeevarenden
Netherlands Notice to Mariners



143^e jaargang 27-9-2018
Dienst der Hydrografie

Erkende verkoopagenten van Nederlandse Hydrografische publicaties (Resellers licenced to distribute Netherlands Nautical Publications)

De Berichten aan Zeevarenden (BaZ) verschijnen wekelijks en zijn te verkrijgen:

- als printversie (PDF) via internet

<https://www.defensie.nl/onderwerpen/berichten-aan-zeevarenden/inhoud/weekedities/>

- via de Database <http://www.defensie.nl/onderwerpen/berichten-aan-zeevarenden/inhoud/database/>

- als boekje (tegen betaling) bij een aantal A-agenten.

- de catalogus vindt u op

<https://www.defensie.nl/onderwerpen/hydrografie/downloads/publicaties/2017/12/19/catalogus-hp7/>

A-agenten: (bijgewerkte kaarten)

- Gorinchem: **Datema Amsterdam**, Eind 15, 4201 CP Gorinchem,
Tel +31 (0)183 - 712050; Fax. +31 (0)20 – 4279566;
Internetpagina: www.datema-amsterdam.nl ; e-mail: datema-amsterdam@planet.nl
- Amsterdam: **L.J. Harri BV**, Prins Hendrikkade 94/95 "Schreierstoren", 1012 AE Amsterdam,
Tel. +31 (0)20 - 6248052; Fax. +31 (0)20 - 6258086;
Internetpagina: www.ljharri.nl ; e-mail: ljharri@xs4all.nl
- Delfzijl: **Datema Delfzijl BV**, Zeesluizen 8, 9936 HX Delfzijl,
Tel. +31 (0)596 - 635252; Fax. +31 (0)596 - 615245;
Internetpagina: www.datema.nl ; e-mail: sales@datema.nl
- Rotterdam **ChartCo Nederland B.V.**, Driemanssteeweg 200, 3084 CB Rotterdam,
Tel. +31 (0)10 - 4167622;
Internetpagina: www.chartco.com ; e-mail: netherlands@chartco.com
Datema Rotterdam, Galvanistraat 148, 3029 AD Rotterdam,
Tel. +31 (0)10 - 4366188; Fax. +31 (0)10 – 4365511 ; e-mail: rotterdam@datema.nl
Harri Trading BV, Van Weerden Poelmanweg 4, 3088 EB Rotterdam,
Tel. +31 (0)10 - 4290333; Fax. +31 (0)10 - 4282324;
Internetpagina: www.harritrading.nl ; e-mail: info@harritrading.nl
- Antwerpen: **Bogerd/Martin & Co.**, Oude Leeuwenrui 37, 2000 Antwerpen,
Tel. +32 (0)32134170; Fax. +32 (0)32326167;
Internetpagina: www.martin.be ; e-mail: sales@martin.be
- Bremen: **"Seekarte" Kpt. A. Dammeyer**, Korffsdeich 3, D-28217 Bremen,
Tel. +49 (0)4213032780;
Internetpagina: www.seekarte.com e-mail: seekarte@seekarte.de
- London: **Chart-Co**, Unit 4, Voltage Mollison Avenue, Enfield EN3 7XQ
Tel. +44 (0) 1992805200 ; Fax +44 (0) 1992805410 ;
Internetpagina: www.chartco.com ; e-mail : sales@chartco.com
- St. Maarten: **Budget Marine**, P.O.Box 434; Philipsburg, Tel. 599 - 5443134; Fax 599 – 5444409
Internetpagina: www.budgetmarine.com

B-agenten:

- Scheveningen: **Vrolijk Watersport Scheveningen**, Treilerweg 65, 2583 DB Scheveningen,
Tel: +31 (0) 70 - 4168282, Fax: +31 (0) 70 - 3060497,
internetpagina: www.vrolijk.nl ; e-mail : winkel@vrolijk.nl ;
- St Ives: **Imray Laurie Norie & Wilson Ltd**, Wych House, The Broadway, St Ives, Huntingdon,
Cambridgeshire PE17 4BT, Tel. +44 - (0)1480 - 462114; Fax. +44 - (0)1480 – 496109
Internetpagina: www.imray.com ; e-mail: ilnw@imray.com
- Bielefeld: **Delius Klasing Verlag GMBH**, Kammerratsheide 30a, Postfach 101671, D-33609
Bielefeld, Tel: +49 (0) 521 - 559000; Fax. +49 (0)521 - 559116;
internetpagina: www.delius-klasing.de ; e-mail: info@delius-klasing.de

Voorwoord

- Overeenkomstig SOLAS-bepalingen en het Scheepvaart Reglement Westerschelde dienen de officieel uitgegeven zeekaarten en boekwerken met Berichten aan Zeevarenden (BaZ) bijgewerkt te worden. Algemene richtlijnen voor het gebruik van BaZ staan beschreven in de jaarlijkse BaZ 3 in weekeditie 1, British Admiralty NP 100 (Mariner's Handbook) en NP 294 (How to keep your Admiralty Charts up-to-date).
- Berichten aan Zeevarenden hebben alleen betrekking op Nederlandse kaarten en hydrografische publicaties. Berichten van toepassing op buitenlands gebied op Nederlandse kaarten worden overgenomen van de hydrografische dienst van het betreffende land. Berichten bevatten algemene mededelingen, correcties op kaarten of boeken, voorlopige (P) of tijdelijke (T) berichten of een overzicht.
- Gegevens die ten grondslag liggen aan berichten worden waar nodig kartografisch gegeneraliseerd. De berichten zijn alleen bedoeld om de publicaties genoemd in het bericht te kunnen corrigeren.
- Posities worden vermeld in het referentiestelsel (geodetisch datum) dat overeenkomt met dat van de betrokken kaart. Het referentiestelsel is altijd op de kaart vermeld. Onjuiste interpretatie van de referentiestelsels kan leiden tot positiefouten van enkele honderden meters.
- Richtingen, peilingen, geleidelijnen en lichtsectoren worden rechtwijzend gegeven, in graden, gerekend vanuit zee.
- Diepten en hoogten worden gegeven in dezelfde eenheid en herleid tot hetzelfde referentievlak als gebruikt in de betrokken kaart.
- Nadruk van de berichten is toegestaan mits volledig, ongewijzigd en met bronvermelding.
- De Chef der Hydrografie verzoekt u dringend vermoede of nieuwe gevaren en onjuistheden in publicaties te melden.

De Chef der Hydrografie

Van Alkemadelaan 786, 2597 BC Den Haag, Corr. Postbus 10000, 1780 CA Den Helder.
tel. +31 (0)70 3162817, fax. +31 (0)70 3162843, internetpagina: www.hydro.nl ; e-mail ; baz@hydro.nl

Preface

- *In accordance with SOLAS-regulations and the Scheepvaart Reglement Westerschelde official published nautical charts and books have to be kept corrected by means of Notices to Mariners (NL NM). General guidelines for the use of NL NM are described in the annual NL NM 3 in weekly edition 1, British Admiralty NP 100 (The Mariner's Handbook) and NP 294 (How to keep your Admiralty Charts up-to-date).*
- *Netherlands Notices to Mariners are only applicable for Netherlands nautical charts and hydrographic publications. Notices concerning foreign waters on Netherlands charts are adopted from the hydrographic service of that specific country. Notices contain general announcements, corrections for charts or books, preliminary (P) or temporary (T) notices or a summary.*
- *Data on which the notices are based are if necessary cartographically generalized. The notices are meant only to correct the publications that are stated in the notice.*
- *Positions are given in the reference system (geodetic datum) that corresponds with that of the relevant chart. The reference system is always printed on the chart. Incorrect interpretation of the reference system can lead to errors in the position of several hundreds of metres.*
- *Directions, bearings, leading lines and light sectors are true, in degrees, reckoned from seawards.*
- *Depths and heights are given in the same unit and are reduced to the same reference level as used in the relevant chart.*
- *Reprinting of the notices is allowed if complete, unchanged and with acknowledgement.*
- *The Hydrographer of the Netherlands Navy urges you strongly to report suspected or new dangers and errors in publications.*

Hydrographer of the Netherlands Navy

Van Alkemadelaan 786, NL-2597 BC Den Haag, Corr. P.O. Box 10000, NL-1780 CA Den Helder,
tel. +31 (0)70 3162817, fax. +31 (0)70 3162843, Internetpage: www.hydro.nl ; e-mail ; baz@hydro.nl

Lijst met gebruikte afkortingen in de wekelijkse Berichten aan Zeevarenden.

(P)	Preliminary: voorlopig BaZ
(T)	Temporary: tijdelijk BaZ
BSH	Bundesamt für Seeschifffahrt und Hydrographie (Duitse hydrografische dienst)
CNB	Centraal Nautisch Beheer Noordzeekanaalgebied
ECDIS	Electronic Chart Display and Information System: officieel elektronisch kaartsysteem
ED50	European Datum 1950: horizontale datum waarin posities worden uitgedrukt
ENC	Electronic Navigational Chart: officiële elektronische vectorkaart
GNA	Gemeenschappelijke Nautische Autoriteit (Westerschelde)
HBA	Havenbedrijf Amsterdam
HBR	Havenbedrijf Rotterdam
HOV	Hydrografisch Opname Vaarttuig van de Dienst der Hydrografie
HP	Hydrografische Publicatie: boekwerk van de Dienst der Hydrografie
HYD	Dienst der Hydrografie (Nederlandse hydrografische dienst)
IALA	International Association of Lighthouse Authorities
IHO	International Hydrographic Organization
INT	INTERNATIONALE kaart
KW	Nederlandse Kustwacht
MAS	Maritieme Autoriteit Suriname
NAP	Normaal Amsterdams Peil
NGA	National Geospatial-Intelligence Authority (amerikaanse hydrografische dienst)
NP	Nautical Publication: boekwerk van de UKHO
NtM	Notices to Mariners
PNR	Projectnummer van de Nederlandse Dienst der Hydrografie
pos	Positie
RWS Berna WSW	Rijkswaterstaat Noord-Nederland Waddenzee
RWS CMIJ	Rijkswaterstaat Centrale Meldpost IJsselmeer
RWS DZD	Rijkswaterstaat District Noord Zee en Delta (Zeeuwse wateren m.u.v. Westerschelde)
RWS MD	Rijkswaterstaat Markeringsdienst Zee en Delta
RWS Waterkamer	Rijkswaterstaat Waterdienst Waterkamer
RWS WNZ	Rijkswaterstaat West-Nederland Zuid (Dordrecht)
SFS	Sofartsstyrelsen (Deense hydrografische dienst)
SHOM	Service Hydrographique et Oceanographique de la Marine (Franse hydrografische dienst)
SodM	Staatstoezicht op de Mijnen
UKHO	United Kingdom Hydrographic Office (Britse hydrografische dienst)
VDH	Verkeersdienst Den Helder
VH	Vlaamse Hydrografie
VHF	Very High Frequency
WGS84	World Geodetic System 1984: Coördinatenreferentiesysteem waarin GPS posities worden uitgedrukt.
WSA Emden	Wasser- und Schifffahrtsamt Emden

List of Abbreviations used in weekly editions of NtM

(P)	<i>Preliminary NtM</i>
(T)	<i>Temporary NtM</i>
BSH	<i>Bundesamt für Seeschifffahrt und Hydrographie (German HO)</i>
CNB	<i>Central Nautic Management North Sea Canal</i>
ECDIS	<i>Electronic Chart Display and Information System (official)</i>
ED50	<i>European Datum 1950: horizontal datum for defining a position</i>
ENC	<i>Electronic Navigational Chart</i>
GNA	<i>Common Nautic Management (Westerschelde)</i>
HBA	<i>Port of Amsterdam</i>
HBR	<i>Port of Rotterdam</i>
HOV	<i>Hydrographic Survey Vessel</i>
HO	<i>Hydrographic Office (national service)</i>
HP	<i>Hydrographic Publication of the dutch HO</i>
HYD	<i>Dutch Hydrographic Office</i>
IALA	<i>International Association of Lighthouse Authorities</i>
IHO	<i>International Hydrographic Organization</i>
INT	<i>INTERNATIONAL chart</i>
KW	<i>Dutch Coastguard</i>
MAS	<i>Maritime Authority Suriname</i>
NAP	<i>Normaal Amsterdams Peil, a vertical Dutch chart datum</i>
NGA	<i>National Geospatial-Intelligence Authority (HO of the United States)</i>
NP	<i>Nautical Publication of the UKHO</i>
NtM	<i>Notices to Mariners</i>
PNR	<i>Project number of the Dutch Hydrographic Office</i>
pos	<i>position</i>
RWS	<i>Ministry of Infrastructure and the Environment</i>
RWS Berna WSW	<i>Notices to shipping Waddenzee</i>
RWS CMIJ	<i>Notices to shipping IJsselmeer</i>
RWS DZD	<i>Notices to shipping Zeeuwse wateren (not including Westerschelde)</i>
RWS MD	<i>Service for maintenance of navigational aids</i>
RWS Waterkamer	<i>Waterway information centre</i>
RWS WNZ	<i>Notices to shipping Dordrecht</i>
SFS	<i>Sofartsstyrelsen (Danish HO)</i>
SHOM	<i>Service Hydrographique et Oceanographique de la Marine (French HO)</i>
SodM	<i>State authority on Mining</i>
UKHO	<i>United Kingdom Hydrographic Office</i>
VDH	<i>Trafficcentre Den Helder</i>
VHF	<i>Very High Frequency</i>
WGS84	<i>World Geodetic System 1984: standard coordinate system for the Earth.</i>
WSA Emden	<i>Wasser- und Schifffahrtsamt Emden</i>

Inhoudsopgave

Kruisverwijzing / <i>Cross reference</i>	5
Algemene berichten / <i>General notices</i>	6
Opgeheven (P) en (T) berichten / <i>Cancelled (P) and (T) notices</i>	6
Berichten Zeekaarten / <i>Notices Nautical charts</i>	6
Berichten 1800 serie kaarten / <i>Notices 1800 series charts</i>	10
Berichten Hydrografische publicaties / <i>Notices Hydrographic publications</i>	11
Dieptestaat / <i>List of depths</i>	12
Meetinstrumenten / <i>Measuring instruments list</i>	14
Actuele (P) en (T) berichten / <i>Current (P) and (T) notices</i>	16
Cumulatieve lijst van BaZ's / <i>Cumulative list of NL NM</i>	21

Kruisverwijzing / *Cross reference*

In de hoofdstukken Zeekaarten, 1800 serie kaarten en Hydrografische publicaties van dit document zijn de Berichten aan Zeevarenden gerangschikt op BaZ-nummer. Onderstaand overzicht toont deze berichten per kaartnummer en het nummer van de hydrografische publicatie.

In the Nautical charts, 1800 series charts and Hydrographic publications sections of this document the Notices to Mariners are sorted by NL NM-number. The overview below displays these notices sorted by chart and hydrographic publication number.

Zeekaarten / Nautical Charts

Kaart / Chart	BaZ / NL NM
1035	*344/18 343(P)/18 349/18
1037	*342/18 345/18
110	*344/18
120	*346/18
1630	*344/18
207	*347(P)/18
208	*347(P)/18

1800 serie kaarten / 1800 series charts

Kaart / Chart	BaZ / NL NM
1801	*344/18
1803	*346/18
1809	*347(P)/18
1810	*350/18
1812	*348/18 *351/18

Hydrografische publicaties/ Hydrographic publications

Publication	BaZ / NL NM
NIL	

Algemene berichten / General notices




NIL

Opgeheven (P) en (T) berichten / Cancelled (P) and (T) notices

Kaart / Chart	Int.	BaZ / NL NM	Opgeheven / Cancelled
1014	1043	*251(T)/18	27 sep 2018, ENGELAND. CLEETON GASFIELD
1037	1045	*366(P)/17	27 sep 2018, DEUTSCHE BUCHT. DOGGER TAIL END.
		*100(P)/18	27 sep 2018, NOORDZEE. DOGGER BANK. TEN OOSTEN VAN ELBOW SPIT.
207	1465	*466(T)/15	27 sep 2018, ROTTERDAM. OUDE MAAS. BOTLEKBRUG.
208	1466	*466(T)/15	27 sep 2018, ROTTERDAM. OUDE MAAS. BOTLEKBRUG.
1803		*193(T)/18	27 sep 2018, WESTERSCHELDE. NABIJ ANTWERPEN. PLAAT VAN DE PAREL
1809		*466(T)/15	27 sep 2018, ROTTERDAM. OUDE MAAS. BOTLEKBRUG.

Berichten Zeekaarten / Notices Nautical charts

***342/18** NOORDZEE. TEN WESTEN VAN ELBOW SPIT.

Kaart / Chart	Int. / Int.	Vorig BaZ / Prev. NL NM	Uitgave / Edition	Itemnr. / Itemno.
1037	1045	302/18	May 2018	1, 2, 3
<u>1</u> Aanbrengen Insert	Wk 		op / at	55-09,45 N 003-52,59 E
<u>2</u> Aanbrengen Insert	Wk 		op / at	55-10,87 N 004-16,11 E
<u>3</u> Aanbrengen Insert	Wk 		op / at	55-11,66 N 004-17,90 E

Bron / Source: HYD; PNR 1557-2018-4.

343(P)/18 NOORDZEE. ENGELAND. THAMES FIELD.

Kaart / Chart	Int. / Int.	Itemnr. / Itemno.
1035	1046	1

- 1** Werk in uitvoering in verband met de ontmanteling van een boorput op de volgende positie:
53-06,04 N 2-28,65 E.

*Works in progress to decommission a well in the following position:
53-06.04 N 2-28.65 E*

Bron / Source: UKHO 4436(P)/2018; PNR 2177-2018-2.

***344/18** NOORDZEE. STEENBANKEN. BANJAARD.

Kaart / Chart	Int. / Int.	Vorig BaZ / Prev. NL NM	Uitgave / Edition	Itemnr. / Itemno.
1035	1046	334/18	apr 2017	1, 3
110	1473	318/18	apr 2017	1, 2
1630	1416	333/18	apr 2017	1, 3

- 1** Aanbrengen
Insert op / at 51-42,52 N 003-28,46 E

6₃

- 2** Schrappen
Delete van / from 51-42,45 N 003-28,43 E

7₁

- 3** Schrappen
Delete van / from 51-42,36 N 003-28,33 E

7₄

Bron / Source: RWS 238/2018. PNR 2235-2018-1.

345/18 NOORDZEE. DUITSLAND. ZUIDWEST VAN WEISSE BANK.

Kaart / Chart	Int. / Int.	Vorig BaZ / Prev. NL NM	Uitgave / Edition	Itemnr. / Itemno.
1037	1045	342/18	May 2018	1, 2

- 1** Schrappen
Delete FI(5)Y.20s van / from 54-25,64 N 006-24,48 E



2 Schrappen
Delete

FI(5)Y.20s

van / from 54-23,16 N 006-52,60 E



Bron / Source: BSH 37/2018; PNR 2164-2018-4.

***346/18 WESTERSCHELDE. EVERINGEN.**

Refereert aan BaZ/refers to NL NM: *341/18

Kaart / Chart	Int. / Int.	Vorig BaZ / Prev. NL NM	Uitgave / Edition	Itemnr. / Itemno.
120	1479	341/18	jun 2018	1, 2, 3, 4, 5, 6, 7
1 Verplaatsen Move	E 9A		van / from 51-21,85 N	003-50,25 E
			naar / to 51-21,77 N	003-50,43 E
2 Verplaatsen Move	Q.G E 11		van / from 51-21,64 N	003-51,05 E
			naar / to 51-21,61 N	003-51,23 E
3 Verplaatsen Move	VQ.G E 13		van / from 51-21,64 N	003-51,91 E
			naar / to 51-21,62 N	003-52,03 E
4 Verplaatsen Move	Iso.R.4s E 8A		van / from 51-22,04 N	003-50,52 E
			naar / to 51-21,93 N	003-50,61 E
5 Verplaatsen Move	Q.R E 10		van / from 51-21,78 N	003-51,05 E
			naar / to 51-21,75 N	003-51,30 E
6 Verplaatsen Move	VQ.R E 12		van / from 51-21,79 N	003-51,85 E
			naar / to 51-21,75 N	003-51,76 E
7 Aanbrengen Insert	Iso.R.2s E 12A		op / at 51-21,85 N	003-52,11 E

Bron / Source: RWS MD 374/2018; PNR 2155-2018-1.

***347(P)/18** ROTTERDAM. BOTLEKBRUG.

Kaart / Chart	Int. / Int.	Itemnr. / Itemno.
207.B	1465	1
208	1466	1

1 De betonning bij de Botlekbrug is gewijzigd. De werkbetonning bij de oostelijke doorvaart is verwijderd. Zodra de pijlers van de oude Botlekbrug (ten noorden van de nieuwe Botlekbrug) volledig zijn verwijderd, wordt de nieuwe situatie middels een verbeterblad bekend gesteld.

Buoyage at the Botlekbridge has been changed. Buoyage marking the working area at the East passage has been removed. As soon as the piles of the old Botlekbridge (North of the new Botlekbridge) have been removed completely, the new situation will be amended with a block correction.

Bron / Source: RWS MD 323/2018; PNR 1799-2018-2.

349/18 NOORDZEE. ENGELAND. SHERINGHAM SHOAL.

Kaart / Chart	Int. / Int.	Vorig BaZ / Prev. NL NM	Uitgave / Edition	Itemnr. / Itemno.
1035	1046	344/18	apr 2017	1, 2, 3

1 Verander Change op / at 53-07,35 N 001-17,77 E

Wks
19

in / into

Wks
173

2 Verander Change op / at 53-05,89 N 001-20,99 E

Wks
17

in / into

Wks
158

3 Verander Change op / at 53-07,24 N 001-26,73 E

Wks
199

in / into

Wks
174

Bron / Source: UKHO 3551/2018; PNR 1715-2018-2.

Berichten 1800 serie kaarten / Notices 1800 series charts

*344/18 NOORDZEE. STEENBANKEN. BANJAARD.

Kaart / Chart	Int. / Int.	Vorig BaZ / Prev. NL NM	Uitgave / Edition	Itemnr. / Itemno.
1801.5	n.a.	338/18	apr 2017	1, 2
1801.6	n.a.	338/18	apr 2017	1, 2
1 Aanbrengen <i>Insert</i>	6₃		op / at 51-42,52 N	003-28,46 E
2 Schrappen <i>Delete</i>	7₁		van / from 51-42,45 N	003-28,43 E

Bron / Source: RWS 238/2018. PNR 2235-2018-1.

*346/18 WESTERSCHELDE. EVERINGEN.

Refereert aan BaZ/refers to NL NM: *341/18

Kaart / Chart	Int. / Int.	Vorig BaZ / Prev. NL NM	Uitgave / Edition	Itemnr. / Itemno.
1803.3	n.a.	341/18	jan 2017	7
7 Aanbrengen <i>Insert</i>	 Iso.R.2s E 12A		op / at 51-21,85 N	003-52,11 E

Bron / Source: RWS MD 374/2018; PNR 2155-2018-1.

*347(P)/18 ROTTERDAM. BOTLEKBRUG.

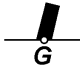
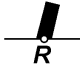
Kaart / Chart	Int. / Int.	Itemnr. / Itemno.
1809.4	n.a.	1

- 1** De betonning bij de Botlekbrug is gewijzigd. De werkbetonning bij de oostelijke doorvaart is verwijderd. Zodra de pijlers van de oude Botlekbrug (ten noorden van de nieuwe Botlekbrug) volledig zijn verwijderd, wordt de nieuwe situatie middels een verbeterblad bekend gesteld.

Buoyage at the Botlekbridge has been changed. Buoyage marking the working area at the East passage has been removed. As soon as the piles of the old Botlekbridge (North of the new Botlekbridge) have been removed completely, the new situation will be amended with a block correction.

Bron / Source: RWS MD 323/2018; PNR 1799-2018-2.

***348/18** WADDENZEE. GRONINGER WAD. LUTJEWAD.

Kaart / Chart	Int. / Int.	Vorig BaZ / Prev. NL NM	Uitgave / Edition	Itemnr. / Itemno.
1812.5	n.a.	339/18	mrt 2018	1, 2
1 Verplaatsen Move	LW 7		van / from 53-26,29 N	006-23,48 E
			naar / to 53-26,32 N	006-23,23 E
2 Verplaatsen Move	LW 36		van / from 53-26,31 N	006-23,32 E
			naar / to 53-26,39 N	006-23,37 E
Bron / Source: RWS MD 386/2018. PNR 2258-2018-1.				

***350/18** IJSSELMEER. MARKERWADDEN.

Kaart / Chart	Int. / Int.	Vorig BaZ / Prev. NL NM	Uitgave / Edition	Itemnr. / Itemno.
1810.9	n.a.	315/18	mrt 2018	1
1 Aanbrengen van bijgevoegd verbeterblad (blck_c1810.9_y2018_baz350). (Attentie! gebruik de juiste printer instellingen).				
<i>Insert the accompanying block (blck_c1810.9_y2018_baz350). (Attention! Use the proper printer settings).</i>				
Bron / Source: RWS MD 357/2018; PNR 2070-2018-2.				

***351/18** WADDENZEE. VEERBOOTROUTE AMELAND.

Kaart / Chart	Int. / Int.	Vorig BaZ / Prev. NL NM	Uitgave / Edition	Itemnr. / Itemno.
1812.2	n.a.	348/18	mrt 2018	1
1 Aanbrengen van bijgevoegd verbeterblad (blck_c1812.2_y2018_baz351). (Attentie! gebruik de juiste printer instellingen).				
<i>Insert the accompanying block (blck_c1812.2_y2018_baz351). (Attention! Use the proper printer settings).</i>				
Bron / Source: RWS MD 331/2018; PNR 1859-2018-4.				

Berichten Hydrografische publicaties / Notices Hydrographic publications

NIL

Dieptestaat / List of depths

Gelode minste diepte (niet ouder dan 1 jaar) in meters t.o.v. reductievlak (LAT). Droogvallingen worden aangegeven met - voor het getal.

Sounded least depth (not older than 1 year) in meters reduced to vertical datum (LAT). Drying heights are given with - in front of the figure.

WADDENZEE OOST:

Vaarwater <i>Fairway</i>	Locatie <i>Locations</i>	Diepte (m) Depth (m)	Datum Date
Dantziggat tot Scheepsgat	Tussen de DG 4 en DG 6 (MV = 6,3)	6,3	10-05-18
Gat van Schiermonnikoog	Tussen de GvS 4 en GvS 3	0	23-01-18
Glinder	van de GL2 naar GL2A (MV = 1,9m)	1,6	09-05-18
Groote Siege (groene zijde)	Tonnenlijn GS 9 naar GS11 (MV = 1,9m)	1,5	09-05-18
Groote Siege (rode zijde)	Tonnenlijn GS 12 naar GS 14 (MV = 1,9m)	1	09-05-18
Kikkertgat	Tussen KG 10 - KG 12	-0,3	24-05-18
Molengat onder Ameland	Ter hoogte van de MG 4	2	24-05-18
Noordpolderzijk (vaarwater naar)	Zeer smalle geul	-1,4	27-05-18
Reegeul tot veersteiger	In de groene lijn van R 3 naar R 3A (MV = 3,2m)	1,8	04-05-18
Reegeul tot veersteiger	Langs rode kopbakens (MV = 3,2m)	1,2	04-05-18
Scheepsgat	Van SCH 4 naar SCH 4A	2,6	10-05-18
Schiermonnikoog Reegeul	voor jachthaven	-1,2	01-02-18
Veerbootroute Ameland	Midvaarwater VA 43 en steiger Holwerd	2,1	04-05-18
Westgat Schiermonnikoog	drempel WG 7 (MV = 3,3)	3,3	18-05-18
Zoutkamperlaag	Tonnenlijn van Z 10 naar Z 12	3,9	02-02-18
Zuider Spruit	van ZS 31 naar ZS 35	-0,7	22-05-18

WADDENZEE WEST:

Vaarwater <i>Fairway</i>	Locatie <i>Locations</i>	Diepte (m) Depth (m)	Datum Date
Binnen Breesem	Van de BR 22 naar FD-BR	-0,7	21-02-18
Blauwe Balg	Tussen BB 4 en BB 10	-0,5	21-03-18
Blauwe Slenk	BS 23 naar BS 25 groene zijde	3,7	05-06-18
Blauwe Slenk	BS 17/18 naar BS 17A/18A midvaarwater	6	05-09-18
Blauwe Slenk gele ton route	BS 23-24 t/m BS 25-26 (MV = 9,9)	3,6	05-06-18
Boontjes	BO 38 naar BO 40 rode zijde	1,7	05-09-18
Boontjes	Tussen BO 25 en BO 26 midvaarwater	2,3	05-09-18
Boschgat (BG)	van BG 3A naar BG 5	-0,1	23-03-18
Dantziggat tot Scheepsgat	Tussen DG4 en DG6 (MV = 6,3)	-1,7	10-05-18
Doove Balg	Tonnenlijn D 25 naar BO 1	5,2	22-04-18
Fransche Gaatje	Langs de stokken tot VBSB4	-0,8	17-05-18
Gat vd Stier	van GVS 4 naar GVS 6	3,2	10-02-18
Inschot	Nabij de IN 15/SO 52	1,1	25-04-18
Kimstergat	Van K 28 naar V 11A-K 40	-1,5	14-05-18
Kromme Balg	Van KB 5 naar KB 7	0,7	10-05-18
Malzwin	Tonnenlijn van M 3 naar M 5	5,6	07-03-18
Molengat Texel	Bijzondere betonning-tussen MG-B en MG-C	2,9	24-03-18
Molenrak	Van MR 3 naar MR 7-VVG 18	-0,2	23-04-18
Noord Meep	Tussen NM 14 en NM 16	5,6	17-05-18
Noorder Balgen	NB 10 - O15-NB12 (MV = 6,8)	5,2	08-05-18
Oost Meep	Midvaarwater tussen OM 3 en OM 6	4,2	17-05-18
Oosterom (Wantij)	Zuidoost van de O24	0	21-03-18
Oosterom (Wantij)	van de O46 naar de O62	-0,5	21-03-18
Pannengat recreatieroute	Ter hoogte van de PG-E	2	22-02-18
Riepel	Van R 4 naar R 6	-0,5	21-03-18
Robbengat	Van de RG 10 naar de RG 12 (MV = 7,6)	2,8	07-05-18
Scheurrak (rode zijde)	Van de SO 36 tot de SO 44	0,6	20-02-18
Scheurrak/Omdraai	Van de SO 35 tot de SO 43 (MV = 0,8m)	0,7	20-02-18
Schuitengat	drempel Schuitengat (MV 1,5)	1,2	16-02-18

Vaarwater Fairway	Locatie Locations	Diepte (m) Depth (m)	Datum Date
Schulpengat	Nabij de S 1	7,7	28-02-18
Slenk	Ter hoogte van de S 2A (MV = 3,9m)	3	13-04-18
Texelstroom	van de T23 naar de T25	4,6	08-02-18
Vaargeul langs Pollendam	Boeienlijn tussen P 10 en P 20 (MV = 6,2m)	3,7	09-04-18
Vaarw. naar de Cocksdorp	Wantij Z van Oostcardinaal kopbaken	-1,3	13-03-18
Vaarwater beoosten de Javaruggen	300m NW van de J 3	2,9	26-01-18
Vaarwater langs Afsluitdijk	Van AD 5 naar AD 6	0,7	26-01-18
Vaarwater naar Den Oever	Tussen O9 en havenhoofd (MV=2,1m)	1,9	07-03-18
Vaarwater over de Bollen	Tussen B1 en B 1A	0,5	08-02-18
Vaarwater v.d. Zwarte Haan	Van VH 22 naar VH 26	-0,9	11-05-18
Verversgat (Schuitenzand)	VVG 16 naar MR 7-VVG 18	0,2	23-04-18
Vingegat Wantij	Tussen V 25 en V 27	-1	11-05-18
Visjagersgaatje	Tussen VG 21 en VG 23 (MV = 2,5)	1,7	07-03-18
Vlielanderbalg	VBSB4	-0,8	17-05-18
Vliesloot	van VS 26 naar VS 34	1,1	25-04-18
Vliesloot (drempel)	135m ZZO van de VS 3 (MV = 3,6)	3,6	25-04-18
Vliestroom	van VL 1 naar VL 3	7,5	10-04-18
Vlieter	Van VL 7 naar AD 8-VL 9	0,9	26-01-18
Vogelzwin	Van de V 10 naar de V 12	2,7	05-05-18
West Meep	500m NO van de WM 3	3,7	04-05-18
Westgat Ameland	Tussen WA 3 en WA 5	5	09-05-18
Wierbalg	Van W 13 naar W 15	0,5	26-01-18
Zuid Meep	van ZM 13 naar ZM 15	3,1	17-05-18
Zuider Stortemelk	Van ZS 11-VS 2 naar ZS 13 (MV=5,7m)	4,5	20-07-18
Zuider Stortemelk	Van ZS 14 naar SM 7-ZS 16	5,6	20-07-18
Zuidoostrak	Wantij met kunststof sparboeien	-0,5	23-04-18
Zuidoostrak tot Molenrak	Tussen ZR 15 en MR 1-ZR 22	-0,1	23-04-18

Meetinstrumenten / Measuring instruments list

Overzicht van tijdelijke meetinstrumenten in het Nederlands zeegebied, binnenwateren en aangrenzend buitenlands gebied. Scheepvaart wordt verzocht niet te vissen noch te ankeren in de nabijheid van deze posities en op ruime afstand te passeren. Alleen de meest grootschalige kaart wordt genoemd.

Summary of temporary measuring instruments in the Netherlands sea area, inland waters and adjacent foreign waters. Shipping is requested not to fish nor anchor near these positions and to give a wide berth. Only the largest scale chart is quoted.

N Nieuw / New

V Verwijderd / Deleted

G Gewijzigd / Changed

	Naam Name	Vaarwater Waters	Licht Light	Positie Position		Kaart Chart	1800 Serie 1800 Series
	DM 1	De Panne	Q	51-13,82 N	002-52,91 E		1801.2
	aKust5	Haven Oostende		51-14,43 N	002-55,24 E		1801.2
	HD9	Ravelingen	Fl.Y.5s	51-17,31 N	002-51,73 E		1801.2
	aKust94	Ravelingen	Fl(5)Y.20s	51-17,35 N	002-51,79 E		1801.2
	H13	West Hinder	Fl.Y.5s	51-20,79 N	002-42,39 E	1035	1801.2
	aKust21	Kwintebank	Fl(5)Y.20s	51-20,95 N	002-42,44 E		1801.2
	HD11	Negenvaam	Fl.Y.5s	51-20,96 N	002-42,51 E		1801.2
	HD5	Zand	Fl.Y.5s	51-21,18 N	003-07,25 E		1801.3
	aKust23	Zand	Fl(5)Y.20s	51-21,58 N	003-07,19 E		1801.3
	HD27	Westhinder	Fl.Y.5s	51-22,85 N	002-26,17 E	1630	
	aKust1	Westhinder	Fl(5)Y.20s	51-22,89 N	002-26,22 E	1630	
	HD9	Wielingenpas	Fl.Y.5s	51-23,53 N	003-03,11 E		1801.3
	aKust11	Wielingenpas	Fl(5)Y.20s	51-23,54 N	003-03,03 E		1801.3
	ADCP 1	Plaat van Breskens	unlit	51-23,63 N	003-35,41 E	116	1801.4, 1803.2
	ADCP 1	Rug van Baarland	unlit	51-23,95 N	003-56,89 E	120	1803.3
	HD8	Wielingenpas	Fl.Y.5s	51-24,10 N	003-18,26 E		1801.3
	ADCP 2	Platen van ossenisse	unlit	51-24,48 N	003-55,13 E	120	1803.3
	ADCP 3	Rede van Vlissingen	unlit	51-25,27 N	003-36,85 E	116	1801.4, 1803.2
		Platte Bank	Unlit	51-30,38 N	004-06,35 E		1805.7
V	SvY 1	Schaar v Yerseke	Fl(5)Y.20s	51-31,23 N	004-01,79 E		1805.5
		Slikken va den Dortsman	Unlit	51-32,04 N	004-02,86 E		1805.5, 1805.7
	FSO-2	Krammer	Fl.Y.5s	51-40,35 N	004-09,03 E		1805.6
	FSG-1	Grevelingenmeer	Fl.Y.5s	51-41,05 N	004-08,64 E		1805.9
	Waverider	Borssele Pass	Fl(5)Y.20s	51-42,30 N	003-04,90 E	110	
		Windfarm Borssele Pass	Fl(5)Y.20s	51-42,36 N	003-04,02 E	110	
		Lodewijkbank	Fl(5)Y.20s	51-42,41 N	003-02,08 E	110	
		Windfarm Borssele Pass	Fl(5)y.20s	51-42,68 N	003-03,33 E	110	
		Windfarm Borssele Pass	Fl(5)Y.20s	51-43,20 N	003-02,78 E	110	
		Windfarm Borssele Pass	Fl(5)Y.20s	51-43,36 N	003-03,00 E	110	
		Windfarm Borssele Pass	Fl(5)Y.20s	51-44,11 N	003-00,78 E	110	
		Windfarm Borssele Pass	Fl(5)Y.20s	51-44,59 N	002-58,20 E	110	
		Windfarm Borssele Pass	Fl(5)Y.20s	51-44,85 N	003-03,29 E	110	
		Windfarm Borssele Pass	Fl(5)Y.20s	51-44,89 N	003-01,72 E	110	
		Windfarm Borssele Pass	Fl(5)Y.20s	51-45,45 N	003-03,24 E	110	
		Windfarm Borssele Pass	Fl(5)Y.20s	51-45,83 N	003-05,13 E	110	
	MEET 3	Haringvliet	Fl(4)Y.15s	51-49,60 N	004-03,00 E		1807.6

Naam Name	Vaarwater Waters	Licht Light	Positie Position		Kaart Chart	1800 Serie 1800 Series
MEET 2	Haringvliet	FI(3)Y.10s	51-49,90 N	004-02,50 E		1801.6
HKZB-SW	Noordzee. ten westen van Noordwijk.	FI(5)Y.20s	52-17,39 N	004-00,56 E	125	
HKZA	Noordzee ten westen van Noordwijk	FI(5)Y.20s	52-18,71 N	004-00,81 E	125	
WS140	Breeveertien	FI(5)Y.20s	52-41,21 N	004-16,66 E	126, 1631	
WS170	Breeveertien	FI(5)Y.20s	52-41,54 N	004-14,53 E	126, 1631	
	Camperduin	FI(5)Y.20s	52-43,55 N	004-37,42 E	126	1801.9
	Ballastplaat	FI(5)Y.20s	53-13,01 N	005-22,85 E	1457	1811.4
	Ballastplaat	FI(5)Y.20s	53-14,08 N	005-20,48 E	1457	1811.4
	Blauwe Slenk	FI(5)Y.20s	53-14,32 N	005-14,19 E	1457	1811.4
	Blauwe Slenk	FI(5)Y.20s	53-15,11 N	005-11,75 E	1457	1811.4
	Ballastplaat	FI(5)Y.20s	53-15,14 N	005-17,30 E	1457	1811.4
	Ballastplaat	FI(5)Y.20s	53-15,74 N	005-22,94 E	1457	1811.4
	Pannenplaat	FI(5)Y.20s	53-15,96 N	005-14,35 E	1457	1811.4
	Ballastplaat	FI(5)Y.20s	53-16,05 N	005-19,22 E	1457	1811.4
	Fransche Gaatje	FI(5)Y.20s	53-16,63 N	005-07,32 E	1457	1811.4
	Pannenplaat	FI(5)Y.20s	53-16,92 N	005-16,60 E	1457	1811.4
	Vliesloot	FI(5)Y.20s	53-18,05 N	005-07,10 E	1457	1811.4
Meet- VHG	Vierhuizergat	Unlit	53-24,87 N	006-15,73 E		1812.3
OWEZ 1	Oude Westereems	FI(5)Y.20s	53-29,28 N	006-43,59 E	1460	1812.6
BOSZ 1	Boschwad	FI(5)Y.20s	53-29,74 N	006-27,60 E		1812.5
OWEN 1	Oude Westereems	FI(5)Y.20s	53-30,79 N	006-40,63 E	1460	1812.6
N WG- MEET	Westgat	FI(5)Y.20s	53-31,19 N	006-02,69 E	1458	1812.3
RZGN1	Randzelgat	FI(5)Y.20s	53-34,22 N	006-37,95 E	1460	1812.6, 1812.9,
WEO 1	Westereems	FI(5)Y.20s	53-37,22 N	006-31,33 E	1460	1812.9
WEW1	Westereems	FI(5)Y.20s	53-37,26 N	006-22,12 E	1460	1812.9
BRKN 1	Randzelgat	FI(5)Y.20s	53-44,25 N	006-37,58 E	1633	1812.10
N 4x Cardinale betonning	Cleaverbank	FI(2)Y.5s	54-21,40 N	003-24,60 E	1037	
	Noordzee. Duitse Bocht	Cardinale verlichting rondom positie	54-30,75 N	005-49,40 E	1037	
	Elbow Spit	FI(2)Y.5s	55-01,41 N	003-41,11 E	1037	
	Regnar Oil Field	FI(5)Y.20s	55-18,34 N	005-22,74 E	1037	
	Regnar Oil Field	FI(5)Y.20s	55-26,34 N	005-30,37 E	1037	
	Horns Rev	FI(5)Y.20s	55-36,70 N	007-31,75 E	1037	

Actuele (P) en (T) berichten / *Current (P) and (T) notices*

Kaart / Chart	Int.	BaZ / NL NM	Beschrijving / Description
1014	1043	319(P)/15	NOORDZEE. UK SECTOR. MARKHAM GAS FIELD. Ontmanteling/Decommissioning
		176(P)/18	NOORDZEE. DUITSLAND. Kabel / Cable
		206(P)/18	ENGELAND. NORTH EAST BANK. BLYTH. Kabellegwerkzaamheden/Cable laying operations
		263(P)/18	NOORDZEE. ENGELAND. LOWESTOFT. Windpark werkzaamheden / Wind farm operations
1035	1046	319(P)/15	NOORDZEE. UK SECTOR. MARKHAM GAS FIELD. Ontmanteling/Decommissioning
		460(P)/15	NOORDZEE. ENGELAND. THAMES FIELD. Ontmantelingswerkzaamheden/Decommissioning works
		202(P)/16	NOORDZEE. ENGELAND. GREATER GABBARD. Wind farm constructions/Aanleg windmolenpark
		118(P)/18	NOORDZEE. Kabellegwerkzaamheden/Cable laying operations
		*126(P)/18	NOORDZEE. CLEAVER BANK. Aanbrengen wrak / Insert wreck
		*159(P)/18	NOORDZEE. CLEAVER BANK. Wrak / Wreck
		174(P)/18	NOORDZEE. CLIPPER FIELD. Pijpleiding / Pipeline.
		*235(P)/18	NOORDZEE. GRENS UK-NL. BOVEN MARKHAM FIELD. Aanbrengen wrak / insert wreck
		263(P)/18	NOORDZEE. ENGELAND. LOWESTOFT. Windpark werkzaamheden / Wind farm operations
		268(P)/18	ENGELAND. NOORDZEE. HORNE AND WREN GAS FIELDS. Werk in uitvoering / Works in progress
		307(T)/18	ENGELAND. THAMES FIELD. Aanbrengen platform / Insert rig
326(T)/18	NOORDZEE. ENGELAND. WELL HOLE. Mobiel boorplatform / Mobile drilling rig		
343(P)/18	NOORDZEE. ENGELAND. THAMES FIELD. Ontmanteling / Decommissioning		
1037	1045	*352(P)/17	NOORDZEE. NOORDOOST VANAF DE CLEAVERBANK. Aanbrengen wrak / Insert wreck
		*126(P)/18	NOORDZEE. CLEAVER BANK. Aanbrengen wrak / Insert wreck
		*159(P)/18	NOORDZEE. CLEAVER BANK. Wrak / Wreck
		176(P)/18	NOORDZEE. DUITSLAND. Kabel / Cable
110	1473	*294(T)/18	DEUTSCHE BUCHT. WINDPARK BARD 1. Verplaatsing boei / moved buoy
		*347(T)/16	NOORDZEE. OUDDORP. WESTHOOFD. Noord kardinaal uitgelegd / Cardinal buoy placed.
		140(T)/17	NOORDZEE. LODEWIJKBANK - THORNTONBANK. Verboden gebied / Prohibited area
		*266(T)/18	NOORDZEE. WINDFARM BORSSELE. Boeien geplaatst / Buoys placed
116	1477	*295(T)/18	WESTERSCHELDE. HONTE. Visverbod / Fishing prohibited.
		*296(T)/18	WESTERSCHELDE. REDE VLISSINGEN. Visverbod / Fishing prohibited.
120	1479	*295(T)/18	WESTERSCHELDE. HONTE. Visverbod / Fishing prohibited.
		*296(T)/18	WESTERSCHELDE. REDE VLISSINGEN.

Kaart / Chart	Int.	BaZ / NL NM	Beschrijving / Description
			Visverbod / Fishing prohibited.
		*306(T)/18	WESTERSCHELDE. SPIJKERPLAAT. Boei verlegd / Buoy moved
122	1472	*47(T)/18	NOORDZEE. TSS MAAS NORTH. Boeien / Buoys
			The Ocean Cleanup.
		*48(T)/18	NOORDZEE. NOORDWEST VAN SCHEVENINGEN. Zeewierboerderij / Seaweedfarm.
124	1471	*57(T)/18	NOORDZEEKANAAL. AFRIKAHAVEN. Verboden gebied / Prohibited area
		*115(T)/18	HAVEN VAN AMSTERDAM. NOORDZEEKANAAL. AFRIKAHAVEN. Werkgebied uitgelegd / Restricted area established
126	1468	40(T)/15	NOORDZEE. DEN HELDER. Artillery oefeningen; Artillery exercises.
130	1423	*47(T)/18	NOORDZEE. TSS MAAS NORTH. Boeien / Buoys
			The Ocean Cleanup.
		*48(T)/18	NOORDZEE. NOORDWEST VAN SCHEVENINGEN. Zeewierboerderij / Seaweedfarm.
1457	1464	255(T)/18	NOORDZEE. VLIELAND. ZUIDER STORTEMELK. Aanbrengen boei / insert buoy
1460	1461	204(T)/17	NOORDZEE. AANLOOP OSTEREMS. Zeemijn / Unexploded ordnance.
		*196(T)/18	NOORDZEE. WESTEREEMS. Loodsstation verplaatst / pilotstation moved.
		*241(T)/18	WADDENZEE. RANDZELGAT. OUDE WESTEREEMS. Schrappen boei / delete buoy
1630	1416	219(T)/15	NOORDZEE. THORNTONBANK. Hoogspanningskabel/Power cable
		202(P)/16	NOORDZEE. ENGELAND. GREATER GABBARD. Wind farm constructions/Aanleg windmolenpark
		140(T)/17	NOORDZEE. LODEWIJKBANK - THORNTONBANK. Verboden gebied / Prohibited area
		306(T)/17	BELGIE. GOOTEBANK Kabellegwerkzaamheden/Cable laying operations
		128(T)/18	NOORDZEE. THORNTONBANK. WESTPIT. Aanleg windmolenpark/Construction wind farm
		263(P)/18	NOORDZEE. ENGELAND. LOWESTOFT. Windpark werkzaamheden / Wind farm operations
		*266(T)/18	NOORDZEE. WINDFARM BORSSELE. Boeien geplaatst / Buoys placed
1631	1418	*265(P)/18	TEN NOORDEN VAN IJ-GEUL. PR. AMALIA WINDPARK. Aanbrengen monopile / Monopile placed
		268(P)/18	ENGELAND. NOORDZEE. HORNE AND WREN GAS FIELDS. Werk in uitvoering / Works in progress
1632	1420	319(P)/15	NOORDZEE. UK SECTOR. MARKHAM GAS FIELD. Ontmanteling/Decommissioning
		*121(P)/17	NOORDZEE. TSS WEST FRIESLAND. Pijpleiding werkzaamheden / Pipeline operations
		346(T)/17	NOORDZEE. UK SECTOR. MARKHAMS HOLE. Meetboei / Measuring equipment
		*352(P)/17	NOORDZEE. NOORDOOST VANAF DE CLEAVERBANK. Aanbrengen wrak / Insert wreck
1633	1417	*153(T)/18	TSS TERSCHELLING-GERMAN BIGHT. BORKUM-RIFFGRUND. Boei opgenomen / buoy withdrawn.

Kaart / Chart	Int.	BaZ / NL NM	Beschrijving / Description
		*196(T)/18	NOORDZEE. WESTEREEMS. Loodsstation verplaatst / pilotstation moved.
2014		*385(T)/17	SURINAME. AANLOOP COPPENAME RIVIER. Wrak aanbrengen / insert wreck
2017		338(T)/13	GUYANA. DEMERARA RIVER. Licht gedoofd / Light obscured
		*310(T)/18	SURINAME. ATLANTISCHE OCEAAN. Aanbrengen platform / Insert rig
2020		140(T)/18	WEST INDIES. SOMBRERO PASSAGE. Schrappen licht / Delete light
2023		*205(T)/18	CURACAO. MEEST OOSTELIJKE PUNT. Schrappen licht / Delete light
207	1465	*173(T)/18	ROTTERDAM. 3E PETROLEUMHAVEN. Boei geplaatst / Buoy placed
		*319(T)/18	ROTTERDAM. SCHEUR. Verboden gebied / prohibited area
		*327(T)/18	ROTTERDAM. NIEUWE WATERWEG. Aanbrengen boei / insert buoy
		*347(P)/18	ROTTERDAM. BOTLEKBRUG. Betonning gewijzigd / Buoyage changed
208	1466	*347(P)/18	ROTTERDAM. BOTLEKBRUG. Betonning gewijzigd / Buoyage changed
209	1467	*131(T)/18	DORDRECHT. DORDTSCHE KIL. Licht gedoofd / Light extinguished
2110		329(P)/17	CARIBBEAN SEA. ANGUILLA. Verondiepingen/Shoals
		333(T)/17	ST BARTHELEMY. GUSTAVIA. Onbetrouwbaar licht/Unreliable light
		98(T)/18	CARAIBISCHE ZEE. ST MARTIN. WESTKUST. Schrappen licht / Delete light
2213		*205(T)/18	CURACAO. MEEST OOSTELIJKE PUNT. Schrappen licht / Delete light
2716		*318(T)/16	ST MAARTEN. PHILIPSBURG. GROOT BAAI. Werk in uitvoering/Works in progress
		*294(T)/17	SINT MAARTEN. PHILIPSBURG. SIMPSON BAY. OYSTERPOND Schade orkaan Irma/damage hurricane Irma
1801		40(T)/15	NOORDZEE. DEN HELDER. Artillery oefeningen; Artillery exercises.
		219(T)/15	NOORDZEE. THORNTONBANK. Hoogspanningskabel/Power cable
		*347(T)/16	NOORDZEE. OUDDORP. WESTHOOFD. Noord kardinaal uitgelegd / Cardinal buoy placed.
		55(T)/17	NADERING WESTERSCHELDE.SCHEUR. Explosief / Unexploded ordnance.
		285(T)/17	BELGIE. HAVEN ZEEBRUGGE. BRITANNIADOK. Werkzaamheden/Works in progress
		306(T)/17	BELGIE. GOOTEBANK Kabellegwerkzaamheden/Cable laying operations
		*47(T)/18	NOORDZEE. TSS MAAS NORTH. Boeien / Buoys The Ocean Cleanup.
		*48(T)/18	NOORDZEE. NOORDWEST VAN SCHEVENINGEN. Zeewierboerderij / Seaweedfarm.
		118(P)/18	NOORDZEE. Kabellegwerkzaamheden/Cable laying operations
		128(T)/18	NOORDZEE. THORNTONBANK. WESTPIT. Aanleg windmolenpark/Construction wind farm
		129(T)/18	NOORDZEE. BELGIE. DE PANNE-OOSTENDE.

Kaart / Chart	Int.	BaZ / NL NM	Beschrijving / Description
			Boei uitgelegd / Buoy placed.
		143(T)/18	BELGIE. OOSTENDE. KLEINE REDE. Aanbrengen boeien / Insert Buoys
		225(T)/18	BELGIE. HAVEN VAN NIEUWPOORT. Werk in uitvoering / works in progress
		*296(T)/18	WESTERSCHELDE. REDE VLISSINGEN. Visverbod / Fishing prohibited.
		*306(T)/18	WESTERSCHELDE. SPIJKERPLAAT. Boei verlegd / Buoy moved
1803		*95(T)/18	WESTERSCHELDE. LIEFKENSHOEKTUNNEL. Werk in uitvoering / Works in progress
		*295(T)/18	WESTERSCHELDE. HONTE. Visverbod / Fishing prohibited.
		*296(T)/18	WESTERSCHELDE. REDE VLISSINGEN. Visverbod / Fishing prohibited.
		*306(T)/18	WESTERSCHELDE. SPIJKERPLAAT. Boei verlegd / Buoy moved
1805		*308(T)/18	ZUID-BEVELAND. TEN NOORDEN VAN DE VLAKEBRUGGEN. Aanbrengen boeien / insert buoys
1807		*116(T)/18	HARINGVLIET WEST. AARDAPPELENGAT. Schrappen meetpontoon / delete measuring pontoon
		*131(T)/18	DORDRECHT. DORDTSCHIE KIL. Licht gedoofd / Light extinguished
1809		*131(T)/18	DORDRECHT. DORDTSCHIE KIL. Licht gedoofd / Light extinguished
		*173(T)/18	ROTTERDAM. 3E PETROLEUMHAVEN. Boei geplaatst / Buoy placed
		*267(T)/18	OUDE MAAS. DE RHOONSE GRIENDEN. KOOIGAT. Boei geplaatst / Buoy placed
		*319(T)/18	ROTTERDAM. SCHEUR. Verboden gebied / prohibited area
		*327(T)/18	ROTTERDAM. NIEUWE WATERWEG. Aanbrengen boei / insert buoy
		*347(P)/18	ROTTERDAM. BOTLEKBRUG. Betonning gewijzigd / Buoyage changed
1810		*358(T)/16	IJSSELMEER. FLEVOLAND. FLEVOCENTRALE. Werkgebied uitgelegd / Restricted area established
		*313(T)/17	RANDMEREN. WOLDERWIJD. Baggerwerkzaamheden / Dredging operations
		*45(T)/18	IJSSELMEER. WIERINGERVLAAK. Ondiepte / Shoal.
		*57(T)/18	NOORDZEEKANAAL. AFRIKAHAVEN. Verboden gebied / Prohibited area
		*115(T)/18	HAVEN VAN AMSTERDAM. NOORDZEEKANAAL. AFRIKAHAVEN. Werkgebied uitgelegd / Restricted area established
		*122(T)/18	LELYSTAD-LEMMER. ROTTERDAMSE HOEK. Meetpaal verdwenen / Measuring post disappeared
		*276(T)/18	IJSSELMEER. BREEZANDDIJK. Schietoefeningen / Firing exercises
		*322(T)/18	IJSSELMEER. KREUPEL EN ENKHUIZERZAND. Wijzigen betonning / change buoys
		*323(T)/18	IJSSELMEER. ENKHUIZERZAND. Schrappen boei / Delete buoy
1811		40(T)/15	NOORDZEE. DEN HELDER. Artillery oefeningen; Artillery exercises.
		*328(T)/17	WADDENZEE. AMELAND. Baken uitgelegd/Beacon placed

Kaart / Chart	Int.	BaZ / NL NM	Beschrijving / Description
		*87(P)/18	WADDENZEE. VLIETER. Betonning opgenomen/Buoyage withdrawn
		*123(T)/18	WADDENZEE. RICHEL. Aanbrengen ponton / insert pontoon
		255(T)/18	NOORDZEE. VLIELAND. ZUIDER STORTEMELK. Aanbrengen boei / insert buoy
		*278(T)/18	WADDENZEE. DOOVE BALG. Aanbrengen boeien / Insert buoys
		*329(T)/18	WADDENZEE. BALLASTPLAAT. Funderingen / foundations
1812		204(T)/17	NOORDZEE. AANLOOP OSTEREMS. Zeemijn / Unexploded ordnance.
		*153(T)/18	TSS TERSCHELLING-GERMAN BIGHT. BORKUM-RIFFGRUND. Boei opgenomen / buoy withdrawn.
		*196(T)/18	NOORDZEE. WESTEREEMS. Loodsstation verplaatst / pilotstation moved.
		*221(T)/18	BORKUM. BORKUMER WATTFAHRWASSER. Wijzig boei / Change buoy
		*241(T)/18	WADDENZEE. RANDZELGAT. OUDE WESTEREEMS. Schrappen boei / delete buoy
		*293(T)/18	WADDENZEE. AMELAND. NES. Blootgespoelde gasleiding / uncovered gaspipeline.
		*324(T)/18	WADDENZEE. MARNEWAARD. Schietoefeningen / Firing exercises

Cumulatieve lijst van BaZ's / *Cumulative list of NL NM*

Overzicht van berichten die van toepassing zijn op de kaarten sinds de laatste uitgave van de nieuwe kaart of de hernieuwde uitgave. Tijdelijke en voorlopige berichten zijn niet opgenomen in deze lijst.

N.B. Berichten ouder dan 1990 zijn niet in deze lijst opgenomen.

List of notices which affect the charts since the last new chart or new edition is published.

Temporary and Preliminary notices are not included in this list.

N.B. Notices before 1990 are not included in this list.

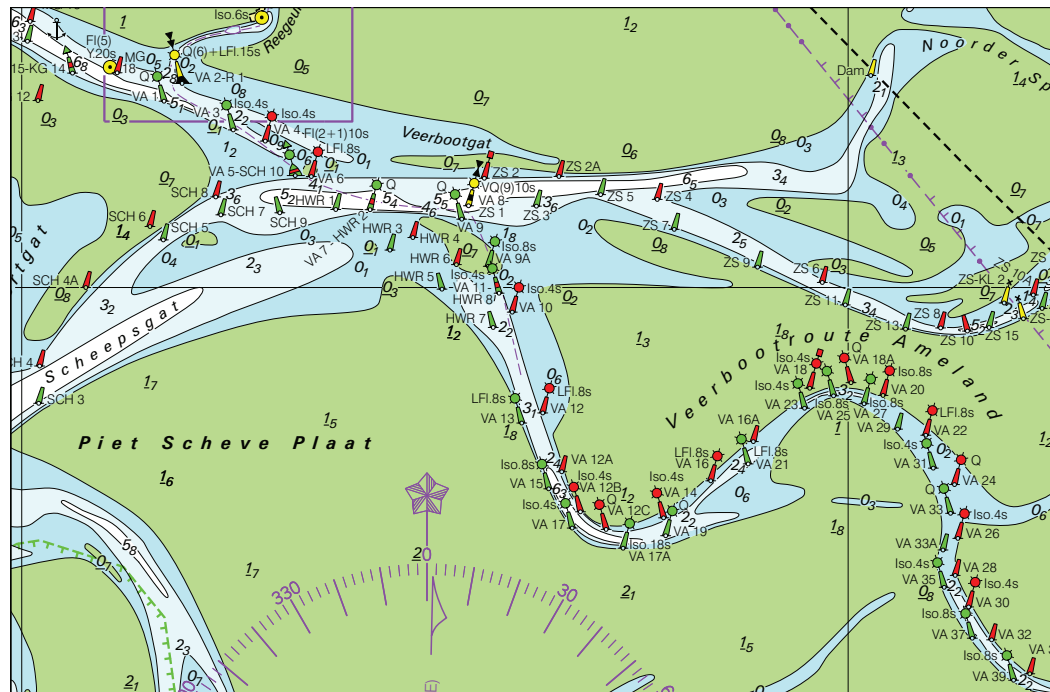
Kaart / Chart	Editie / Edition	BaZ / NL NM				
1014	jun 2017	*177/17 127/18	*185/17 247/18	235/17	*83/18	91/18
1035	apr 2017	*135/17 *185/17 *52/18 148/18 *271/18 *344/18	*150/17 245/17 *83/18 *186/18 *304/18 349/18	159/17 251/17 *109/18 232/18 *309/18	*176/17 376/17 125/18 247/18 316/18	*181/17 *41/18 133/18 257/18 334/18
1037	May 2018	*168/18 *244/18 289/18	*177/18 260/18 290/18	*178/18 *271/18 302/18	*190/18 *279/18 *342/18	209/18 285/18 345/18
110	apr 2017	*124/17 *191/17 *165/18 *318/18	*176/17 *300/17 *192/18 *344/18	*178/17 *321/17 *282/18	*181/17 *65/18 *291/18	*190/17 *146/18 *309/18
114	jan 2017	*53/17	242/17			
116	jan 2017	*53/17 *241/17 *371/17 *313/18	*73/17 *263/17 *63/18	*169/17 *321/17 *74/18	*179/17 *348/17 *180/18	*238/17 *354/17 *200/18
120	jun 2018	*222/18	*226/18	*313/18	*341/18	*346/18
122	jan 2016	*63/16 *217/16 *386/16 *176/17 *265/17 182/18	*79/16 *243/16 *429/16 *180/17 58/18 *188/18	*166/16 *343/16 *92/17 *190/17 *65/18	*180/16 *355/16 *95/17 *203/17 *146/18	*189/16 *362/16 *116/17 *240/17 *165/18
124	feb 2018	*69/18				
125	aug 2018	*312/18	*340/18			
126	dec 2017	*363/17 *186/18	*52/18	*77/18	*112/18	*172/18
130	jan 2018	*39/18	*186/18	*189/18		

1457	Oct 2017	*314/17	*375/17	*380/17	*386/17	*103/18
		*112/18	132/18	*138/18	*145/18	*172/18
		*227/18	*250/18	*261/18	*273/18	
1458	sep 2015	*410/15	*506/15	*517/15	*108/16	*264/16
		*374/16	*376/16	*50/17	*60/17	*158/17
		*214/17	*35/18	*102/18	*112/18	*181/18
		*198/18	*272/18	*325/18		
1460	jan 2018	*40/18	61/18	*97/18	142/18	*157/18
		214/18	228/18	*234/18	*244/18	321/18
		339/18				
1546	apr 2015	*177/15	*480/15	*99/16	*108/16	*310/16
		*335/16	*374/16	*375/16	*396/16	*457/16
		*100/17	*152/17	*214/17	*316/17	*388/17
		*77/18	*110/18	*112/18	*175/18	*249/18
		*297/18				
1555	aug 2015	*346/15	*359/15	*409/15	*441/15	*492/15
		71/16	*130/16	182/16	203/16	273/16
		*322/16	334/16	350/16	352/16	91/17
		356/17	383/17	210/18	214/18	
1630	apr 2017	*124/17	*176/17	*178/17	*181/17	*190/17
		216/17	224/17	228/17	*240/17	*265/17
		286/17	*291/17	295/17	*300/17	58/18
		*65/18	148/18	*165/18	*188/18	*192/18
		*195/18	203/18	211/18	*309/18	333/18
		*344/18				
1631	aug 2018	*262/18	*274/18	*340/18		
1632	aug 2018	*281/18	*311/18			
1633	Sep 2017	*293/17	312/17	320/17	*337/17	*35/18
		*109/18	*112/18	*157/18	*190/18	*234/18
		*244/18	*272/18	*299/18	*317/18	
1970	dec 2017	*390/17	*112/18	*165/18	*269/18	
2014	Jul 1990	96/92	370/92	404/93	426/93	415/98
		513/98	124/00	*70/02	51/03	352/03
		*531/03	*331/04	*420/05	*383/08	*398/08
		262/09	88/11	106/11	147/11	*243/12
		62/14	122/15	*272/15	48/16	*123/17
		152/18	*215/18			
2017	Jan 1971	114/90	460/90	96/92	370/92	415/98
		136/01	*70/02	51/03	190/05	*420/05
		56/06	57/06	*366/06	117/07	224/07
		456/07	603/07	284/08	*383/08	*398/08
		81/09	314/09	487/09	265/10	407/10
		*559/10	*586/10	88/11	106/11	305/11
		449/11	*243/12	*303/12	*221/13	*227/13
		316/13	406/13	437/13	450/13	62/14
		366/14	122/15	171/15	*272/15	316/16
		60/18	152/18	218/18		

2020	okt 2016	*378/16	*107/17	168/17	212/17	*167/18
2023	Sep 1987	53/90 *307/96 *512/00 430/04 512/07 *99/10 570/12 157/15 306/16 *46/18	*545/90 480/96 203/01 137/05 100/08 *253/10 *59/13 268/15 *409/16	*64/94 *386/98 511/01 56/07 *187/08 421/11 280/13 42/16 427/16	*250/94 *118/99 143/02 71/07 70/09 53/12 108/14 60/16 440/16	*01/95 *119/99 137/03 491/07 *93/10 463/12 145/14 72/16 165/17
207	apr 2018	*150/18	*171/18			
208	sep 2015	*379/15 *217/17 *320/18	*430/15 *225/17	*59/16 *339/17	*305/16 *43/18	*134/17 *233/18
209	sep 2015	*397/15 *130/18	*425/15 *233/18	*485/15 *332/18	*36/17	*162/17
2110	jun 2012	*247/13 *164/14 428/15 *107/17 330/17	276/13 *276/14 *131/16 153/17 151/18	346/13 344/14 195/16 168/17 *167/18	363/13 *91/15 321/16 212/17	138/14 *107/15 46/17 230/17
2211	Dec 2010	260/14	268/15	*256/16	*46/18	
2212	Oct 2000	*556/00 *93/10 *441/13	177/03 *253/10	*451/03 *378/10	*206/09 *380/11	*297/09 *59/13
2213	Nov 2002	*452/09	*93/10	*253/10	*66/18	
2218	Jun 2005	*528/15				
2228	Jul 1991	*115/17				
2714	Mar 2001	539/01 *341/13	*571/04 *66/18	*192/08 *197/18	*452/09	*458/09
2715	Feb 2011	*256/16				
2716	Dec 2009	*39/10 127/11 *158/13 *131/16 *62/18	*459/10 *151/11 *164/14 *185/16	*469/10 *207/11 *170/14 *317/16	*487/10 *193/12 *276/14 *329/16	103/11 *209/12 533/15 46/17
HP8	jun 2017	*177/17	*246/17			
1801	apr 2017	*135/17 *181/17 *238/17 *263/17 *300/17 *321/17	*146/17 *189/17 *241/17 271/17 304/17 322/17	*169/17 *190/17 243/17 *275/17 307/17 331/17	*176/17 *191/17 244/17 282/17 *308/17 338/17	*178/17 228/17 *257/17 *292/17 *316/17 *348/17

		*354/17	*358/17	*369/17	*371/17	*52/18
		*63/18	*65/18	*76/18	*77/18	121/18
		135/18	136/18	*146/18	*165/18	*180/18
		*186/18	*188/18	*192/18	*200/18	203/18
		208/18	*249/18	*254/18	277/18	*282/18
		*291/18	*313/18	*318/18	338/18	*344/18
1803	jan 2017	*57/17	*73/17	*97/17	111/17	*127/17
		*130/17	*137/17	*146/17	*169/17	*173/17
		*179/17	*238/17	*241/17	*256/17	*263/17
		*327/17	*348/17	*354/17	*358/17	*371/17
		*63/18	*71/18	*73/18	*74/18	*76/18
		*94/18	*134/18	*149/18	*179/18	*180/18
		*187/18	*200/18	*204/18	230/18	275/18
		*313/18	*341/18	*346/18		
1805	feb 2018	*79/18	*298/18	*305/18	*314/18	*336/18
1807	feb 2018	*79/18	*130/18	*147/18	*164/18	*332/18
1809	jan 2016	*518/15	*519/15	*59/16	*67/16	*68/16
		*102/16	*142/16	*153/16	*213/16	*240/16
		*305/16	*339/16	*343/16	*361/16	*388/16
		*405/16	*411/16	*36/17	*51/17	*134/17
		*162/17	*217/17	*225/17	*325/17	*339/17
		*364/17	*373/17	*37/18	*43/18	*78/18
		*105/18	*130/18	*171/18	*233/18	*320/18
		*332/18				
1810	mrt 2018	*124/18	*137/18	*155/18	*156/18	*161/18
		*162/18	*170/18	*194/18	*207/18	*212/18
		*213/18	*223/18	*243/18	*259/18	*280/18
		*286/18	*315/18	*350/18		
1811	mrt 2018	*101/18	*106/18	*110/18	*119/18	132/18
		*138/18	*172/18	*183/18	*191/18	*227/18
		*231/18	*237/18	*238/18	*245/18	*246/18
		*249/18	*250/18	*256/18	*261/18	*272/18
		*273/18	*284/18	*287/18	*297/18	*328/18
1812	mrt 2018	*101/18	*107/18	*108/18	*157/18	*160/18
		163/18	*181/18	*198/18	*201/18	210/18
		214/18	*216/18	*217/18	*224/18	228/18
		*229/18	*234/18	*244/18	*248/18	*283/18
		*300/18	*301/18	321/18	*325/18	*330/18
		*331/18	335/18	*337/18	339/18	*348/18
		*351/18				

Verbeterblad voor kaart 1812.2 bij BaZ 351/18 Afm. blad 139,0 x 90,9 mm
Block for chart 1812.2 to NL NtM 351/18 Size block 139.0 x 90.9 mm
Insert in position approx: 53-24.80 N 005-48.10 E



Verbeterblad voor kaart 1810.9 bij BaZ 350/18 Afm. blad 105,6 x 145,6 mm
 Block for chart 1810.9 to NL NtM 350/18 Size block 105.6 x 145.6 mm
 Insert in position approx: 53-37.20 N 005-21.00 E

