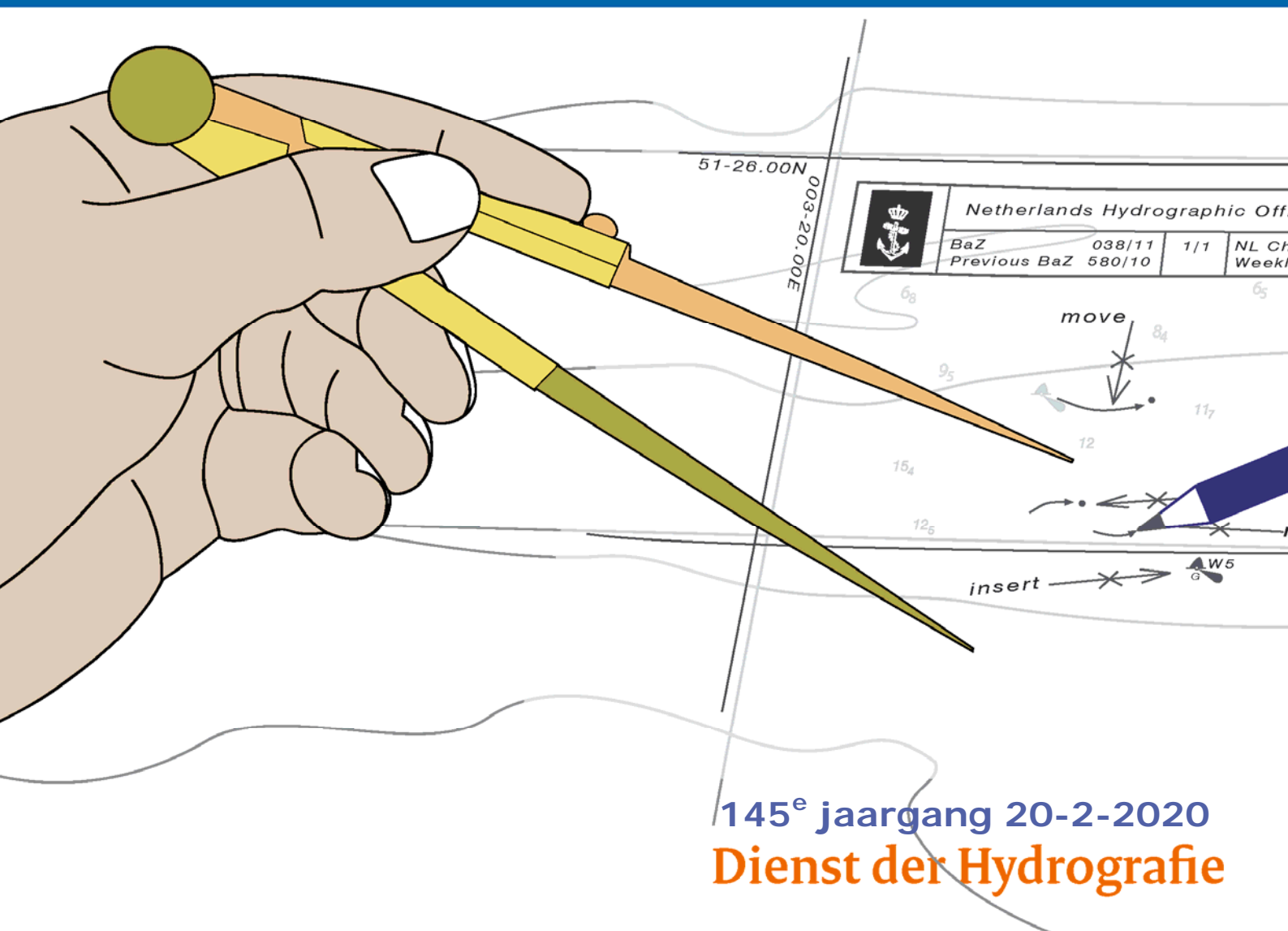




Koninklijke Marine

# BaZ | 2020

8 | BAZ 70-80  
Berichten aan Zeevarenden  
Netherlands Notice to Mariners



	Netherlands Hydrographic Office			
	BaZ	038/11	1/1	NL CH
	Previous BaZ	580/10		Week

145<sup>e</sup> jaargang 20-2-2020  
Dienst der Hydrografie

## **Erkende verkoopagenten van Nederlandse Hydrografische publicaties** (Resellers licenced to distribute Netherlands Nautical Publications)

De Berichten aan Zeevarenden (BaZ) verschijnen wekelijks en zijn te verkrijgen:

- als printversie (PDF) via internet

<http://www.defensie.nl/onderwerpen/berichten-aan-zeevarenden/inhoud/weekedities>

- via de Database <http://www.defensie.nl/onderwerpen/berichten-aan-zeevarenden/inhoud/database>

- als boekje (tegen betaling) bij een aantal A-agenten.

- de catalogus vindt u op

<http://www.defensie.nl/onderwerpen/hydrografie/documenten/publicaties/2014/12/02/catalogus-hp7>

### **A-agenten:** (bijgewerkte kaarten)

- Amsterdam: **L.J. Harri BV**, Prins Hendrikkade 94/95 "Schreierstoren", 1012 AE Amsterdam,  
Tel. +31 (0)20 - 6248052; Fax. +31 (0)20 - 6258086;  
Internetpagina: [www.ljharri.nl](http://www.ljharri.nl) ; e-mail: [ljharri@xs4all.nl](mailto:ljharri@xs4all.nl)
- Delfzijl: **Datema Delfzijl BV**, Zeesluizen 8, 9936 HX Delfzijl,  
Tel. +31 (0)596 - 635252; Fax. +31 (0)596 - 615245;  
Internetpagina: [www.datema.nl](http://www.datema.nl) ; e-mail: [sales@datema.nl](mailto:sales@datema.nl)
- Uithuizer-  
meeden **Nautical Centre**, Heuvelderij 7, 9982 TX Uithuizermeeden.  
Tel: +31 (0)596 - 634870; Fax: +31 (0) 596 - 634827  
Internetpagina: [www.nauticalcentre.com](http://www.nauticalcentre.com) ; e-mail: [info@nauticalcentre.com](mailto:info@nauticalcentre.com)
- Rotterdam **ChartCo Nederland B.V.**, Driemanssteeweg 200, 3084 CB Rotterdam,  
Tel. +31 (0)10 - 4167622;  
Internetpagina: [www.chartco.com](http://www.chartco.com) ; e-mail: [netherlands@oneocean.com](mailto:netherlands@oneocean.com)  
**Datema Rotterdam**, Galvanistraat 148, 3029 AD Rotterdam,  
Tel. +31 (0)10 - 4366188; Fax. +31 (0)10 - 4365511 ; e-mail: [rotterdam@datema.nl](mailto:rotterdam@datema.nl)  
**Harri Trading BV**, Van Weerden Poelmanweg 4, 3088 EB Rotterdam,  
Tel. +31 (0)10 - 4290333; Fax. +31 (0)10 - 4282324;  
Internetpagina: [www.harritrading.nl](http://www.harritrading.nl) ; e-mail: [info@harritrading.nl](mailto:info@harritrading.nl)
- Antwerpen: **Bogerd/Martin & Co.**, Oude Leeuwenrui 37, 2000 Antwerpen,  
Tel. +32 (0)32134170; Fax. +32 (0)32326167;  
Internetpagina: [www.martin.be](http://www.martin.be) ; e-mail: [sales@martin.be](mailto:sales@martin.be)
- Bremen: **"Seekarte" Kpt. A. Dammeyer**, Korffsdeich 3, D-28217 Bremen,  
Tel. +49 (0)4213032780;  
Internetpagina: [www.seekarte.com](http://www.seekarte.com) e-mail: [seekarte@seekarte.de](mailto:seekarte@seekarte.de)
- London: **Chart-Co**, Unit 4, Voltage Mollison Avenue, Enfield EN3 7XQ  
Tel. +44 (0) 1992805200 ; Fax +44 (0) 1992805410 ;  
Internetpagina: [www.chartco.com](http://www.chartco.com) ; e-mail : [sales@oneocean.com](mailto:sales@oneocean.com)
- St. Maarten: **Budget Marine**, P.O.Box 434; Philipsburg, Tel. 599 - 5443134; Fax 599 - 5444409  
Internetpagina: [www.budgetmarine.com](http://www.budgetmarine.com)

### **B-agenten:**

- Scheveningen: **Vrolijk Watersport Scheveningen**, Treilerweg 65, 2583 DB Scheveningen,  
Tel: +31 (0) 70 - 4168282, Fax: +31 (0) 70 - 3060497,  
internetpagina: [www.vrolijk.nl](http://www.vrolijk.nl) ; e-mail : [winkel@vrolijk.nl](mailto:winkel@vrolijk.nl) ;
- St Ives: **Imray Laurie Norie & Wilson Ltd**, Wych House, The Broadway, St Ives, Huntingdon,  
Cambridgeshire PE17 4BT, Tel. +44 - (0)1480 - 462114; Fax. +44 - (0)1480 - 496109  
Internetpagina: [www.imray.com](http://www.imray.com) ; e-mail: [ilnw@imray.com](mailto:ilnw@imray.com)
- Bielefeld: **Delius Klasing Verlag GMBH**, Kammerratsheide 30a, Postfach 101671, D-33609  
Bielefeld, Tel: +49 (0) 521 - 559000; Fax. +49 (0)521 - 559116;  
internetpagina: [www.delius-klasing.de](http://www.delius-klasing.de) ; e-mail: [info@delius-klasing.de](mailto:info@delius-klasing.de)

## Voorwoord

- Overeenkomstig SOLAS-bepalingen en het Scheepvaart Reglement Westerschelde dienen de officieel uitgegeven zeekaarten en boekwerken met Berichten aan Zeevarenden (BaZ) bijgewerkt te worden. Algemene richtlijnen voor het gebruik van BaZ staan beschreven in de jaarlijkse BaZ 3 in weekeditie 1, British Admiralty NP 100 (Mariner's Handbook) en NP 294 (How to keep your Admiralty Charts up-to-date).
- Berichten aan Zeevarenden hebben alleen betrekking op Nederlandse kaarten en hydrografische publicaties. Berichten van toepassing op buitenlands gebied op Nederlandse kaarten worden overgenomen van de hydrografische dienst van het betreffende land. Berichten bevatten algemene mededelingen, correcties op kaarten of boeken, voorlopige (P) of tijdelijke (T) berichten of een overzicht.
- Gegevens die ten grondslag liggen aan berichten worden waar nodig kartografisch gegeneraliseerd. De berichten zijn alleen bedoeld om de publicaties genoemd in het bericht te kunnen corrigeren.
- Posities worden vermeld in het referentiestelsel (geodetisch datum) dat overeenkomt met dat van de betrokken kaart. Het referentiestelsel is altijd op de kaart vermeld. Onjuiste interpretatie van de referentiestelsels kan leiden tot positiefouten van enkele honderden meters.
- Richtingen, peilingen, geleidelijnen en lichtsectoren worden rechtwijzend gegeven, in graden, gerekend vanuit zee.
- Diepten en hoogten worden gegeven in dezelfde eenheid en herleid tot hetzelfde referentievlak als gebruikt in de betrokken kaart.
- Nadruk van de berichten is toegestaan mits volledig, ongewijzigd en met bronvermelding.
- De Chef der Hydrografie verzoekt u dringend vermoede of nieuwe gevaren en onjuistheden in publicaties te melden.

## De Chef der Hydrografie

Van Alkemadelaan 786, 2597 BC Den Haag, Corr. Postbus 10000, 1780 CA Den Helder.  
tel. +31 (0)70 3162817, internetpagina: [www.hydro.nl](http://www.hydro.nl); e-mail; [baz@hydro.nl](mailto:baz@hydro.nl)

## **Preface**

- *In accordance with SOLAS-regulations and the Scheepvaart Reglement Westerschelde official published nautical charts and books have to be kept corrected by means of Notices to Mariners (NL NM). General guidelines for the use of NL NM are described in the annual NL NM 3 in weekly edition 1, British Admiralty NP 100 (The Mariner's Handbook) and NP 294 (How to keep your Admiralty Charts up-to-date).*
- *Netherlands Notices to Mariners are only applicable for Netherlands nautical charts and hydrographic publications. Notices concerning foreign waters on Netherlands charts are adopted from the hydrographic service of that specific country. Notices contain general announcements, corrections for charts or books, preliminary (P) or temporary (T) notices or a summary.*
- *Data on which the notices are based are if necessary cartographically generalized. The notices are meant only to correct the publications that are stated in the notice.*
- *Positions are given in the reference system (geodetic datum) that corresponds with that of the relevant chart. The reference system is always printed on the chart. Incorrect interpretation of the reference system can lead to errors in the position of several hundreds of metres.*
- *Directions, bearings, leading lines and light sectors are true, in degrees, reckoned from seawards.*
- *Depths and heights are given in the same unit and are reduced to the same reference level as used in the relevant chart.*
- *Reprinting of the notices is allowed if complete, unchanged and with acknowledgement.*
- *The Hydrographer of the Netherlands Navy urges you strongly to report suspected or new dangers and errors in publications.*

## Hydrographer of the Netherlands Navy

Van Alkemadelaan 786, NL-2597 BC Den Haag, Corr. P.O. Box 10000, NL-1780 CA Den Helder,  
tel. +31 (0)70 3162817, Internetpage: [www.hydro.nl](http://www.hydro.nl); e-mail; [baz@hydro.nl](mailto:baz@hydro.nl)

**Lijst met gebruikte afkortingen in de wekelijkse Berichten aan Zeevarenden.**

(P)	Preliminary: voorlopig BaZ
(T)	Temporary: tijdelijk BaZ
BSH	Bundesamt für Seeschifffahrt und Hydrographie (Duitse hydrografische dienst)
CNB	Centraal Nautisch Beheer Noordzeekanaalgebied
ECDIS	Electronic Chart Display and Information System: officieel elektronisch kaartsysteem
ED50	European Datum 1950: horizontale datum waarin posities worden uitgedrukt
ENC	Electronic Navigational Chart: officiële elektronische vectorkaart
GNA	Gemeenschappelijke Nautische Autoriteit (Westerschelde)
HBA	Havenbedrijf Amsterdam
HBR	Havenbedrijf Rotterdam
HOV	Hydrografisch Opname Vaartuig van de Dienst der Hydrografie
HP	Hydrografische Publicatie: boekwerk van de Dienst der Hydrografie
HYD	Dienst der Hydrografie (Nederlandse hydrografische dienst)
IALA	International Association of Lighthouse Authorities
IHO	International Hydrographic Organization
INT	INTERNATIONALE kaart
KW	Kustwacht Nederland
MAS	Maritieme Autoriteit Suriname
NAP	Normaal Amsterdams Peil
NGA	National Geospatial-Intelligence Authority (amerikaanse hydrografische dienst)
NP	Nautical Publication: boekwerk van de UKHO
NtM	Notices to Mariners
PNR	Projectnummer van de Nederlandse Dienst der Hydrografie
pos	Positie
RWS Berna NN	Rijkswaterstaat Noord-Nederland Waddenzee
RWS CMIJ	Rijkswaterstaat Centrale Meldpost IJsselmeer
RWS DZD	Rijkswaterstaat District Noord Zee en Delta (Zeeuwse wateren m.u.v. Westerschelde)
RWS MD	Rijkswaterstaat Markeringsdienst Zee en Delta
RWS WW	Rijkswaterstaat Waterdienst Waterkamer
RWS WNZ	Rijkswaterstaat West-Nederland Zuid (Dordrecht)
EFS	Sofartsstyrelsen (Deense hydrografische dienst)
SHOM	Service Hydrographique et Oceanographique de la Marine (Franse hydrografische dienst)
SodM	Staatstoezicht op de Mijnen
UKHO	United Kingdom Hydrographic Office (Britse hydrografische dienst)
VDH	Verkeersdienst Den Helder
VH	Vlaamse Hydrografie
VHF	Very High Frequency
WGS84	World Geodetic System 1984: Coördinatenreferentiesysteem waarin GPS posities worden uitgedrukt.
WSA Emden	Wasser- und Schifffahrtsamt Emden
WSA Ems-Nordsee	Wasser- und Schifffahrtsamt Ems-Nordsee
WSA Cuxhaven	Wasser- und Schifffahrtsamt Cuxhaven

**List of Abbreviations used in weekly editions of NtM**

(P)	<i>Preliminary NtM</i>
(T)	<i>Temporary NtM</i>
BSH	<i>Bundesamt für Seeschifffahrt und Hydrographie (German HO)</i>
CNB	<i>Central Nautic Management North Sea Canal</i>
ECDIS	<i>Electronic Chart Display and Information System (official)</i>
ED50	<i>European Datum 1950: horizontal datum for defining a position</i>
ENC	<i>Electronic Navigational Chart</i>
GNA	<i>Common Nautic Management (Westerschelde)</i>
HBA	<i>Port of Amsterdam</i>
HBR	<i>Port of Rotterdam</i>
HOV	<i>Hydrographic Survey Vessel</i>
HO	<i>Hydrographic Office (national service)</i>
HP	<i>Hydrographic Publication of the dutch HO</i>
HYD	<i>Dutch Hydrographic Office</i>
IALA	<i>International Association of Lighthouse Authorities</i>
IHO	<i>International Hydrographic Organization</i>
INT	<i>INTERNATIONAL chart</i>
KW	<i>Netherlands Coast Guard</i>
MAS	<i>Maritime Authority Suriname</i>
NAP	<i>Normaal Amsterdams Peil, a vertical Dutch chart datum</i>
NGA	<i>National Geospatial-Intelligence Authority (HO of the United States)</i>
NP	<i>Nautical Publication of the UKHO</i>
NtM	<i>Notices to Mariners</i>
PNR	<i>Project number of the Dutch Hydrographic Office</i>
pos	<i>position</i>
RWS	<i>Ministry of Infrastructure and the Environment</i>
RWS Berna NN	<i>Notices to shipping Waddenzee</i>
RWS CMIJ	<i>Notices to shipping IJsselmeer</i>
RWS DZD	<i>Notices to shipping Zeeuwse wateren (not including Westerschelde)</i>
RWS MD	<i>Service for maintenance of navigational aids</i>
RWS WW	<i>Waterway information centre</i>
RWS WNZ	<i>Notices to shipping Dordrecht</i>
EFS	<i>Sofartsstyrelsen (Danish HO)</i>
SHOM	<i>Service Hydrographique et Oceanographique de la Marine (French HO)</i>
SodM	<i>State authority on Mining</i>
UKHO	<i>United Kingdom Hydrographic Office</i>
VDH	<i>Trafficcentre Den Helder</i>
VHF	<i>Very High Frequency</i>
WGS84	<i>World Geodetic System 1984: standard coordinate system for the Earth.</i>
WSA Emden	<i>Wasser- und Schifffahrtsamt Emden</i>
WSA Ems-Nordsee	<i>Wasser- und Schifffahrtsamt Ems-Nordsee</i>

## Inhoudsopgave

Kruisverwijzing / <i>Cross reference</i> .....	5
Algemene berichten / <i>General notices</i> .....	6
Opgeheven (P) en (T) berichten / <i>Cancelled (P) and (T) notices</i> .....	6
Berichten Zeekaarten / <i>Notices Nautical charts</i> .....	6
Berichten 1800 serie kaarten / <i>Notices 1800 series charts</i> .....	9
Berichten Hydrografische publicaties / <i>Notices Hydrographic publications</i> .....	11
Meetinstrumenten / <i>Measuring instruments list</i> .....	12

## Kruisverwijzing / *Cross reference*

In de hoofdstukken Zeekaarten, 1800 serie kaarten en Hydrografische publicaties van dit document zijn de Berichten aan Zeevarenden gerangschikt op BaZ-nummer. Onderstaand overzicht toont deze berichten per kaartnummer en het nummer van de hydrografische publicatie.

*In the Nautical charts, 1800 series charts and Hydrographic publications sections of this document the Notices to Mariners are sorted by NL NM-number. The overview below displays these notices sorted by chart and hydrographic publication number.*

### **Zeekaarten / Nautical Charts**

<b>Kaart / Chart</b>	<b>BaZ / NL NM</b>	
1037	*74/20	*78/20
122	*80(T)/20	
125	*76/20	
126	*73/20	
1546	*73/20	
1631	*76/20	
1633	*78/20	
2017	79(P)/20	

### **1800 serie kaarten / 1800 series charts**

<b>Kaart / Chart</b>	<b>BaZ / NL NM</b>	
1801	*80(T)/20	*73/20
1810	*72(T)/20	
1811	*77(T)/20	*73/20
1812	*75/20	*71/20

### **Hydrografische publicaties/ Hydrographic publications**

<b>Publication</b>	<b>BaZ / NL NM</b>	
HP 1	*70/20	

## Algemene berichten / General notices

---

NIL

---

## Opgeheven (P) en (T) berichten / Cancelled (P) and (T) notices



---

Kaart / Chart	Int.	BaZ / NL NM	Opgeheven / Cancelled
2017		*366(P)/19	20 feb 2020, ATLANTISCHE OCEAAN. DEMERARA RIVER.
1811		*415(T)/19	20 feb 2020, WADDENZEE. TEXELSTROOM. BURGZAND.

## Berichten Zeekaarten / Notices Nautical charts

---

### \*73/20 NOORDZEE. SCHULPENGAT. WESTGAT.

Kaart / Chart	Int. / Int.	Vorig BaZ / Prev. NL NM	Uitgave / Edition	Itemnr. / Itemno.
126	1468	68/20	dec 2017	1
1546	1470	68/20	dec 2018	2
<u>1</u> Verplaatsen Move	FI(5)Y.20s KM/RA 1 		van / from 52-56,45 N 004-38,62 E	
			naar / to 52-56,26 N 004-39,30 E	
<u>2</u> Verplaatsen Move	FI(5)Y.20s KM/RA 1 		van / from 52-56,45 N 004-38,62 E	
			naar / to 52-56,26 N 004-39,30 E	

**Bron / Source:** RWS MD 028/2020; PNR 0170-2020-1.

---

### \*74/20 NOORDZEE. DENEMARKEN. HORNS REV.

Kaart / Chart	Int. / Int.	Vorig BaZ / Prev. NL NM	Uitgave / Edition	Itemnr. / Itemno.
1037	1045	67/20	May 2018	1
<u>1</u> Verander Change	Text: red EK R 33 / D 380 / D 381		op / at 55-37,61 N 007-58,78 E	
in / into	Text: red EK R 33 / EK R 80 / EK R 81			

**Bron / Source:** EfS 5/2020; PNR 0248-2020-1.

---

**\*76/20** NOORDZEE. BREEVEERTIEN.

<b>Kaart / Chart</b>	<b>Int. / Int.</b>	<b>Vorig BaZ / Prev. NL NM</b>	<b>Uitgave / Edition</b>	<b>Itemnr. / Itemno.</b>
125	1422	418/19	aug 2018	1, 2, 3
1631	1418	68/20	aug 2018	1, 2, 3

**1** Schrappen  
*Delete* FI(5)Y.20s  
HKWB van / from 52-34,20 N 003-44,26 E



**2** Verander  
*Change* FI(5)Y.20s  
HKWC op / at 52-33,93 N 003-44,08 E



in / into FI(5)Y.20s



**3** Verander  
*Change* FI(5)Y.20s  
HKWA op / at 52-34,21 N 003-42,94 E



in / into FI(5)Y.20s



**Bron / Source:** Fugro; PNR 2784-2019-1.

---

**\*78/20** NOORDZEE. BORKUM RIFFGRUND.

<b>Kaart / Chart</b>	<b>Int. / Int.</b>	<b>Vorig BaZ / Prev. NL NM</b>	<b>Uitgave / Edition</b>	<b>Itemnr. / Itemno.</b>
1037	1045	74/20	May 2018	1, 2, 3, 4, 5, 6, 7
1633	1417	46/20	okt 2018	6, 7

**1** Schrappen  
*Delete* FI(5)Y.20s van / from 55-12,21 N 006-59,98 E



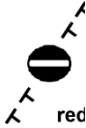



**2** Schrappen  
*Delete* FI(5)Y.20s van / from 55-12,25 N 007-04,74 E



**3** Schrappen  
*Delete* FI(5)Y.20s van / from 55-12,37 N 007-08,97 E



- 4** Schrappen  
*Delete*  FI(5)Y.20s van / from 55-12,33 N 007-16,67 E
- 5** Schrappen  
*Delete*  FI(5)Y.20s van / from 54-55,05 N 006-58,87 E
- 6** Aanbrengen  
*Insert*  op / at  
53-57,00 N 006-13,33 E  
53-57,00 N 006-20,13 E  
53-53,00 N 006-20,13 E  
53-53,00 N 006-13,33 E  
53-57,00 N 006-13,33 E
- 7** Aanbrengen  
*Insert*  Q.Y op / at 53-55,00 N 006-16,73 E

**Bron / Source:** BSH 6/2020; PNR 0312-2020-1.

---

## 79(P)/20 ATLANTISCHE OCEAAN. DEMERARA RIVER.

<b>Kaart / Chart</b>	<b>Int. / Int.</b>	<b>Itemnr. / Itemno.</b>
2017	n.a.	1

**1** Kabellegwerkzaamheden vinden plaats tussen de volgende posities:

- a. 06-49,68 N 58-09,86 W;
- b. 07-01,14 N 57-54,88 W;
- c. 08-09,63 N 57-49,50 W.

Scheepvaart wordt verzocht voorzichtig te navigeren.  
Kaarten worden bijgewerkt zodra de werkzaamheden gereed zijn.

*Submarine cable laying operations are taking place, joining the following positions:*

- a. 06-49.68 N 58-09.86 W;
- b. 07-01.14 N 57-54.88 W;
- c. 08-09.63 N 57-49.50 W.

*Mariners are requested to navigate with caution.  
Charts will be updated when works are complete.*

**Bron / Source:** UKHO 5925(P)/2019; PNR 2685-2019-3.

---



**\*80(T)/20** NOORDZEE. BOLLEN VAN GOEREE.

<b>Kaart / Chart</b>	<b>Int. / Int.</b>		<b>Itemnr. / Itemno.</b>
122	1472		1

**1** Verander  
Change



FI(4)20s32m28M  
GOEREE

op / at 51-55,52 N 003-40,12 E

in / into



Q  
GOEREE

**Bron / Source:** KW PA10; PNR 0217-2020-1.

---

**Berichten 1800 serie kaarten / Notices 1800 series charts**

---

**\*71/20** WADDENZEE. ROTTUMEROOG. HORSBORNZAND.

<b>Kaart / Chart</b>	<b>Int. / Int.</b>	<b>Vorig BaZ / Prev. NL NM</b>	<b>Uitgave / Edition</b>	<b>Itemnr. / Itemno.</b>
1812.5	n.a.	69/20	mrt 2019	1
1812.6	n.a.	69/20	mrt 2019	1

**1** Aanbrengen  
Insert



SPA-N1

op / at 53-30,70 N 006-36,95 E

**Bron / Source:** RWS MD 038/2020; PNR 0220-2020-1.

---

**\*72(T)/20** MARKERMEER

<b>Kaart / Chart</b>	<b>Int. / Int.</b>		<b>Itemnr. / Itemno.</b>
1810.3	n.a.		1, 2, 3
1810.9	n.a.		1, 2, 3

**1** Aanbrengen  
Insert



op / at 52-22,93 N 005-02,66 E

**2** Aanbrengen  
Insert



op / at 52-23,09 N 005-02,11 E

**3** Aanbrengen  
Insert



op / at 52-22,93 N 005-02,66 E  
52-23,09 N 005-02,11 E

**Bron / Source:** RWS CMIJ 6/2020; PNR 0302-2020-1.

---

**\*73/20** NOORDZEE. SCHULPENGAT. WESTGAT.

Kaart / Chart	Int. / Int.	Vorig BaZ / Prev. NL NM	Uitgave / Edition	Itemnr. / Itemno.
1801.10	n.a.	68/20	apr 2017	1
1811.2	n.a.	68/20	mrt 2019	1
1811.8	n.a.	68/20	mrt 2019	1

**1** Verplaatsen  
Move

 FI(5)Y.20s  
KM/RA 1

van / from 52-56,45 N 004-38,62 E

naar / to 52-56,26 N 004-39,30 E

**Bron / Source:** RWS MD 028/2020; PNR 0170-2020-1.

---

**\*75/20** WADDENZEE. GROOTE SIEGE.

Kaart / Chart	Int. / Int.	Vorig BaZ / Prev. NL NM	Uitgave / Edition	Itemnr. / Itemno.
1812.3	n.a.	71/20	mrt 2019	1

**1** Verander  
Change

in / into

GS 5

 Iso.G.8s  
GS 5



**Bron / Source:** RWS MD 015/2020; PNR 0091-2020-1.

---

**\*77(T)/20** WADDENZEE. HARLINGEN. KORNWERDERZAND.  
BOONTJES.

Kaart / Chart	Int. / Int.	Itemnr. / Itemno.
1811.4	n.a.	1

**1** Boontjes:  
In de vaargeul tussen Harlingen en Kornwerderzand zijn meerdere verondiepingen aangetroffen.  
De vaargeul is op deze plaatsen maximaal 0,5 meter minder diep.  
Scheepvaart wordt aangeraden met voorzichtigheid te navigeren.

*Boontjes:  
In the waterway between Harlingen and Kornwerderzand several shoals have been discovered.  
The waterway is at most 0.5 meters shallower at these locations.  
Shipping is advised to navigate with caution.*

**Bron / Source:** RWS Berna NN 002/2020; PNR 0316-2020-1.

---

**\*80(T)/20** NOORDZEE. BOLLEN VAN GOEREE.

**Kaart / Chart** 1801.6 **Int. / Int.** n.a. **Itemnr. / Itemno.** 1

**1** Verander Change op / at 51-55,52 N 003-40,12 E



Fl(4)20s32m28M  
GOEREE

in / into



Q  
GOEREE

**Bron / Source:** KW PA10; PNR 0217-2020-1.

---

**Berichten Hydrografische publicaties / Notices Hydrographic publications**

---

**\*70/20** AANLOOP ROTTERDAM. HOEK VAN HOLLAND.

**Publicatie / Publication** HP 1 **Vorig BaZ / prev. NL NM** 64/20 **Itemnr. / Itemno.** 1, 2, 3

**1** Aanbrengen van bijgevoegd verbeterbladen (blck\_hp1\_y2020\_baz70a.pdf).  
(attention! gebruik de juiste printer instellingen).

*Insert the accompanying blocks (blck\_hp1\_y2020\_baz70a.pdf).  
(attention! use the proper printer settings).*

**1** in hoofdstuk 9.4.1.6, 9.4.4 / in chapter 9.4.1.6, 9.4.4

**2** Op kaartje ,vervang tekst "Traffic Centre Hoek van Holland" door "Traffic Centre Rotterdam"

*On chart, replace text "Traffic Centre Hoek van Holland" by "Traffic Centre Rotterdam"*

**2** in hoofdstuk 9.4.4 / in chapter 9.4.4

**3** Schrap tekst "Traffic Centre Hoek van Holland" uit tabel.

*Delete text "Traffic Centre Hoek van Holland" from table.*

**3** in hoofdstuk 9.4.4.3 / in chapter 9.4.4.3

**Bron / Source:** HBR; PNR 3005-2019-2.

---

## Meetinstrumenten / Measuring instruments list

Overzicht van tijdelijke meetinstrumenten in het Nederlands zeegebied, binnenwateren en aangrenzend buitenlands gebied. Scheepvaart wordt verzocht niet te vissen noch te ankeren in de nabijheid van deze posities en op ruime afstand te passeren. Alleen de meest grootschalige kaart wordt genoemd.

Meetinstrumenten zonder markering worden als "unmarked" in de kolom "Licht/Light" aangeduid.

*Summary of temporary measuring instruments in the Netherlands sea area, inland waters and adjacent foreign waters. Shipping is requested not to fish nor anchor near these positions and to give a wide berth. Only the largest scale chart is quoted. Measuring instruments without marking are indicated as "unmarked" in the "Licht/Light" column.*

**N** Nieuw / *New*

**V** Verwijderd / *Deleted*

**G** Gewijzigd / *Changed*

Naam <i>Name</i>	Vaarwater <i>Waters</i>	Licht <i>Light</i>	Positie <i>Position</i>		Kaart <i>Chart</i>	1800 Serie <i>1800 Series</i>
DM 1	De Panne	Q	51-13,82 N	002-52,91 E		1801.2
aKust5	Haven Oostende		51-14,43 N	002-55,24 E		1801.2
MP4	Westbuitenhaven Terneuzen	unmarked	51-20,67 N	003-48,73 E	114A	1803.3B
MP01	Westerschelde	unlit	51-24,45 N	003-34,57 E	116	1801.4 en 1803.2
MP3	Pas van Borssele (boei 11 - 13)	unlit	51-24,51 N	003-42,38 E	120	1803.2 en 1803.3
MP05	Westerschelde	unlit	51-24,55 N	003-35,67 E	116	1801.4 en 1803.2
MP14	Westerschelde	unlit	51-24,66 N	003-36,71 E	116	1801.4 en 1803.2
MP2	Ten westen Sloehaven	unmarked	51-26,78 N	003-39,79 E	120	1803.2
	Platte Bank	Unlit	51-30,38 N	004-06,35 E		1805.7
	Slikken va den Dortsman	Unlit	51-32,04 N	004-02,86 E		1805.5, 1805.7
Roompot ZS 1	Roompot	Fl.Y.5s	51-37,37 N	003-46,15 E		1805.10
Roompot ZS 2	Roompot	Fl.Y.5s	51-38,31 N	003-47,94 E		1805.10
Roompot ZS Ref	Roompot	Fl.Y.5s	51-38,50 N	003-45,90 E		1805.10
Waverider	Borssele Pass	Fl(5)Y.20s	51-42,30 N	003-04,90 E	110	
	Windfarm Borssele Pass	Fl(5)Y.20s	51-42,36 N	003-04,02 E	110	
MT 11	Schouwenbank	Fl(5)Y.20s	51-42,37 N	003-16,69 E	110	1801.5
	Lodewijkbank	Fl(5)Y.20s	51-42,41 N	003-02,08 E	110	
	Windfarm Borssele Pass	Fl(5)Y.20s	51-42,68 N	003-03,33 E	110	
	Windfarm Borssele Pass	Fl(5)Y.20s	51-43,20 N	003-02,78 E	110	
	Windfarm Borssele Pass	Fl(5)Y.20s	51-43,36 N	003-03,00 E	110	
	Windfarm Borssele Pass	Fl(5)Y.20s	51-44,11 N	003-00,78 E	110	
	Windfarm Borssele Pass	Fl(5)Y.20s	51-44,59 N	002-58,20 E	110	
	Windfarm Borssele Pass	Fl(5)Y.20s	51-44,85 N	003-03,29 E	110	
	Windfarm Borssele Pass	Fl(5)Y.20s	51-44,89 N	003-01,72 E	110	
	Windfarm Borssele Pass	Fl(5)Y.20s	51-45,45 N	003-03,24 E	110	
	Windfarm Borssele Pass	Fl(5)Y.20s	51-45,83 N	003-05,13 E	110	
MT 2	Borssele	Fl(5)Y.20s	51-46,14 N	002-48,56 E		1630
MEET 10	Haringvliet	Fl(5)Y.20s	51-46,64 N	004-11,37 E		1807.6

<b>Naam Name</b>	<b>Vaarwater Waters</b>	<b>Licht Light</b>	<b>Positie Position</b>		<b>Kaart Chart</b>	<b>1800 Serie 1800 Series</b>
MT 9	Windfarm Borssele	FI(5)Y.20s	51-47,32 N	003-06,68 E	110	
MT 4	Borssele	FI(5)Y.20s	51-47,80 N	002-56,77 E		1630
FRAME 1	Haringvliet	unlit	51-47,84 N	004-07,33 E		1807.6
MEET 8	Haringvliet	FI(5)Y.20s	51-48,40 N	004-05,99 E		1807.6
MT 5	Borssele	FI(5)Y.20s	51-48,46 N	003-00,81 E	110	
MT 10	Borssele	FI(5)Y.20s	51-48,54 N	003-15,31 E	110	
MEET 9	Haringvliet	FI(5)Y.20s	51-49,18 N	004-05,61 E		1807.6
FRAME 2	Haringvliet	unlit	51-49,23 N	004-04,53 E		1807.6
MEET 7	Haringvliet	FI(5)Y.20s	51-49,45 N	004-03,87 E		1807.6
MEET 3	Haringvliet	FI(4)Y.15s	51-49,60 N	004-03,00 E		1807.6
MEET 6	Haringvliet	FI(5)Y.20s	51-49,67 N	004-04,18 E		1807.6
MEET 5	Haringvliet	FI(5)Y.20s	51-49,76 N	004-04,11 E		1807.6
MEET 2	Haringvliet	FI(3)Y.10s	51-49,90 N	004-02,50 E		1801.6
MEET 4	Haringvliet	FI(5)Y.20s	51-49,96 N	004-04,90 E		1807.6
MT 3	Borssele	FI(5)Y.20s	51-51,15 N	003-09,38 E	110	
MT 1	North Hinder	FI(5)Y.20s	51-54,53 N	002-43,52 E	1630	
	Vaarwater naar Den Oever	FI(5)Y.20s	52-57,21 N	005-01,09 E		1811.3
	Vaarwater langs de afsluitdijk	FI(5)Y.20s	53-00,63 N	005-09,82 E		1811.3
	Breezanddijk	FI(5)Y.20s	53-00,90 N	005-13,44 E		1810.4
J	Vlakte van Kerken	FI(5)Y.20s	53-08,22 N	004-58,91 E		1811.7
Wpm 05	Ballastplaat	unlit	53-11,67 N	005-21,93 E	1457	1811.4, 1811.5A, 1811.6
Wpm 04	Ballastplaat	unlit	53-12,28 N	005-21,95 E	1457	1811.4, 1811.6
Wpm 06	Ballastplaat	unlit	53-12,30 N	005-23,80 E	1457	1811.4, 1811.6
Wpm 02	Ballastplaat	unlit	53-12,83 N	005-21,22 E	1457	1811.4
I	Langezand	FI(5)Y.20s	53-13,20 N	005-05,82 E		1811.4
G	Hendrik Tjaarsplaat	FI(5)Y.20s	53-13,22 N	005-15,95 E		1811.4
Wpm 01	Ballastplaat	unlit	53-13,84 N	005-24,20 E	1457	1811.4, 1811.6
E	Ballastplaat	FI(5)Y.20s	53-13,99 N	005-20,15 E		1811.4
D	Ballastplaat	FI(5)Y.20s	53-14,64 N	005-17,04 E		1811.4
C	Ballastplaat	FI(5)Y.20s	53-15,23 N	005-12,32 E		1811.4
A	Ballastplaat	FI(5)Y.20s	53-15,87 N	005-14,45 E		1811.4
F	Ballastplaat	FI(5)Y.20s	53-15,87 N	005-19,65 E		1811.4
H	Richel	FI(5)Y.20s	53-16,62 N	005-07,33 E		1811.5E
B	Ballastplaat	FI(5)Y.20s	53-16,65 N	005-17,30 E		1811.4
	Veerbootroute	unlit	53-23,93 N	005-53,02 E		1812.2
	Ameland					
	Veerbootroute	unlit	53-24,03 N	005-48,58 E		1812.2
	Ameland					
Meet-VHG	Vierhuizergat	Unlit	53-24,87 N	006-15,73 E		1812.3
	OSTEREMS.	FI.Y.4s	53-25,95 N	006-55,59 E	1555	1812.7
	DOEKEGAT					
AZB 31	Westgat Ameland	FI(5)Y.20s	53-26,95 N	005-35,41 E		1811.6
AZB 22	Bornrif	FI(5)Y.20s	53-28,97 N	005-37,40 E	1458	1811.6
	OSTEREMS	FI.Y.4s	53-29,57 N	006-50,57 E	1460	1812.6
	DOEKEGAT					
RZGN1	Randzelgat	FI(5)Y.20s	53-34,22 N	006-37,95 E	1460	1812.6, 1812.9,
OEMS-N	Osterems	FI.Y.5s	53-37,02 N	006-48,43 E		1812.6
WEO 1	Westereems	FI(5)Y.20s	53-37,22 N	006-31,33 E	1460	1812.9
WEW1	Westereems	FI(5)Y.20s	53-37,26 N	006-22,12 E	1460	1812.9
BRKN 1	Randzelgat	FI(5)Y.20s	53-44,25 N	006-37,58 E	1633	1812.10
4x	Noordzee. Duitse	Cardinale	54-30,75 N	005-49,40 E	1037	
	Cardinale Bocht	verlichting				
	betonning	rondom				
		positie				
	Elbow Spit	FI(2)Y.5s	55-01,41 N	003-41,11 E	1037	
MessG	DanTysk	FI(5)Y.20s	55-11,68 N	007-09,28 E	1037	
	Regnar Oil Field	FI(5)Y.20s	55-18,34 N	005-22,74 E	1037	
	Regnar Oil Field	FI(5)Y.20s	55-26,34 N	005-30,37 E	1037	
	Horns Rev	FI(5)Y.20s	55-36,70 N	007-31,75 E	1037	

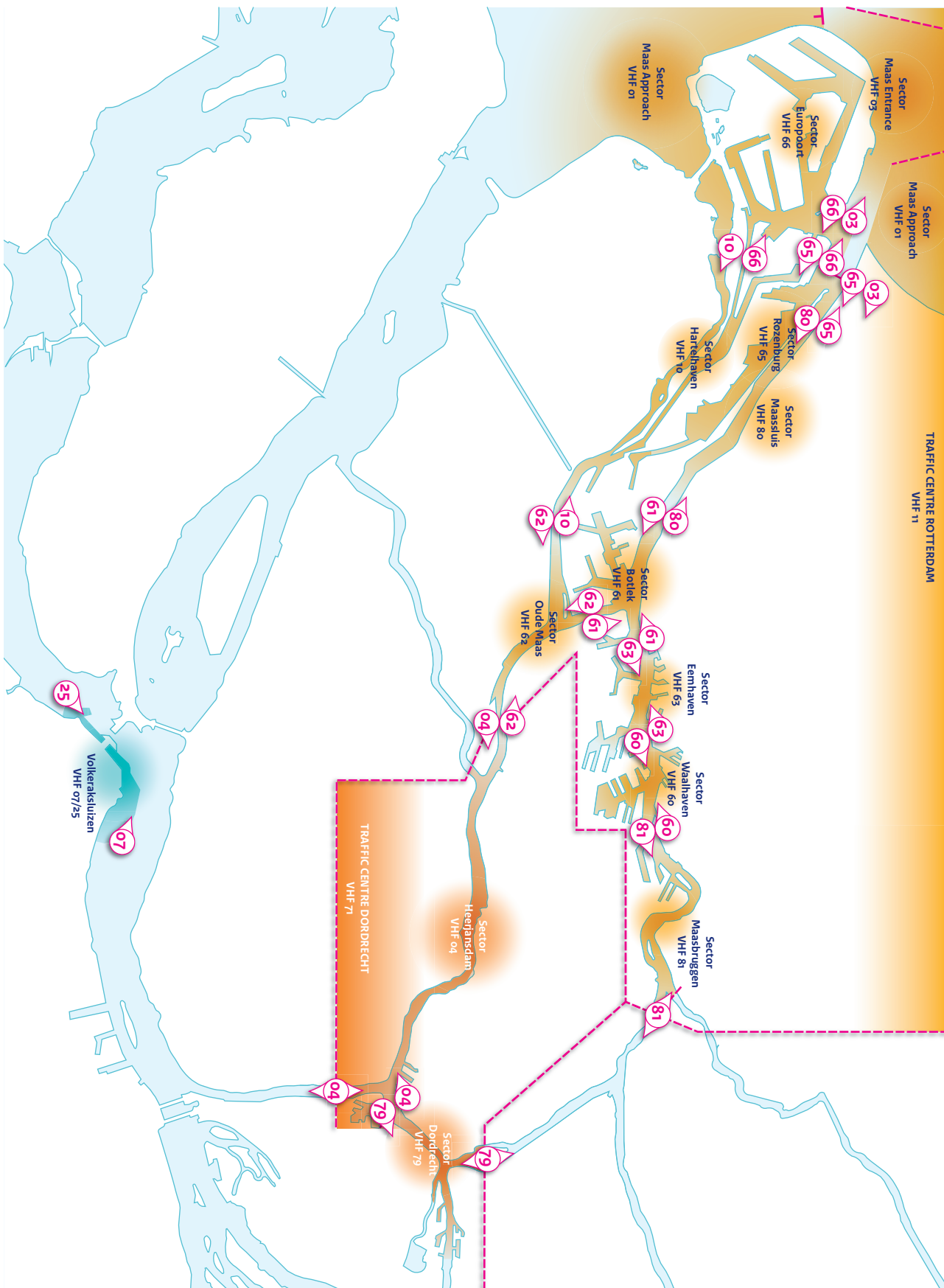
**Behoort bij BaZ nr 70/20 *Belongs to NL NtM 70/20***

9.4.4 Op kaartje, vervang tekst "TSS OFF VLIELAND" door "TSS TERSCHELLING-GERMAN BIGHT"  
*On chart, replace text "TSS OFF VLIELAND" by "TSS TERSCHELLING-GERMAN BIGHT"*

9.4.4.3 Schrap tekst "Traffic Centre Hoek van Holland" uit tabel.  
*Delete text "Traffic Centre Hoek van Holland" from table.*

Behoort bij BaZ nr 70/20 *Belongs to NL NtM 70/20*

Delete Chapter 9.4.4 (illustration) and replace by:



**Behoort bij BaZ nr 70/20 Belongs to NL NtM 70/20**

Delete table 9.4.1.6 and replace by:

---

<b>9.4.1.6</b>	<b><i>Transit</i></b>
<b>Who</b>	All vessels, except vessels with a length of 20m or less, which are located in the VTS areas.
<b>To</b>	Traffic Centres
<b>What</b>	A - D - X5
<b>When</b>	When crossing a VTS sector boundary.
<b>Remarks</b>	See also section 9.4.3 'Explanation of codes'.