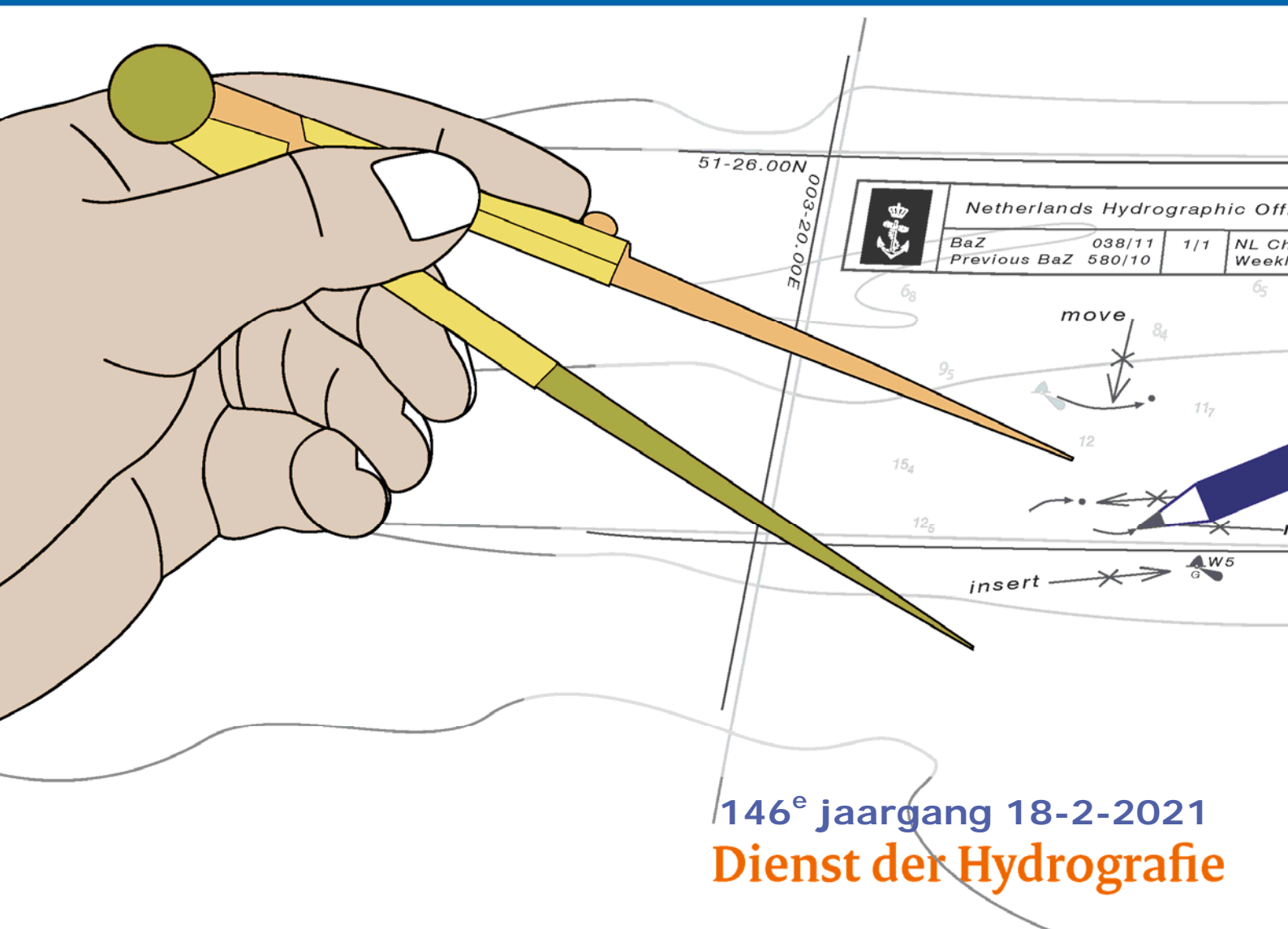




Koninklijke Marine

# BaZ | 2021

7 | BAZ 56-67  
Berichten aan Zeevarenden  
Netherlands Notice to Mariners



146<sup>e</sup> jaargang 18-2-2021  
Dienst der Hydrografie

## **Erkende verkoopagenten van Nederlandse Hydrografische publicaties** (Resellers licenced to distribute Netherlands Nautical Publications)

De Berichten aan Zeevarenden (BaZ) verschijnen wekelijks en zijn te verkrijgen:

- als printversie (PDF) via internet

<http://www.defensie.nl/onderwerpen/berichten-aan-zeevarenden/inhoud/weekedities>

- via de Database <http://www.defensie.nl/onderwerpen/berichten-aan-zeevarenden/inhoud/database>

- als boekje (tegen betaling) bij een aantal A-agenten.

- de catalogus vindt u op

<http://www.defensie.nl/onderwerpen/hydrografie/documenten/publicaties/2014/12/02/catalogus-hp7>

### **A-agenten:** (bijgewerkte kaarten)

Amsterdam: **L.J. Harri BV**, Prins Hendrikkade 94/95 "Schreierstoren", 1012 AE Amsterdam,  
Tel. +31 (0)20 - 6248052; Fax. +31 (0)20 - 6258086;

Internetpagina: [www.ljharri.nl](http://www.ljharri.nl) ; e-mail: [ljharri@xs4all.nl](mailto:ljharri@xs4all.nl)

Delfzijl: **Datema Delfzijl BV**, Zeesluizen 8, 9936 HX Delfzijl,  
Tel. +31 (0)596 - 635252; Fax. +31 (0)596 - 615245;

Internetpagina: [www.datema.nl](http://www.datema.nl) ; e-mail: [sales@datema.nl](mailto:sales@datema.nl)

Rotterdam **OneOcean (Nederlands) BV**, Parmentierplein 20, 3088 GN Rotterdam,  
Tel. +31 (0)10 - 4167622;

Internetpagina: [www.oneocean.com](http://www.oneocean.com) ; e-mail: [netherlands@oneocean.com](mailto:netherlands@oneocean.com)

**Datema Rotterdam**, Galvanistraat 148, 3029 AD Rotterdam,  
Tel. +31 (0)10 - 4366188; Fax. +31 (0)10 - 4365511 ; e-mail: [rotterdam@datema.nl](mailto:rotterdam@datema.nl)

**Harri Trading BV**, Van Weerden Poelmanweg 4, 3088 EB Rotterdam,  
Tel. +31 (0)10 - 4290333; Fax. +31 (0)10 - 4282324;

Internetpagina: [www.harritrading.nl](http://www.harritrading.nl) ; e-mail: [info@harritrading.nl](mailto:info@harritrading.nl)

Antwerpen: **Bogerd/Martin & Co.**, Oude Leeuwenrui 37, 2000 Antwerpen,  
Tel. +32 (0)32134170; Fax. +32 (0)32326167;

Internetpagina: [www.martin.be](http://www.martin.be) ; e-mail: [sales@martin.be](mailto:sales@martin.be)

Bremen: **"Seekarte" Kpt. A. Dammeyer**, Korffsdeich 3, D-28217 Bremen,  
Tel. +49 (0)4213032780;

Internetpagina: [www.seekarte.com](http://www.seekarte.com) e-mail: [seekarte@seekarte.de](mailto:seekarte@seekarte.de)

London: **OneOcean Group Limited**, Unit 4, Voltage Mollison Avenue, Enfield EN3 7XQ  
Tel. +44 (0) 1992805200 ; Fax +44 (0) 1992805410 ;

Internetpagina: [www.oneocean.com](http://www.oneocean.com) ; e-mail : [sales@oneocean.com](mailto:sales@oneocean.com)

### **B-agenten:**

Scheveningen: **Vrolijk Watersport Scheveningen**, Visafslag 1, (Hal 18-20), 2583 DM Den Haag,  
Tel: +31 (0) 70 - 4168282, Fax: +31 (0) 70 - 3060497,

internetpagina: [www.vrolijk.nl](http://www.vrolijk.nl) ; e-mail : [winkel@vrolijk.nl](mailto:winkel@vrolijk.nl) ;

St Ives: **Imray Laurie Norie & Wilson Ltd**, Wych House, The Broadway, St Ives, Huntingdon,  
Cambridgeshire PE17 4BT, Tel. +44 - (0)1480 - 462114; Fax. +44 - (0)1480 - 496109

Internetpagina: [www.imray.com](http://www.imray.com) ; e-mail: [ilnw@imray.com](mailto:ilnw@imray.com)

Bielefeld: **Delius Klasing Verlag GMBH**, Kammerratsheide 30a, Postfach 101671, D-33609  
Bielefeld, Tel: +49 (0) 521 - 559000; Fax. +49 (0)521 - 559116;

internetpagina: [www.delius-klasing.de](http://www.delius-klasing.de) ; e-mail: [info@delius-klasing.de](mailto:info@delius-klasing.de)

## Voorwoord

- Overeenkomstig SOLAS-bepalingen en het Scheepvaart Reglement Westerschelde dienen de officieel uitgegeven zeekaarten en boekwerken met Berichten aan Zeevarenden (BaZ) bijgewerkt te worden. Algemene richtlijnen voor het gebruik van BaZ staan beschreven in de jaarlijkse BaZ 3 in weekeditie 1, British Admiralty NP 100 (Mariner's Handbook) en NP 294 (How to keep your Admiralty Charts up-to-date).
- Berichten aan Zeevarenden hebben alleen betrekking op Nederlandse kaarten en hydrografische publicaties. Berichten van toepassing op buitenlands gebied op Nederlandse kaarten worden overgenomen van de hydrografische dienst van het betreffende land. Berichten bevatten algemene mededelingen, correcties op kaarten of boeken, voorlopige (P) of tijdelijke (T) berichten of een overzicht.
- Gegevens die ten grondslag liggen aan berichten worden waar nodig kartografisch gegeneraliseerd. De berichten zijn alleen bedoeld om de publicaties genoemd in het bericht te kunnen corrigeren.
- Posities worden vermeld in het referentiestelsel (geodetisch datum) dat overeenkomt met dat van de betrokken kaart. Het referentiestelsel is altijd op de kaart vermeld. Onjuiste interpretatie van de referentiestelsels kan leiden tot positiefouten van enkele honderden meters.
- Richtingen, peilingen, geleidelijnen en lichtsectoren worden rechtwijzend gegeven, in graden, gerekend vanuit zee.
- Diepten en hoogten worden gegeven in dezelfde eenheid en herleid tot hetzelfde referentievlak als gebruikt in de betrokken kaart.
- Nadruk van de berichten is toegestaan mits volledig, ongewijzigd en met bronvermelding.
- De Chef der Hydrografie verzoekt u dringend vermoede of nieuwe gevaren en onjuistheden in publicaties te melden.

## De Chef der Hydrografie

Van Alkemadeaan 786, 2597 BC Den Haag, Corr. Postbus 10000, 1780 CA Den Helder.  
tel. +31 (0)70 3162817, internetpagina: [www.hydro.nl](http://www.hydro.nl); e-mail ; [baz@hydro.nl](mailto:baz@hydro.nl)

## **Preface**

- *In accordance with SOLAS-regulations and the Scheepvaart Reglement Westerschelde official published nautical charts and books have to be kept corrected by means of Notices to Mariners (NL NM). General guidelines for the use of NL NM are described in the annual NL NM 3 in weekly edition 1, British Admiralty NP 100 (The Mariner's Handbook) and NP 294 (How to keep your Admiralty Charts up-to-date).*
- *Netherlands Notices to Mariners are only applicable for Netherlands nautical charts and hydrographic publications. Notices concerning foreign waters on Netherlands charts are adopted from the hydrographic service of that specific country. Notices contain general announcements, corrections for charts or books, preliminary (P) or temporary (T) notices or a summary.*
- *Data on which the notices are based are if necessary cartographically generalized. The notices are meant only to correct the publications that are stated in the notice.*
- *Positions are given in the reference system (geodetic datum) that corresponds with that of the relevant chart. The reference system is always printed on the chart. Incorrect interpretation of the reference system can lead to errors in the position of several hundreds of metres.*
- *Directions, bearings, leading lines and light sectors are true, in degrees, reckoned from seawards.*
- *Depths and heights are given in the same unit and are reduced to the same reference level as used in the relevant chart.*
- *Reprinting of the notices is allowed if complete, unchanged and with acknowledgement.*
- *The Hydrographer of the Netherlands Navy urges you strongly to report suspected or new dangers and errors in publications.*

## Hydrographer of the Netherlands Navy

Van Alkemadeaan 786, NL-2597 BC Den Haag, Corr. P.O. Box 10000, NL-1780 CA Den Helder,  
tel. +31 (0)70 3162817, Internetpage: [www.hydro.nl](http://www.hydro.nl); e-mail ; [baz@hydro.nl](mailto:baz@hydro.nl)

**Lijst met gebruikte afkortingen in de wekelijkse Berichten aan Zeevarenden.**

(P)	Preliminary: voorlopig BaZ
(T)	Temporary: tijdelijk BaZ
BSH	Bundesamt für Seeschifffahrt und Hydrographie (Duitse hydrografische dienst)
CNB	Centraal Nautisch Beheer Noordzeekanaalgebied
ECDIS	Electronic Chart Display and Information System: officieel elektronisch kaartstelsel
ED50	European Datum 1950: horizontale datum waarin posities worden uitgedrukt
ENC	Electronic Navigational Chart: officiële elektronische vectorkaart
GNA	Gemeenschappelijke Nautische Autoriteit (Westerschelde)
GST	Geodatastyrelsen (Deense hydrografische dienst)
HBA	Havenbedrijf Amsterdam
HBR	Havenbedrijf Rotterdam
HOV	Hydrografisch Opname Vaartuig van de Dienst der Hydrografie
HP	Hydrografische Publicatie: boekwerk van de Dienst der Hydrografie
HYD	Dienst der Hydrografie (Nederlandse hydrografische dienst)
IALA	International Association of Lighthouse Authorities
IHO	International Hydrographic Organization
INT	INTERNATIONALE kaart
KW	Kustwacht Nederland
MAS	Maritieme Autoriteit Suriname
NAP	Normaal Amsterdams Peil
NGA	National Geospatial-Intelligence Authority (amerikaanse hydrografische dienst)
NP	Nautical Publication: boekwerk van de UKHO
NtM	Notices to Mariners
PNR	Projectnummer van de Nederlandse Dienst der Hydrografie
pos	Positie
RWS Berna WSW	Rijkswaterstaat Noord-Nederland Waddenzee
RWS CMIJ	Rijkswaterstaat Centrale Meldpost IJsselmeer
RWS DZD	Rijkswaterstaat District Noord Zee en Delta (Zeeuwse wateren m.u.v. Westerschelde)
RWS MD	Rijkswaterstaat Markeringsdienst Zee en Delta
RWS Waterkamer	Rijkswaterstaat Waterdienst Waterkamer
RWS WNZ	Rijkswaterstaat West-Nederland Zuid (Dordrecht)
SHOM	Service Hydrographique et Oceanographique de la Marine (Franse hydrografische dienst)
SodM	Staatstoezicht op de Mijnen
UKHO	United Kingdom Hydrographic Office (Britse hydrografische dienst)
VDH	Verkeersdienst Den Helder
VH	Vlaamse Hydrografie
VHF	Very High Frequency
WGS84	World Geodetic System 1984: Coördinatenreferentiesysteem waarin GPS posities worden uitgedrukt.
WSA Emden	Wasser- und Schifffahrtsamt Emden

**List of Abbreviations used in weekly editions of NtM**

(P)	<i>Preliminary NtM</i>
(T)	<i>Temporary NtM</i>
BSH	<i>Bundesamt für Seeschifffahrt und Hydrographie (German HO)</i>
CNB	<i>Central Nautic Management North Sea Canal</i>
ECDIS	<i>Electronic Chart Display and Information System (official)</i>
ED50	<i>European Datum 1950: horizontal datum for defining a position</i>
ENC	<i>Electronic Navigational Chart</i>
GNA	<i>Common Nautic Management (Westerschelde)</i>
GST	<i>Geodatastyrelsen (Danish HO)</i>
HBA	<i>Port of Amsterdam</i>
HBR	<i>Port of Rotterdam</i>
HOV	<i>Hydrographic Survey Vessel</i>
HO	<i>Hydrographic Office (national service)</i>
HP	<i>Hydrographic Publication of the dutch HO</i>
HYD	<i>Dutch Hydrographic Office</i>
IALA	<i>International Association of Lighthouse Authorities</i>
IHO	<i>International Hydrographic Organization</i>
INT	<i>INTERNATIONAL chart</i>
KW	<i>Netherlands Coast Guard</i>
MAS	<i>Maritime Authority Suriname</i>
NAP	<i>Normaal Amsterdams Peil, a vertical Dutch chart datum</i>
NGA	<i>National Geospatial-Intelligence Authority (HO of the United States)</i>
NP	<i>Nautical Publication of the UKHO</i>
NtM	<i>Notices to Mariners</i>
PNR	<i>Project number of the Dutch Hydrographic Office</i>
pos	<i>position</i>
RWS	<i>Ministry of Infrastructure and the Environment</i>
RWS Berna WSW	<i>Notices to shipping Waddenzee</i>
RWS CMIJ	<i>Notices to shipping IJsselmeer</i>
RWS DZD	<i>Notices to shipping Zeeuwse wateren (not including Westerschelde)</i>
RWS MD	<i>Service for maintenance of navigational aids</i>
RWS Waterkamer	<i>Waterway information centre</i>
RWS WNZ	<i>Notices to shipping Dordrecht</i>
SHOM	<i>Service Hydrographique et Oceanographique de la Marine (French HO)</i>
SodM	<i>State authority on Mining</i>
UKHO	<i>United Kingdom Hydrographic Office</i>
VDH	<i>Trafficcentre Den Helder</i>
VHF	<i>Very High Frequency</i>
WGS84	<i>World Geodetic System 1984: standard coordinate system for the Earth.</i>
WSA Emden	<i>Wasser- und Schifffahrtsamt Emden</i>

## Inhoudsopgave

Kruisverwijzing / <i>Cross reference</i> .....	5
Algemene berichten / <i>General notices</i> .....	6
Opgeheven (P) en (T) berichten / <i>Cancelled (P) and (T) notices</i> .....	6
Berichten Zeekaarten / <i>Notices Nautical charts</i> .....	7
Berichten 1800 serie kaarten / <i>Notices 1800 series charts</i> .....	13
Berichten Hydrografische publicaties / <i>Notices Hydrographic publications</i> .....	17
Meetinstrumenten / <i>Measuring instruments list</i> .....	18

## Kruisverwijzing / *Cross reference*

In de hoofdstukken Zeekaarten, 1800 Serie kaarten en Hydrografische publicaties van dit document zijn de Berichten aan Zeevarenden gerangschikt op BaZ-nummer. Onderstaand overzicht toont deze berichten per kaartnummer en het nummer van de hydrografische publicatie.

*In the Nautical charts, 1800 Series charts and Hydrographic publications sections of this document the Notices to Mariners are sorted by NL NM-number. The overview below displays these notices sorted by chart and hydrographic publication number.*

### **Zeekaarten / *Nautical Charts***

<b>Kaart / <i>Chart</i></b>	<b>BaZ / <i>NL NM</i></b>		
<b>1035</b>	61(T)/21		
<b>116</b>	*65/21	*63/21	
<b>120</b>	*65/21		
<b>124</b>	*67/21		
<b>1457</b>	*64/21		
<b>1555</b>	*58(T)/21		
<b>1630</b>	61(T)/21		
<b>1631</b>	57/21		
<b>1633</b>	*60/21		

### **1800 serie kaarten / *1800 series charts***

<b>Kaart / <i>Chart</i></b>	<b>BaZ / <i>NL NM</i></b>			
<b>1801</b>	*65/21	*67/21	*63/21	
<b>1803</b>	62/21	*63/21	*56(T)/21	59(T)/21
<b>1805</b>	*65/21			
<b>1811</b>	*64/21			
<b>1812</b>	*66/21			

**Hydrografische publicaties/ Hydrographic publications**

Publication

BaZ / NL NM

HP 2

\*63/21

**Algemene berichten / General notices**



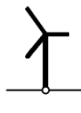


NIL

**Opgeheven (P) en (T) berichten / Cancelled (P) and (T) notices**

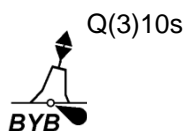
<b>Kaart / Chart</b>	<b>Int.</b>	<b>BaZ / NL NM</b>	<b>Opgeheven / Cancelled</b>
1014	1043	182(P)/19	18 feb 2021, ENGELAND. THAMES / HORNE AND WREN GAS FIELDS.
1035	1046	182(P)/19	18 feb 2021, ENGELAND. THAMES / HORNE AND WREN GAS FIELDS.
		186(T)/19	18 feb 2021, NOORDZEE. BELGIE. TSS WEST FRIESLAND.
1037	1045	16(T)/21	18 feb 2021, NOORDZEE. DUITSE BOCHT.
116	1477	*38(P)/21	18 feb 2021, WESTERSCHELDE. OOSTGAT. WESTKAPELLE. HANSWEERT.
120	1479	*38(P)/21	18 feb 2021, WESTERSCHELDE. OOSTGAT. WESTKAPELLE. HANSWEERT.
1630	1416	186(T)/19	18 feb 2021, NOORDZEE. BELGIE. TSS WEST FRIESLAND.
1631	1418	182(P)/19	18 feb 2021, ENGELAND. THAMES / HORNE AND WREN GAS FIELDS.
1801		*38(P)/21	18 feb 2021, WESTERSCHELDE. OOSTGAT. WESTKAPELLE. HANSWEERT.
1805		*38(P)/21	18 feb 2021, WESTERSCHELDE. OOSTGAT. WESTKAPELLE. HANSWEERT.

## Berichten Zeekaarten / Notices Nautical charts

### 57/21 NOORDZEE. EAST ANGLIA ONE OFFSHORE WINDFARM.

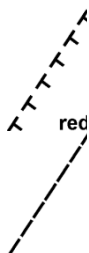
Kaart / Chart	Int. / Int.	Vorig BaZ / Prev. NL NM	Uitgave / Edition	Itemnr. / Itemno.
1631	1418	349/20	aug 2018	1, 2, 3, 4, 5, 6, 7, 8
<u>1</u> Verander Change			op / at	52-19,75 N 002-33,48 E
in / into	 Fl.Y.5s Horn(1)30s			
<u>2</u> Verander Change			op / at	52-19,37 N 002-33,69 E
in / into				
<u>3</u> Verander Change			op / at	52-18,98 N 002-33,89 E
in / into				
<u>4</u> Verander Change			op / at	52-18,60 N 002-34,10 E
in / into	 Fl.Y.5s			
<u>5</u> Schrappen Delete	Text: Under Construction (see Note)		van / from	52-18,20 N 002-33,70 E
<u>6</u> Schrappen Delete			van / from	52-19,97 N 002-33,52 E

7 Schrappen  
Delete



van / from 52-18,55 N 002-34,59 E

8 Verander  
Change



in / into

op / at  
52-19,72 N 002-33,00 E  
52-19,75 N 002-33,48 E  
52-18,60 N 002-34,10 E  
52-16,70 N 002-33,91 E

**Bron / Source:** UKHO 303/21; PNR 0132-2021-4.

---

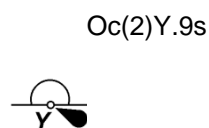
**\*58(T)/21** EEMS. OOSTFRIESCHE GAATJE.

**Kaart / Chart**  
1555

**Int. / Int.**  
1462

**Itemnr. / Itemno.**  
1

1 Schrappen  
Delete



van / from 53-21,47 N 006-59,75 E

**Bron / Source:** WSA Ems-Nordsee 29/21; PNR 0331-2021-1.

---

**\*60/21** NOORDZEE. TSS EAST FRIESLAND.

**Kaart / Chart**  
1633

**Int. / Int.**  
1417

**Vorig BaZ / Prev. NL NM** 30/21  
**Uitgave / Edition** okt 2018

**Itemnr. / Itemno.**  
1

1 Aanbrengen  
Insert



op / at 54-01,09 N 005-33,83 E

**Bron / Source:** Fugro 136462; PNR 0192-2021-1.

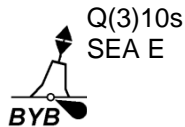
---



**61(T)/21****NOORDZEE. SEASTAR WINDFARM.****Kaart / Chart**1035  
1630**Int. / Int.**1046  
1416**Itemnr. / Itemno.**3  
1, 2, 3**1** Aanbrengen  
*Insert*

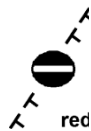
op / at

51-40,06 N 002-52,72 E

**2** Aanbrengen  
*Insert*

op / at

51-38,99 N 002-54,50 E

**3** Aanbrengen  
*Insert*

op / at

51-40,06 N 002-52,72 E  
51-38,99 N 002-54,50 E  
51-35,98 N 002-50,74 E  
51-36,71 N 002-48,61 E**Bron / Source:** VH 2021-03/096(T); PNR 0264-2021-2.

**\*63/21** WESTERSCHELDE. KAAPDUINEN. OOSTGAT.

<b>Kaart / Chart</b>	<b>Int. / Int.</b>	<b>Vorig BaZ / Prev. NL NM</b>	<b>Uitgave / Edition</b>	<b>Itemnr. / Itemno.</b>
116	1477	40/21	jun 2019	3, 4

- 3** Vaarweg: Oostgat  
Geleidelicht: Kaapduinen 130° (HP2: 0060/B0184)  
Oeverlicht laag in positie 51-28.47 N 003-30.98 E

Wijzigen geleidelicht  
van zichtbaar 115° - 145° (30°)  
naar zichtbaar: 122.5° - 137.5° (15°)

*Fairway: Oostgat*  
*Leading light: Kaapduinen 130° (HP2: 0060/B0184)*  
*Front light in position 51-28.47 N 003-30.98 E*

*Change leading light*  
*from visible 115° - 145° (30°)*  
*to visible 122.5° - 137.5° (15°)*

- 4** Vaarweg: Oostgat  
Geleidelicht: Kaapduinen 130° (HP2: 0060/B0184)  
Oeverlicht hoog in positie 51-28.40 N 003-31.13 E

Wijzigen geleidelicht  
van zichtbaar 107.5° - 152.5° (45°)  
naar zichtbaar 122.5° - 137.5° (15°)

*Fairway: Oostgat*  
*Leading light: Kaapduinen 130° (HP2: 0060/B0184)*  
*Rear light in position 51-28.40 N 003-31.13 E*

*Change leading light*  
*from visible 107.5° - 152.5° (45°)*  
*to visible 122.5° - 137.5° (15°)*

**Bron / Source:** RWS MD 065-21; PNR 0281-2021-1.

---

**\*64/21** WADDENZEE. WEST TERSCHELLING. SLENK.

<b>Kaart / Chart</b>	<b>Int. / Int.</b>	<b>Vorig BaZ / Prev. NL NM</b>	<b>Uitgave / Edition</b>	<b>Itemnr. / Itemno.</b>
1457.B	1464	354/20	mei 2019	1, 2

**1** Verander Change LFI.G.8s S 5A op / at 53-20,09 N 005-12,66 E



in / into Iso.G.4s S 5A



**2** Verander Change LFI.R.8s S 6A op / at 53-20,15 N 005-12,70 E



in / into Iso.R.4s S 6A



**Bron / Source:** RWS; PNR 0148-2021-1.

---

**\*65/21** WESTERSCHELDE. OOSTGAT. HANSWEERT.

<b>Kaart / Chart</b>	<b>Int. / Int.</b>	<b>Vorig BaZ / Prev. NL NM</b>	<b>Uitgave / Edition</b>	<b>Itemnr. / Itemno.</b>
116	1477	63/21	jun 2019	1
120	1479	44/21	jan 2021	2
120.D	1479	44/21	jan 2021	3

**1** Aanbrengen van bijgevoegd verbeterblad (blck\_c116\_y2021\_baz065).  
(Attentie! gebruik de juiste printer instellingen).

*Insert the accompanying block (blck\_c116\_y2021\_baz065).  
(Attention! use the proper printer settings).*

**2** Aanbrengen van bijgevoegd verbeterblad (blck\_c120\_y2021\_baz065).  
(Attentie! gebruik de juiste printer instellingen).

*Insert the accompanying block (blck\_c120\_y2021\_baz065).  
(Attention! use the proper printer settings).*

**3** Aanbrengen van bijgevoegd verbeterblad (blck\_c120D\_y2021\_baz065).  
(Attentie! gebruik de juiste printer instellingen).

*Insert the accompanying block (blck\_c120D\_y2021\_baz065).  
(Attention! use the proper printer settings).*




**Bron / Source:** GNA Bass 144-2020; PNR 2865-2020-8.

---

---

**\*67/21**

**IJMUIDEN. OUDE BUITENHAVEN.**

<b>Kaart / Chart</b>	<b>Int. / Int.</b>	<b>Vorig BaZ / Prev. NL NM</b>	<b>Uitgave / Edition</b>	<b>Itemnr. / Itemno.</b>
124.A	1471	369/20	nov 2020	1, 2
<b>1</b> Verplaatsen Move	Iso.4s NK 5		van / from	52-28,01 N 004-34,68 E
			naar / to	52-28,02 N 004-34,74 E
<b>2</b> Verander Change	ZK 4		op / at	52-27,87 N 004-34,30 E
in / into	Iso.R.4s ZK 4			
	 			

**Bron / Source:** RWS MD 047-2021; PNR 0186-2021-1.

---

## Berichten 1800 serie kaarten / Notices 1800 series charts

---

### \*56(T)/21 WESTERSCHELDE. KETELPLAAT. V CAUWELAERTSLUIS.

**Kaart / Chart** 1803.6 **Int. / Int.** n.a. **Itemnr. / Itemno.** 1, 2

**1** Schrappen  
*Delete*  F.G. van / from 51-16,75 N 004-19,38 E

**2** Aanbrengen  
*Insert*  F.I.Y  
BD op / at 51-16,75 N 004-19,37 E

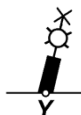
**Bron / Source:** Bass 08/2021; PNR 0166-2021-2.

---

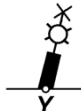
### 59(T)/21 WESTERSCHELDE. FORT ST FILIPS.

**Kaart / Chart** 1803.6 **Int. / Int.** n.a. **Itemnr. / Itemno.** 1, 2, 3, 4

**1** Aanbrengen  
*Insert*  Q.Y  
F1 op / at 51-15,45 N 004-18,38 E

**2** Aanbrengen  
*Insert*  Q.Y  
F2 op / at 51-15,54 N 004-18,24 E

**3** Aanbrengen  
*Insert*  Q.Y  
F3 op / at 51-15,90 N 004-18,34 E

**4** Aanbrengen  
*Insert*  Q.Y  
F4 op / at 51-16,08 N 004-18,57 E

**Bron / Source:** VH 2021-03/100(T); PNR 0264-2021-4.

---

**62/21****ANTWERP EURO TERMINAL. VERREBROEKDOK.**

<b>Kaart / Chart</b>	<b>Int. / Int.</b>	<b>Vorig BaZ / Prev. NL NM</b>	<b>Uitgave / Edition</b>	<b>Itemnr. / Itemno.</b>
1803.6	n.a.	52/21	apr 2019	1

**1** Aanbrengen  
Insert

Steiger/Jetty

op / at	51-15,95 N	004-12,86 E
	51-15,98 N	004-12,78 E
	51-16,12 N	004-12,90 E

**Bron / Source:** VH 2020-341; PNR 2840-2020-8.**\*63/21****WESTERSCHELDE. KAAPDUINEN. OOSTGAT.**

<b>Kaart / Chart</b>	<b>Int. / Int.</b>	<b>Vorig BaZ / Prev. NL NM</b>	<b>Uitgave / Edition</b>	<b>Itemnr. / Itemno.</b>
1801.4	n.a.	54/21	jul 2020	3, 4
1803.10	n.a.	62/21	apr 2019	3, 4
1803.2	n.a.	62/21	apr 2019	3, 4

**3** Vaarweg: Oostgat  
Geleidelicht: Kaapduinen 130° (HP2: 0060/B0184)  
Oeverlicht laag in positie 51-28.47 N 003-30.98 EWijzigen geleidelicht  
van zichtbaar 115° - 145° (30°)  
naar zichtbaar: 122.5° - 137.5° (15°)*Fairway: Oostgat*  
*Leading light: Kaapduinen 130° (HP2: 0060/B0184)*  
*Front light in position 51-28.47 N 003-30.98 E**Change leading light*  
*from visible 115° - 145° (30°)*  
*to visible 122.5° - 137.5° (15°)***4** Vaarweg: Oostgat  
Geleidelicht: Kaapduinen 130° (HP2: 0060/B0184)  
Oeverlicht hoog in positie 51-28.40 N 003-31.13 EWijzigen geleidelicht  
van zichtbaar 107.5° - 152.5° (45°)  
naar zichtbaar 122.5° - 137.5° (15°)*Fairway: Oostgat*  
*Leading light: Kaapduinen 130° (HP2: 0060/B0184)*  
*Rear light in position 51-28.40 N 003-31.13 E**Change leading light*  
*from visible 107.5° - 152.5° (45°)*  
*to visible 122.5° - 137.5° (15°)***Bron / Source:** RWS MD 065-21; PNR 0281-2021-1.

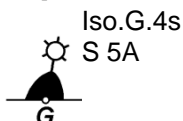
**\*64/21** WADDENZEE. WEST TERSCHELLING. SLENK.

<b>Kaart / Chart</b>	<b>Int. / Int.</b>	<b>Vorig BaZ / Prev. NL NM</b>	<b>Uitgave / Edition</b>	<b>Itemnr. / Itemno.</b>
1811.5D	n.a.	390/20	mrt 2020	1, 2

**1** Verander Change LFI.G.8s S 5A op / at 53-20,09 N 005-12,66 E



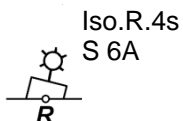
in / into



**2** Verander Change LFI.R.8s S 6A op / at 53-20,15 N 005-12,70 E



in / into



**Bron / Source:** RWS; PNR 0148-2021-1.

---

**\*65/21** WESTERSCHELDE. OOSTGAT. HANSWEERT.

<b>Kaart / Chart</b>	<b>Int. / Int.</b>	<b>Vorig BaZ / Prev. NL NM</b>	<b>Uitgave / Edition</b>	<b>Itemnr. / Itemno.</b>
1801.3	n.a.	63/21	jul 2020	4
1801.5	n.a.	63/21	jul 2020	5
1805.4	n.a.	03/21	feb 2018	6

**4** Aanbrengen van bijgevoegd verbeterblad (blck\_c1801.3\_y2021\_baz065).  
(Attentie! gebruik de juiste printer instellingen).

*Insert the accompanying block (blck\_c1801.3\_y2021\_baz065).  
(Attention! use the proper printer settings).*

**5** Aanbrengen van bijgevoegd verbeterblad (blck\_c1801.5\_y2021\_baz065).  
(Attentie! gebruik de juiste printer instellingen).

*Insert the accompanying block (blck\_c1801.5\_y2021\_baz065).  
(Attention! use the proper printer settings).*

**6** Aanbrengen van bijgevoegd verbeterblad (blck\_c1805.4\_y2021\_baz065).  
(Attentie! gebruik de juiste printer instellingen).

*Insert the accompanying block (blck\_c1805.4\_y2021\_baz065).  
(Attention! use the proper printer settings).*

**Bron / Source:** GNA Bass 144-2020; PNR 2865-2020-8.

---

---

**\*66/21**                    WADDENZEE. UITHUIZERWAD.

<b>Kaart / Chart</b>	<b>Int. / Int.</b>	<b>Vorig BaZ / Prev. NL NM</b>	<b>Uitgave / Edition</b>	<b>Itemnr. / Itemno.</b>
1812.6	n.a.	49/21	mrt 2020	1

**1** Aanbrengen                    R 20A                    op / at                    53-29,77 N    006-41,69 E  
*Insert*



**Bron / Source:**            RWS MD 051-2021; PNR 0211-2021-1.

---

**\*67/21**                    IJMUIDEN. OUDE BUITENHAVEN.

<b>Kaart / Chart</b>	<b>Int. / Int.</b>	<b>Vorig BaZ / Prev. NL NM</b>	<b>Uitgave / Edition</b>	<b>Itemnr. / Itemno.</b>
1801.8A	n.a.	65/21	jul 2020	1, 2

**1** Verplaatsen                    Iso.4s                    van / from                    52-28,01 N    004-34,68 E  
*Move*                    NK 5

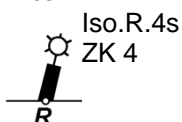


naar / to                    52-28,02 N    004-34,74 E

**2** Verander                    ZK 4                    op / at                    52-27,87 N    004-34,30 E  
*Change*



in / into



**Bron / Source:**            RWS MD 047-2021; PNR 0186-2021-1.

---



## Berichten Hydrografische publicaties / *Notices Hydrographic publications*

---

**\*63/21** WESTERSCHELDE. KAAPDUINEN. OOSTGAT.

<b>Publicatie / <i>Publication</i></b>		<b>Vorig BaZ / <i>prev. NL NM</i></b>	<b>Itemnr. / <i>Itemno.</i></b>
HP 2	Lichtenlijst van Nederland en aangrenzend gebied	39/21	1, 2

**1** Aanbrengen van bijgevoegd verbeterblad (blck\_hp2\_y2021\_baz063a.pdf).  
(attentie! gebruik de juiste printer instellingen).

*Insert the accompanying block (blck\_hp2\_y2021\_baz063a.pdf).  
(attention! use the proper printer settings).*

**1 op pagina 8 / at page 8**

**2** Aanbrengen van bijgevoegd verbeterblad (blck\_hp2\_y2021\_baz063b.pdf).  
(attentie! gebruik de juiste printer instellingen).

*Insert the accompanying block (blck\_hp2\_y2021\_baz063b.pdf).  
(attention! use the proper printer settings).*

**2 op pagina 9 / at page 9**

**Bron / *Source:*** RWS MD 065-21; PNR 0281-2021-1.

---

## Meetinstrumenten / Measuring instruments list

Overzicht van tijdelijke meetinstrumenten in het Nederlands zeegebied, binnenwateren en aangrenzend buitenlands gebied. Scheepvaart wordt verzocht niet te vissen noch te ankeren in de nabijheid van deze posities en op ruime afstand te passeren. Alleen de meest grootschalige kaart wordt genoemd.

Meetinstrumenten zonder markering worden als "unmarked" in de kolom "Licht/Light" aangeduid.

*Summary of temporary measuring instruments in the Netherlands sea area, inland waters and adjacent foreign waters. Shipping is requested not to fish nor anchor near these positions and to give a wide berth. Please note that only the largest scale chart is quoted. Measuring instruments without markings are indicated as "unmarked" in the "Licht/Light" column.*

**N** Nieuw / New

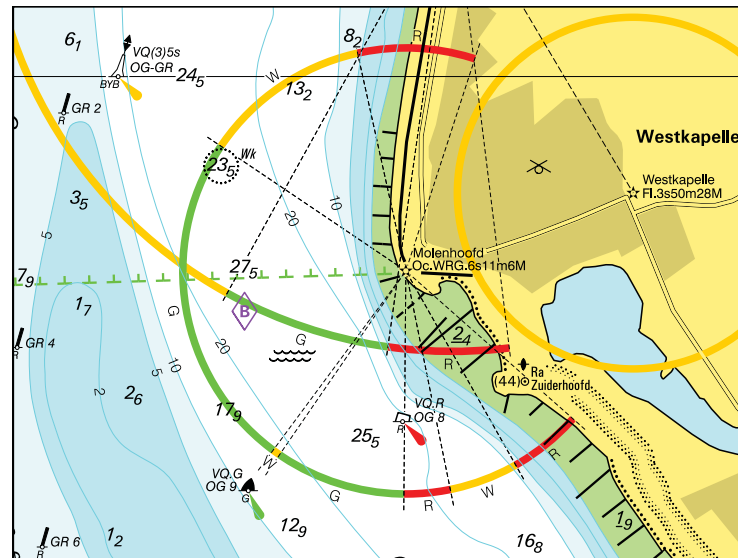
**V** Verwijderd / Deleted

**G** Gewijzigd / Changed

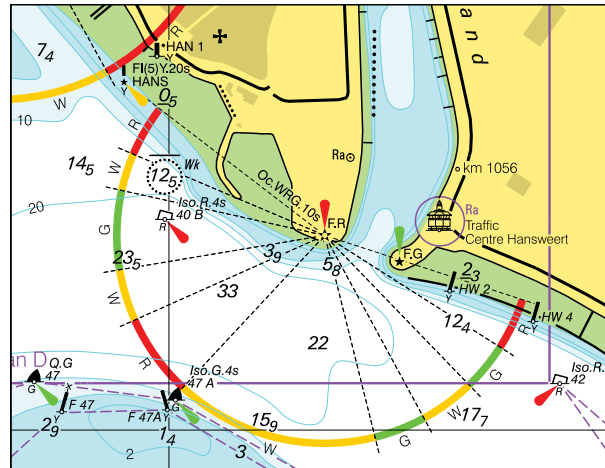
Naam Name	Vaarwater Waters	Licht Light	Positie Position		Kaart Chart	1800 Serie 1800 Series
aKust34	De Panne		51-13,23 N	002-52,17 E		1801.2
DM 1	De Panne	Q	51-13,82 N	002-52,91 E		1801.2
aKust5	Haven Oostende		51-14,43 N	002-55,24 E		1801.2
RWS 9	Schaar van Spijkerplaat	unlit	51-23,98 N	003-39,91 E	116, 120	1801.4, 1803.2
aKust12	Noordoost van Oostende		51-24,09 N	003-18,16 E		1801.3
RWS 7	Schaar van Spijkerplaat	unlit	51-24,16 N	003-39,49 E	116, 120	1801.4, 1803.2
RWS 5	Schaar van Spijkerplaat	unlit	51-24,52 N	003-38,68 E	116, 120	1801.4, 1803.2
RWS 3	Schaar van Spijkerplaat	unlit	51-24,60 N	003-38,17 E	116, 120	1801.4, 1803.2
ZS 5	Pietermanskreek	FL.Y.4s	51-28,04 N	004-08,90 E		1805.7
ZS 6	Pietermanskreek	FL.Y.4s	51-28,89 N	004-07,72 E		1805.7
ZS 4	Lodijksche Gat	FL.Y.4s	51-29,12 N	004-10,01 E		1805.7
	Platte Bank	unlit	51-30,38 N	004-06,35 E		1805.7
BOSKALI S 2	Oosterschelde	FI(5)Y.20s	51-31,17 N	004-01,18 E	110	1805.5, 1805.10
WW_MP 1	Oosterschelde		51-31,94 N	003-57,04 E		1805.5
WW_MP 2	Oosterschelde		51-32,02 N	003-57,05 E		1805.5
	Slikken va den Dortsman	unlit	51-32,04 N	004-02,86 E		1805.5, 1805.7
ZS 3	Nabij inloop Zandkreek	FL.Y.4s	51-32,89 N	003-53,48 E		1805.5
ZS 2	Nabij inloop Zandkreek	FL.Y.4s	51-33,10 N	003-54,67 E		1805.5
ZS 1	Nabij inloop Zandkreek	FL.Y.4s	51-33,55 N	003-55,46 E		1805.5
ZS 7	Brabantsche Vaarwater	FL.Y.4s	51-34,49 N	003-57,92 E		1805.5
Roompot ZS 1	Roompot	FL.Y.5s	51-37,37 N	003-46,15 E		1805.10
Roompot ZS 2	Roompot	FL.Y.5s	51-38,31 N	003-47,94 E		1805.10
BOSKALI S 1	Hammen	FI(5)Y.20s	51-38,39 N	003-53,22 E	110	1805.5, 1805.10
Roompot ZS Ref	Roompot	FL.Y.5s	51-38,50 N	003-45,90 E		1805.10
Waverider	Borssele Pass	FI(5)Y.20s	51-42,30 N	003-04,90 E	110	
	Lodewijkbank	FI(5)Y.20s	51-42,41 N	003-02,08 E	110	
MEET 7	Haringvliet	FI(5)Y.20s	51-49,45 N	004-03,87 E		1807.6
MEET 3	Haringvliet	FI(4)Y.15s	51-49,60 N	004-03,00 E		1807.6
MEET 6	Haringvliet	FI(5)Y.20s	51-49,67 N	004-04,18 E		1807.6

<b>Naam Name</b>	<b>Vaarwater Waters</b>	<b>Licht Light</b>	<b>Positie Position</b>		<b>Kaart Chart</b>	<b>1800 Serie 1800 Series</b>
MEET 5	Haringvliet	FI(5)Y.20s	51-49,76 N	004-04,11 E		1807.6
MEET 2	Haringvliet	FI(3)Y.10s	51-49,90 N	004-02,50 E		1801.6
MEET 4	Haringvliet	FI(5)Y.20s	51-49,96 N	004-04,90 E		1807.6
FL-71	Markerwadden	FI(5)Y.20s	52-34,78 N	005-24,73 E		1810.9
4x	Markerwadden	Kardinale verlichting rondom positie	52-34,98 N	005-21,11 E		1810.9
Kardinale betonning	Vaarwater naar Den Oever	FI(5)Y.20s	52-57,21 N	005-01,09 E		1811.3
	Vaarwater langs de afsluitdijk	FI(5)Y.20s	53-00,63 N	005-09,82 E		1811.3
LEV-BZD- IJS	Breezanddijk	FI(5)Y.20s	53-00,90 N	005-14,72 E		1810.4
	Noordzee	FI(5)Y.20s	53-06,99 N	002-11,89 E	1035	
	Ems	FI.Y.5s	53-09,75 N	007-22,28 E		1812.8A
	Ems	FI.Y.5s	53-11,55 N	007-24,44 E		1812.8B
Wpm 05	Ballastplaat	unlit	53-11,67 N	005-21,93 E	1457	1811.4, 1811.5A, 1811.6
Wpm 04	Ballastplaat	unlit	53-12,28 N	005-21,95 E	1457	1811.4, 1811.6
Wpm 06	Ballastplaat	unlit	53-12,30 N	005-23,80 E	1457	1811.4, 1811.6
Wpm 02	Ballastplaat	unlit	53-12,83 N	005-21,22 E	1457	1811.4
Wpm 01	Ballastplaat	unlit	53-13,84 N	005-24,20 E	1457	1811.4, 1811.6
	Ems	FI.Y.5s	53-14,19 N	007-23,81 E		1812.8
	Unterems	unlit	53-19,21 N	007-18,54 E	1555	1812.8
	Unterems	unlit	53-19,21 N	007-18,26 E	1555	1812.8
	Unterems	unlit	53-19,22 N	007-18,70 E	1555	1812.8
	Veerbootroute Ameland	unlit	53-23,93 N	005-53,02 E		1812.2
	Veerbootroute Ameland	unlit	53-24,03 N	005-48,58 E		1812.2
Meet- VHG	Vierhuizergat	unlit	53-24,87 N	006-15,73 E		1812.3
	OSTEREMS. DOEKEGAT	FI.Y.4s	53-25,95 N	006-55,59 E	1555	1812.7
AZB 31	Westgat Ameland	FI(5)Y.20s	53-26,95 N	005-35,41 E		1811.6
AZB 22	Bornrif	FI(5)Y.20s	53-28,97 N	005-37,40 E	1458	1811.6
	OSTEREMS DOEKEGAT	FI.Y.4s	53-29,57 N	006-50,57 E	1460	1812.6
RZGN1	Randzelgat	FI(5)Y.20s	53-34,22 N	006-37,95 E	1460	1812.6, 1812.9,
OEMS-N	Osterems	FI.Y.5s	53-37,02 N	006-48,43 E		1812.6
WEO 1	Westereems	Iso.Y.2s	53-37,22 N	006-31,33 E	1460	1812.9, 1812.10
WEW1	Westereems	FI(5)Y.20s	53-37,26 N	006-22,12 E	1460	1812.9
BRKN 1	Randzelgat	FI(5)Y.20s	53-44,25 N	006-37,58 E	1633	1812.10
	Noordzee. Duitse bocht	FI(5)Y.20s	53-47,33 N	007-28,33 E	1037	
4x	Noordzee. Duitse Bocht	Cardinale verlichting rondom positie	54-30,75 N	005-49,40 E	1037	
	Elbow Spit	FI(2)Y.5s	55-01,41 N	003-41,11 E	1037	
	Regnar Oil Field	FI(5)Y.20s	55-18,34 N	005-22,74 E	1037	
	Regnar Oil Field	FI(5)Y.20s	55-26,34 N	005-30,37 E	1037	
	Noordzee	unmarked	55-27,94 N	005-07,47 E	1037	
	Noordzee	unmarked	55-32,54 N	005-02,44 E	1037	
	Noordzee	unmarked	55-33,84 N	005-00,73 E	1037	
	Noordzee	unmarked	55-35,13 N	004-59,01 E	1037	
	Noordzee	unmarked	55-36,42 N	004-57,29 E	1037	
	Horns Rev	FI(5)Y.20s	55-36,70 N	007-31,75 E	1037	
	Noordzee	unmarked	55-37,71 N	004-55,56 E	1037	
	Noordzee	unmarked	55-39,00 N	004-53,84 E	1037	
	Noordzee	unmarked	55-41,81 N	004-49,37 E	1037	
	Noordzee	unmarked	55-42,52 N	004-48,64 E	1037	
	Noordzee	unmarked	55-42,88 N	004-48,26 E	1037	

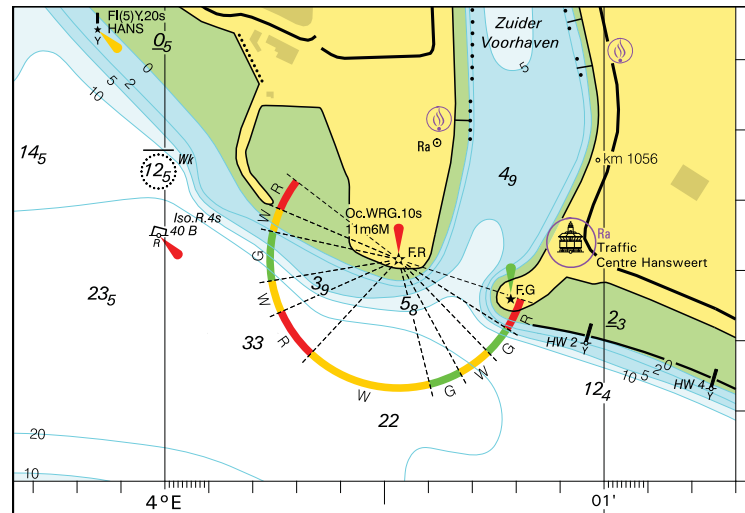
Verbeterblad voor kaart 116 bij BaZ 065/21 Afm. blad 97.3 x 73.3 mm  
Block for chart 116 to NL NtM 065/21 Size block 97.3 x 73.3 mm  
Insert in position approx. 51-31.6 N 003-26.1 E



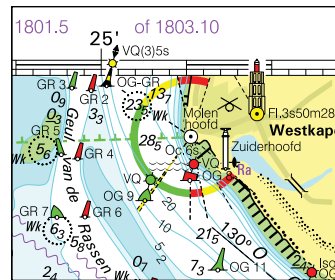
Verbeterblad voor kaart 120 bij BaZ 065/21 Afm. blad 80.0 x 61.7 mm  
Block for chart 120 to NL NtM 065/21 Size block 80.0 x 61.7 mm  
Insert in position approx. 51-26.4 N 004-00.5 E



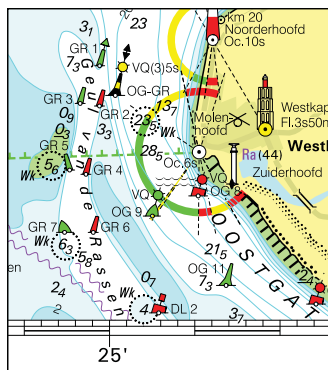
Verbeterblad voor kaart 120D bij BaZ 065/21 Afm. blad 98.7 x 67.2 mm  
Block for chart 120D to NL NtM 065/21 Size block 98.7 x 67.2 mm  
Insert in position approx. 51-26.4 N 004-00.5 E



Verbeterblad bij kaart 1801.3 voor BaZ 065/21 Afm. blad 44.0 x 36.3 mm  
*Block for chart 1801.3 to NL NtM 065/21 Size block 44.0 x 36.3 mm*  
*Insert in position approx. 51-31.6 N 003-26.1 E*

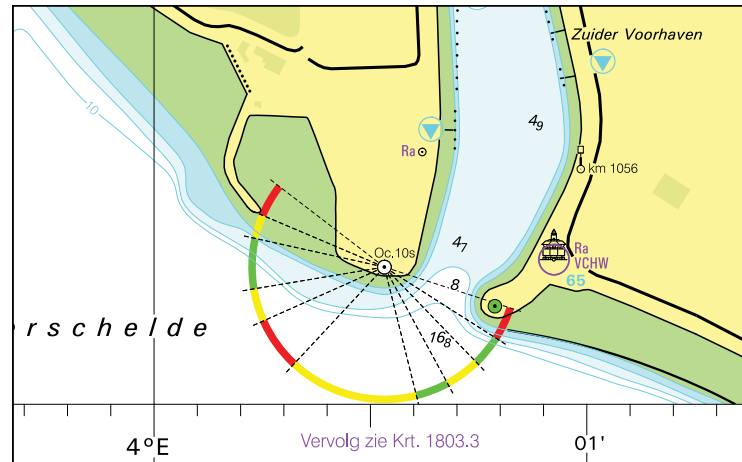


Verbeterblad voor kaart 1801.5 bij BaZ 065/21 Afm. blad 42.9 x 48.1 mm  
Block for chart 1801.5 to NL NtM 065/21 Size block 42.9 x 48.1 mm  
Insert in position approx. 51-31.3 N 003-25.7 E





Verbeterblad voor kaart 1805.4 bij BaZ 065/21 Afm. blad 97.9 x 60.6 mm  
Block for chart 1805.4 to NL NtM 065/21 Size block 97.9 x 60.6 mm  
Insert in position approx. 51-26.4 N 004-00.5 E



## MONDING WESTERSCHELDE

Nr.	Naam/Plaats	N/O	Karakter-Lichtsterkte mistsein	Elevatie m.	Bereik	Beschrijving / hoogte in m.	Aanvullende gegevens
<b>0060</b> <i>B0184</i>	Kaapduinen Geleidelichten 130° <b>Laag</b>	51° 28'.5 3° 31'.0	Oc W 5s  5.60	27	13	GIRHS toren 13.8	<i>ec 1</i> Zichtbaar: 122.5° - 137.5° ( 15°) Synchroon met hoog licht

**MONDING WESTERSCHELDE**

Nr.	Naam/Plaats	N/O	Karakter-Lichtsterkte mistsein	Elevatie m.	Bereik	Beschrijving / hoogte in m.	Aanvullende gegevens
<b>0062</b> <i>B0184.1</i>	<b>Hoog</b> 220 m van lage licht	51° 28'.4 3° 31'.1	Oc W 5s	36	13	RGHS toren 12.6	<i>ec 1</i> Zichtbaar: 122.5° - 137.5° (15°)