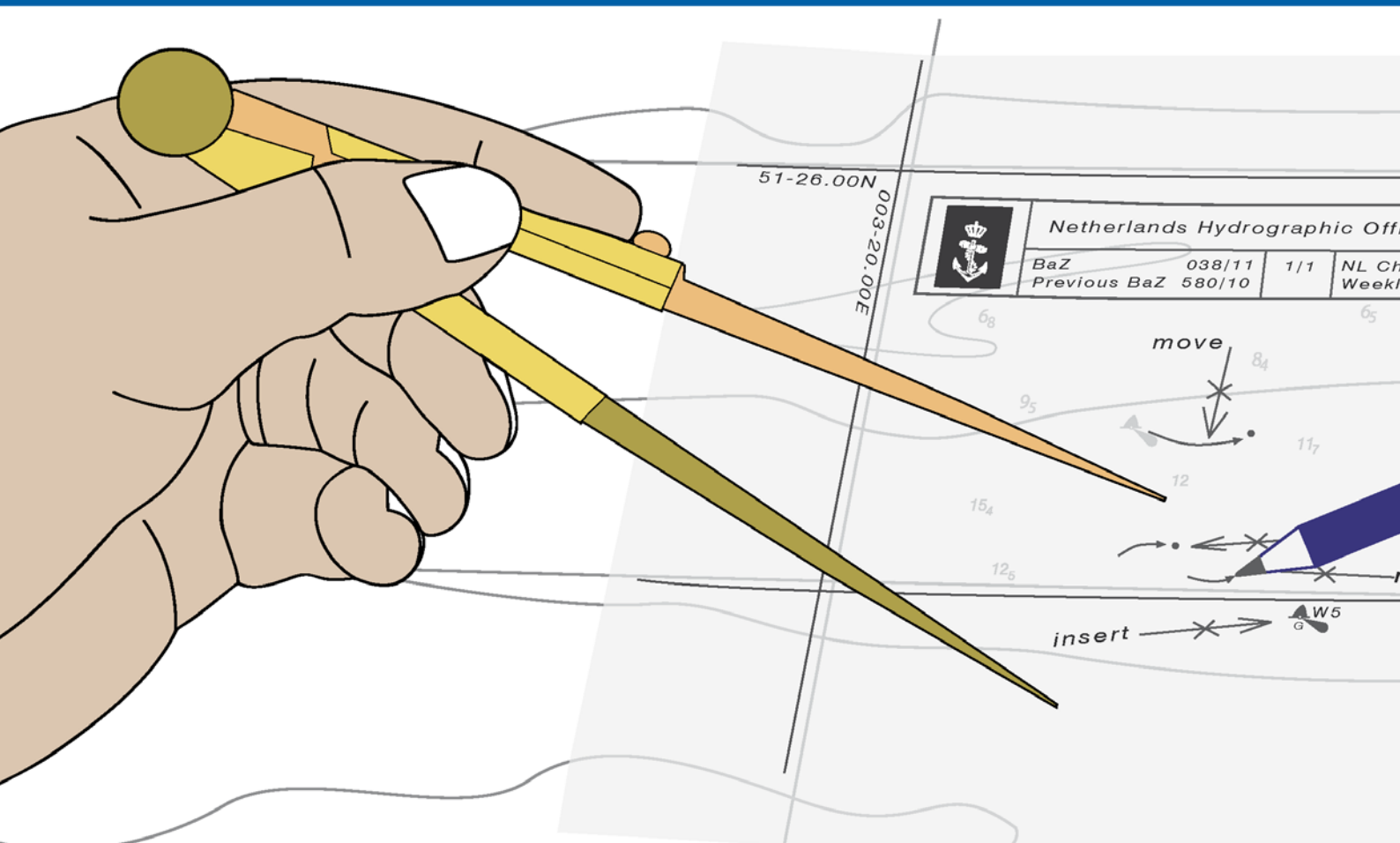




Koninklijke Marine

# BaZ | 2021

49 | BAZ 425-431  
Berichten aan Zeevarenden  
Netherlands Notice to Mariners



146<sup>e</sup> jaargang 9-12-2021  
Dienst der Hydrografie

## Erkende verkoopagenten van Nederlandse Hydrografische publicaties

*(Resellers licenced to distribute Netherlands Nautical Publications)*

De Berichten aan Zeevarenden (BaZ) verschijnen wekelijks en zijn te verkrijgen:

- als printversie (PDF) via internet <http://www.defensie.nl/onderwerpen/berichten-aan-zeevarenden/inhoud/weekedities>
- via de Database <http://www.defensie.nl/onderwerpen/berichten-aan-zeevarenden/inhoud/database>
- als boekje (tegen betaling) bij een aantal A-agenten

### A-agenten: (bijgewerkte kaarten)

Delfzijl	<b>Datema Delfzijl BV</b> Zeesluizen 8 9936 HX Delfzijl	Tel. +31 (0)596 - 635252 Fax +31 (0)596 - 615245
		Website: <a href="http://www.datema.nl">www.datema.nl</a> E-mail: <a href="mailto:sales@datema.nl">sales@datema.nl</a>
Rotterdam	<b>L.J. Harri BV</b> Van der Takstraat 218 3071 LM Rotterdam	Tel. +31 (0)10 - 2142705 Website: <a href="http://www.ljharri.nl">www.ljharri.nl</a> E-mail: <a href="mailto:ljharri@xs4all.nl">ljharri@xs4all.nl</a>
		<b>OneOcean (Nederlands) BV</b> Parmentierplein 20 3088 GN Rotterdam
	<b>Datema Rotterdam</b> Galvanistraat 148 3029 AD Rotterdam	Tel. +31 (0)10 - 4366188 Fax +31 (0)10 - 4365511 Website: <a href="http://www.datema.nl">www.datema.nl</a> E-mail: <a href="mailto:rotterdam@datema.nl">rotterdam@datema.nl</a>
	<b>Harri Trading BV</b> Van Weerden Poelmanweg 4 3088 EB Rotterdam	Tel. +31 (0)10 - 4290333 Website: <a href="http://www.harritrading.nl">www.harritrading.nl</a> E-mail: <a href="mailto:info@harritrading.nl">info@harritrading.nl</a>
Antwerpen	<b>Bogerd Martin NV</b> Oude Leeuwenrui 37 2000 Antwerpen	Tel. +32 (0)32134170 Website: <a href="http://www.bogerdmartin.com">www.bogerdmartin.com</a> E-mail: <a href="mailto:sales.antwerp@bogerdmartin.com">sales.antwerp@bogerdmartin.com</a>
Bremen	<b>"Seekarte" Kpt. A. Dammeyer</b> Korffsdeich 3 D-28217 Bremen	Tel. +49 (0)4213032780 Website: <a href="http://www.seekarte.de">www.seekarte.de</a> E-mail: <a href="mailto:seekarte@seekarte.de">seekarte@seekarte.de</a>
London	<b>OneOcean (Head Office)</b> Unit 4, Voltage Mollison Avenue Enfield EN3 7XQ	Tel. +44 (0) 1992805200 Fax +44 (0) 1992805410 Website: <a href="http://www.oneocean.com">www.oneocean.com</a> E-mail: <a href="mailto:sales@oneocean.com">sales@oneocean.com</a>

### B-agenten:

Den Haag	<b>Vrolijk Watersport Scheveningen</b> Visafslagweg 1, hal 18-20 2583 DM Den Haag	Tel. +31 (0) 70 - 4168282 Fax +31 (0) 70 - 3060497 Website: <a href="http://www.vrolijk.nl">www.vrolijk.nl</a> E-mail: <a href="mailto:scheveningen@vrolijk.nl">scheveningen@vrolijk.nl</a>
St. Ives	<b>Imray Laurie Norie &amp; Wilson Ltd</b> Wych House, The Broadway St Ives, Cambridgeshire PE27 5BT	Tel. +44 (0)1480 - 462114 Fax +44 (0)1480 - 496109 Website: <a href="http://www.imray.com">www.imray.com</a> E-mail: <a href="mailto:ilnw@imray.com">ilnw@imray.com</a>
Bielefeld	<b>Delius Klasing Verlag GMBH</b> Siekerwall 21 D-33602 Bielefeld	Tel +49 (0)521 - 559000 Fax. +49 (0)521 - 559116 Website: <a href="http://www.delius-klasing.de">www.delius-klasing.de</a> E-mail: <a href="mailto:info@delius-klasing.de">info@delius-klasing.de</a>

## Voorwoord

- Overeenkomstig SOLAS-bepalingen dienen de officieel uitgegeven zeekaarten en boekwerken met Berichten aan Zeevarenden (BaZ) bijgewerkt te worden. Algemene richtlijnen voor het gebruik van BaZ staan beschreven in de jaarlijkse BaZ1 in Hoofdstuk 3, British Admiralty NP 100 (Mariner's Handbook) en NP 294 (How to keep your Admiralty Charts up-to-date).
- Berichten aan Zeevarenden hebben alleen betrekking op Nederlandse kaarten en hydrografische publicaties. Berichten van toepassing op buitenlands gebied op Nederlandse kaarten worden overgenomen van de hydrografische dienst van het betreffende land. Berichten bevatten algemene mededelingen, correcties op kaarten of boeken, voorlopige (P) of tijdelijke (T) berichten of een overzicht.
- Gegevens die ten grondslag liggen aan berichten worden waar nodig kartografisch gegeneraliseerd. De berichten zijn alleen bedoeld om de publicaties genoemd in het bericht te kunnen corrigeren. T-berichten worden in principe alleen voor de grootste schaal kaart uitgegeven.
- Posities worden vermeld in het referentiestelsel (geodetisch datum) dat overeenkomt met dat van de betrokken kaart. Het referentiestelsel is altijd op de kaart vermeld. Onjuiste interpretatie van de referentiestelsels kan leiden tot positiefouten van enkele honderden meters.
- Richtingen, peilingen, geleidelijnen en lichtsectoren worden rechtwijzend gegeven, in graden, gerekend vanuit zee.
- Diepten en hoogten worden gegeven in dezelfde eenheid en herleid tot hetzelfde referentievlak als gebruikt in de betrokken kaart.
- Nadruk van de berichten is toegestaan mits volledig, ongewijzigd en met bronvermelding.
- De Chef der Hydrografie verzoekt u dringend vermoede of nieuwe gevaren en onjuistheden in publicaties te melden.

## De Chef der Hydrografie

Van Alkemadeaan 786, 2597 BC Den Haag, Corr. Postbus 10000, 1780 CA Den Helder.  
tel. +31 (0)70 3162817, Website: [www.hydro.nl](http://www.hydro.nl) E-mail: [baz@hydro.nl](mailto:baz@hydro.nl)

## **Preface**

- *In accordance with SOLAS-regulations, official published nautical charts and books have to be kept corrected by means of Notices to Mariners (NL NM). General guidelines for the use of NL NM are described in the annual NtM1 in Chapter 3, British Admiralty NP 100 (The Mariner's Handbook) and NP 294 (How to keep your Admiralty Charts up-to-date).*
- *Netherlands Notices to Mariners are only applicable for Netherlands nautical charts and hydrographic publications. Notices concerning foreign waters on Netherlands charts are adopted from the hydrographic service of that specific country. Notices contain general announcements, corrections for charts or books, preliminary (P) or temporary (T) notices or a summary.*
- *Data on which the notices are based are if necessary cartographically generalised. The notices are meant only to correct the publications that are stated in the notice. Generally, T notices are published on the largest scale charts only.*
- *Positions are given in the reference system (geodetic datum) that corresponds with that of the relevant chart. The reference system is always printed on the chart. Incorrect interpretation of the reference system can lead to errors in the position of several hundreds of metres.*
- *Directions, bearings, leading lines and light sectors are true, in degrees, reckoned from seawards.*
- *Depths and heights are given in the same unit and are reduced to the same reference level as used in the relevant chart.*
- *Reprinting of the notices is allowed if complete, unchanged and with acknowledgement.*
- *The Hydrographer of the Netherlands Navy urges you strongly to report suspected or new dangers and errors in publications.*

## Hydrographer of the Netherlands Navy

Van Alkemadeaan 786, NL-2597 BC Den Haag, Corr. P.O. Box 10000, NL-1780 CA Den Helder.  
tel. +31 (0)70 3162817, Website: [www.hydro.nl](http://www.hydro.nl) E-mail: [baz@hydro.nl](mailto:baz@hydro.nl)

## Lijst met gebruikte afkortingen in de wekelijkse Berichten aan Zeevarenden

(P)	Preliminary: voorlopig BaZ
(T)	Temporary: tijdelijk BaZ
BSH	Bundesamt für Seeschifffahrt und Hydrographie (Duitse hydrografische dienst)
CNB	Centraal Nautisch Beheer Noordzeekanaalgebied
ECDIS	Electronic Chart Display and Information System: officieel elektronisch kaartstelsel
ED50	European Datum 1950: horizontale datum waarin posities worden uitgedrukt
ENC	Electronic Navigational Chart: officiële elektronische vectorkaart
GNA	Gemeenschappelijke Nautische Autoriteit (Westerschelde)
GST	Geodatastyrelsen (Deense hydrografische dienst)
HBA	Havenbedrijf Amsterdam
HBR	Havenbedrijf Rotterdam
HOV	Hydrografisch Opname Vaartuig van de Dienst der Hydrografie
HP	Hydrografische Publicatie: boekwerk van de Dienst der Hydrografie
HYD	Dienst der Hydrografie (Nederlandse hydrografische dienst)
IALA	International Association of Lighthouse Authorities
IHO	International Hydrographic Organization
INT	INTERNATIONALE kaart
KW	Kustwacht Nederland
MAS	Maritieme Autoriteit Suriname
NAP	Normaal Amsterdams Peil
NGA	National Geospatial-Intelligence Authority (amerikaanse hydrografische dienst)
NP	Nautical Publication: boekwerk van de UKHO
NtM	Notices to Mariners
PNR	Projectnummer van de Nederlandse Dienst der Hydrografie
pos	Positie
RWS Berna WSW	Rijkswaterstaat Noord-Nederland Waddenzee
RWS CMIJ	Rijkswaterstaat Centrale Meldpost IJsselmeer
RWS DZD	Rijkswaterstaat District Noord Zee en Delta (Zeeuwse wateren m.u.v. Westerschelde)
RWS MD	Rijkswaterstaat Markeringsdienst Zee en Delta
RWS Waterkamer	Rijkswaterstaat Waterdienst Waterkamer
RWS WNZ	Rijkswaterstaat West-Nederland Zuid (Dordrecht)
SHOM	Service Hydrographique et Oceanographique de la Marine (Franse hydrografische dienst)
SodM	Staatstoezicht op de Mijnen
UKHO	United Kingdom Hydrographic Office (Britse hydrografische dienst)
VDH	Verkeersdienst Den Helder
VH	Vlaamse Hydrografie
VHF	Very High Frequency
WGS84	World Geodetic System 1984: Coördinatenreferentiesysteem waarin GPS posities worden uitgedrukt.
WSA Emden	Wasser- und Schifffahrtsamt Emden

## List of Abbreviations used in weekly editions of NtM

(P)	Preliminary NtM
(T)	Temporary NtM
BSH	Bundesamt für Seeschifffahrt und Hydrographie (German HO)
CNB	Central Nautic Management North Sea Canal
ECDIS	Electronic Chart Display and Information System (official)
ED50	European Datum 1950: horizontal datum for defining a position
ENC	Electronic Navigational Chart
GNA	Common Nautic Management (Westerschelde)
GST	Geodatastyrelsen (Danish HO)
HBA	Port of Amsterdam
HBR	Port of Rotterdam
HOV	Hydrographic Survey Vessel
HO	Hydrographic Office (national service)
HP	Hydrographic Publication of the dutch HO
HYD	Dutch Hydrographic Office
IALA	International Association of Lighthouse Authorities
IHO	International Hydrographic Organization
INT	INTERNATIONAL chart
KW	Netherlands Coast Guard
MAS	Maritime Authority Suriname
NAP	Normaal Amsterdams Peil, a vertical Dutch chart datum
NGA	National Geospatial-Intelligence Authority (HO of the United States)
NP	Nautical Publication of the UKHO
NtM	Notices to Mariners
PNR	Project number of the Dutch Hydrographic Office
pos	position
RWS	Ministry of Infrastructure and the Environment
RWS Berna WSW	Notices to shipping Waddenzee
RWS CMIJ	Notices to shipping IJsselmeer
RWS DZD	Notices to shipping Zeeuwse wateren (not including Westerschelde)
RWS MD	Service for maintenance of navigational aids
RWS Waterkamer	Waterway information centre
RWS WNZ	Notices to shipping Dordrecht
SHOM	Service Hydrographique et Oceanographique de la Marine (French HO)
SodM	State authority on Mining
UKHO	United Kingdom Hydrographic Office
VDH	Trafficcentre Den Helder
VHF	Very High Frequency
WGS84	World Geodetic System 1984: standard coordinate system for the Earth.
WSA Emden	Wasser- und Schifffahrtsamt Emden

## Inhoudsopgave

Kruisverwijzing / <i>Cross reference</i> .....	5
Algemene berichten / <i>General notices</i> .....	6
Opgeheven (P) en (T) berichten / <i>Cancelled (P) and (T) notices</i> .....	6
Berichten Zeekaarten / <i>Notices Nautical charts</i> .....	7
Berichten 1800 serie kaarten / <i>Notices 1800 series charts</i> .....	10
Berichten Hydrografische publicaties / <i>Notices Hydrographic publications</i> .....	12
Meetinstrumenten / <i>Measuring instruments list</i> .....	12

## Kruisverwijzing / *Cross reference*

In de hoofdstukken Zeekaarten, 1800 Serie kaarten en Hydrografische publicaties van dit document zijn de Berichten aan Zeevarenden gerangschikt op BaZ-nummer. Onderstaand overzicht toont deze berichten per kaartnummer en het nummer van de hydrografische publicatie.

*In the Nautical charts, 1800 Series charts and Hydrographic publications sections of this document the Notices to Mariners are sorted by NL NM-number. The overview below displays these notices sorted by chart and hydrographic publication number.*

### **Zeekaarten / *Nautical Charts***

<b>Kaart / <i>Chart</i></b>	<b>BaZ / <i>NL NM</i></b>
1037	431/21
110	*426/21
116	*430/21
120	*430/21
122	*426/21
124	*425/21
1546	*428/21
207	*426/21

### **1800 serie kaarten / *1800 series charts***

<b>Kaart / <i>Chart</i></b>	<b>BaZ / <i>NL NM</i></b>
1801	*430/21      *425/21      *426/21
1803	*430/21
1810	*425/21      427/21
1811	*428/21

### **Hydrografische publicaties / *Hydrographic publications***

<b>Publication</b>	<b>BaZ / <i>NL NM</i></b>
NIL	

## Algemene berichten / *General notices*

---

### \*429/21 AANKONDIGING HERNIEUWDE UITGAVE HP 33 EN HP33D

Boekwerken:

Op 13 december 2021 verschijnen de volgende nieuwe edities:

HP33 WATERSTANDEN EN STROMEN LANGS DE NEDERLANDSE KUST EN AANGRENZEND GEBIED. Editie 2022.

HP33D NLTides WATERSTANDEN EN STROMEN VAN NIEUWPOORT (BE) TOT LIST (DUI). Editie 2022.

*Nautical Publications:*

*On 13 December 2021 the following new editions will be published:*

*HP33 TIDAL HEIGHTS AND STREAMS ALONG THE NETHERLANDS COAST AND ADJACENT AREAS. Edition 2022.*

*HP33D NLTides TIDAL HEIGHTS AND STREAMS - FROM NIEUWPOORT (BE) TO LIST (DE). Edition 2022.*

**Bron / Source:** HYD; PNR 2831-2021-1.

---

## Opgeheven (P) en (T) berichten / *Cancelled (P) and (T) notices*

---

<b>Kaart / Chart</b>	<b>Int.</b>	<b>BaZ / NL NM</b>	<b>Opgeheven / Cancelled</b>
1037	1045	70(P)/21	09 dec 2021, NOORDZEE. DENEMARKEN.
1810		*300(T)/21	09 dec 2021, IJSSELMEER. LEMSTERGEUL. NOORDERMEERDIJK.

## Berichten Zeekaarten / Notices Nautical charts

---

### \*425/21 IJMUIDEN. HOOGOVENHAVEN.

Kaart / Chart	Int. / Int.	Vorig BaZ / Prev. NL NM	Uitgave / Edition	Itemnr. / Itemno.
124.A	1471	419/21	nov 2020	1

**1** Aanbrengen  
*Insert* op / at 52-28,34 N 004-36,19 E



Dit is een correctie van BaZ 419/21.

*This is a correction of NL NtM 419/21.*

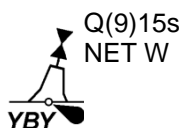
**Bron / Source:** HYD; PNR 2804-2021-1.

---

### \*426/21 MAASMOND. TEN ZUIDEN VAN MAASGEUL.

Kaart / Chart	Int. / Int.	Vorig BaZ / Prev. NL NM	Uitgave / Edition	Itemnr. / Itemno.
110	1473	402/21	jun 2021	2
122	1472	327/21	nov 2019	2
207.A	1465	387/21	okt 2020	1, 2

**1** Schrappen  
*Delete* van / from 51-59,32 N 004-00,98 E



**2** Schrappen  
*Delete* van / from 51-59,51 N 004-01,10 E



**Bron / Source:** RWS MD 665/2021; PNR 2765-2021-1.

---

**\*428/21** ZEEGAT VAN TEXEL. MALZWIN. GAT VAN DE STIER.

<b>Kaart / Chart</b>	<b>Int. / Int.</b>	<b>Vorig BaZ / Prev. NL NM</b>	<b>Uitgave / Edition</b>	<b>Itemnr. / Itemno.</b>
1546	1470	342/21	dec 2018	1, 2
<u>1</u> Aanbrengen <i>Insert</i>	<b>2<sub>7</sub></b>		op / at 52-58,76 N	004-48,95 E
<u>2</u> Aanbrengen <i>Insert</i>	<b>2<sub>2</sub></b>		op / at 52-58,94 N	004-49,53 E

**Bron / Source:** RWS; PNR 2792-2021-1.

---

**\*430/21** WESTERSCHELDE. SCHAAR VAN SPIJKERPLAAT.

<b>Kaart / Chart</b>	<b>Int. / Int.</b>	<b>Vorig BaZ / Prev. NL NM</b>	<b>Uitgave / Edition</b>	<b>Itemnr. / Itemno.</b>
116	1477	406/21	jun 2019	1, 2, 3, 6
120	1479	401/21	jan 2021	1, 2, 3, 4
120.A	1479	401/21	jan 2021	5
<u>1</u> Aanbrengen <i>Insert</i>	<b>3<sub>9</sub></b>	Uitbuigen/ <i>Extend 5m</i> <i>depth contour</i>	op / at 51-25,08 N	003-39,27 E
<u>2</u> Aanbrengen <i>Insert</i>	<b>4<sub>7</sub></b>	Uitbuigen/ <i>Extend 5m</i> <i>depth contour</i>	op / at 51-25,06 N	003-38,98 E
<u>3</u> Aanbrengen <i>Insert</i>	<b>7<sub>9</sub></b>		op / at 51-25,16 N	003-39,06 E
<u>4</u> Schrappen <i>Delete</i>	<b>8<sub>4</sub></b>		van / from 51-25,12 N	003-39,13 E
<u>5</u> Aanbrengen <i>Insert</i>	<b>1<sub>3</sub></b>	Aanbrengen/ <i>Insert 2m</i> <i>depth contour</i>	op / at 51-22,43 N	004-06,05 E



**6** Schrappen  
Delete

van / from 51-25,03 N 003-39,19 E

6<sub>9</sub>


**Bron / Source:** RWS; PNR 2829-2021-1.

---

**431/21** NOORDZEE. DUITSE BOCHT. DENEMARKEN.

<b>Kaart / Chart</b>	<b>Int. / Int.</b>	<b>Vorig BaZ / Prev. NL NM</b>	<b>Uitgave / Edition</b>	<b>Itemnr. / Itemno.</b>
1037	1045	390/21	May 2018	1

**1** Aanbrengen  
Insert

 Gas (see Note)

op / at 55-48,86 N 006-30,66 E  
55-45,78 N 007-59,79 E  
55-45,60 N 008-10,53 E

**Bron / Source:** SFS 970/2021; PNR 2790-2021-2.

---

## Berichten 1800 serie kaarten / Notices 1800 series charts

---

### \*425/21 IJMUIDEN. HOOGOVENHAVEN.

Kaart / Chart	Int. / Int.	Vorig BaZ / Prev. NL NM	Uitgave / Edition	Itemnr. / Itemno.
1801.8A	n.a.	424/21	jul 2020	1
1810.2A	n.a.	422/21	jan 2021	1

**1** Aanbrengen  
Insert op / at 52-28,34 N 004-36,19 E



Dit is een correctie van BaZ 419/21.

*This is a correction of NL NtM 419/21.*

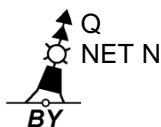
**Bron / Source:** HYD; PNR 2804-2021-1.

---

### \*426/21 MAASMOND. TEN ZUIDEN VAN MAASGEUL.

Kaart / Chart	Int. / Int.	Vorig BaZ / Prev. NL NM	Uitgave / Edition	Itemnr. / Itemno.
1801.6	n.a.	425/21	jul 2020	2
1801.7	n.a.	425/21	jul 2020	2

**2** Schrappen  
Delete van / from 51-59,51 N 004-01,10 E



**Bron / Source:** RWS MD 665/2021; PNR 2765-2021-1.

---

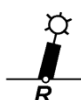
### 427/21 IJSSELMEER. LEMMER. NOORDERMEERDIJK.

Kaart / Chart	Int. / Int.	Vorig BaZ / Prev. NL NM	Uitgave / Edition	Itemnr. / Itemno.
1810.4	n.a.	425/21	jan 2021	1, 2, 3

**1** Aanbrengen  
Insert NM 12A op / at 52-49,33 N 005-37,95 E



**2** Aanbrengen  
Insert LFI.R.6s  
NM 12B op / at 52-49,51 N 005-38,16 E



**3** Aanbrengen  
Insert NM 11A op / at 52-49,38 N 005-38,19 E



**Bron / Source:** RWS MD 666/2021 en 478/2021; PNR 2764-2021-1.

---

**\*428/21** ZEEGAT VAN TEXEL. MALZWIN. GAT VAN DE STIER.

<b>Kaart / Chart</b>	<b>Int. / Int.</b>	<b>Vorig BaZ / Prev. NL NM</b>	<b>Uitgave / Edition</b>	<b>Itemnr. / Itemno.</b>
1811.3	n.a.	417/21	apr 2021	1, 2
<u>1</u> Aanbrengen <i>Insert</i>	<b>2<sub>7</sub></b>		op / at 52-58,76 N	004-48,95 E
<u>2</u> Aanbrengen <i>Insert</i>	<b>2<sub>2</sub></b>		op / at 52-58,94 N	004-49,53 E

**Bron / Source:** RWS; PNR 2792-2021-1.

---

**\*430/21** WESTERSCHELDE. SCHAAR VAN SPIJKERPLAAT.

<b>Kaart / Chart</b>	<b>Int. / Int.</b>	<b>Vorig BaZ / Prev. NL NM</b>	<b>Uitgave / Edition</b>	<b>Itemnr. / Itemno.</b>
1801.4	n.a.	426/21	jul 2020	1, 2, 7
1803.2	n.a.	406/21	jan 2021	1, 2, 4
1803.4	n.a.	406/21	jan 2021	5
<u>1</u> Aanbrengen <i>Insert</i>	<b>3<sub>9</sub></b>		Uitbuigen/ <i>Extend 5m</i> <i>depth contour</i>	op / at 51-25,08 N 003-39,27 E
<u>2</u> Aanbrengen <i>Insert</i>	<b>4<sub>7</sub></b>		Uitbuigen/ <i>Extend 5m</i> <i>depth contour</i>	op / at 51-25,06 N 003-38,98 E
<u>4</u> Schrappen <i>Delete</i>	<b>8<sub>4</sub></b>		van / from	51-25,12 N 003-39,13 E
<u>5</u> Aanbrengen <i>Insert</i>	<b>1<sub>3</sub></b>		Aanbrengen/ <i>Insert 2m</i> <i>depth contour</i>	op / at 51-22,43 N 004-06,05 E
<u>7</u> Aanbrengen <i>Insert</i>	<b>6<sub>6</sub></b>		op / at	51-25,28 N 003-38,15 E

**Bron / Source:** RWS; PNR 2829-2021-1.

---

## Berichten Hydrografische publicaties / Notices Hydrographic publications

NIL

### Meetinstrumenten / Measuring instruments list

Overzicht van tijdelijke meetinstrumenten in het Nederlands zeegebied, binnenwateren en aangrenzend buitenlands gebied. Scheepvaart wordt verzocht niet te vissen noch te ankeren in de nabijheid van deze posities en op ruime afstand te passeren. Alleen de meest grootschalige kaart wordt genoemd.

Meetinstrumenten zonder markering worden als "unmarked" in de kolom "Licht/Light" aangeduid.

*Summary of temporary measuring instruments in the Netherlands sea area, inland waters and adjacent foreign waters. Shipping is requested not to fish nor anchor near these positions and to give a wide berth. Please note that only the largest scale chart is quoted. Measuring instruments without markings are indicated as "unmarked" in the "Licht/Light" column.*

**N** Nieuw / New

**V** Verwijderd / Deleted

**G** Gewijzigd / Changed

Naam Name	Vaarwater Waters	Licht Light	Positie Position		Kaart Chart	1800 Serie 1800 Series
DM 1	De Panne	Q	51-13,82 N	002-52,91 E		1801.2
aKust1	Stroombank	Fl(5)Y.20s	51-14,21 N	002-48,78 E		1801.2
HD20	Kustroute Oostende-Zeebrugge	Fl.Y.5s	51-14,88 N	002-55,54 E		1801.2, 1801.3
RWS-9	Westerschelde		51-23,99 N	003-39,91 E	116, 120	1803.2, 1801.4
aKust12	Noordoost van Oostende		51-24,09 N	003-18,16 E		1801.3
RWS-7	Westerschelde		51-24,53 N	003-38,68 E	116, 120	1803.2, 1801.4
RWS-5	Westerschelde		51-24,61 N	003-38,18 E	116, 120	1803.2, 1801.4
Meet HP-B	Westerschelde	unlit	51-24,62 N	003-38,46 E	116, 120	1803.2, 1801.4
RWS-3	Westerschelde		51-24,67 N	003-37,70 E	116, 120	1803.2, 1801.4
Meet HP-A	Westerschelde	unlit	51-24,67 N	003-38,04 E	116, 120	1803.2, 1801.4
VR-D	Aanloop Westerschelde	Fl.Y.5s	51-25,49 N	003-24,00 E	116	1801.3, 1801.4, 1803.10
VR-C	Aanloop Westerschelde	Fl.Y.5s	51-25,56 N	003-24,00 E	116	1801.3, 1801.4, 1803.10
VR-B	Aanloop Westerschelde	Fl.Y.5s	51-26,12 N	003-20,07 E		1801.3
VR-A	Aanloop Westerschelde	Fl.Y.5s	51-26,19 N	003-20,07 E		1801.3
	Platte Bank	unlit	51-30,38 N	004-06,35 E		1805.7
BOSKALIS 2	Oosterschelde	Fl(5)Y.20s	51-31,17 N	004-01,18 E	110	1805.5, 1805.10
WW_MP 1	Oosterschelde		51-31,94 N	003-57,04 E		1805.5
WW_MP 2	Oosterschelde		51-32,02 N	003-57,05 E		1805.5
	Slikken va den Dortsman	unlit	51-32,04 N	004-02,86 E		1805.5, 1805.7
ZS 3	Inloop Zandkreek	Fl.Y.4s	51-32,89 N	003-53,48 E		1805.5
ZS 2	Inloop Zandkreek	Fl.Y.4s	51-33,10 N	003-54,67 E		1805.5
ZS 1	Inloop Zandkreek	Fl.Y.4s	51-33,55 N	003-55,46 E		1805.5
ZS 4	Brabantsche Vaarwater	Fl(5)Y.20s	51-34,49 N	003-57,92 E		1805.5

<b>Naam Name</b>	<b>Vaarwater Waters</b>	<b>Licht Light</b>	<b>Positie Position</b>		<b>Kaart Chart</b>	<b>1800 Serie 1800 Series</b>
Roompot ZS 1	Roompot	Fl.Y.5s	51-37,37 N	003-46,15 E		1805.10
Roompot ZS 2	Roompot	Fl.Y.5s	51-38,31 N	003-47,94 E		1805.10
BOSKALI S 1	Hammen	Fl(5)Y.20s	51-38,39 N	003-53,22 E	110	1805.5, 1805.10
Roompot ZS Ref	Roompot	Fl.Y.5s	51-38,50 N	003-45,90 E		1805.10
Waverider	Borssele Pass	Fl(5)Y.20s	51-42,30 N	003-04,90 E	110	
	Lodewijkbank	Fl(5)Y.20s	51-42,41 N	003-02,08 E	110	
MEET 3	Haringvliet	Fl(4)Y.15s	51-49,60 N	004-03,00 E		1807.6
MEET 2	Haringvliet	Fl(3)Y.10s	51-49,90 N	004-02,50 E		1801.6
	Goeree	unlit	51-55,70 N	003-39,80 E	122	1801.6
MEET ZM 3	Zandmotor	Fl.Y.5s	52-03,07 N	004-10,49 E	122	1801.7
MEET ZM 2	Zandmotor	Fl.Y.5s	52-03,11 N	004-10,34 E	122	1801.7
MEET ZM 1	Zandmotor	Fl.Y.5s	52-03,66 N	004-08,79 E	122, 130	1801.7
Meet-A	Markerwadden	unlit	52-34,03 N	005-23,10 E		1810.9
Meet-B	Markerwadden	unlit	52-34,34 N	005-22,57 E		1810.9
Meet-C	Markerwadden	unlit	52-34,64 N	005-22,26 E		1810.9
FL-71	Markerwadden	Fl(5)Y.20s	52-34,78 N	005-24,73 E		1810.9
	Vaarwater naar Den Oever	Fl(5)Y.20s	52-57,21 N	005-01,09 E		1811.3
	Vaarwater langs de afsluitdijk	Fl(5)Y.20s	53-00,63 N	005-09,82 E		1811.3
LEV-BZD- IJS	Breezanddijk	Fl(5)Y.20s	53-00,90 N	005-14,72 E		1810.4
	Ems	Fl.Y.4s	53-09,83 N	007-22,25 E		1812.8A
	Ems	Fl.Y.5s	53-11,55 N	007-24,44 E		1812.8B
Wpm 05	Ballastplaat	unlit	53-11,67 N	005-21,93 E	1457	1811.4, 1811.5A, 1811.6
Wpm 04	Ballastplaat	unlit	53-12,28 N	005-21,95 E	1457	1811.4, 1811.6
Wpm 06	Ballastplaat	unlit	53-12,30 N	005-23,80 E	1457	1811.4, 1811.6
Wpm 02	Ballastplaat	unlit	53-12,83 N	005-21,22 E	1457	1811.4
Wpm 01	Ballastplaat	unlit	53-13,84 N	005-24,20 E	1457	1811.4, 1811.6
	Ems	Fl.Y.5s	53-14,19 N	007-23,81 E		1812.8
	Unterems	unlit	53-19,21 N	007-18,54 E	1555	1812.8
	Unterems	unlit	53-19,21 N	007-18,26 E	1555	1812.8
	Unterems	unlit	53-19,22 N	007-18,70 E	1555	1812.8
E03	Oostkust Engeland	Fl(5)Y.20s	53-19,86 N	001-18,64 E	1035	
	Veerbootroute Ameland	unlit	53-23,93 N	005-53,02 E		1812.2
	Veerbootroute Ameland	unlit	53-24,03 N	005-48,58 E		1812.2
Meet- VHG	Vierhuizergat	unlit	53-24,87 N	006-15,73 E		1812.3
	OSTEREMS. DOEKEGAT	Fl.Y.4s	53-25,95 N	006-55,59 E	1555	1812.7
	OSTEREMS DOEKEGAT	Fl.Y.4s	53-29,57 N	006-50,57 E	1460	1812.6
RZGN1	Randzelgat	Fl(5)Y.20s	53-34,22 N	006-37,95 E	1460	1812.6, 1812.9,
OEMS-N	Osterems	Fl.Y.5s	53-37,02 N	006-48,43 E		1812.6
WEO 1	Westereems	Iso.Y.2s	53-37,22 N	006-31,33 E	1460	1812.9, 1812.10
WEW1	Westereems	Fl(5)Y.20s	53-37,26 N	006-22,12 E	1460	1812.9
Mess-G	Noordzee. Duitse Bocht.	Fl(5)Y.20s	54-20,09 N	007-50,21 E	1037	
S11	German Bight	Fl(5)Y.20s	54-23,19 N	007-37,40 E	1037	
	Noordzee. Duitse bocht.	Fl(5)Y.20s	54-29,30 N	007-36,60 E	1037	
	Noordzee. Duitse Bocht.	Fl(5)Y.20s	54-29,62 N	007-30,59 E	1037	
	Noordzee. Duitse bocht.	Fl(5)Y.20s	54-30,29 N	006-17,61 E	1037	

<b>Naam Name</b>	<b>Vaarwater Waters</b>	<b>Licht Light</b>	<b>Positie Position</b>		<b>Kaart Chart</b>	<b>1800 Serie 1800 Series</b>
4x Cardinale betonning	Noordzee. Duitse Bocht	Cardinale verlichting rondom positie	54-30,75 N	005-49,40 E	1037	
S12	German Bight	Fl(5)Y.20s	54-35,38 N	007-43,28 E	1037	
	Elbow Spit	Fl(2)Y.5s	55-01,41 N	003-41,11 E	1037	
	Regnar Oil Field	Fl(5)Y.20s	55-18,34 N	005-22,74 E	1037	
	Regnar Oil Field	Fl(5)Y.20s	55-26,34 N	005-30,37 E	1037	

Overzicht van alle actuele uitgaven van zeekaarten en andere hydrografische publicaties. In de derde kolom is de meest recente publicatiedatum van iedere publicatie vermeld. Zeekaarten en publicaties met een oudere publicatiedatum zijn vervallen en kunnen niet meer worden bijgewerkt aan de hand van berichten aan zeevarenden. Van in bewerking zijnde uitgaven wordt in de laatste kolom de verwachte publicatiedatum genoemd.

*List of charts and nautical publications in force. In the third column the most recent edition date of each publication is mentioned. Older publications are cancelled and cannot be updated with Notices to Mariners. In the last column the expected publication date of editions to be published is mentioned.*

**Zeekaarten / Nautical charts**

<b>Publicatie / publication</b>	<b>INT kaart / INT chart</b>	<b>Editie datum / edition date</b>	<b>Titel / title</b>	<b>Geplande nieuwe uitgave / planned new edition</b>
110	INT 1473	jun 2021	<b>North Sea. Netherlands. Westkapelle to Stellendam and Maasvlakte</b>	
114	INT 1476	aug 2019	<b>Netherlands and Belgium. Canal Gent-Terneuzen</b>	
116	INT 1477	jun 2019	<b>Netherlands. Approaches to Westerschelde</b>	
120	INT 1479	jan 2021	<b>Netherlands. Westerschelde. Vlissingen-Oost to Nauw van Bath.</b>	
122	INT 1472	nov 2019	<b>North Sea. Approaches to Europoort and Hoek van Holland</b>	
124	INT 1471	nov2020	<b>Netherlands, Noordzeekanaal including IJmuiden, Zaandam and Amsterdam</b>	
125	INT 1422	aug 2018	<b>North Sea. Approaches to Scheveningen and IJmuiden</b>	dec 2021
126	INT 1468	dec 2017	<b>North Sea. Approaches to Den Helder</b>	
130	INT 1423	mei 2019	<b>North Sea. Netherlands. Approaches to Scheveningen</b>	jan 2022
207	INT 1465	okt2020	<b>Netherlands. Nieuwe Waterweg and Europoort. Hoek van Holland to Vlaardingen</b>	
208	INT 1466	mrt 2021	<b>Netherlands. Rotterdam. Nieuwe Maas and Oude Maas</b>	
209	INT 1467	jul 2019	<b>Netherlands. Krimpen a/d Lek to Moerdijk</b>	
1014	INT 1043	jun 2017	<b>North Sea. Southern sheet</b>	
1035	INT 1046	apr 2017	<b>North Sea. Cap Griz Nez to Dogger Bight and TSS North Friesland</b>	2022
1037	INT 1045	mei 2018	<b>North Sea. Deutsche Bucht</b>	2022
1457	INT 1464	mei 2019	<b>North Sea. Netherlands. Terschellinger Gronden to Harlingen</b>	
1458		okt 2019	<b>North Sea. Netherlands. Bornrif to Eems Approach</b>	
1460	INT 1461	jan 2018	<b>North Sea. Netherlands and Germany. Eems Estuary</b>	mrt 2022
1546	INT 1470	dec 2018	<b>North Sea. Netherlands. Zeegat van Texel en Den Helder Roads</b>	
1555	INT 1462	jan 2019	<b>Netherlands Eems. Doekegat to Pogum</b>	mrt 2022
1630	INT 1416	okt 2021	<b>North Sea. Netherlands. West Hinder and Outer Gabbard to Vlissingen and Scheveningen</b>	
1631	INT 1418	aug 2018	<b>North Sea. Netherlands. DW Routes to IJmuiden and Texel</b>	
1632	INT 1420	aug 2018	<b>Netherlands. North Sea. DW Routes and TSS North Friesland to Vlieland</b>	
1633	INT 1417	okt 2018	<b>North Sea. TSS North Friesland and GW/Ems to Vlieland and Borkum</b>	
2017		jan 1971	<b>Zuid Amerika Noordkust. Suriname met aangrenzend gebied tot Demerara in het westen en Cayenne in het oosten</b>	
2020		okt 2016	<b>West Indies. Windward Islands. Virgin Gorda to Antigua</b>	
2023		sep 1987	<b>Caraïbische Zee. Curaçao, Bonaire en Aruba</b>	2022
2110		jun 2012	<b>Caribbean Sea. Windward Islands. Anguilla to St. Christopher</b>	

Publicatie / publication	INT kaart / INT chart	Editie datum / edition date	Titel / title	Geplande nieuwe uitgave / planned new edition
781		jul 2021	Caribbean Sea, Aruba	
780		sep 2020	Caribbean Sea, Bonaire	
2213 (782)*		nov 2002	Nederlandse Antillen. Curaçao	feb 2022*
2714 (783)*		mar 2001	Caraïbische Zee, Curaçao, St. Annabaai en Schottegat	feb 2022*
2715		feb 2011	Caribbean Sea. Plans Curaçao	
2716		dec 2009	Netherlands Antilles. Plans Saba, St. Eustatius and St. Maarten	

### 1800 kaarten / 1800 series:

Publicatie / publication	INT kaart / INT chart	Editie datum / edition date	Titel / title	Geplande nieuwe uitgave / planned new edition
1801		jul 2020	Noordzeekust, De Panne tot Den Helder	
1803		jan 2021	Westerschelde, Vlissingen tot Antwerpen en Kanaal van Gent naar Terneuzen	
1805		sep 2021	Oosterschelde, Veerse Meer en Grevelingen	
1807		feb 2018	Zoommeer, Volkerak, Spui, Haringvliet, Hollandsch Diep	
1810		jan 2021	IJsselmeer, Randmeren en Noordzeekanaal	
1811		apr 2021	Waddenzee westblad en aangrenzende Noordzeekust	mrt 2022
1812		apr 2021	Waddenzee oostblad en aangrenzende Noordzeekust	mrt 2022

### Hydrografische publicaties / Hydrographic publications:

Publicatie / publication	INT kaart / INT chart	Editie datum / edition date	Titel / title	Geplande nieuwe uitgave / planned new edition
KAART1	INT 1	feb 2017	Tekens, afkortingen, begrippen voorkomend op zeekaarten	
HP1		aug 2020	The Netherlands Coast Pilot	
HP2		2021	Lichtenlijst van Nederland en aangrenzend gebied	
HP7		2021	Catalogus van Nederlandse zeekaarten en andere hydrografische publicaties	
HP33		2022	Waterstanden en stromen langs de Nederlandse kust en aangrenzend gebied	
HP33D		2022	NLTides	

### Planning kaarten / Planning charts

Publicatie / publication	INT kaart / INT chart	Editie datum / edition date	Titel / title	Geplande nieuwe uitgave / planned new edition
1970		juli 2021	Mariners' Routeing Guide. Southern North Sea	
HP8		jun 2017	Deep draught planning guide. Greenwich buoy to Europoort	

\* Kaart wordt vernummerd / Chart will be renumbered