



Koninklijke Marine

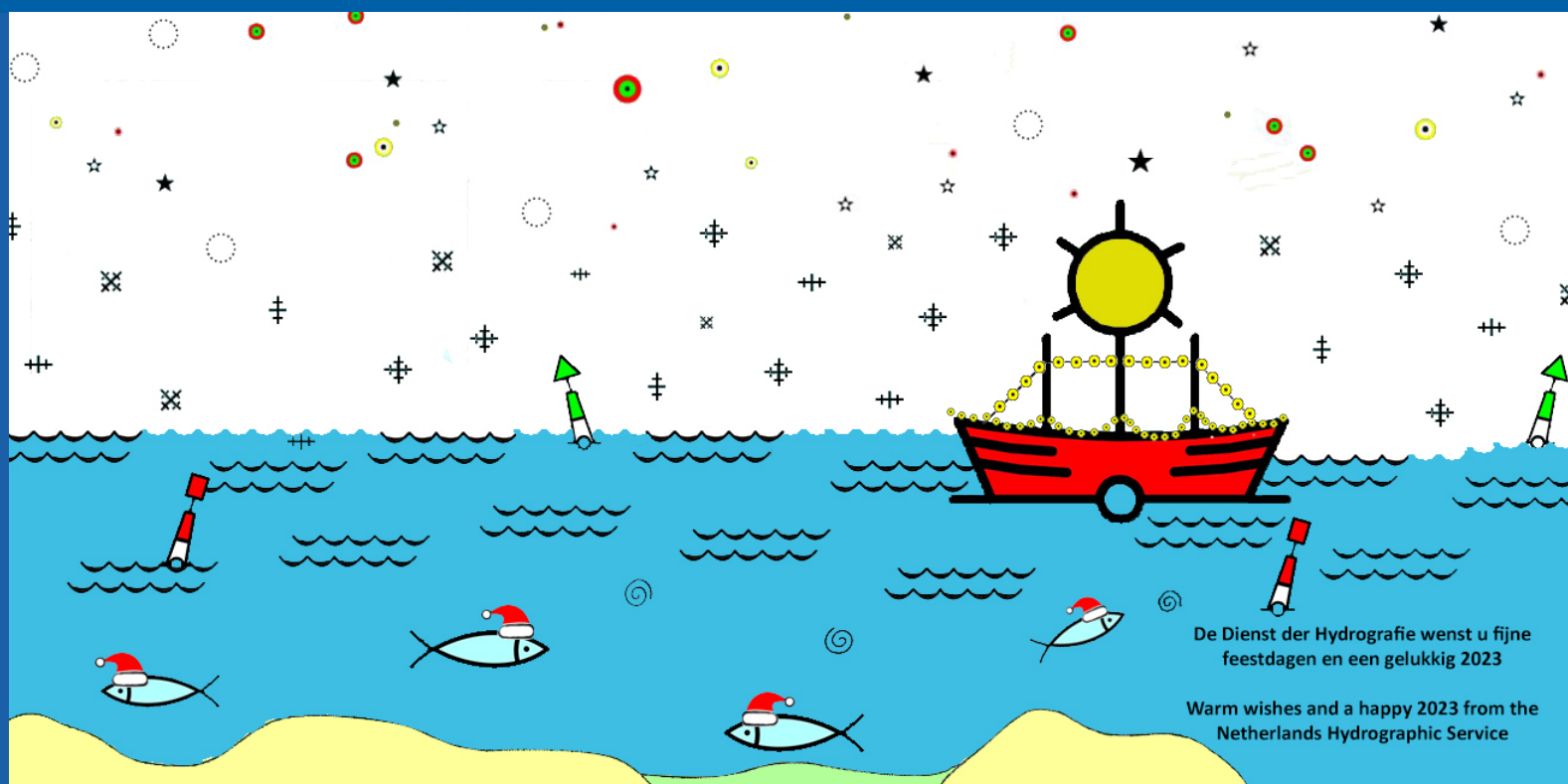
BaZ 2022

51-52 | BAZ 369-390

Berichten aan Zeevarenden

Netherlands Notice to Mariners

147^e jaargang 22-12-2022



Dienst der Hydrografie

Erkende verkoopagenten van Nederlandse Hydrografische publicaties

(Resellers licenced to distribute Netherlands Nautical Publications)

De Berichten aan Zeevarenden (BaZ) verschijnen wekelijks en zijn te verkrijgen:

- als printversie (PDF) via internet <http://www.defensie.nl/onderwerpen/berichten-aan-zeevarenden/inhoud/weekedities>
- via de Database <http://www.defensie.nl/onderwerpen/berichten-aan-zeevarenden/inhoud/database>
- als boekje (tegen betaling) bij een aantal A-agenten

A-agenten: (bijgewerkte kaarten)

Delfzijl	Datema Delfzijl BV Zeesluizen 8 9936 HX Delfzijl	Tel. +31 (0)596 - 635252 Fax +31 (0)596 - 615245
		Website: www.datema.nl E-mail: sales@datema.nl
Rotterdam	L.J. Harri BV Van der Takstraat 218 3071 LM Rotterdam	Tel. +31 (0)10 - 2142705 Website: www.ljharri-watersportmedia.nl E-mail: ljharri@xs4all.nl
		OneOcean (Nederlands) BV Parmentierplein 20 3088 GN Rotterdam
	Datema Rotterdam Galvanistraat 148 3029 AD Rotterdam	Tel. +31 (0)10 - 4366188 Fax +31 (0)10 - 4365511 Website: www.datema.nl E-mail: rotterdam@datema.nl
	Harri Trading BV Van Weerden Poelmanweg 4 3088 EB Rotterdam	Tel. +31 (0)10 - 4290333 Website: www.harritrading.nl E-mail: info@harritrading.nl
Antwerpen	Bogerd Martin NV Oude Leeuwenrui 37 2000 Antwerpen	Tel. +32 (0)32134170 Website: www.bogerdmartin.com E-mail: sales.antwerp@bogerdmartin.com
Bremen	"Seekarte" Kpt. A. Dammeyer Korffsdeich 3 D-28217 Bremen	Tel. +49 (0)4213032780 Website: www.seekarte.de E-mail: seekarte@seekarte.de
London	OneOcean (Head Office) Unit 4, Voltage Mollison Avenue Enfield EN3 7XQ	Tel. +44 (0) 1992805200 Fax +44 (0) 1992805410 Website: www.oneocean.com E-mail: sales@oneocean.com
Den Haag	Vrolijk Watersport Scheveningen Visafslagweg 1, hal 18-20 2583 DM Den Haag	Tel. +31 (0) 70 - 4168282 Fax +31 (0) 70 - 3060497 Website: www.vrolijk.nl E-mail: scheveningen@vrolijk.nl

B-agenten:

St. Ives	Imray Laurie Norie & Wilson Ltd Wych House, The Broadway St Ives, Cambridgeshire PE27 5BT	Tel. +44 (0)1480 - 462114 Fax +44 (0)1480 - 496109 Website: www.imray.com E-mail: ilnw@imray.com
Bielefeld	Delius Klasing Verlag GMBH Siekerwall 21 D-33602 Bielefeld	Tel +49 (0)521 - 559000 Fax. +49 (0)521 - 559116 Website: www.delius-klasing.de E-mail: info@delius-klasing.de

Voorwoord

- Overeenkomstig SOLAS-bepalingen dienen de officieel uitgegeven zeekaarten en boekwerken met Berichten aan Zeevarenden (BaZ) bijgewerkt te worden. Algemene richtlijnen voor het gebruik van BaZ staan beschreven in de jaarlijkse BaZ1 in Hoofdstuk 3, British Admiralty NP 100 (Mariner's Handbook) en NP 294 (How to keep your Admiralty Charts up-to-date).
- Berichten aan Zeevarenden hebben alleen betrekking op Nederlandse kaarten en hydrografische publicaties. Berichten van toepassing op buitenlands gebied op Nederlandse kaarten worden overgenomen van de hydrografische dienst van het betreffende land. Berichten bevatten algemene mededelingen, correcties op kaarten of boeken, voorlopige (P) of tijdelijke (T) berichten of een overzicht.
- Gegevens die ten grondslag liggen aan berichten worden waar nodig kartografisch gegeneraliseerd. De berichten zijn alleen bedoeld om de publicaties genoemd in het bericht te kunnen corrigeren. T-berichten worden in principe alleen voor de grootste schaal kaart uitgegeven.
- Posities worden vermeld in het referentiestelsel (geodetisch datum) dat overeenkomt met dat van de betrokken kaart. Het referentiestelsel is altijd op de kaart vermeld. Onjuiste interpretatie van de referentiestelsels kan leiden tot positiefouten van enkele honderden meters.
- Richtingen, peilingen, geleidelijnen en lichtsectoren worden rechtwijzend gegeven, in graden, gerekend vanuit zee.
- Diepten en hoogten worden gegeven in dezelfde eenheid en herleid tot hetzelfde referentievlak als gebruikt in de betrokken kaart.
- Nadruk van de berichten is toegestaan mits volledig, ongewijzigd en met bronvermelding.
- De Chef der Hydrografie verzoekt u dringend vermoede of nieuwe gevaren en onjuistheden in publicaties te melden.

De Chef der Hydrografie

Van Alkemadeaan 786, 2597 BC Den Haag, Corr. Postbus 10000, 1780 CA Den Helder.
tel. +31 (0)88 9516738, Website: www.hydro.nl E-mail: baz@hydro.nl

Preface

- *In accordance with SOLAS-regulations, official published nautical charts and books have to be kept corrected by means of Notices to Mariners (NL NM). General guidelines for the use of NL NM are described in the annual NtM1 in Chapter 3, British Admiralty NP 100 (The Mariner's Handbook) and NP 294 (How to keep your Admiralty Charts up-to-date).*
- *Netherlands Notices to Mariners are only applicable for Netherlands nautical charts and hydrographic publications. Notices concerning foreign waters on Netherlands charts are adopted from the hydrographic service of that specific country. Notices contain general announcements, corrections for charts or books, preliminary (P) or temporary (T) notices or a summary.*
- *Data on which the notices are based are if necessary cartographically generalised. The notices are meant only to correct the publications that are stated in the notice. Generally, T notices are published on the largest scale charts only.*
- *Positions are given in the reference system (geodetic datum) that corresponds with that of the relevant chart. The reference system is always printed on the chart. Incorrect interpretation of the reference system can lead to errors in the position of several hundreds of metres.*
- *Directions, bearings, leading lines and light sectors are true, in degrees, reckoned from seawards.*
- *Depths and heights are given in the same unit and are reduced to the same reference level as used in the relevant chart.*
- *Reprinting of the notices is allowed if complete, unchanged and with acknowledgement.*
- *The Hydrographer of the Netherlands Navy urges you strongly to report suspected or new dangers and errors in publications.*

Hydrographer of the Netherlands Navy

Van Alkemadeaan 786, NL-2597 BC Den Haag, Corr. P.O. Box 10000, NL-1780 CA Den Helder.
tel. +31 (0)88 9516738, Website: www.hydro.nl E-mail: baz@hydro.nl

Lijst met gebruikte afkortingen in de wekelijkse Berichten aan Zeevarenden

(P)	Preliminary: voorlopig BaZ
(T)	Temporary: tijdelijk BaZ
BSH	Bundesamt für Seeschifffahrt und Hydrographie (Duitse hydrografische dienst)
CNB	Centraal Nautisch Beheer Noordzeekanaalgebied
ECDIS	Electronic Chart Display and Information System: officieel elektronisch kaartsysteem
ED50	European Datum 1950: horizontale datum waarin posities worden uitgedrukt
ENC	Electronic Navigational Chart: officiële elektronische vectorkaart
GNA	Gemeenschappelijke Nautische Autoriteit (Westerschelde)
GST	Geodatastyrelsen (Deense hydrografische dienst)
HBA	Havenbedrijf Amsterdam
HBR	Havenbedrijf Rotterdam
HOV	Hydrografisch Opname Vaartuig van de Dienst der Hydrografie
HP	Hydrografische Publicatie: boekwerk van de Dienst der Hydrografie
HYD	Dienst der Hydrografie (Nederlandse hydrografische dienst)
IALA	International Association of Lighthouse Authorities
IHO	International Hydrographic Organization
INT	INTERNATIONALE kaart
KW	Kustwacht Nederland
MAS	Maritieme Autoriteit Suriname
NAP	Normaal Amsterdams Peil
NGA	National Geospatial-Intelligence Authority (amerikaanse hydrografische dienst)
NP	Nautical Publication: boekwerk van de UKHO
NtM	Notices to Mariners
PNR	Projectnummer van de Nederlandse Dienst der Hydrografie
pos	Positie
RWS Berna WSW	Rijkswaterstaat Noord-Nederland Waddenzee
RWS CMIJ	Rijkswaterstaat Centrale Meldpost IJsselmeer
RWS DZD	Rijkswaterstaat District Noord Zee en Delta (Zeeuwse wateren m.u.v. Westerschelde)
RWS MD	Rijkswaterstaat Markeringsdienst Zee en Delta
RWS Waterkamer	Rijkswaterstaat Waterdienst Waterkamer
RWS WNZ	Rijkswaterstaat West-Nederland Zuid (Dordrecht)
SHOM	Service Hydrographique et Oceanographique de la Marine (Franse hydrografische dienst)
SodM	Staatstoezicht op de Mijnen
UKHO	United Kingdom Hydrographic Office (Britse hydrografische dienst)
VDH	Verkeersdienst Den Helder
VH	Vlaamse Hydrografie
VHF	Very High Frequency
WGS84	World Geodetic System 1984: Coördinatenreferentiesysteem waarin GPS posities worden uitgedrukt.
WSA Emden	Wasser- und Schifffahrtsamt Emden

List of Abbreviations used in weekly editions of NtM

(P)	Preliminary NtM
(T)	Temporary NtM
BSH	Bundesamt für Seeschifffahrt und Hydrographie (German HO)
CNB	Central Nautic Management North Sea Canal
ECDIS	Electronic Chart Display and Information System (official)
ED50	European Datum 1950: horizontal datum for defining a position
ENC	Electronic Navigational Chart
GNA	Common Nautic Management (Westerschelde)
GST	Geodatastyrelsen (Danish HO)
HBA	Port of Amsterdam
HBR	Port of Rotterdam
HOV	Hydrographic Survey Vessel
HO	Hydrographic Office (national service)
HP	Hydrographic Publication of the dutch HO
HYD	Dutch Hydrographic Office
IALA	International Association of Lighthouse Authorities
IHO	International Hydrographic Organization
INT	INTERNATIONAL chart
KW	Netherlands Coast Guard
MAS	Maritime Authority Suriname
NAP	Normaal Amsterdams Peil, a vertical Dutch chart datum
NGA	National Geospatial-Intelligence Authority (HO of the United States)
NP	Nautical Publication of the UKHO
NtM	Notices to Mariners
PNR	Project number of the Dutch Hydrographic Office
pos	position
RWS	Ministry of Infrastructure and the Environment
RWS Berna WSW	Notices to shipping Waddenzee
RWS CMIJ	Notices to shipping IJsselmeer
RWS DZD	Notices to shipping Zeeuwse wateren (not including Westerschelde)
RWS MD	Service for maintenance of navigational aids
RWS Waterkamer	Waterway information centre
RWS WNZ	Notices to shipping Dordrecht
SHOM	Service Hydrographique et Oceanographique de la Marine (French HO)
SodM	State authority on Mining
UKHO	United Kingdom Hydrographic Office
VDH	Trafficcentre Den Helder
VHF	Very High Frequency
WGS84	World Geodetic System 1984: standard coordinate system for the Earth.
WSA Emden	Wasser- und Schifffahrtsamt Emden

Inhoudsopgave

Kruisverwijzing / <i>Cross reference</i>	5
Algemene berichten / <i>General notices</i>	6
Opgeheven (P) en (T) berichten / <i>Cancelled (P) and (T) notices</i>	6
Berichten Zeekaarten / <i>Notices Nautical charts</i>	7
Berichten 1800 serie kaarten / <i>Notices 1800 series charts</i>	12
Berichten Hydrografische publicaties / <i>Notices Hydrographic publications</i>	16
Meetinstrumenten / <i>Measuring instruments list</i>	18
Actuele (P) en (T) berichten / <i>Current (P) and (T) notices</i>	21
Cumulatieve lijst van BaZ's / <i>Cumulative list of NL NM</i>	26

Kruisverwijzing / *Cross reference*

In de hoofdstukken Zeekaarten, 1800 Serie kaarten en Hydrografische publicaties van dit document zijn de Berichten aan Zeevarenden gerangschikt op BaZ-nummer. Onderstaand overzicht toont deze berichten per kaartnummer en het nummer van de hydrografische publicatie.

In the Nautical charts, 1800 Series charts and Hydrographic publications sections of this document the Notices to Mariners are sorted by NL NM-number. The overview below displays these notices sorted by chart and hydrographic publication number.

Zeekaarten / *Nautical Charts*

Kaart / <i>Chart</i>	BaZ / <i>NL NM</i>			
1014	370/22	380/22	371/22	387/22
1035	380/22	387/22		
110	*372/22			
120	*389/22			
124	*374/22	*375/22		
125	*376/22			
126	*382/22	*383(T)/22		
1631	*376/22			
1632	*386/22			

1800 serie kaarten / *1800 series charts*

Kaart / <i>Chart</i>	BaZ / <i>NL NM</i>			
1801	*372/22	*374/22	*382/22	*383(T)/22
1807	*381/22	*385(T)/22	*379/22	
1810	*375/22	*388/22	*369/22	
1811	*384/22			
1812	*384/22			

Hydrografische publicaties/ *Hydrographic publications*

Publication BaZ / NL NM

HP 1 *378/22

HP 33 *377/22

Algemene berichten / *General notices*

***390/22** AANKONDIGING NIEUW EMAILADRES BAZ

Per 2 januari 2023 wordt ons nieuwe emailadres in gebruik genomen: hydro.baz@mindef.nl

As of 2 January 2023 we will have a new email address: hydro.baz@mindef.nl

Bron / Source: HYD

Opgeheven (P) en (T) berichten / *Cancelled (P) and (T) notices*

Kaart / Chart	Int.	BaZ / NL NM	Opgeheven / Cancelled
1035	1046	171(T)/22	22 dec 2022, ENGELAND. GALAHAD FIELD. BARQUE FIELD.
120	1479	*356(P)/22	22 dec 2022, WESTERSCHELDE. EVERINGEN. GEUL VAN BAARLAND.
130	1423	*259(T)/22	22 dec 2022, NOORDZEE. KATWIJK AAN ZEE.
1801		*259(T)/22	22 dec 2022, NOORDZEE. KATWIJK AAN ZEE.

Berichten Zeekaarten / Notices Nautical charts

370/22 ENGELAND. EASTERMOST SHOAL. HOSPITAL GROUND.

Kaart / Chart	Int. / Int.	Vorig BaZ / Prev. NL NM	Uitgave / Edition	Itemnr. / Itemno.
1014	1043	363/22	jun 2017	1

1 Aanbrengen
Insert



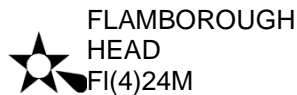
op / at 54-33,98 N 002-50,07 E

Bron / Source: UKHO 5084/2022; PNR 2642-2022-2.

371/22 ENGELAND. EAST COAST. FLAMBOROUGH HEAD.

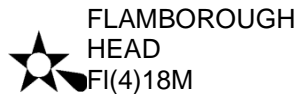
Kaart / Chart	Int. / Int.	Vorig BaZ / Prev. NL NM	Uitgave / Edition	Itemnr. / Itemno.
1014	1043	370/22	jun 2017	1

1 Verander
Change



op / at 54-07,00 N 000-05,00 W

in / into



Bron / Source: UKHO 4867/2022; PNR 2604-2022-2.

*372/22 NOORDZEE. GEUL VAN DE BANJAARD. HAMMEN.

Kaart / Chart	Int. / Int.	Vorig BaZ / Prev. NL NM	Uitgave / Edition	Itemnr. / Itemno.
110	1473	327/22	jun 2021	1

1 Verander
Change



op / at 51-39,35 N 003-41,64 E

in / into



Bron / Source: RWS Email; PNR 2684-2022-1.

***374/22** NOORDZEEKANAAL. IJMUIDEN.

Kaart / Chart	Int. / Int.	Vorig BaZ / Prev. NL NM	Uitgave / Edition	Itemnr. / Itemno.
124.A	1471	304/22	nov 2020	1

1 Verander
Change

FI(5)Y.10s
ZMB 1

op / at 52-28,02 N 004-34,83 E



in / into

FI.Y.5s
ZMB 1



Bron / Source: RWS MD 642/2021; PNR 2438-2022-2.

***375/22** NOORDZEEKANAAL. AMSTERDAM. WESTHAVEN.


Kaart / Chart	Int. / Int.	Vorig BaZ / Prev. NL NM	Uitgave / Edition	Itemnr. / Itemno.
124.B	1471	374/22	nov 2020	1, 2, 3, 4

1 Aanbrengen
Insert



op / at 52-25,30 N 004-47,74 E
52-25,23 N 004-48,31 E
52-25,13 N 004-48,31 E
52-25,07 N 004-48,29 E

2 Aanbrengen
Insert




op / at 52-25,24 N 004-48,23 E

3 Aanbrengen
Insert



op / at 52-25,23 N 004-48,31 E

4 Aanbrengen
Insert



op / at 52-25,13 N 004-48,31 E

Bron / Source: CNB Basijn 71/2022; PNR 2670-2022-1.

***376/22** NOORDZEE. IJ GEUL APPROACH AREA.

Kaart / Chart	Int. / Int.	Vorig BaZ / Prev. NL NM	Uitgave / Edition	Itemnr. / Itemno.
125	1422	364/22	dec 2021	1
1631	1418	365/22	aug 2018	2

1 Aanbrengen
Insert



op / at 52-29,70 N 003-40,00 E
52-29,85 N 003-40,17 E
52-30,25 N 003-40,83 E

2 Aanbrengen
Insert



op / at 52-21,76 N 003-27,39 E
52-30,25 N 003-40,83 E

Bron / Source: HOV; PNR 2626-2022-1.

380/22 NOORDZEE. ENGELAND. WELL BANK. VULCAN FIELD.

Kaart / Chart	Int. / Int.	Vorig BaZ / Prev. NL NM	Uitgave / Edition	Itemnr. / Itemno.
1014	1043	371/22	jun 2017	1, 3
1035	1046	365/22	apr 2017	2, 3, 4

1 Schrappen
Delete



van / from 53-14,82 N 002-01,39 E

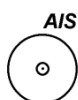
2 Schrappen
Delete



49/21-PRD

van / from 53-14,82 N 002-01,39 E

3 Schrappen
Delete



AIS

van / from 53-14,82 N 002-01,39 E

4 Aanbrengen
Insert

Text: Gas Field
Decommissioning
(2022-2027)
(see Note)

op / at 53-16,00 N 002-02,30 E

Bron / Source: UKHO 5070/2022; PNR 2642-2022-3.

***382/22** NOORDZEEKUST. PETTEN.

Kaart / Chart	Int. / Int.	Vorig BaZ / Prev. NL NM	Uitgave / Edition	Itemnr. / Itemno.
126	1468	359/22	dec 2017	1

1 Schrappen
Delete

 VQ(9)10s
ZINK-W

van / from 52-43,59 N 004-37,11 E

Bron / Source: RWS MD 656/2022; PNR 2673-2022-1.

***383(T)/22** NOORDZEEKUST. PETTEN.

Kaart / Chart	Int. / Int.	Itemnr. / Itemno.
126	1468	1

1 Aanbrengen
Insert

 VQ(9)10s
ZINK-W

op / at 52-45,91 N 004-38,00 E

Bron / Source: RWS MD 656/2022; PNR 2673-2022-1.

***386/22** NOORDZEE. TEN OOSTEN VAN TSS OFF BOTNEY GROUND.

Kaart / Chart	Int. / Int.	Vorig BaZ / Prev. NL NM	Uitgave / Edition	Itemnr. / Itemno.
1632	1420	352/22	aug 2018	1

1 Schrappen
Delete

 FI(5)Y.20s
ODAS NW B1

van / from 53-22,74 N 003-06,95 E

Bron / Source: KW; PNR 2672-2022-1.

387/22**NOORDZEE. ENGELAND. SCHOONER GAS FIELD.**

Kaart / Chart	Int. / Int.	Vorig BaZ / Prev. NL NM	Uitgave / Edition	Itemnr. / Itemno.
1014	1043	380/22	jun 2017	1
1035	1046	380/22	apr 2017	2

1 Schrappen  van / from 54-02,96 N 002-29,30 E
Delete

2 Schrappen  44/28b-KA van / from 54-02,96 N 002-29,30 E
Delete

Bron / Source: UKHO NtM 5126/2022; PNR 2642-2022-5.

389/22*WESTERSCHELDE. EVERINGEN.**

Kaart / Chart	Int. / Int.	Vorig BaZ / Prev. NL NM	Uitgave / Edition	Itemnr. / Itemno.
120	1479	355/22	sep 2022	1

1 Aanbrengen van bijgevoegd verbeterblad (blck_c120_y2022_baz389).
(Attentie! gebruik de juiste printer instellingen).

*Insert the accompanying block (blck_c120_y2022_baz389).
(Attention! use the proper printer settings).*

Bron / Source: GNA Bass 176/2022; PNR 2587-2022-2.

Berichten 1800 serie kaarten / Notices 1800 series charts

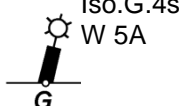
*369/22 IJSSELMEER. HINDELOOPEN.

Kaart / Chart	Int. / Int.	Vorig BaZ / Prev. NL NM	Uitgave / Edition	Itemnr. / Itemno.
1810.4F	n.a.	360/22	jan 2021	1

1 Verander Change	W 5A	op / at	52-57,58 N	005-24,11 E
-----------------------------	------	---------	------------	-------------



in / into



Bron / Source: RWS MD 623/2022; PNR 2536-2022-1.

*372/22 NOORDZEE. GEUL VAN DE BANJAARD. HAMMEN.

Kaart / Chart	Int. / Int.	Vorig BaZ / Prev. NL NM	Uitgave / Edition	Itemnr. / Itemno.
1801.5	n.a.	368/22	jul 2022	1

1 Verander Change	FI(5)Y.20s OS 4	op / at	51-39,35 N	003-41,64 E
-----------------------------	--------------------	---------	------------	-------------



in / into



Bron / Source: RWS Email; PNR 2684-2022-1.

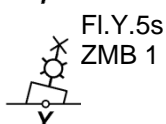
*374/22 NOORDZEEKANAAL. IJMUIDEN.

Kaart / Chart	Int. / Int.	Vorig BaZ / Prev. NL NM	Uitgave / Edition	Itemnr. / Itemno.
1801.8A	n.a.	372/22	jul 2022	1

1 Verander Change	FI(5)Y.10s ZMB 1	op / at	52-28,02 N	004-34,83 E
-----------------------------	---------------------	---------	------------	-------------



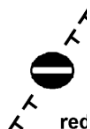
in / into



Bron / Source: RWS MD 642/2021; PNR 2438-2022-2.

375/22*NOORDZEEKANAAL. AMSTERDAM. WESTHAVEN.**

Kaart / Chart	Int. / Int.	Vorig BaZ / Prev. NL NM	Uitgave / Edition	Itemnr. / Itemno.
1810.2	n.a.	369/22	jan 2021	1, 2, 3, 4

1 Aanbrengen
Insert

op / at	52-25,30 N	004-47,74 E
	52-25,23 N	004-48,31 E
	52-25,13 N	004-48,31 E
	52-25,07 N	004-48,29 E

2 Aanbrengen
Insert

op / at	52-25,24 N	004-48,23 E
---------	------------	-------------

3 Aanbrengen
Insert

op / at	52-25,23 N	004-48,31 E
---------	------------	-------------

4 Aanbrengen
Insert

op / at	52-25,13 N	004-48,31 E
---------	------------	-------------

Bron / Source: CNB Basijn 71/2022; PNR 2670-2022-1.***379/22****SCHELDE RIJNKANAAL.**

Kaart / Chart	Int. / Int.	Vorig BaZ / Prev. NL NM	Uitgave / Edition	Itemnr. / Itemno.
1807.4	n.a.	340/22	feb 2018	1

1 Verander
ChangeIso.R.4s
SRK 84

op / at	51-37,70 N	004-12,86 E
---------	------------	-------------

in / into


Iso.R.4s
SRK 84**Bron / Source:** RWS MD 652/2022; PNR 2654-2022-1.

***381/22** HARINGVLIET. HOLLANDSCH DIEP.
HARINGVLIETBRUG.

Kaart / Chart	Int. / Int.	Vorig BaZ / Prev. NL NM	Uitgave / Edition	Itemnr. / Itemno.
1807.7	n.a.	379/22	feb 2018	1, 2
1807.8	n.a.	379/22	feb 2018	1, 2
1 Verander Change	Text: red (8,8)		Doorvaart- hoogte/ Vertical clearance	op / at 51-43,12 N 004-24,25 E
in / into	Text: red (9,5)			
2 Schrapen Delete	Text: red BB(10,2)		Doorvaart- hoogte/ Vertical clearance	van / from 51-43,18 N 004-24,31 E

Bron / Source: RWS BAS 72/2022; PNR 2117-2022-1.

***382/22** NOORDZEEKUST. PETTEN.

Kaart / Chart	Int. / Int.	Vorig BaZ / Prev. NL NM	Uitgave / Edition	Itemnr. / Itemno.
1801.9	n.a.	374/22	jul 2022	1
1 Schrapen Delete	 VQ(9)10s ZINK-W		van / from 52-43,59 N 004-37,11 E	

Bron / Source: RWS MD 656/2022; PNR 2673-2022-1.

***383(T)/22** NOORDZEEKUST. PETTEN.

Kaart / Chart	Int. / Int.	Vorig BaZ / Prev. NL NM	Uitgave / Edition	Itemnr. / Itemno.
1801.9	n.a.			1
1 Aanbrengen Insert	 VQ(9)10s ZINK-W		op / at 52-45,91 N 004-38,00 E	

Bron / Source: RWS MD 656/2022; PNR 2673-2022-1.

***384/22** WADDENZEE. KROMME BALG.

Kaart / Chart	Int. / Int.	Vorig BaZ / Prev. NL NM	Uitgave / Edition	Itemnr. / Itemno.
1811.6	n.a.	367/22	mrt 2022	1, 2
1812.2	n.a.	349/22	mrt 2022	1, 2

1 Verplaatsen KB 5 van / from 53-22,34 N 005-37,20 E
Move



naar / to 53-22,34 N 005-37,32 E

2 Verplaatsen KB 7 van / from 53-22,48 N 005-37,26 E
Move



naar / to 53-22,47 N 005-37,43 E

Bron / Source: RWS MD 646/2022; PNR 2616-2022-1.

***385(T)/22** HARINGVLIET. HOLLANDSCH DIEP.
HARINGVLIETBRUG.

Kaart / Chart	Int. / Int.	Itemnr. / Itemno.
1807.7	n.a.	1
1807.8	n.a.	1

1 Per 1 januari 2023, tot nader bericht, is de basculebrug van de Haringvlietbrug gestremd voor al het scheepvaartverkeer.

As of 1 January 2023, until further notice, the bascule bridge of the Haringvlietbrug will be out order for all shipping.

Bron / Source: GNA BAS 72/2022; PNR 2117-2022-1.

***388/22** MARKERMEER. MARKERWADDEN.

Kaart / Chart	Int. / Int.	Vorig BaZ / Prev. NL NM	Uitgave / Edition	Itemnr. / Itemno.
1810.9	n.a.	375/22	jan 2021	1

1 Aanbrengen van bijgevoegd verbeterblad (blck_c1810.9_y2022_baz388).
(Attentie! gebruik de juiste printer instellingen).

*Insert the accompanying block (blck_c1810.9_y2022_baz388).
(Attention! use the proper printer settings).*

Bron / Source: RWS MD 479/2022; PNR 2109-2022-1.

Berichten Hydrografische publicaties / *Notices Hydrographic publications*

***377/22** AANKONDIGING HERNIEUWDE UITGAVE HP 33.

Publicatie / Publication		Vorig BaZ / prev. NL NM	Itemnr. / Itemno.
HP 33	Waterstanden en stromen langs de Nederlandse kust	411/19	1

1 Boekwerken:

Verschenen is de nieuwe editie HP33.

HP33 WATERSTANDEN EN STROMEN LANGS DE NEDERLANDSE KUST EN AANGRENZEND GEBIED.
Editie 2023.

Nautical Publications:

Published New Edition HP33.

*HP33 TIDAL HEIGHTS AND STREAMS ALONG THE NETHERLANDS COAST AND ADJACENT AREAS.
Edition 2023.*

Bron / Source: HYD; PNR 2696-2022-1.

***378/22** WESTERSCHELDE.

Publicatie / Publication		Vorig BaZ / prev. NL NM	Itemnr. / Itemno.
HP 1	The Netherlands Coast Pilot	366/22	1, 2, 3, 4

1 Aanbrengen van bijgevoegd verbeterblad (blck_HP1_y2022_baz378a.pdf). Vervang kaartje, blz. 123 (attentie! gebruik de juiste printer instellingen).

NB: Vervangt kaartje uit BaZ 274/22.

*Insert the accompanying block (blck_HP1_y2022_baz378a.pdf).
Replace chart, page 123
(attention! use the proper printer settings).*

Please note: Replaces chart of NL Ntm 274/22.

1 op pagina 123 / at page 123

- 2** Aanbrengen van bijgevoegd verbeterblad (blck_HP1_y2022_baz378b.pdf).
Vervang secties "6.4.4.1" en "6.4.4.2", blz. 124
(attentie! gebruik de juiste printer instellingen).

NB: Vervangt tabellen uit BaZ 274/22.

*Insert the accompanying block (blck_HP1_y2022_baz378b.pdf).
Replace sections "6.4.4.1" and "6.4.4.2", page 124
(attention! use the proper printer settings).*

Please note: Replaces tables of NL NtM 274/22.

2 in hoofdstuk 6.4.4.1 en 6.4.4.2 / in chapter 6.4.4.1 en 6.4.4.2

- 3** Aanbrengen van bijgevoegd verbeterblad (blck_HP1_y2022_baz378c.pdf).
Vervang secties "6.4.4.3" en "6.4.4.4", blz. 125
(attentie! gebruik de juiste printer instellingen).

*Insert the accompanying block (blck_HP1_y2022_baz378c.pdf).
Replace sections "6.4.4.3" and "6.4.4.4", page 125
(attention! use the proper printer settings).*

3 in hoofdstuk 6.4.4.3 en 6.4.4.4 / in chapter 6.4.4.3 en 6.4.4.4

- 4** Aanbrengen van bijgevoegd verbeterblad (blck_HP1_y2022_baz378d.pdf).
Vervang sectie "6.4.4.7", blz. 126
(attentie! gebruik de juiste printer instellingen).

*Insert the accompanying block (blck_HP1_y2022_baz378d.pdf).
Replace section "6.4.4.7", page 126
(attention! use the proper printer settings).*

4 in hoofdstuk 6.4.4.7 / in chapter 6.4.4.7

Bron / Source: GNA BASS 172/2022; PNR 2532-2022-2.

Meetinstrumenten / Measuring instruments list

Overzicht van tijdelijke meetinstrumenten in het Nederlands zeegebied, binnenwateren en aangrenzend buitenlands gebied. Scheepvaart wordt verzocht niet te vissen noch te ankeren in de nabijheid van deze posities en op ruime afstand te passeren. Alleen de meest grootschalige kaart wordt genoemd.

Meetinstrumenten zonder markering worden als "unmarked" in de kolom "Licht/Light" aangeduid.

Summary of temporary measuring instruments in the Netherlands sea area, inland waters and adjacent foreign waters. Shipping is requested not to fish nor anchor near these positions and to give a wide berth. Please note that only the largest scale chart is quoted. Measuring instruments without markings are indicated as "unmarked" in the "Licht/Light" column.

N Nieuw / *New*

V Verwijderd / *Deleted*

G Gewijzigd / *Changed*

	Naam <i>Name</i>	Vaarwater <i>Waters</i>	Licht <i>Light</i>	Positie <i>Position</i>		Kaart <i>Chart</i>	1800 Serie <i>1800 Series</i>
	DM 1	De Panne	Q	51-13,82 N	002-52,91 E		1801.2
	aKust1	Stroombank	Fl(5)Y.20s	51-14,21 N	002-48,78 E		1801.2
	aKust12	Noordoost van Oostende		51-24,09 N	003-18,16 E		1801.3
N	RWS-1	Westerschelde		51-24,46 N	003-34,65 E	116,120	1803.2, 1803.10, 1801.4
G	RWS-3	Westerschelde		51-24,55 N	003-35,67 E	116	1803.2, 1801.4
	RWS-9	Westerschelde		51-24,61 N	003-38,18 E	116, 120	1803.2, 1801.4
	Meet HP-B	Westerschelde		51-24,62 N	003-38,46 E	116, 120	1803.2, 1801.4
	RWS-5	Westerschelde		51-24,66 N	003-36,71 E	116, 120	1803.2, 1801.4
	Meet HP-A	Westerschelde		51-24,67 N	003-38,04 E	116, 120	1803.2, 1801.4
	RWS-7	Westerschelde		51-24,67 N	003-37,70 E	116, 120	1803.2, 1801.4
	2x boei	Sluissche Hompels	Fl(5)Y.20s	51-25,64 N	003-27,02 E	116	1803.10
	2x boei	Raan	Fl(5)Y.20s	51-28,26 N	003-19,76 E		1801.3
	SWLB068	Fairybank	Fl(5)Y.20s	51-28,83 N	002-25,47 E	1630	
		Platte Bank		51-30,38 N	004-06,35 E		1805.7
	BOSKALIS 2	Oosterschelde	Fl(5)Y.20s	51-31,17 N	004-01,18 E	110	1805.5, 1805.10
	SWMini073	Noordhinder	Fl(5)Y.20s	51-31,27 N	002-29,46 E	1630	
	WW_MP 1	Oosterschelde		51-31,94 N	003-57,04 E		1805.5
	WW_MP 2	Oosterschelde		51-32,02 N	003-57,05 E		1805.5
		Slikken va den Dortsman		51-32,04 N	004-02,86 E		1805.5, 1805.7
	SWLB069	Noordhinder	Fl(5)Y.20s	51-35,43 N	002-32,15 E	1630	
	HD21	Blighbank-Thorntonbank	Fl.Y.5s	51-35,86 N	002-48,41 E	1630	
	Roompot ZS 1	Roompot	Fl.Y.5s	51-37,37 N	003-46,15 E		1805.10
	HD 22	TSS Off North Hinder	Fl.Y.5s	51-37,49 N	002-41,80 E	1630	
	HD20	TSS Off North Hinder	Fl.Y.5s	51-37,56 N	002-41,77 E	1630	
	Roompot ZS 2	Roompot	Fl.Y.5s	51-38,31 N	003-47,94 E		1805.10
	BOSKALIS 1	Hammen	Fl(5)Y.20s	51-38,39 N	003-53,22 E	110	1805.5, 1805.10
	Roompot ZS Ref	Roompot	Fl.Y.5s	51-38,50 N	003-45,90 E		1805.10
		Geul van Roggenplaat	Fl.Y.5s	51-38,80 N	003-47,92 E		1805.10
	FS1	Krammer	Fl(5)Y.20s	51-40,51 N	004-09,09 E		1805.6
	FS2	Grevelingenmeer	Fl(5)Y.20s	51-40,83 N	004-08,83 E		1805.9
	Waverider	Borssele Pass	Fl(5)Y.20s	51-42,30 N	003-04,90 E	110	

Naam Name	Vaarwater Waters	Licht Light	Positie Position		Kaart Chart	1800 Serie 1800 Series
	Lodewijkbank	FI(5)Y.20s	51-42,41 N	003-02,08 E	110	
MEET 3	Haringvliet	FI(4)Y.15s	51-49,60 N	004-03,00 E		1807.6
MEET 2	Haringvliet	FI(3)Y.10s	51-49,90 N	004-02,50 E		1801.6
	Goeree		51-55,70 N	003-39,80 E	122	1801.6
HKZ Midi	Noordzee. Aanloop Ijmuiden.	FI(5)Y.20s	52-24,56 N	004-14,06 E	125, 130	1801.8
Meet-A	Markerwadden		52-34,03 N	005-23,10 E		1810.9
VO-A	Markerwadden	FI.Y.10s	52-34,09 N	005-22,35 E		1810.9
Meet-B	Markerwadden		52-34,34 N	005-22,57 E		1810.9
Meet-C	Markerwadden		52-34,64 N	005-22,26 E		1810.9
FL-71	Markerwadden	FI(5)Y.20s	52-34,78 N	005-24,73 E		1810.9
Nz 1	Waddenzee Balgzand	FI(5)Y.20s	52-55,52 N	004-49,19 E	1546	1811.3
Nz 8	Waddenzee Wierbalg	FI(5)Y.20s	52-56,93 N	004-58,03 E		1811.3
Nz 3	Waddenzee Balgzand	FI(5)Y.20s	52-56,95 N	004-50,02 E	1546	1811.3
Nz 2	Waddenzee Balgzand	FI(5)Y.20s	52-56,98 N	004-48,34 E	1546	1811.3
Nz 5	Waddenzee Amsteldiep	FI(5)Y.20s	52-56,99 N	004-55,58 E	1546	1811.3
	Vaarwater naar Den Oever	FI(5)Y.20s	52-57,21 N	005-01,09 E		1811.3
Nz 4	Waddenzee Balgzand	FI(5)Y.20s	52-57,27 N	004-50,67 E	1546	1811.3
Nz 7	Waddenzee Visjagersgaatje	FI(5)Y.20s	52-58,18 N	004-57,88 E		1811.3
	Vaarwater langs de afsluitdijk	FI(5)Y.20s	53-00,63 N	005-09,82 E		1811.3
LEV-BZD- IJS	Breezanddijk	FI(5)Y.20s	53-00,90 N	005-14,72 E		1810.4
	Ems	FI.Y.4s	53-09,83 N	007-22,25 E		1812.8A
	Ems	FI.Y.5s	53-11,55 N	007-24,44 E		1812.8B
	Waardgronden Vlieland	FI(5)Y.20s	53-11,57 N	004-56,47 E	1457	1811.7
Wpm 05	Ballastplaat		53-11,67 N	005-21,93 E	1457	1811.4, 1811.5A, 1811.6
Wpm 04	Ballastplaat		53-12,28 N	005-21,95 E	1457	1811.4, 1811.6
Wpm 06	Ballastplaat		53-12,30 N	005-23,80 E	1457	1811.4, 1811.6
Wpm 02	Ballastplaat		53-12,83 N	005-21,22 E	1457	1811.4
	Ballastplaat	FI(5)Y.20s	53-13,81 N	005-20,04 E	1457	1811.4
Wpm 01	Ballastplaat		53-13,84 N	005-24,20 E	1457	1811.4, 1811.6
	Ems		53-14,12 N	007-24,00 E		1812.8
	Ems	FI.Y.5s	53-14,19 N	007-23,81 E		1812.8
	Griend	FI(5)Y.20s	53-14,23 N	005-14,24 E	1457	1811.4
	Griend	FI(5)Y.20s	53-14,62 N	005-16,86 E	1457	1811.4
	Ballastplaat	FI(5)Y.20s	53-14,63 N	005-22,43 E	1457	1811.4, 1811.6
	Griend	FI(5)Y.20s	53-15,24 N	005-12,31 E	1457	1811.4
	Griend	FI(5)Y.20s	53-15,60 N	005-18,96 E	1457	1811.4
	Griend	FI(5)Y.20s	53-16,20 N	005-15,77 E	1457	1811.4
	Richel	FI(5)Y.20s	53-16,75 N	005-07,40 E	1457	1811.4, 1811.5
	Griend	FI(5)Y.20s	53-16,99 N	005-17,79 E	1457	1811.4
GGAT	Dollard	FI(5)Y.20s	53-18,68 N	007-08,68 E	1555	1812.8
	Unterems		53-19,21 N	007-18,54 E	1555	1812.8
	Unterems		53-19,21 N	007-18,26 E	1555	1812.8
	Unterems		53-19,22 N	007-18,70 E	1555	1812.8
N	NW_A1_AD	near TSS off	unmarked	53-22,60 N	003-08,08 E	1632
	CP	Botney Ground				
N	NW-B2	near TSS off	FI(5)Y.20s	53-23,28 N	003-06,98 E	1632
		Botney Ground				
N	NW_A2	near TSS off	FI(5)Y.20s	53-23,28 N	003-07,87 E	1632
		Botney Ground				
		Veerbootroute		53-23,93 N	005-53,02 E	1812.2
		Ameland				
		Veerbootroute		53-24,03 N	005-48,58 E	1812.2

Naam Name	Vaarwater Waters	Licht Light	Positie Position		Kaart Chart	1800 Serie 1800 Series
Meet-VHG	Ameland		53-24,87 N	006-15,73 E		1812.3
	Vierhuizen		53-25,95 N	006-55,59 E	1555	1812.7
	OSTEREMS. DOEKEGAT	Fl.Y.4s	53-29,57 N	006-50,57 E	1460	1812.6
	OSTEREMS DOEKEGAT	Fl.Y.4s	53-29,57 N	006-50,57 E	1460	1812.6
MEET-W	Randzelgat		53-33,74 N	006-38,68 E	1460	1812.6
RZGN1	Randzelgat	Fl(5)Y.20s	53-34,22 N	006-37,95 E	1460	1812.6, 1812.9,
	Oostkust Engeland	Fl(5)Y.20s	53-35,23 N	001-16,95 E	1035	
OEMS-N	Osterems	Fl.Y.5s	53-37,02 N	006-48,43 E		1812.6
WEO 1	Westereems	Iso.Y.2s	53-37,22 N	006-31,33 E	1460	1812.9, 1812.10
WEW1	Westereems	Fl(5)Y.20s	53-37,26 N	006-22,12 E	1460	1812.9
N	Galahead Field	Fl(5)Y.20s	53-37,47 N	001-24,90 E	1035	
	Barque Field					
N	IJV_A2	near TSS off Botney Ground	Fl(5)Y.20s	53-52,57 N	003-42,58 E	1632
N	IJV_B1	near TSS off Botney Ground	Fl(5)Y.20s	53-53,69 N	003-41,06 E	1632
ODAS	Luechtergrundt	Fl(5)Y.20s	53-58,08 N	008-36,00 E	1037	
Mess-G	Noordzee. Duitse Bocht	Fl(5)Y.20s	54-23,17 N	005-40,42 E	1037	
Mess-G	Noordzee. Duitse Bocht	Fl(5)Y.20s	54-23,17 N	005-40,69 E	1037	
S11	German Bight	Fl(5)Y.20s	54-23,19 N	007-37,40 E	1037	
Mess-G	Noordzee. Duitse Bocht	Fl(5)Y.20s	54-23,33 N	005-40,42 E	1037	
Mess-G	Noordzee. Duitse Bocht	Fl(5)Y.20s	54-23,33 N	005-40,69 E	1037	
MessG	Noordzee. Duitse Bocht	Fl(5)Y.20s	54-24,17 N	005-31,27 E	1037	
	Noordzee. Duitse bocht.	Fl(5)Y.20s	54-29,30 N	007-36,60 E	1037	
	Noordzee. Duitse Bocht.	Fl(5)Y.20s	54-29,62 N	007-30,59 E	1037	
	Noordzee. Duitse bocht.	Fl(5)Y.20s	54-30,29 N	006-17,61 E	1037	
4x Cardinale betonning	Noordzee. Duitse Bocht	Cardinale verlichting rondom positie	54-30,75 N	005-49,40 E	1037	
Mess-G	Noordzee. Duitse Bocht	Fl(5)Y.20s	54-32,42 N	005-51,27 E	1037	
Mess-G	Noordzee. Duitse Bocht	Fl(5)Y.20s	54-32,42 N	005-50,99 E	1037	
Mess-G	Noordzee. Duitse Bocht	Fl(5)Y.20s	54-32,60 N	005-50,99 E	1037	
Mess-G	Noordzee. Duitse Bocht	Fl(5)Y.20s	54-32,60 N	005-51,27 E	1037	
S04	German Bight	Fl(5)Y.20s	54-34,34 N	006-06,76 E	1037	
S12	German Bight	Fl(5)Y.20s	54-35,38 N	007-43,28 E	1037	
S13	German Bight	Fl(5)Y.20s	54-40,85 N	007-55,52 E	1037	
	Elbow Spit	Fl(2)Y.5s	55-01,41 N	003-41,11 E	1037	
	Regnar Oil Field	Fl(5)Y.20s	55-18,34 N	005-22,74 E	1037	
	Regnar Oil Field	Fl(5)Y.20s	55-26,34 N	005-30,37 E	1037	
Mess-G Noordzee	Duitse Bocht	Fl(5)Y.20s	55-37,56 N	004-05,91 E	1037	

Actuele (P) en (T) berichten / Current (P) and (T) notices

Kaart / Chart	Int.	BaZ / NL NM	Beschrijving / Description
1014	1043	84(P)/21	NOORDZEE. DENEMARKEN. ENGELAND. Aanbrengen/Insert kabel
		*142(P)/22	NOORDZEE. IJMUIDEN. HOLLANDSE KUST. Aanbrengen kabel/Insert cable
		*149(P)/22	NOORDZEE. CALLANTSOOG. WINTERTON. Onderwaterkabel / Submarine cable
		*332(T)/22	NOORDZEE. TSS TERSCHELLING GERMAN BIGHT. Waarschuwing/Warning
		347(T)/22	NOORDZEE. ENGELAND. Aanbrengen platform / insert rig
		354(P)/22	ENGELAND. LOWESTOFT. Aanbrengen kabel / Insert cable
		*362(T)/22	NOORDZEE. Aanbrengen platform/Insert rig
1035	1046	*144(P)/19	NOORDZEE. ENGELAND. THAMES FIELD. Ontmantelingswerkzaamheden/Decommissioning
		84(P)/21	NOORDZEE. DENEMARKEN. ENGELAND. Aanbrengen/Insert kabel
		*71(P)/22	NOORDZEE. Aanbrengen kabel / insert cable
		*142(P)/22	NOORDZEE. IJMUIDEN. HOLLANDSE KUST. Aanbrengen kabel/Insert cable
		*149(P)/22	NOORDZEE. CALLANTSOOG. WINTERTON. Onderwaterkabel / Submarine cable
		159(P)/22	ENGELAND. MARGATE. BELGIE. OOSTENDE. Kabellegwerkzaamheden / Cable laying works
		*320(T)/22	NOORDZEE. OUTER SILVER PIT. Aanbrengen platform/Insert rig
		*332(T)/22	NOORDZEE. TSS TERSCHELLING GERMAN BIGHT. Waarschuwing/Warning
		354(P)/22	ENGELAND. LOWESTOFT. Aanbrengen kabel / Insert cable
		1037	1045
		21(P)/21	NOORDZEE. DENEMARKEN. Aanbrengen/Insert onderwaterkabel
		84(P)/21	NOORDZEE. DENEMARKEN. ENGELAND. Aanbrengen/Insert kabel
		182(T)/21	DUITSE BOCHT. WINDFARM NORDSEE OST. Aanbrengen/Insert mine
		49(P)/22	DENEMARKEN. NOORDZEE. NYMINDEGAB. Aanbrengen kabel/ Insert kabel
		*332(T)/22	NOORDZEE. TSS TERSCHELLING GERMAN BIGHT. Waarschuwing/Warning
114	1476	*302(T)/20	WESTERSCHELDE. TERNEUZEN. Aanleg nieuwe sluis / Construction works new lock
		*315(T)/20	CANAL GENT-TERNEUZEN. TERNEUZEN. GOESE KADE. Ligplaatsaanduiding/Designation of Berth
120	1479	*302(T)/20	WESTERSCHELDE. TERNEUZEN. Aanleg nieuwe sluis / Construction works new lock
124	1471	*13(T)/22	IJMUIDEN. FORT EILAND. VERBINDINGSKANAAL. Aanbrengen/Insert buoys
		*261(T)/22	HET IJ. AMSTERDAM. DE RUIJTERKADE OOST. Aanbrengen verboden gebied
		*298(T)/22	IJMUIDEN. NOORDZEEKANAAL. VELSERKOM. Aanbrengen werkgebied/Insert entry prohibited area

Kaart / Chart	Int.	BaZ / NL NM	Beschrijving / Description
125	1422	*19(T)/22	NOORDZEE. TEN NOORDEN VAN IJ-GEUL APPROACH AREA. Wijzigen well in obstruction
		*71(P)/22	NOORDZEE. Aanbrengen kabel / insert cable
		*142(P)/22	NOORDZEE. IJMUIDEN. HOLLANDSE KUST. Aanbrengen kabel/Insert cable
126	1468	*211(P)/22	NOORDZEE. Waarschuwing/Warning
		40(T)/15	NOORDZEE. DEN HELDER. Artillery oefeningen; Artillery exercises.
		*37(P)/20	NOORDZEE. WADDENZEE. VLIEHORS. Oefengebied / Exercise area
		*142(P)/22	NOORDZEE. IJMUIDEN. HOLLANDSE KUST. Aanbrengen kabel/Insert cable
		*149(P)/22	NOORDZEE. CALLANTSOOG. WINTERTON. Onderwaterkabel / Submarine cable
		*310(P)/22	NOORDZEE. NOORDERHAAKS. KEIZERSBULT. Aanbrengen vuile grond / insert foul ground
		*361(T)/22	NOORDZEE. TEXEL. EIERLANDSCHE GAT. Aanbrengen boei/Insert buoy
		*383(T)/22	NOORDZEEKUST. PETTEN. Aanbrengen boei/Insert buoy
130	1423	*71(P)/22	NOORDZEE. Aanbrengen kabel / insert cable
1457	1464	*162(T)/20	WADDENZEE. VAARGEUL LANGS POLLENDAM. Obstakel / Obstruction
		*185(T)/22	WADDENZEE. HAVEN TERSCHELLING. Licht gewijzigd/ Light changed
		*311(T)/22	WADDENZEE. VLIESLOOT. RICHEL. Schrappen spar/Delete buoy
1460	1461	*178(T)/22	NOORDZEE. EEMS. RANDZELGAT. HORSBORNPLAAT. Waarschuwing/Warning
1546	1470	*249(P)/21	ZEEGAT VAN TEXEL. MARSDIEP. Aanbrengen obstructie / insert obstruction
		*149(P)/22	NOORDZEE. CALLANTSOOG. WINTERTON. Onderwaterkabel / Submarine cable
		*310(P)/22	NOORDZEE. NOORDERHAAKS. KEIZERSBULT. Aanbrengen vuile grond / insert foul ground
1630	1416	159(P)/22	ENGELAND. MARGATE. BELGIE. OOSTENDE. Kabellegwerkzaamheden / Cable laying works
		182(T)/22	BELGIE. NOORDZEE. WESTHINDER. Aanbrengen bolton/Insert buoy
1631	1418	*37(P)/20	NOORDZEE. WADDENZEE. VLIEHORS. Oefengebied / Exercise area
		*19(T)/22	NOORDZEE. TEN NOORDEN VAN IJ-GEUL APPROACH AREA. Wijzigen well in obstruction
		*71(P)/22	NOORDZEE. Aanbrengen kabel / insert cable
		*142(P)/22	NOORDZEE. IJMUIDEN. HOLLANDSE KUST. Aanbrengen kabel/Insert cable
		*149(P)/22	NOORDZEE. CALLANTSOOG. WINTERTON. Onderwaterkabel / Submarine cable
		*211(P)/22	NOORDZEE. Waarschuwing/Warning
		*332(T)/22	NOORDZEE. TSS TERSCHELLING GERMAN BIGHT. Waarschuwing/Warning
		354(P)/22	ENGELAND. LOWESTOFT. Aanbrengen kabel / Insert cable
1632	1420	*37(P)/20	NOORDZEE. WADDENZEE. VLIEHORS. Oefengebied / Exercise area
		*195(T)/22	NOORDZEE. NIEUW ZEELAND GRONDEN. Aanbrengen V-AIS / insert V-AIS
		*196(T)/22	NOORDZEE. TSS WEST FRIESLAND. WESTERN MUD HOLE. Aanbrengen V-AIS / insert V-AIS

Kaart / Chart	Int.	BaZ / NL NM	Beschrijving / Description		
1633	1417	*332(T)/22	NOORDZEE. TSS TERSCHELLING GERMAN BIGHT. Waarschuwing/Warning		
		*37(P)/20	NOORDZEE. WADDENZEE. VLIHORS. Oefengebied / Exercise area		
		*214(P)/21	NOORDZEE. TSS TERSCHELLING - GERMAN BIGHT. Aanbrengen/Insert obstructions		
2017		*332(T)/22	NOORDZEE. TSS TERSCHELLING GERMAN BIGHT. Waarschuwing/Warning		
		338(T)/13	GUYANA. DEMERARA RIVER. Licht gedoofd / Light obscured		
		19(T)/21	ATLANTISCHE OCEAAN. MONDING SURINAME RIVIER. Wijzigen Aanbrengen/Change Insert light		
		*144(T)/21	ATLANTISCHE OCEAAN. SURINAME. Aanbrengen/Insert yellow buoy		
		372(T)/21	ATLANTISCHE OCEAAN. GUYANA. ESSEQUIBO RIVER. Aanbrengen/Insert emergency wreck buoy		
		*73(T)/22	SURINAME. ATLANTISCHE OCEAAN. Aanbrengen wrak/Insert wreck		
		*80(T)/22	SURINAME. MONDING SURINAMERIVIER. Aanbrengen wrak/Insert wreck		
		237(T)/22	ATLANTISCHE OCEAAN. SURINAME. Aanbrengen/Insert platform		
		*249(T)/22	ATLANTISCHE OCEAAN. SURINAME. Aanbrengen/Insert platform		
		*350(T)/22	SURINAME. MONDING CORANTIJN RIVIER. Schrappen boei / Delete buoy		
2020		140(T)/18	WEST INDIES. SOMBRERO PASSAGE. Schrappen licht / Delete light		
207	1465	*269(T)/22	MAAS. ROTTERDAM. CALANDKANAAL. Aanbrengen pont/Insert ferry		
2110		*232(T)/20	CARIBISCHE ZEE. TEN NOORDEN VAN SABA. Aanbrengen dieptecijfer / insert depth		
2716		311(T)/21	CARIBBEAN SEA. WINDWARD ISLANDS. ST MARTIN. Betonning gewijzigd/Buoyage changed		
		130(T)/21	CARIBISCHE ZEE. ST MAARTEN. Aanbrengen/Insert wrak		
		*302(T)/21	SINT MAARTEN. OYSTERPOND. Waarschuwing/Warning		
1801		40(T)/15	NOORDZEE. DEN HELDER. Artillery oefeningen; Artillery exercises.		
		99(T)/21	BELGIE. OOSTENDE. STROOMBANK. Aanbrengen/Insert N-kardinaal		
		*249(P)/21	ZEEGAT VAN TEXEL. MARSDIEP. Aanbrengen obstructie / insert obstruction		
		*13(T)/22	IJMUIDEN. FORT EILAND. VERBINDINGSKANAAL. Aanbrengen/Insert buoys		
		126(T)/22	NOORDZEE. BELGIE. OOSTENDE. Aanbrengen kardinaal/Insert cardinal		
		*149(P)/22	NOORDZEE. CALLANTSOOG. WINTERTON. Onderwaterkabel / Submarine cable		
		159(P)/22	ENGELAND. MARGATE. BELGIE. OOSTENDE. Kabellegwerkzaamheden / Cable laying works		
		*310(P)/22	NOORDZEE. NOORDERHAAKS. KEIZERSBULT. Aanbrengen vuile grond / insert foul ground		
		*383(T)/22	NOORDZEEKUST. PETTEN. Aanbrengen boei/Insert buoy		
		1803		*302(T)/20	WESTERSCHELDE. TERNEUZEN. Aanleg nieuwe sluis / Construction works new lock
				*315(T)/20	CANAL GENT-TERNEUZEN. TERNEUZEN.

Kaart / Chart	Int.	BaZ / NL NM	Beschrijving / Description
			GOESE KADE. Ligplaatsaanduiding/Designation of Berth
		*176(T)/21	BELGIE. SCHELDE-RIJNVERBINDING. SCHELDE-RIJNKANAAL Schrappen bakken / delete beacon
		75(T)/22	ANTWERPEN HAVEN. ROYERSSLUIS. Waarschuwing/Warning
		*328(T)/22	BELGIE. WESTERSCHELDE. EUROPATERMINAL. Aanbrengen boei / insert buoy
		*356(P)/22	WESTERSCHELDE. EVERINGEN. GEUL VAN BAARLAND. Gewijzigde karakters / Changed characters
1805		*44(T)/22	OOSTERSCHELDE. OLIEGEUL. Schrappen boei / delete buoy
1807		*378(T)/21	HARINGVLIET. DELTAGEUL. SPUI. Aanbrengen vuile grond / insert foul ground
		*385(T)/22	HARINGVLIET. HOLLANDSCH DIEP. HARINGVLIETBRUG. Waarschuwing/Warning
1810		*324(T)/19	MARKERMEER. HOORNSCHE HOP. HOORN. Verboden gebied/ Prohibited area
		*431(T)/19	MARKERMEER. HOORNSCHE HOP. HOORN. Aanbrengen boeien / insert buoys
		*193(T)/20	IJSSELMEER. KORNWERDERZAND. Verboden gebied / restricted area
		*245(T)/20	MARKERMEER. PAMPUS. HOORNSCHE HOP. Aanbrengen betonning / insert buoyage
		*26(T)/21	MARKERMEER. UITDAM. Betonde vaargeul / buoyed channel
		*258(T)/21	IJSSELMEER. LEMMER. Wijzigen betonning / change buoyance
		*292(T)/21	IJSSELMEER. LEMMER. Verondieping / Shoal
		*324(T)/21	IJSSELMEER. LEMSTERGEUL. LEMMER. Betonning gewijzigd/ Buoyage changed
		*347(T)/21	IJSSELMEER. AANLOOP LEMMER. STEILE BANK. Verondieping / Shoal
		*373(T)/21	RANDMEREN. VOSSEMEER. Waarschuwing/Warning
		*441(T)/21	MARKERMEER. PAMPUS. Werk in uitvoering/ Works in progress
		*13(T)/22	IJMUIDEN. FORT EILAND. VERBINDINGSKANAAL. Aanbrengen/Insert buoys
		*261(T)/22	HET IJ. AMSTERDAM. DE RUIJTERKADE OOST. Aanbrengen verboden gebied
		*298(T)/22	IJMUIDEN. NOORDZEEKANAAL. VELSERKOM. Aanbrengen werkgebied/Insert entry prohibited area
1811		40(T)/15	NOORDZEE. DEN HELDER. Artillery oefeningen; Artillery exercises.
		*249(P)/21	ZEEGAT VAN TEXEL. MARSDIEP. Aanbrengen obstructie / insert obstruction
		*113(T)/22	WADDENZEE. VLAKTE VAN KERKEN. SCHEER. Aanbrengen obstructie/Insert obstruction
		*144(T)/22	WADDENZEE. EENHOORNPLAAT. OMDRAAI. WAARD. Aanbrengen obstructie/Insert obstruction
		*149(P)/22	NOORDZEE. CALLANTSOOG. WINTERTON. Onderwaterkabel / Submarine cable
		*185(T)/22	WADDENZEE. HAVEN TERSCHELLING. Licht gewijzigd/ Light changed
		*310(P)/22	NOORDZEE. NOORDERHAAKS. KEIZERSBULT. Aanbrengen vuile grond / insert foul ground

Kaart / Chart	Int.	BaZ / NL NM	Beschrijving / Description
		*311(T)/22	WADDENZEE. VLIESLOOT. RICHEL. Schrappen spar/Delete buoy
		*361(T)/22	NOORDZEE. TEXEL. EIERLANDSCHE GAT. Aanbrengen boei/Insert buoy
1812		*229(T)/21	WADDENZEE. AMELAND. NOORDERSPRUIT. Aanbrengen betonning / insert buoyage
		*178(T)/22	NOORDZEE. EEMS. RANDZELGAT. HORSBORNPLAAT. Waarschuwing/Warning
		*202(T)/22	LAUWERSMEER. VAARWATER NAAR OOSTMAHORN. Waarschuwing verondieping/Warning shoal
		*236(P)/22	LAUWERSMEER. DOKKUMERDIEP. Waarschuwing/Warning
		*255(P)/22	WADDENZEE. NOORDPOLDERZIJL. Waarschuwing/Warning Noordpolderzijl
		*279(T)/22	NOORDZEE. NORDERNEYER SEEGAT. Aanbrengen wrak/Insert wreck

Cumulatieve lijst van BaZ's / Cumulative list of NL NM

Overzicht van berichten die van toepassing zijn op de kaarten sinds de laatste uitgave van de nieuwe kaart of de hernieuwde uitgave. Tijdelijke en voorlopige berichten zijn niet opgenomen in deze lijst.

N.B. Berichten ouder dan 1990 zijn niet in deze lijst opgenomen.

List of notices which affect the charts since the last new chart or new edition is published.

Temporary and Preliminary notices are not included in this list.

N.B. Notices before 1990 are not included in this list.

Kaart / Chart	Editie / Edition	BaZ / NL NM						
1014	jun 2017	*177/17	*185/17	235/17	*83/18	91/18		
		127/18	247/18	374/18	*408/18	47/19		
		*58/19	68/19	90/19	*93/19	*218/19		
		*269/19	*326/19	373/19	382/19	*402/19		
		*422/19	*35/20	66/20	*83/20	87/20		
		88/20	91/20	94/20	*95/20	104/20		
		112/20	118/20	131/20	*149/20	*165/20		
		175/20	180/20	208/20	*210/20	256/20		
		257/20	264/20	337/20	*349/20	*358/20		
		365/20	*373/20	*391/20	04/21	20/21		
		97/21	101/21	*104/21	*173/21	*225/21		
		232/21	*234/21	*246/21	*256/21	*271/21		
		*308/21	368/21	370/21	46/22	66/22		
		*67/22	69/22	*78/22	84/22	*129/22		
		*147/22	151/22	223/22	225/22	226/22		
		*243/22	*262/22	266/22	*272/22	280/22		
		*302/22	363/22	370/22	371/22	380/22		
		387/22						
		1035	apr 2017	*135/17	*150/17	159/17	*176/17	*181/17
				*185/17	245/17	251/17	376/17	*41/18
*52/18	*83/18			*109/18	125/18	133/18		
148/18	*186/18			232/18	247/18	257/18		
*271/18	*304/18			*309/18	316/18	334/18		
*344/18	349/18			370/18	379/18	*408/18		
*426/18	47/19			*58/19	59/19	62/19		
66/19	90/19			*93/19	107/19	112/19		
*117/19	157/19			181/19	196/19	*218/19		
254/19	*271/19			291/19	*326/19	363/19		
*364/19	*369/19			379/19	382/19	384/19		
*402/19	40/20			44/20	66/20	87/20		
94/20	104/20			118/20	*132/20	*149/20		
*165/20	175/20			180/20	197/20	*210/20		
*239/20	255/20			257/20	259/20	264/20		
265/20	*276/20			280/20	337/20	*349/20		
357/20	*358/20			*373/20	04/21	71/21		
97/21	*104/21			*173/21	*180/21	184/21		
221/21	*225/21			*235/21	*246/21	*256/21		
*271/21	*293/21			*308/21	312/21	368/21		
370/21	379/21			*380/21	388/21	390/21		
*403/21	407/21			410/21	46/22	54/22		
*78/22	*125/22			*129/22	*147/22	151/22		
174/22	*175/22			183/22	207/22	223/22		
*243/22	*262/22			*272/22	280/22	*294/22		
*302/22	*309/22			*315/22	344/22	*351/22		
*365/22	380/22			387/22				

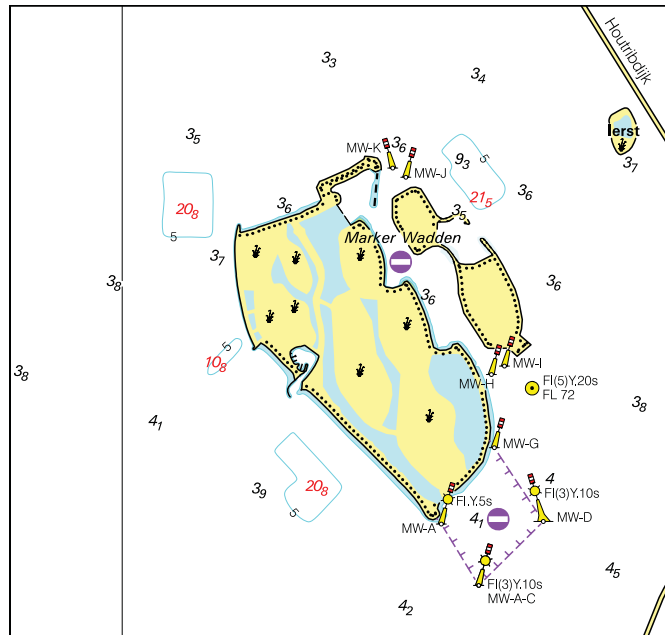
1037	May 2018	*168/18	*177/18	*178/18	*190/18	209/18
		*244/18	260/18	*271/18	*279/18	285/18
		289/18	290/18	302/18	*342/18	345/18
		367/18	*407/18	50/19	57/19	68/19
		100/19	101/19	*137/19	180/19	215/19
		217/19	221/19	258/19	299/19	*314/19
		321/19	*326/19	345/19	*388/19	*393/19
		*397/19	*422/19	*35/20	*46/20	*67/20
		*74/20	*78/20	*82/20	*95/20	*165/20
		172/20	200/20	*217/20	219/20	260/20
		*279/20	289/20	*306/20	312/20	*339/20
		360/20	361/20	*373/20	374/20	380/20
		381/20	*391/20	392/20	396/20	14/21
		20/21	41/21	45/21	50/21	51/21
		69/21	72/21	*116/21	*159/21	*180/21
		*190/21	*217/21	244/21	*246/21	*256/21
		*271/21	280/21	289/21	*294/21	*296/21
		*298/21	*306/21	*308/21	329/21	389/21
		390/21	431/21	12/22	*67/22	69/22
		*81/22	*129/22	140/22	*158/22	186/22
*220/22	226/22	240/22	*273/22	*278/22		
110	jun 2021	*216/21	*251/21	*326/21	*327/21	*344/21
		391/21	*396/21	*402/21	*426/21	*448/21
		*50/22	*53/22	*65/22	*200/22	*209/22
		*210/22	*251/22	*268/22	*275/22	*325/22
		*327/22	*372/22			
114	aug 2019	*300/19	*403/19	*303/20	*316/20	*333/20
		*344/20	*02/21	*23/21	*393/21	15/22
		*28/22	*62/22	*85/22	*105/22	*181/22
		*206/22	*292/22	*301/22		
116	aug 2022	*217/22	*251/22	*257/22	*276/22	*291/22
		*341/22				
120	sep 2022	*245/22	*257/22	*260/22	*264/22	267/22
		*276/22	*303/22	*314/22	*317/22	*319/22
		*322/22	323/22	*329/22	*355/22	*389/22
122	nov 2019	*398/19	*144/20	*210/20	*239/20	*225/21
		*236/21	*242/21	*327/21	*426/21	*50/22
		*52/22	*53/22	*78/22	*239/22	*242/22
		*243/22	*254/22	*327/22	*331/22	
124	nov 2020	*366/20	*369/20	*67/21	*192/21	*197/21
		*341/21	*352/21	368/21	*369/21	*376/21
		*382/21	*411/21	*418/21	*419/21	*425/21
		*02/22	*43/22	*122/22	*252/22	*304/22
		*374/22	*375/22			
125	dec 2021	*444/21	*78/22	*83/22	*189/22	*293/22
		*302/22	*364/22	*376/22		
126	dec 2017	*363/17	*52/18	*77/18	*112/18	*172/18
		*186/18	*366/18	*419/18	*36/19	*52/19
		*58/19	*77/19	*84/19	*141/19	*224/19
		*235/19	*402/19	*68/20	*73/20	*93/20
		*119/20	*298/20	*305/20	*123/21	*284/21

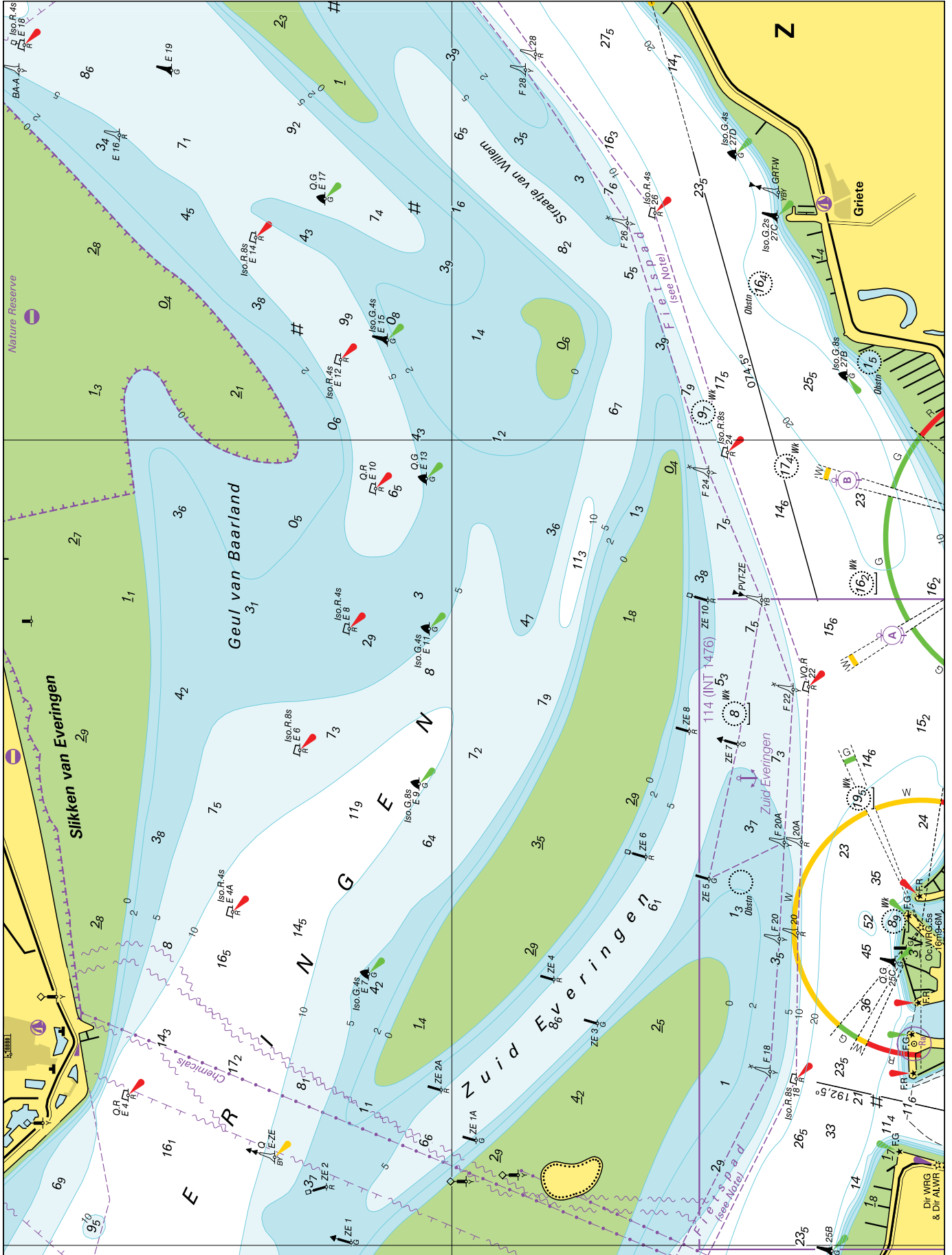
		*403/21	*147/22	*150/22	*191/22	*214/22
		*235/22	*262/22	*293/22	*294/22	*302/22
		*307/22	*318/22	*342/22	*359/22	*382/22
130	jan 2022	*09/22	*78/22	*308/22		
1457	mei 2022	*133/22	*152/22	*168/22	*191/22	*215/22
		*218/22	*238/22	*265/22	*290/22	*338/22
		*367/22				
1460	mei 2022	*148/22	153/22	*187/22	*192/22	198/22
		*201/22	*233/22	*246/22	247/22	*271/22
		*285/22				
1546	dec 2018	*37/19	*51/19	*84/19	*88/19	*141/19
		*235/19	*68/20	*73/20	*305/20	*111/21
		*123/21	*163/21	*166/21	*342/21	*428/21
		*150/22	*214/22	*324/22	*359/22	
1555	mei 2022	*148/22	*193/22	*271/22		
1630	okt 2021	*350/21	391/21	*396/21	410/21	*448/21
		*449/21	*50/22	*52/22	*53/22	*78/22
		*200/22	*239/22	*242/22	*275/22	*291/22
		*315/22	*325/22	*365/22		
1631	aug 2018	*262/18	*274/18	*340/18	*408/18	*419/18
		*58/19	62/19	*77/19	*93/19	*130/19
		181/19	*235/19	*236/19	*292/19	*402/19
		*410/19	*418/19	*68/20	*76/20	*93/20
		*119/20	*149/20	*298/20	*349/20	57/21
		71/21	*83/21	*123/21	*173/21	*201/21
		*225/21	*236/21	*266/21	*293/21	368/21
		*371/21	*403/21	*53/22	*78/22	*83/22
		*125/22	*147/22	*169/22	*189/22	*235/22
		*243/22	*262/22	*272/22	280/22	*293/22
		*294/22	*302/22	*307/22	*309/22	*315/22
		*351/22	*359/22	*364/22	*365/22	*376/22
1632	aug 2018	*281/18	*311/18	47/19	*141/19	*326/19
		*364/19	382/19	*93/20	103/20	*119/20
		*165/20	*373/20	71/21	*123/21	*180/21
		*246/21	*256/21	*271/21	*308/21	390/21
		*53/22	*129/22	*169/22	174/22	*175/22
		*238/22	*273/22	*351/22	*352/22	*386/22
1633	okt 2018	*361/18	*387/18	*407/18	423/18	96/19
		129/19	*141/19	*303/19	*338/19	*364/19
		*422/19	*46/20	*78/20	*93/20	*96/20
		*119/20	*165/20	*171/20	*196/20	322/20
		*373/20	14/21	*30/21	*60/21	*123/21
		*180/21	*183/21	*190/21	*215/21	*217/21
		245/21	390/21	*16/22	*50/22	*53/22
		153/22	*175/22	*238/22	*246/22	247/22
		*273/22	*352/22			
1970	apr 2022	*137/22	151/22	*330/22		
2017	Jan 1971	114/90	460/90	96/92	370/92	415/98
		136/01	*70/02	51/03	190/05	*420/05

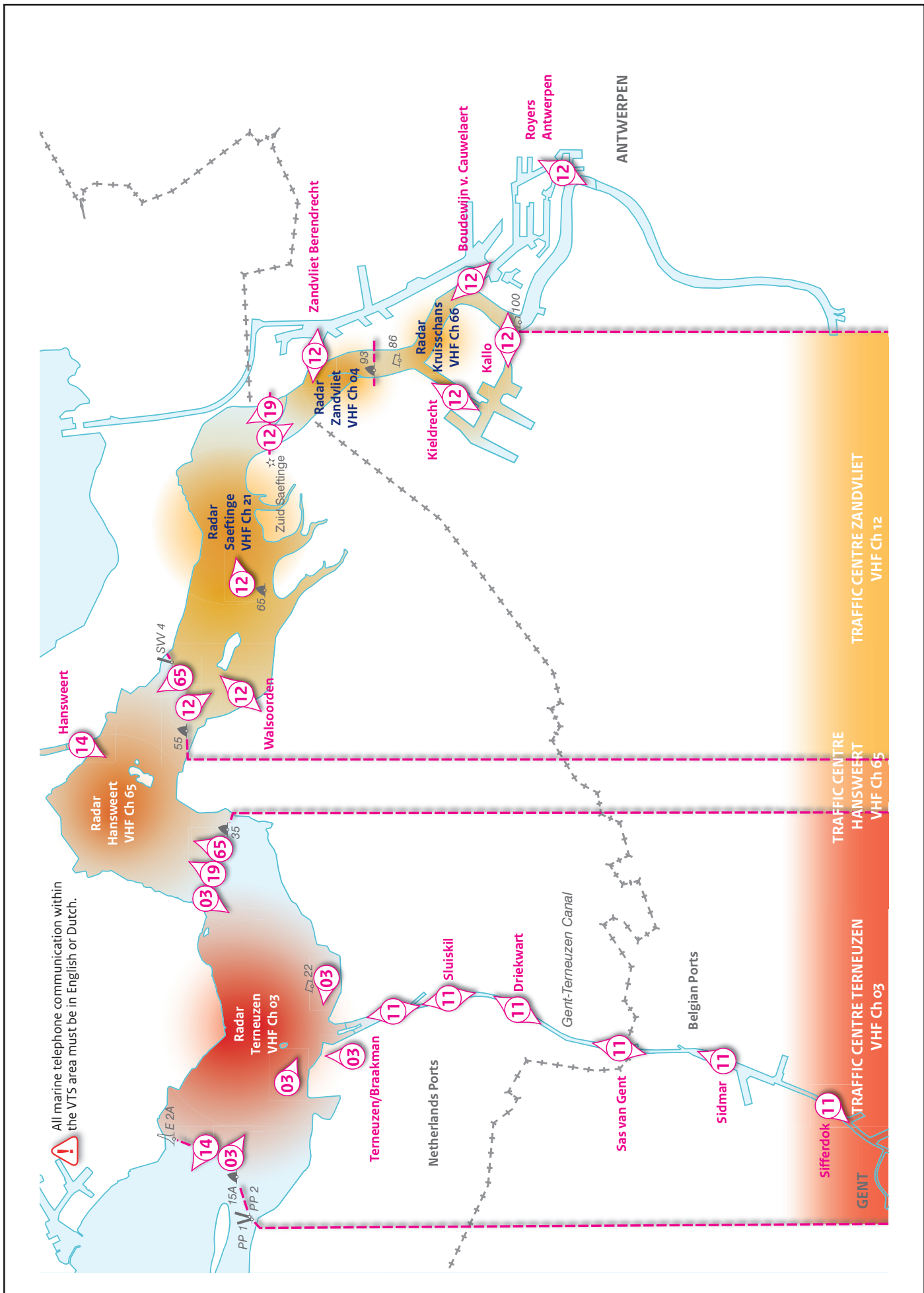
		56/06	57/06	*366/06	117/07	224/07
		456/07	603/07	284/08	*383/08	*398/08
		81/09	314/09	487/09	265/10	407/10
		*559/10	*586/10	88/11	106/11	305/11
		449/11	*243/12	*303/12	*221/13	*227/13
		316/13	406/13	437/13	450/13	62/14
		366/14	122/15	171/15	*272/15	316/16
		60/18	152/18	218/18	53/19	*126/19
		265/19	266/19	296/19	304/19	308/19
		396/19	406/19	*423/19	*65/20	105/20
		*130/20	359/20	365/21	384/21	404/21
		146/22	219/22	277/22		
2020	okt 2016	*378/16	*107/17	168/17	212/17	*167/18
		233/19	*281/19	50/20	89/20	*97/20
		101/20	254/20	364/20	119/21	*158/21
		240/21				
2023	okt 2022	*295/22				
207	okt 2020	*326/20	342/20	*370/20	*162/21	*193/21
		*209/21	*211/21	*257/21	*282/21	*387/21
		*426/21	*434/21	*03/22	*04/22	*40/22
		*41/22	*51/22	*170/22	*243/22	*306/22
208	mrt 2021	*106/21	*167/21	*282/21	*74/22	*94/22
209	jul 2019	*268/19	*297/19	*263/20	*379/20	*305/22
2110	jun 2012	*247/13	276/13	346/13	363/13	138/14
		*164/14	*276/14	344/14	*91/15	*107/15
		428/15	*131/16	195/16	321/16	46/17
		*107/17	153/17	168/17	212/17	230/17
		330/17	151/18	*167/18	381/18	255/19
		*281/19	325/19	414/19	*138/20	254/20
		317/20	*334/20	362/20	*100/21	*108/21
		119/21	204/21	*205/21	240/21	*316/21
		*325/21	316/22			
2716	Dec 2009	*39/10	*459/10	*469/10	*487/10	103/11
		127/11	*151/11	*207/11	*193/12	*209/12
		*158/13	*164/14	*170/14	*276/14	533/15
		*131/16	*185/16	*317/16	*329/16	46/17
		*62/18	382/18	*281/19	*347/19	*367/19
		*413/19	*334/20	*79/21	*205/21	
780	sep 2020	*288/20	*42/21	*32/22		
781	jul 2021	*248/21	273/21			
782	feb 2022	*29/22	*38/22	*55/22	*91/22	
HP8	jun 2017	*124/22				
1801	jul 2022	*199/22	*200/22	*214/22	*235/22	*242/22
		*251/22	*257/22	*262/22	*268/22	*275/22
		*276/22	*291/22	*293/22	*302/22	*307/22
		*308/22	*324/22	*325/22	*331/22	*341/22

		*342/22 *382/22	*359/22	*368/22	*372/22	*374/22
1803	jan 2021	*52/21 121/21 *262/21 *343/21 *393/21 *432/21 *10/22 *34/22 *85/22 128/22 *216/22 *276/22 *301/22 *322/22 *341/22	62/21 139/21 *269/21 *348/21 *395/21 445/21 15/22 *35/22 *86/22 *163/22 *257/22 287/22 *303/22 323/22 *355/22	*63/21 *147/21 275/21 360/21 *401/21 *446/21 *20/22 60/22 *105/22 *166/22 *260/22 *291/22 *314/22 *329/22	*93/21 *213/21 *286/21 *377/21 *406/21 *447/21 *24/22 *62/22 106/22 *172/22 267/22 *292/22 *317/22 *339/22	*107/21 *218/21 *307/21 383/21 *430/21 *08/22 *28/22 *70/22 *107/22 *206/22 *274/22 296/22 *319/22 *340/22
1805	sep 2021	*340/21 203/22	*364/21 *281/22	*394/21 *357/22	*26/22	*57/22
1807	feb 2018	*79/18 *389/18 *297/19 *37/21 *361/21 *340/22	*130/18 *425/18 *191/20 *78/21 *385/21 *379/22	*147/18 *135/19 *379/20 *263/21 *33/22 *381/22	*164/18 *210/19 *384/20 *318/21 *270/22	*332/18 *211/19 *03/21 *331/21 *339/22
1810	jan 2021	*10/21 *48/21 *132/21 *192/21 *341/21 *382/21 *425/21 *87/22 *110/22 *138/22 *204/22 *258/22 *334/22 *388/22	*25/21 *80/21 *169/21 *197/21 *346/21 *418/21 427/21 *92/22 *119/22 *145/22 *208/22 *263/22 *358/22	*29/21 *98/21 *172/21 *220/21 *352/21 *419/21 *02/22 *99/22 *120/22 *155/22 *228/22 *297/22 *360/22	*43/21 *118/21 *177/21 *223/21 *356/21 *421/21 *21/22 *100/22 *121/22 *165/22 *231/22 *304/22 *369/22	*47/21 *120/21 *187/21 *278/21 *369/21 *422/21 *43/22 *109/22 *122/22 *179/22 *252/22 *312/22 *375/22
1811	mrt 2022	*89/22 *152/22 *214/22 *238/22 *333/22 *384/22	*103/22 *168/22 *215/22 *265/22 *337/22	*134/22 *180/22 *218/22 *285/22 *338/22	*143/22 *191/22 *229/22 *290/22 *359/22	*150/22 *194/22 *234/22 *324/22 *367/22
1812	mrt 2022	*89/22 *139/22 *161/22 *192/22 *229/22 247/22 *343/22	95/22 *141/22 *162/22 *193/22 *233/22 *256/22 *346/22	*102/22 153/22 *167/22 198/22 *234/22 *271/22 *348/22	*108/22 *156/22 *180/22 *201/22 *241/22 *285/22 *349/22	136/22 *160/22 *187/22 *227/22 *246/22 286/22 *384/22

Verbeterblad voor kaart 1810.9 bij BaZ 388/22 Afm. blad 88,4 x 83,8 mm
Block for chart 1810.9 to NL NtM 388/22 Size Block 88.4 x 83.8 mm
In position ca. 52-35,2 N 005-22,5 E.







6.4.4.1 VTS Reports – All seagoing vessels Inward bound/Sailing upriver

VHF Ch	Location	Message	To
64	1/2 h before entering VTS area	Name vessel – position – draught – destination	Traffic Centre Steenbank
60	1/2 h before entering VTS area	Name vessel – position – draught – destination	Traffic Centre Wandelaar
65	SW Akkaert Lt buoy	Name vessel – position – ETA Vlissingen Roads – route	Traffic Centre Wandelaar
64	SBZ Lt buoy	Name vessel – position – ETA Vlissingen Roads – route	Traffic Centre Steenbank
69	Lt buoys: A1bis, VG6, S2, NE Akkaert, WP4	Name vessel – position – ETA Vlissingen Roads – route	Traffic Centre Zeebrugge
14	Lt buoys: OG17, W5	Name vessel – Position	Traffic Centre Vlissingen
14	Vlissingen Roads	Name vessel – ETA destination – route	Traffic Centre Vlissingen
03	Buoys: 15A, E2A	Name vessel – position	Traffic Centre Terneuzen
65	Lt buoys: 35, MG2	Name vessel – position	Traffic Centre Hansweert
19	Lt buoy 35	Name vessel – position	Schelde informatie dienst
12	Lt buoy 55	Name vessel – position – destination	Traffic Centre Zandvliet
12	Lt buoy 65	Name vessel – position – destination	Traffic Centre Zandvliet
12	Sector Lt Zuid Saeftinge	Name vessel – position – destination	Traffic Centre Zandvliet
Pilot vessel Wandelaar VHF Ch 65 – Pilot vessel Steenbank VHF Ch 64 – Calamities VHF Ch 67			

6.4.4.2 All seagoing vessels Outward bound/Sailing downriver

VHF Ch	Location	Message	To
10	On departure, upriver buoy 100	Name vessel – position – intensions	All ships
12	Lt buoy 100 or when entering the river	Name vessel – destination	Traffic Centre Zandvliet
19	Sector Lt Zuid Saeftinge	Name vessel – position - ETA Vlissingen Roads	Scheepvaart informatie dienst
65	Lt buoy 46	Name vessel – position	Traffic Centre Hansweert
03	Lt buoy 32	Name vessel – position	Traffic Centre Terneuzen
14	Buoys: 8, E2A	Name vessel – position	Traffic Centre Vlissingen
14	Vlissingen Roads	Name vessel – position - ETA Pilot station	Traffic Centre Vlissingen
64	Lt buoys: OG14, WP4	Name vessel – position – route – ETA pilot station	Traffic Centre Steenbank
69	Lt buoy W4	Name vessel – position – route – ETA pilot station	Traffic Centre Zeebrugge
65	Lt buoys: VG6, S2, A1bis	Name vessel – position – route	Traffic Centre Wandelaar
60	Lt buoy OD1	Name vessel – position	Traffic Centre Wandelaar
Pilot vessel Wandelaar VHF Ch 65 – Pilot vessel Steenbank VHF Ch 64 – Calamities VHF Ch 67			

Verbeterblad voor HP1 bij BaZ nr 378c/22Verwijder sectie's **6.4.4.3 VTS reports - All seagoing vessels joining the traffic**en **6.4.4.4 VTS reports - All seagoing vessels leaving the traffic** van pagina **125** en vervang door:**Block for HP1 to NL Ntm 378c/22**Delete sections **6.4.4.3 VTS reports - All seagoing vessels joining the traffic**and **6.4.4.4 VTS reports - All seagoing vessels leaving the traffic** of page **125** and replace by:**6.4.4.3 VTS reports – All seagoing vessels joining the traffic**

VHF Ch	Area	Message	To
19	Zeebrugge harbour area	Name vessel – position	Radar Zeebrugge
69	Zeebrugge Roads area	Name vessel – position	Traffic Centre Zeebrugge
21	Vlissingen	Name vessel – intentions	Radar Vlissingen
14	Vlissingen	Name vessel – position	Traffic Centre Vlissingen
03	Terneuzen	Name vessel – intentions	Traffic Centre Terneuzen
65	Hansweert	Name vessel – intentions	Traffic Centre Hansweert
12	Antwerpen	Name vessel – intentions	Traffic Centre Zandvliet
19	Antwerpen	Name vessel – intentions	Scheepvaart informatie dienst

6.4.4.4 VTS reports – All seagoing vessels leaving the traffic

VHF Ch	Area	Message	To
19	Zeebrugge harbour area	Name vessel – position	Radar Zeebrugge
69	Zeebrugge Roads area	Name vessel – position	Traffic Centre Zeebrugge
21	Vlissingen	Name vessel – request anchor information	Radar Vlissingen
14	Vlissingen	Name vessel – intentions	Traffic Centre Vlissingen
03	Terneuzen (Dow-jetty – Lt buoy 22)	Name vessel – intentions	Traffic Centre Terneuzen
65	Hansweert	Name vessel – intentions	Traffic Centre Hansweert
12	Antwerpen	Name vessel – intentions	Traffic Centre Zandvliet
19	Antwerpen	Name vessel – intentions	Scheepvaart informatie dienst

Verbeterblad voor HP1 bij BaZ nr 378d/22

Verwijder sectie 6.4.4.7 Vessel Traffic Services Scheldemond van pagina 126 en vervang door:

Block for HP1 to NL Ntm 378d/22

Delete section 6.4.4.7 Vessel Traffic Services Scheldemond of page 126 and replace by:

6.4.4.7		Vessel Traffic Services Scheldemond								
Station	VHF Ch	Compulsory reporting	Traffic arrangements	Traffic instructions	Traffic information	Navigation assistance	Shore Based Pilotage	Helicopter piloting	Guidance LNG	Harbour and lock information
Wandelaar Approach	60	√	√	√	√		√	√		
TC Wandelaar	65	√	√	√	√		√	√		
TC Zeebrugge	69	√	√	√	√		√			
TC Steenbank	64	√	√	√	√	√	√			
TC Vlissingen	14	√	√	√	√		√			
TC Terneuzen	03	√	√	√	√					√
TC Zandvliet	65	√	√	√	√					√
TC Zandvliet	12	√	√	√	√					
Radar Zeebrugge	04				√	√	√		√	
Radar Vlissingen	21	√				√				
Radar Terneuzen	03					√				
Radar Hansweert	65					√				
Radar Saeftinge	21					√				
Radar Zandvliet	04					√				
Radar Kruisschans	66					√				
Terneuzen Port Control	11	√	√		√					√
Gent Port Control	11	√	√		√					√