



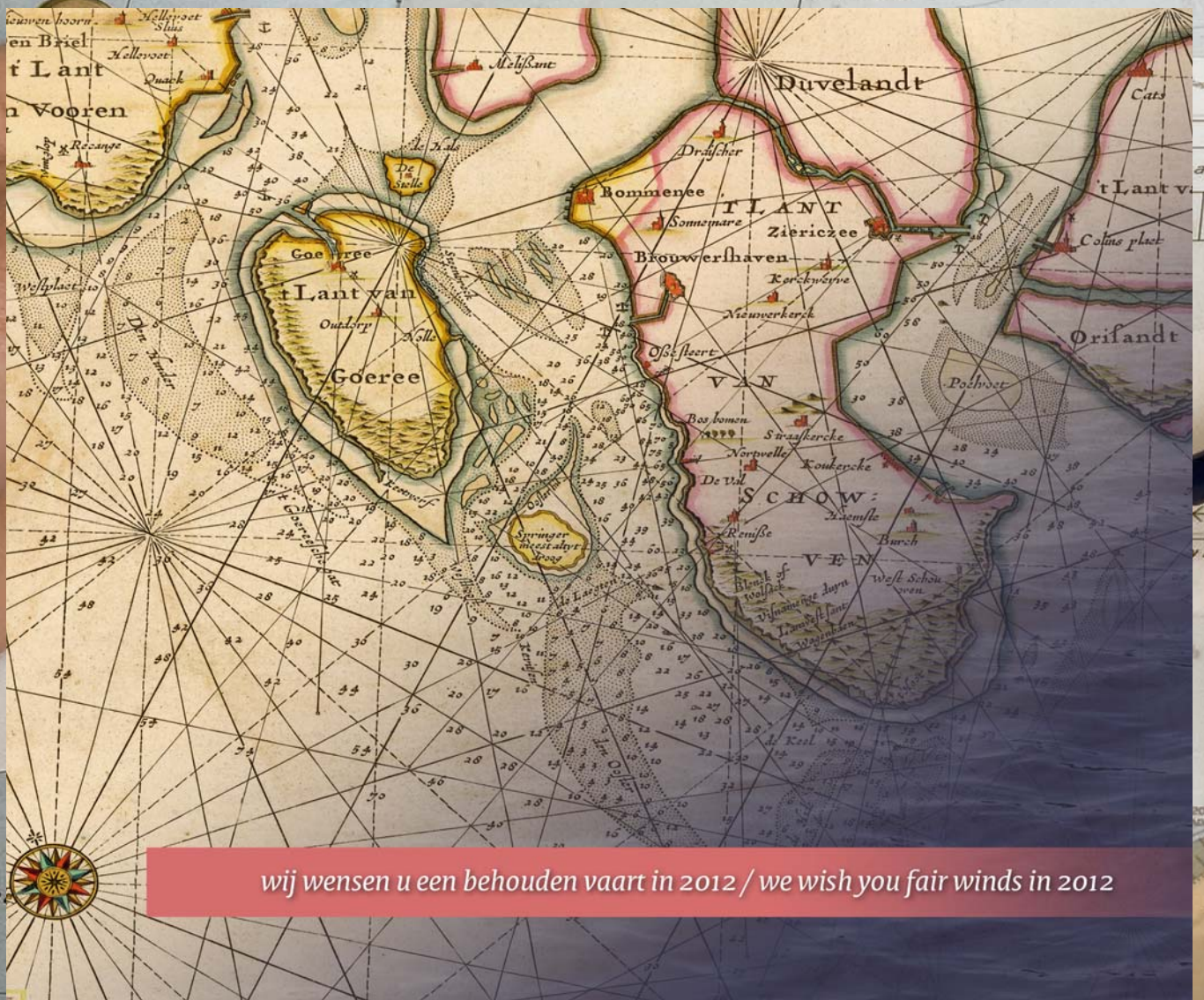
Koninklijke Marine

BaZ | 2011

51-52 | BAZ 553-565

Berichten aan Zeevarenden

Netherlands Notice to Mariners



wij wensen u een behouden vaart in 2012 / we wish you fair winds in 2012

136^e jaargang 22-12-2011

Dienst der Hydrografie

AGENTEN VOOR VERKOOP VAN NEDERLANDSE HYDROGRAFISCHE PUBLICATIES
(Chart agents and supply of Netherlands Notices to Mariners (BaZ))

De Berichten aan Zeevarenden (BaZ) verschijnen wekelijks en zijn te verkrijgen:

- als printversie (PDF) via internet <http://www.defensie.nl/marine/hydrografie/baz/baz-database>
- via de Database <http://www.defensie.nl/marine/hydrografie/baz/week-editie/>
- als boekje (tegen betaling) bij een aantal A-agenten.
- de catalogus vindt u op http://www.defensie.nl/marine/hydrografie/nautische_producten/boekwerken

A-agenten: (bijgewerkte kaarten)

Amsterdam: **Datema Amsterdam**, Prins Hendrikkade 176/50, 1011 TC Amsterdam,
Tel +31 (0)20 - 4277727; Fax. +31 (0)20 - 4279566;
Internetpagina: www.datema-Amsterdam.nl ; *e-mail:* datema-amsterdam@planet.nl

Amsterdam: **L.J. Harri BV**, Prins Hendrikkade 94/95 "Schreierstoren", 1012 AE Amsterdam,
Tel. +31 (0)20 - 6248052; Fax. +31 (0)20 - 6258086;
Internetpagina: www.ljharri.nl ; *e-mail:* ljharri@xs4all.nl

Delfzijl: **Datema Delfzijl BV**, Zeesluizen 8, 9936 HX Delfzijl,
Tel. +31 (0)596 - 635252; Fax. +31 (0)596 - 615245;
Internetpagina: www.datema.nl ; *e-mail:* delfzijl@datema.nl

Davids Maritime, Landstraat 3, 9934 BG Delfzijl,
Tel: +31 (0)596 - 634870; Fax: +31 (0) 596 - 634827

Internetpagina: www.davids-maritime.nl ; *e-mail:* info@davids-maritime.nl

Rotterdam **Kelvin Hughes Netherlands BV**, Klompenmakerstraat 64, 3194 DE Hoogvliet,
Tel. +31 (0)10 - 4167622; Fax. +31 (0)10 - 4167218;
Internetpagina: www.kelvinhughes.com ; *e-mail:* nlsales@kelvinhughes.nl

Datema Rotterdam, Galvanistraat 148, 3029 AD Rotterdam,

Tel. +31 (0)10 - 4366188; Fax. +31 (0)10 - 4365511 ; *e-mail:* rotterdam@datema.nl

Harri Trading BV, Van Weerden Poelmanweg 4, 3088 EB Rotterdam,

Tel. +31 (0)10 - 4290333; Fax. +31 (0)10 - 4282324;

Internetpagina: www.harritrading.nl ; *e-mail:* info@harritrading.nl

Antwerpen: **Bogerd/Martin & Co.**, Oude Leeuwenrui 37, 2000 Antwerpen,
Tel. +32 (0)32134170; Fax. +32 (0)32326167;

Internetpagina: www.martin.be ; *e-mail:* sales@martin.be

Hamburg: **HanseNautic GmbH**, Herrengraben 31, D-20459 Hamburg,
Tel. +49 (0)403748420; Fax. +49 (0)4037484242;

Internetpagina: www.hansenautic.de ; *e-mail:* info@hansenautic.de

Bremen: **"Seekarte" Kpt. A. Dammeyer**, Korffsdeich 3, D-28217 Bremen,
Tel. +49 (0)421395051; Fax. +49 (0)4213962235;

Internetpagina: www.seekarten.com *e-mail:* seekarte@seekarte.de

London: **Kelvin Hughes**, New North Road, Hainault, Ilford, Essex IG6 2UR
Tel. +44 (0)20 8502 6887; Fax.+44 (0)20 8559 8535;

e-mail: cams@kelvinhughes.co.uk

B-agenten:

Den Haag: **Koninklijke Nederlandse Toeristenbond ANWB**, Wassenaarseweg 220, 2596 EC Den Haag, Tel. +31 (0)70 - 3147147; en bijkantoren; *Internetpagina :* www.anwb.nl

Scheveningen: **Vrolijk Watersport Scheveningen**, Treilerweg 65, 2583 DB Scheveningen,
Tel: +31 (0) 70 - 4168282, Fax: +31 (0) 70 - 3060497,

internetpagina: www.vrolijk.nl ; *e-mail :* winkel@vrolijk.nl ;

Antwerpen: **Firma U.V.O.**, Napoleonskaai 3-7, 2000 Antwerpen,
Tel. +32 - (0)32331330; Fax +32- (0)32330551;

Internetpagina: www.uvoyachtinting.be ; *e-mail:* uvoyachting@scarlet.be

St Ives: **Imray Laurie Norie & Wilson Ltd**, Wych House, The Broadway, St Ives, Huntingdon, Cambridgeshire PE17 4BT, Tel. +44 - (0)1480 - 462114; Fax. +44 - (0)1480 - 496109

Internetpagina: www.imray.com ; *e-mail:* ilnw@imray.com

Bielefeld: **Delius Klasing Verlag GMBH**, Kammerratsheide 30a, Postfach 101671, D-33609 Bielefeld, Tel: +49 (0) 521 - 559000; Fax. +49 (0)521 - 559113;

internetpagina: www.delius-klasing.de ; *e-mail:* info@delius-klasing.de

C-agent:

St. Maarten: **Budget Marine**, P.O.Box 434; Philipsburg, Tel. 599 - 5443134; Fax 599 - 5444409

Voorwoord

- Overeenkomstig SOLAS-bepalingen en het Scheepvaart Reglement Westerschelde dienen de officieel uitgegeven zeekaarten en boekwerken met Berichten aan Zeevarenden (BaZ) bijgewerkt te worden. Algemene richtlijnen voor het gebruik van BaZ staan beschreven in de jaarlijkse BaZ 3 in weekeditie 1, British Admiralty NP 100 (Mariner's Handbook) en NP 294 (How to keep your Admiralty Charts up-to-date).
- Berichten aan Zeevarenden hebben alleen betrekking op Nederlandse kaarten en hydrografische publicaties. Berichten van toepassing op buitenlands gebied op Nederlandse kaarten worden overgenomen van de hydrografische dienst van het betreffende land. Berichten bevatten algemene mededelingen, correcties op kaarten of boeken, voorlopige (P) of tijdelijke (T) berichten of een overzicht.
- Gegevens die ten grondslag liggen aan berichten worden waar nodig kartografisch gegeneraliseerd. De berichten zijn alleen bedoeld om de publicaties genoemd in het bericht te kunnen corrigeren.
- Posities worden vermeld in het referentiestelsel (geodetisch datum) dat overeenkomt met dat van de betrokken kaart. Het referentiestelsel is altijd op de kaart vermeld. Onjuiste interpretatie van de referentiestelsels kan leiden tot positiefouten van enkele honderden meters.
- Richtingen, peilingen, geleidelijnen en lichtsectoren worden rechtwijzend gegeven, in graden, gerekend vanuit zee.
- Diepten en hoogten worden gegeven in dezelfde eenheid en herleid tot hetzelfde referentievlak als gebruikt in de betrokken kaart.
- Nadruk van de berichten is toegestaan mits volledig, ongewijzigd en met bronvermelding.
- De Chef der Hydrografie verzoekt u dringend vermoede of nieuwe gevaren en onjuistheden in publicaties te melden.

De Chef der Hydrografie

Van der Burchlaan 31 (gebouw 32), Postbus 90701, 2509 LS Den Haag,
tel. +31 (0)70 3162817, fax. +31 (0)70 3162843, internetpagina: www.hydro.nl ; e-mail ; baz@hydro.nl

Preface

- *In accordance with SOLAS-regulations and the Scheepvaart Reglement Westerschelde official published nautical charts and books have to be kept corrected by means of Notices to Mariners (NL NM). General guidelines for the use of NL NM are described in the annual NL NM 3 in weekly edition 1, British Admiralty NP 100 (The Mariner's Handbook) and NP 294 (How to keep your Admiralty Charts up-to-date).*
- *Netherlands Notices to Mariners are only applicable for Netherlands nautical charts and hydrographic publications. Notices concerning foreign waters on Netherlands charts are adopted from the hydrographic service of that specific country. Notices contain general announcements, corrections for charts or books, preliminary (P) or temporary (T) notices or a summary.*
- *Data on which the notices are based are if necessary cartographically generalized. The notices are meant only to correct the publications that are stated in the notice.*
- *Positions are given in the reference system (geodetic datum) that corresponds with that of the relevant chart. The reference system is always printed on the chart. Incorrect interpretation of the reference system can lead to errors in the position of several hundreds of metres.*
- *Directions, bearings, leading lines and light sectors are true, in degrees, reckoned from seawards.*
- *Depths and heights are given in the same unit and are reduced to the same reference level as used in the relevant chart.*
- *Reprinting of the notices is allowed if complete, unchanged and with acknowledgement.*
- *The Hydrographer of the Netherlands Navy urges you strongly to report suspected or new dangers and errors in publications.*

Hydrographer of the Netherlands Navy

Van der Burchlaan 31, P.O. Box 90701, 2509 LS Den Haag, tel. +31 (0)70 3162817 ;
fax. +31 (0)70 3162843, Internetpage: www.hydro.nl ; e-mail ; baz@hydro.nl

Inhoudsopgave

Kruisverwijzing / <i>Cross reference</i>	4
Algemene berichten / <i>General notices</i>	5
Berichten Zeekaarten / <i>Notices Nautical charts</i>	6
Berichten 1800 serie kaarten / <i>Notices 1800 series charts</i>	10
Berichten Hydrografische publicaties / <i>Notices Hydrographic publications</i>	12
Lijst van mobiele boorunits / <i>Rig list</i>	13
Dieptestaat / <i>List of depths</i>	14
Meetinstrumenten / <i>Measuring instruments list</i>	16
Overzicht (P) en (T) berichten / <i>(P) and (T) notices list</i>	18
Cumulatieve lijst van BaZ's / <i>Cumulative list of NL NM</i>	23

Kruisverwijzing / *Cross reference*

In de hoofdstukken Zeekaarten, 1800 serie kaarten en Hydrografische publicaties van dit document zijn de Berichten aan Zeevarenden gerangschikt op BaZ-nummer. Onderstaand overzicht toont deze berichten per kaartnummer en het nummer van de hydrografische publicatie.

In the Nautical charts, 1800 series charts and Hydrographic publications sections of this document the Notices to Mariners are sorted by NL NM-number. The overview below displays these notices sorted by chart and hydrographic publication number.

Zeekaarten / *Nautical Charts*

Kaart / <i>Chart</i>	BaZ / <i>NL NM</i>	
1037	555(T)/11	
110	*557/11	
116	*564/11	
120	*564/11	*556/11
122	*557/11	
126	*553/11	
1555	562/11	
1630	*557/11	
2017	558(T)/11	

1800 serie kaarten / *1800 series charts*

Kaart / <i>Chart</i>	BaZ / <i>NL NM</i>	
1801	*564/11	*557/11
1803	*564/11	*556/11
1812	562/11	

Hydrografische publicaties / *Hydrographic publications*

Publication	BaZ / <i>NL NM</i>	
HP 7	*560/11	*554/11

Algemene berichten / *General notices*

***559/11** IN BEWERKING ZIJNDE NIEUWE UITGAVEN.

Kaart 110 (INT 1473).
North Sea. Westkapelle to Stellendam and Maasvlakte.
Schaal 1:75.000. Hernieuwde uitgave jan 2012.

Kaart 2110.
Caribbean Sea. Windward Islands. Anguilla to St. Christopher.
Schaal 1:100.000. Hernieuwde uitgave jan/feb 2012.

Chart 110 (INT1473).
North Sea. Westkapelle to Stellendam and Maasvlakte.
Scale 1:75.000. New edition Jan 2012.

Chart 2110.
Caribbean Sea. Windward Islands. Anguilla to St. Christopher.
Scale 1:100.000. New edition Jan/Feb 2012.

Bron / Source: Dienst der Hydrografie; BDS 2585/11.

***561/11** VERSCHENEN KLEINE DRUK KAART 1035.

I.v.m. de vele BaZ correcties is een kleine druk verschenen van kaart 1035, december 2011.
North Sea. Cap Griz Nez to Dogger Bight and Friesland Junction.
Schaal 1:375.000.
Deze kleine druk is tegen gereduceerd tarief verkrijgbaar bij de agenten.

Due to many NM corrections a corrected reprint was issued of chart 1035, December 2011.
North Sea. Cap Griz Nez to Dogger Bight and Friesland Junction.
Scale 1:375.000.
This corrected reprint is available at reduced costs via the agents.

Bron / Source: Dienst der Hydrografie; BDS 2586/11.

***563/11** VERSCHENEN HP 33D - NLTIDES EDITIE 2012 .

Verschenen is editie 2012 van de HP 33D - NLTides met waterstanden en stromen langs de Nederlandse kust en aangrenzend gebied. De HP 33D - NL Tides editie 2011 vervalt per 1 januari 2012.

The HP 33D - NLTides edition 2012 has been published. The HP33D - NL Tides contains tidal heights and streams for the coastal waters of the Netherlands and adjacent areas. The HP 33D NL Tides edition 2011 will be cancelled by 1 January 2012.

Bron / Source: Dienst der Hydrografie; BDS 2597/11.

*565/11 BEEINDIGEN VERZENDINGEN.

Met ingang van 1 januari 2012 stopt de Dienst der Hydrografie met het verzenden van tracings per post.

De tracings zijn wel beschikbaar via de website van de dienst via: www.hydro.nl

*From the 1 January 2012 Netherlands Hydrographic Office will stop sending the tracings by post.
The tracing will still be available via: www.hydro.nl*

Bron / Source: Dienst der Hydrografie; BDS 2605/11.

Berichten Zeekaarten / Notices Nautical charts

*553/11 WADDENZEE. OUDESCHILD.

Kaart / Chart	Int. / Int.	Vorig BaZ / Prev. NL NM	Uitgave / Edition	Itemnr. / Itemno.
126	1468	530/11	Nov 2011	1

1 Schrappen Horn van / from 53-02,33 N 004-51,17 E
Delete



Bron / Source: Berna/WSW 297/11; BDS 2379/11.

555(T)/11 NOORDZEE. DUITSLAND. NW HELGOLAND.

Annuleert BaZ/Cancels NL NM: *293(T)/11

Kaart / Chart	Int. / Int.	Itemnr. / Itemno.
1037	1045	1

- 1** Van 1 januari tot 30 juni 2012 worden in area 1 schietoefeningen en in area 2 torpedoefeningen uitgevoerd. De oefeningen worden zowel overdag als 's nachts uitgevoerd.
De gebieden blijven open voor de scheepvaart. Schepen die deelnemen aan de oefeningen voeren vlagsignaal NE4 in overeenstemming met "The International Code of Signals".
Na zonsondergang schiet het sleepvaartuig in geval van gevaarlijke situaties en/of naderingen van vaartuigen een wit signaal vuurwerk af en verlicht het doelwit. Deelnemende vaartuigen aan de oefeningen voeren de gebruikelijke dag en lichtmerken volgens de voorschriften "COLREG" en de "Traffic Regulations for Navigable Waterways".

Area 1 (Schiet oefeningen):

- a. 54-40,00 N 006-30,00 E;
- b. 54-40,00 N 006-56,00 E;
- c. 54-30,00 N 006-51,00 E;
- d. 54-24,00 N 007-00,00 E;
- e. 54-15,00 N 007-00,00 E;
- f. 54-15,00 N 006-30,00 E;
- a. 54-40,00 N 006-30,00 E.

Area 2 (Torpedo oefeningen):

- a. 54-40,00 N 007-13,00 E;
- b. 54-40,00 N 007-27,00 E;
- c. 54-20,00 N 007-27,00 E;
- d. 54-20,00 N 007-13,00 E;
- a. 54-40,00 N 007-13,00 E.

From 1 Januari untill June 30, 2012, area 1 will be affected by firing practices and area 2 by torpedo exercises. The firing practices will be performed by day and night. The region will remain open for navigation. During the firing practices vessels will show the signal NE 4 in accordance with the International Code of Signals. During darkness the towing tug will fire white star signals and light up the target in dangerous encounter situations. Vessels participating in the firing practices will only show the lights and shapes required by COLREG and the Traffic Regulations for Navigable Waterways.

Area 1 (Firing practices):

- a. 54-40,00 N 006-30,00 E;
- b. 54-40,00 N 006-56,00 E;
- c. 54-30,00 N 006-51,00 E;
- d. 54-24,00 N 007-00,00 E;
- e. 54-15,00 N 007-00,00 E;
- f. 54-15,00 N 006-30,00 E;
- a. 54-40,00 N 006-30,00 E

Area 2 (Torpedo exercises):

- a. 54-40,00 N 007-13,00 E;
- b. 54-40,00 N 007-27,00 E;
- c. 54-20,00 N 007-27,00 E;
- d. 54-20,00 N 007-13,00 E;
- a. 54-40,00 N 007-13,00 E.

Bron / Source: Rostock/NFS 149(T)/50/11; BDS 2565/11.

***556/11 WESTERSCHELDE. MIDDELGAT.**

Kaart / Chart	Int. / Int.	Vorig BaZ / Prev. NL NM	Uitgave / Edition	Itemnr. / Itemno.
120	1479	506/11	Sep 2011	1
1 Aanbrengen Insert	MG 8A		op / at	51-26,53 N 003-55,90 E



Bron / Source: Berna/DNZ/Vlissingen 124/11; BDS 2555/11.

***557/11 NOORDZEE. MAAS CENTRE. ANKERGEBIED NO 4A.**

Kaart / Chart	Int. / Int.	Vorig BaZ / Prev. NL NM	Uitgave / Edition	Itemnr. / Itemno.
110	1473	549/11	Apr 2009	1
122	1472	547/11	Oct 2010	1
1630	1416	549/11	Dec 2010	1
1 Aanbrengen Insert			op / at	51-56,50 N 003-48,80 E



Bron / Source: Kustwacht; BDS 2491/11.

558(T)/11 FRANS GUYANA. RIVIERE CAYENNE.

Kaart / Chart 2017	Int. / Int. n.a.	Itemnr. / Itemno. 1
------------------------------	----------------------------	-------------------------------

- 1** Twee gele spitse golfmeetboeien met lichtkarakter FI(5)Y.20s zijn geplaatst in positie:
a. 04-56,21 N 052,11,64 W;
b. 05-23,25 N 052-35,54 W.

Two yellow conical wave measuring buoys with lightcharacter FI(5)Y.20s have been placed in position:

- a. 04-56,21 N 052, 11,64 W;
b. 05-23,25 N 052-35,54 W.*

Bron / Source: SHOM/AAN 49-T-11& 12/11; BDS 2551/11

562/11 WADDENZEE. DELFZIJL. GAATJEBOCHT.

Kaart / Chart 1555	Int. / Int. 1462	Vorig BaZ / Prev. NL NM 528/11	Uitgave / Edition Jun 2011	Itemnr. / Itemno. 1
------------------------------	----------------------------	--	--------------------------------------	-------------------------------

- 1** Verander
Change

op / at 53-19,54 N 007-01,32 E

5₆



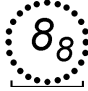

in / into

5

Bron / Source: Rostock/NFS (21)91/47/11; BDS 2428/11.

***564/11**

**WESTERSCHELDE. PAS VAN TERNEUZEN EN
WIELINGEN.**

Kaart / Chart	Int. / Int.	Vorig BaZ / Prev. NL NM	Uitgave / Edition	Itemnr. / Itemno.
116	n.a.	549/11	Aug 2008	2
120	1479	556/11	Sep 2011	1
1 Verander Change	Wk 		op / at	51-22,84 N 003-42,64 E
in / into	Wk 			
2 Verander Change	Wk 		op / at	51-25,16 N 003-27,33 E
in / into	Wk 			

Bron / Source: BASS 93 & 94/11; BDS 2501/11.

Berichten 1800 serie kaarten / Notices 1800 series charts

*556/11 WESTERSCHELDE. MIDDELGAT.

Kaart / Chart	Int. / Int.	Vorig BaZ / Prev. NL NM	Uitgave / Edition	Itemnr. / Itemno.
1803.3	n.a.	506/11	Mrt 2011	1

1 Aanbrengen
Insert MG 8A op / at 51-26,53 N 003-55,90 E



Bron / Source: Berna/DNZ/Vlissingen 124/11; BDS 2555/11.

*557/11 NOORDZEE. MAAS CENTRE. ANKERGEBIED NO 4A.

Kaart / Chart	Int. / Int.	Vorig BaZ / Prev. NL NM	Uitgave / Edition	Itemnr. / Itemno.
1801.6	n.a.	549/11	Mrt 2011	1

1 Aanbrengen
Insert op / at 51-56,50 N 003-48,80 E



Bron / Source: Kustwacht; BDS 2491/11.

562/11 WADDENZEE. DELFZIJL. GAATJEBOCHT.

Kaart / Chart	Int. / Int.	Vorig BaZ / Prev. NL NM	Uitgave / Edition	Itemnr. / Itemno.
1812.7	n.a.	532/11	Mrt 2011	2

2 Verander
Change op / at 53-19,48 N 007-01,40 E

5₄

in / into



Bron / Source: Rostock/NFS (21)91/47/11; BDS 2428/11.

***564/11**

**WESTERSCHELDE. PAS VAN TERNEUZEN EN
WIELINGEN.**

Kaart / Chart	Int. / Int.	Vorig BaZ / Prev. NL NM	Uitgave / Edition	Itemnr. / Itemno.
1801.3	n.a.	557/11	Mrt 2011	2
1801.4	n.a.	557/11	Mrt 2011	1, 2
1803.10	n.a.	556/11	Mrt 2011	2
1803.2	n.a.	556/11	Mrt 2011	1, 2
1803.3	n.a.	556/11	Mrt 2011	1

1 Verander **Wk** op / at 51-22,84 N 003-42,64 E
Change



in / into



2 Verander **Wk** op / at 51-25,16 N 003-27,33 E
Change



in / into



Bron / Source: BASS 93 & 94/11; BDS 2501/11.

Berichten Hydrografische publicaties / *Notices Hydrographic publications*

*554/11 VERSCHENEN NIEUWE UITGAVE HP39.

Publicatie / <i>Publication</i>	Vorig BaZ / <i>prev. NL NM</i>	Itemnr. / <i>Itemno.</i>
HP 7 Catalogus / Catalogue	539/11	1

- 1** Verschijnen nieuwe HP39 - editie 2011 - Wrakkenregister Nederlands Continentaal plat en Westerschelde. Deze is bijgewerkt tot en met wekelijkse uitgave nr. 51/11 van de Berichten aan Zeevarenden
De HP39 editie 2009 komt hierbij te vervallen.

*Published new HP39 - edition 2011 - Wrakkenregister Netherlands Continental Shelf and Westerschelde. Corrected up to and including weekly edition No. 51/11 of the Netherlands Notices to Mariners .
The HP39 - edition 2009 - is hereby expired.*

1 op pagina 31 / at page 31

Bron / Source: Dienst der Hydrografie; BDS 2576/11.

*560/11 VERSCHENEN HERNIEUWDE UITGAVE KAART 1458.

Publicatie / <i>Publication</i>	Vorig BaZ / <i>prev. NL NM</i>	Itemnr. / <i>Itemno.</i>
HP 7 Catalogus / Catalogue	554/11	1

- 1** Nieuwe editie kaart 1458.
North Sea. Bornrif to Eems Approach.
Schaal 1:50.000.
Plan Lauwersoog, schaal 1:25.000.
Hernieuwde uitgave december 2011.

*New edition chart 1458.
North Sea. Bornrif to Eems Approach.
Scale 1:50.000.
Plan Lauwersoog, scale 1:25.000.
New edition December 2011.*

1 op pagina 19 / at page 19

Bron / Source: Dienst der Hydrografie; BDS 2586/11.

Lijst van mobiele boorunits / Rig list

Overzicht van mobiele boorunits werkzaam in de Noordzee (Nederlands karteergebied). De opgegeven posities zijn in WGS 84. Alleen de meest grootschalige kaart wordt genoemd. Geplaatste mobiele boorunits hebben een veiligheidszone van 500m (0,27 M).

Summary of mobile drilling units employed in the North Sea (Dutch Charting Area). The positions given are in WGS 84. Only the largest scale chart is quoted.

The mobile drilling units are protected by a 500 m (0,27 M) safety zone.

N Nieuw / New

V Verwijderd / Deleted

G Gewijzigd / Changed

Naam Name	Positie Position	Positie Position	Kaart Chart
Noble Lynda Bossler	52-22,70 N	003-25,60 E	1631
Energy Enhancer	52-59,00 N	002-18,20 E	1035
Noble Julie Robertson	53-36,20 N	001-45,40 E	1035
Ensco 80	54-19,00 N	002-37,20 E	1014
Ensco 70	55-24,70 N	004-49,60 E	1037
Atlantic Labrador	55-28,47 N	005-06,34 E	1037
Safe Esbjerg	55-43,30 N	004-48,00 E	1037

Bron / Source: Navarea One 1 t/m 325; WZ 1 t/m 1407

Dieptestaat / List of depths

Gelode minste diepte (niet ouder dan 1 jaar) in meters t.o.v. reductievlak (LAT). Droogvallingen worden aangegeven met - voor het getal.

Sounded least depth (not older than 1 year) in meters reduced to vertical datum (LAT). Drying heights are given with - in front of the figure.

DUITSE WADDEN:

Vaarwater <i>Fairway</i>	Locatie <i>Locations</i>	Diepte (m) Depth (m)	Datum Date
Dovetief	Tussen D 1 en D 3	0,9	14-06-11
Unterems	Km 29,0 - Km 29,5 aan rode zijde	3,2	17-01-11

WADDENZEE OOST:

Vaarwater <i>Fairway</i>	Locatie <i>Locations</i>	Diepte (m) Depth (m)	Datum Date
Ballumerbocht	Nabij oostzijde steiger (MV = 0,8m)	0	13-07-11
Bocht van Watum	Van de BW 7 naar BW 7A	-1,2	08-03-11
Boschgat	Ter hoogte van de B 6	7,4	19-04-11
Boschwad	BW 10 naar BW 14	-1,1	19-04-11
Dantziggat tot Scheepsgat	Tussen de DG 2 en DG 4	1,6	14-02-11
Dollard	Van de D 29 richting sluis	-0,4	08-03-11
Eilanderbalg	EB 10 naar EB 9	-1,5	18-04-11
Frieschwad	Van FW 13 naar WW 1	-0,5	14-04-11
Gat van Schiermonnikoog	Tussen de GvS 4 en GvS 3	1	08-04-11
Geul van Brakzand	Van de BZ 5 naar de BZ 7	-1,4	17-06-11
Glinder	Van GL 11 naar GL 13 (MV = 1,9m)	1,5	17-08-11
Groningerbalg	Tussen GB 48 en GB 10	0,3	16-04-11
Groote Siege (groene zijde)	Van GS 15 naar veersteiger	1,2	23-06-11
Groote Siege (rode zijde)	Tonnenlijn GS 10 en GS 12 (MV = 1,9m)	0,8	23-06-11
Holwerderbalg	Van de FW 8-HB 1 naar HB 3	0,1	14-04-11
Kikkertgat	Tussen KG 6 en KG 8	0,8	11-02-11
Lauwers	Tonnenlijn L 11 - L 13	5,2	17-04-11
Lutjewad (alternatieve route)	Van LW-A1 naar LW-A3	0,3	16-04-11
Lutjewad (Hornhuizerwad)	Wantij (LW 30 naar LW 38)	-1,4	16-04-11
Lutjewad (schieten Marnewaard)	Van LW 1 naar LW 16	-1,2	16-04-11
Molengat onder Ameland	Drempel MG 1A en MG 2	2	14-02-11
Noordpolderzijl (vaarwater naar)	Zeer smalle geul	-1,7	19-04-11
Oort	Tussen O 17 en O 21	-1	16-04-11
Paesenrede	Van de PR 7 naar PR 9	0,4	14-04-11
Pieterburenwad Wantij	PW 8 naar PW 12	-1,4	17-04-11
Pinkegat	van de ZS 38 naar de PG 2	-0,2	14-04-11
Ra (Eemswadje)	nabij de R 2	-0,8	19-04-11
Reegeul tot veersteiger	Tonnenlijn R 3, R 5, R 7 (MV = 2,6m)	0,5	16-08-11
Reegeul tot veersteiger	Langs rode kopbakens (MV = 2,6m)	-0,2	16-08-11
Robbengat	Nabij de RG 2	-1	17-04-11
Scheepsgat	200m ZW van SCH 7	1,6	14-02-11
Schild	S 2 naar de BW 14	-0,6	19-04-11
Siege Wal (alternatieve route)	Laatste gedeelte naar jachthaven	-0,7	15-07-11
Siege Wal (Schiermonnikoog)	Van de R 10 naar de jachthaven	-0,8	15-07-11
Smeriggat	Tussen SG 15 en SG 17	0,1	14-04-11
Spruit	Van SP 2 naar SP 4	-0,5	17-04-11
Veerbootroute Ameland	Midden vaarwater VA 43 en steiger Holwerd	1,6	22-04-11
Westgat	Tussen WG 7 en WG 9 (MV = 5,0m)	2,6	02-11-11
Wierumerwad (van PR naar SG)	Tussen WW 15 en WW 17	-1	14-04-11
Wierumerwad (van SG naar FW)	WW 5 naar WW 3	-1,1	14-04-11

Vaarwater	Locatie	Diepte (m)	Datum
Fairway	Locations	Depth (m)	Date
Zoutkamperlaag	Tonnenlijn van Z 13 naar Z 15	4	04-01-11
Zuid Oost Lauwers (Uithuizerwad)	Wantij (ZOL 48 - ZOL 50)	-1,5	19-04-11
Zuider Spruit	Wantij (ZS 26 naar ZS 28)	-1,1	13-04-11

WADDENZEE WEST:

Vaarwater	Locatie	Diepte (m)	Datum
Fairway	Locations	Depth (m)	Date
Binnen Breesem	Langs steek- en kopbakens	-0,8	08-02-11
Blauwe Balg	Nabij de BB 14	-0,6	10-02-11
Blauwe Slenk	Tonnenlijn BS 26 en BS 28 (MV = 6,2m)	5	12-10-11
Boontjes Drempel noordzijde	Tussen BO 32 - BO 38 (MV = 1,6m)	0,9	26-09-11
Boschgat (BG)	20m NO van BG 4 (MV = 2,8m)	2,3	28-10-11
Dantziggat tot Scheepsgat	Tussen DG 2 en DG 4	1,6	14-02-11
Doove Balg	Tonnenlijn D 25 naar BO 1	4,6	22-02-11
Eierlandsche Gat - DAM	Van ED-B naar RG 1	1,5	24-03-11
Fransche Gaatje	Langs de steekbakens	-0,8	28-03-11
Gat vd Stier	400m oostelijk van de GvS 4	4,4	25-01-11
Inschot	Van de IN 17-SO 56 naar de ZR 1	1,5	21-01-11
Kimstergat	K 24 naar K 26 langs steekbakens	-1,4	04-04-11
Kromme Balg	Van de KB 9 naar de KB 11	0,8	10-04-11
Malzwin	In de tonnenlijn van de M 3 naar de M 5	6,3	25-01-11
Molengat onder Ameland	Drempel MG 1A en MG 2	2	14-02-11
Molengat Texel	Tonnenlijn MG 3 naar MG 5 (MV = 4,1m)	2,7	04-11-11
Molenrak	Van de MR 3 naar de MR 7-VVG 18	0,1	26-01-11
Noord Meep	Tussen NM 7 en NM 9	3,9	20-01-11
Noorder Balgen	Tonnenlijn NB 2 naar NB 4	5,4	15-02-11
Oost Meep	Van OM 6 naar V 2	3,3	20-01-11
Oosterom (Wantij)	Van de O 48 naar O 58	-0,4	15-02-11
Oosterom (Wantij)	Zuidoost van de O 24	-0,2	15-02-11
Riepel	Van R 6 naar R 4	-0,3	18-01-11
Robbengat	Zuid van de RG 2-VH 1	3,2	24-03-11
Scheurrak (rode zijde)	Van de SO 40 tot de SO 46	0,4	27-01-11
Scheurrak/Omdraai	Van de SO 41 naar de SO 45 (MV = 0,8m)	0,7	27-01-11
Schuitengat	Tussen SG 10 en SG 14	-0,4	07-07-11
Schulpengat	Nabij de S 1	8,6	18-02-11
Slenk	Boeienlijn tussen de S 1 en S 3 (MV = 3,7m)	2,8	30-06-11
Texelstroom	250m NNW van de T 25	6	17-02-11
Vaargeul langs Pollendam	Tussen P 20 en P 26 (MV = 6,2m)	5,1	04-10-11
Vaarw. be E de Javaruggen	300m NW van de J 3	2,9	17-01-11
Vaarw. naar de Cocksdoorp	Wantij zuid van Oostcardinaal kopbaken	-1,2	31-01-11
Vaarwater langs Afsluitdijk	AD 5 naar AD 7	1	17-01-11
Vaarwater naar Den Oever	Tussen O 9 en O 11 (inloop buitenhaven = 2,4m)	2,8	24-03-11
Vaarwater over de Bollen	Tussen B 1 en B 1A	0,7	31-01-11
Vaarwater v.d. Zwarte Haan	Van VH 20 naar VH 26	-0,9	11-04-11
Verversgat (Schuitenzand)	VVG 16 naar de MR 7-VVG 18	0,3	26-01-11
Vingegat Wantij	Tussen V 25 en V 27	-1	29-03-11
Visjagersgaatje	VG 18 naar VG 20 (MV = 2,4)	2	24-03-11
Vlielandervalg	VB 12 langs de steekbakens VB	-0,8	28-03-11
Vliesloot	ZO van VS 32	1,3	25-03-11
Vliesloot (drempel)	Boeienlijn tussen de VS 3 en VS 5 (MV = 3,4)	3,3	25-03-11
Vliestroom	300m zuidelijk van de VL 8-WM 1	5	30-05-11
Vlieter	Van VL 7 naar AD 8-VL 9	1,1	17-01-11
Vogelzwin	50m zuid van de V 4	2	24-03-11
West Meep	500m oostelijk van de WM 2	4,9	10-01-11
Westgat Ameland	Tussen WA 21 en WA 23-KB 8	5,5	05-07-11
Wierbalg	W 11 naar W 13	0,4	08-02-11
Zuid Meep	Van de ZM 13 naar de ZM 15	1,6	20-01-11
Zuider Stortemelk	500m oostelijk van ZS 1 (MV = 7,1m)	6,7	27-10-11
Zuider Stortemelk	350m NO van de ZS 14 (MV = 4,7)	4,7	27-10-11
Zuidoostrak	Wantij met steekbakens	-0,4	26-01-11
Zuidoostrak tot Molenrak	Tussen ZR 15 en ZR 17	0,1	26-01-11

Meetinstrumenten / Measuring instruments list

Overzicht van tijdelijke meetinstrumenten in het Nederlands zeegebied, binnenwateren en aangrenzend buitenlands gebied. Scheepvaart wordt verzocht niet te vissen noch te ankeren in de nabijheid van deze posities en op ruime afstand te passeren. Alleen de meest grootschalige kaart wordt genoemd.

Summary of temporary measuring instruments in the Netherlands sea area, inland waters and adjacent foreign waters. Shipping is requested not to fish nor anchor near these positions and to give a wide berth. Only the largest scale chart is quoted.

N Nieuw / New

V Verwijderd / Deleted

G Gewijzigd / Changed

Naam Name	Vaarwater Waters	Licht Light	Positie Position		Kaart Chart	1800 Serie 1800 Series
MT-1	Oostende	Fl.Y.3s	51-14,86 N	002-55,63 E		1801.2 & 1801.3
MP 6	Plaat van Doel	Unlit	51-21,07 N	004-14,59 E		1803.5
	Haven Zeebrugge	Fl(5)Y.20s	51-21,34 N	003-11,57 E	116	1801.3
32	Zeebrugge	Fl(5)Y.20s	51-21,41 N	003-10,27 E	116	1801.3B
HD 29	Zeebrugge	Fl(5)Y.20s	51-21,46 N	003-10,24 E	116	1801.3B
PVT	Terneuzen	Fl(5)Y.20s	51-21,49 N	003-44,70 E	120	1803.3
A962	Wielingenpas	Unlit	51-21,53 N	003-06,96 E	116	1801.3
12	Westerschelde	Fl(5)Y.20s	51-21,59 N	003-07,19 E	116	1801.3
	Westerschelde	Fl(5)Y.20s	51-21,66 N	003-06,89 E	116	1801.3
OVVA	Valkenisse	Fl(5)Y.20s	51-22,24 N	004-08,21 E	116	1801.3
OVHW	Hansweert	Fl(5)Y.20s	51-22,52 N	003-55,05 E	120	1803.3
a Kust	Wielingenpas	Fl(5)Y.20s	51-23,51 N	003-12,03 E	116	1801.3
MP 1	Wielingen	Unlit	51-24,58 N	003-27,20 E	116	1801.3, 4, 1803.2
H 8	Vaarwater Scheur	Fl.Y.5s	51-25,20 N	003-02,93 E	116	1801.3
HD 11	Vaarwater Scheur	Unlit	51-25,23 N	003-02,88 E	116	1801.3
HD 08	Vaarwater Scheur	Fl.Y.5s	51-25,24 N	003-02,94 E	116	1801.3
HNTE	Honte	Fl(5)Y.20s	51-26,50 N	003-41,18 E	120G	1801.4 & 1803.2
	Mosselkreek	Unlit	51-27,75 N	004-11,89 E		1805.7
	Zilverput	Unlit	51-28,53 N	004-11,90 E		1805.7
HD 06	Westpit	Fl.Y.5s	51-31,90 N	003-04,98 E	116	1801.5
H 4	Westpit	Q(6)+LFl.15s	51-31,93 N	003-05,10 E	116	1801.5
HD 15	Westpit	Fl.Y.5s	51-32,01 N	003-05,08 E	116	1801.5
H7	Weatpit	Q	51-32,05 N	003-05,10 E	116	1801.5
	Thorntonbank	Fl(5)Y.20s	51-33,65 N	002-59,10 E	110	
A962	Thorntonbank	Unlit	51-35,42 N	003-00,31 E	110	
	Blighbank	Fl(5)Y.20s	51-39,71 N	002-46,64 E	110	
	Blighbank	Fl(5)Y.20s	51-41,68 N	002-47,85 E	110	
SCHB	Schouwenbank	Fl(5)Y.20s	51-44,60 N	003-18,40 E	110	1801.5
SCB 2	Schouwenbank	Fl(5)Y.20s	51-44,63 N	003-18,37 E	110	1801.5
C-POD F	Noordzee	Unlit	52-06,49 N	001-54,83 E	1035	
	Lowestoft	Unlit	52-08,57 N	002-30,29 E	1630	
C-POD E	Noordzee	Unlit	52-09,59 N	001-47,87 E	1035	
C-POD C	Noordzee	Unlit	52-15,56 N	001-48,43 E	1035	
	Lowestoft	Fl(5)Y.20s	52-18,32 N	002-28,30 E	1630	
C-POD D	Noordzee	Unlit	52-18,41 N	001-55,75 E	1035	
	Lowestoft	Unlit	52-18,64 N	002-27,58 E	1630	
V	Noordzee	Fl(5)Y.20s	52-27,00 N	003-06,00 E	1631	
	Lowestoft	Fl(5)Y.20s	52-44,32 N	002-23,68 E	1035	
	Lowestoft	Fl(5)Y.20s	52-45,79 N	002-58,04 E	1631	
MZW 1	Malzwin	Fl(5)Y.20s	52-59,68 N	004-57,32 E		1811.3
BRZ 1	Breezanddijk	Fl(5)Y.20s	53-00,80 N	005-11,30 E		1811.3
KWZ 1	Doove Balg	Fl(5)Y.20s	53-03,96 N	005-17,16 E		1811.3 & 1811.4
V	Ems	Fl.Y.4s	53-06,42 N	007-21,86 E		1812.8A
BRS 1	Binnen Breesem	Fl(5)Y.20s	53-06,98 N	005-02,62 E		1811.7
	Unterems	Fl.Y.4s	53-08,32 N	007-22,10 E		1812.8A
V	Unterems	Fl.Y.4s	53-14,20 N	007-23,81 E		1812.8
PNG 1	Blauwe Slenk	Fl(5)Y.20s	53-14,60 N	005-11,46 E		1811.4
AZB 61	Vingegat	Fl(5)Y.20s	53-19,13 N	005-34,49 E		1811.6

Naam Name	Vaarwater Waters	Licht Light	Positie Position		Kaart Chart	1800 Serie 1800 Series
STM 1	Stortemelk	FI(5)Y.20s	53-19,37 N	004-59,73 E	1456	1811.4
	Ems	FI.Y.4s	53-19,62 N	007-14,42 E	1555	1812.8
	Ems	FI.Y.4s	53-19,84 N	007-08,68 E	1555	1812.8
	Ems	FI.Y.4s	53-19,92 N	006-59,04 E	1555	1812.7
AZB 51	Vw. v.d. Zwarte Haan	FI(5)Y.20s	53-21,28 N	005-34,95 E		1811.6
AZB 62	Dantziggat	FI(5)Y.20s	53-22,39 N	005-46,22 E		1812.2
AZB 41	Oosterom	FI(5)Y.20s	53-23,31 N	005-35,68 E		1811.6
AZB 52	Dantziggat	FI(5)Y.20s	53-23,50 N	005-41,80 E		1811.6 & 1812.2
AZB 42	Westgat Ameland	FI(5)Y.20s	53-25,43 N	005-38,29 E		1811.6
AZG4	Westgat	FI(5)10s	53-25,54 N	005-38,03 E		1812.2
Ness	Molengat	FI(5)Y.20s	53-25,79 N	005-45,53 E		1812.2A
AZG3	Westgat	FI(5)10s	53-26,30 N	005-36,14 E	1458	1812.6
AZB 31	Westgat	FI(5)Y.20s	53-26,74 N	005-35,59 E		1811.6
PBW 1	Pieterburenwad	FI(5)Y.20s	53-27,43 N	006-27,18 E		1812.5
AZG2	Westgat	FI(5)10s	53-27,62 N	005-35,47 E	1458	1811.6
AZB 22	Bornrif	FI(5)Y.20s	53-28,97 N	005-37,40 E		1811.6 & 1811.10
AZB 21	Bornrif	FI(5)Y.20s	53-29,20 N	005-34,34 E		1811.6 & 1811.10
OWEZ	Oude Westereems	Unlit	53-29,28 N	006-43,59 E	1460	1812.9
BOSZ 1	Boschgat	FI(5)Y.20s	53-29,74 N	006-27,60 E		1812.5
OWEN	Oude Westereems	Unlit	53-30,79 N	006-40,64 E	1460	1812.9
AZB 11	Bornrif	FI(5)Y.20s	53-31,80 N	005-28,66 E	1458	1811.10
LAUO 1	Lauwers	FI(5)Y.20s	53-32,46 N	006-27,00 E		1812.5
AZB 12	Bornrif	FI(5)Y.20s	53-32,49 N	005-39,55 E	1458	1811.10
RZGN 1	Randzelgat	Unlit	53-34,22 N	006-37,95 E		1812.9
	Borkum Zuid	FI.Y.4s	53-34,62 N	006-39,64 E	1460	1812.6
	Holsborn	FI.Y.5s	53-36,21 N	006-48,79 E	1460	1812.6
WEW 1	Westereems	FI(5)Y.20s	53-37,20 N	006-22,12 E	1460	1812.9
WEO 1	Westereems	FI(5)Y.20s	53-37,22 N	006-31,31 E	1460	1812.9
	TSS Friesland	FI(5)Y.20s	53-38,90 N	003-49,10 E	1632	
Meet B	Borkum Noord	FI(5)Y.20s	53-44,15 N	006-37,17 E	1353	1812.9
BRKN1	Noordzee	FI(5)Y.20s	53-44,35 N	006-37,26 E	1353	1812.9
	Duitse Bocht	FI(5)Y.20s	53-51,46 N	006-15,73 E	1353&1633	
	Duitse Bocht	FI(5)Y.20s	53-53,84 N	006-17,55 E	1353&1633	
	Duitse Bocht	FI(5)Y.20s	53-56,20 N	006-18,90 E	1353&1633	
	Duitse Bocht	FI(5)Y.20s	54-00,70 N	006-24,10 E	1353&1633	
	Duitse Bocht	FI(5)Y.20s	54-02,49 N	006-23,95 E	1353&1633	
	Duitse Bocht	FI(5)Y.20s	54-03,21 N	006-26,77 E	1353&1633	
V V	East Friesland TSS	FI(5)Y.20s	54-06,58 N	005-39,96 E	1633	
	East Friesland TSS	FI(5)Y.20s	54-08,32 N	006-00,46 E	1633	
	Horns Rev	FI(5)Y.20s	55-36,70 N	007-31,75 E	1037	

Overzicht (P) en (T) berichten / (P) and (T) notices list

Maandelijks opgave van de op Nederlandse kaarten nog van kracht zijnde (P) en (T) berichten.

Monthly summary of (P) and (T) notices, which are still in force for Dutch charts.

Kaart / Chart	Int.	BaZ / NL NM	Beschrijving / Description
1014	1043	572(T)/10	NOORDZEE. ENGELAND. DOVER. LOWESTOFT. AIS bakens verwijderd.
		254(P)/11	NOORDZEE. UK SECTOR. TEESPORT EASTWARDS. Aanleg Pijpleiding/ Pipelines being laid.
		268(P)/11	NOORDZEE. UK SECTOR. AUDREY GAS FIELD. werkzaamheden pijpleiding. / Pipe line works
1035	1046	143(P)/10	ENGELAND. EASTCOAST. Windmolenpark in aanbouw.
		572(T)/10	NOORDZEE. ENGELAND. DOVER. LOWESTOFT. AIS bakens verwijderd.
		227(P)/11	NOORDZEE. UK SECTOR. INDEFATIGABLE GAS FIELD. Ontmantel werkzaamheden / Decommissioning works
		268(P)/11	NOORDZEE. UK SECTOR. AUDREY GAS FIELD. werkzaamheden pijpleiding. / Pipe line works
1037	1045	286(P)/11	NOORDZEE. UK SECTOR. NORTH VALIANT GAS VELD. Ontwikkeling gasveld / Gas field beeing developed
		360(P)/11	NOORDZEE. DUITSLAND. NOORDWEST VAN HELGOLAND. Platform in aanbouw / platform under construction
		524(T)/11	NOORDZEE. DUITSLAND. DUITSE BOCHT. Meetboeien/ Measurement equipment
110	1473	555(T)/11	NOORDZEE. DUITSLAND. NW HELGOLAND. Schietoefeningen / Gunnery exercises
		*352(T)/10	NOORDZEE. PLATFORM GOEREE. Schietgebied.
116		*509(T)/11	NOORDZEE. BROUWERSHAVENSCHEN GAT. Noord cardinaal uitgelegd / North cardinal placed
		*322(T)/10	NADERING WESTERSCHELDE. SCHEUR EN WIELINGENPAS. Anker kettingen verloren.
		*422(T)/10	WESTERSCHELDE. HOOGHE PLATEN EN PLAAT V. WALSOORDEN Bodemprofiel wijziging.
		*42(T)/11	WESTERSCHELDE. SCHAAR VAN SPIJKERPLAAT. verondieping
		*298(T)/11	WESTERSCHELDE. SARDIJNGEUL. Verondieping / Shoal
120	1479	531(T)/11	NOORDZEE. AANLOOP WESTERSCHELDE. Obstructie gevonden / Obstruction found
		*422(T)/10	WESTERSCHELDE. HOOGHE PLATEN EN PLAAT V. WALSOORDEN Bodemprofiel wijziging.
		*42(T)/11	WESTERSCHELDE. SCHAAR VAN SPIJKERPLAAT. verondieping
		*298(T)/11	WESTERSCHELDE. SARDIJNGEUL. Verondieping / Shoal
		*461(T)/11	WESTERSCHELDE. BRAAKMANHAVEN. Baggerwerkzaamheden / Dredging operations
122	1472	*504(T)/11	WESTERSCHELDE. BRAAKMANHAVEN. Buoy uitgelegd / Buoy placed
		*122(T)/10	ROTTERDAM. MAASVLAKTE 2. Baggerwerkzaamheden.

Kaart / Chart	Int.	BaZ / NL NM	Beschrijving / Description
		*352(T)/10	NOORDZEE. PLATFORM GOEREE. Schietgebied.
		*339(T)/11	NOORDZEE. KIJKDUIN. TER HEIJDE. Betonningswijziging / Buoyage changed
124	1471	*453(P)/11	NOORDZEE. MAAS CENTRE. Obstructie
		*354(T)/10	AMSTERDAM. NOORDZEEKANAAL. Betonning uitgelegd.
		*450(T)/10	IJMUIDEN. HARINGHAVEN. Renovatiwerkzaamheden.
125	1469	*450(T)/10	IJMUIDEN. HARINGHAVEN. Renovatiwerkzaamheden.
		*457(P)/11	NOORDZEE. NOORDWIJK AAN ZEE. Wijzig wrak / Change wreck
		*469(P)/11	NOORDZEE. APPROACH IJMUIDEN. Aanbrengen obstructies / Insert obstructions
126	1468	*517(T)/11	NOORDZEE. TEXEL. DE SLUFTER. Kardinale boei geplaats / Cardinal buoy placed
		*538(T)/11	NOORDZEE. DEN HELDER. Schietoefeningen / Gunnery exercises.
1353	1413	438(T)/11	WADDENZEE. WESTEREEMS. Racon buiten werking / Racon out of order
		511(T)/11	NOORDZEE. DUITSE BOCHT. Racon weer in gebruik / Racon in use
		524(T)/11	NOORDZEE. DUITSLAND. DUITSE BOCHT. Meetboeien/ Measurement equipment
1456		*261(T)/11	WADDENZEE. VAARGEUL LANGS POLLENDAM. Blootgespoelde gasleiding / Bare gas pipeline
1460	1461	365(T)/09	DUITSLAND. EEMS. HUBERTGAT. Kabelreparatie.
		39(P)/11	DUITSLAND. EEMS. FISCHERBALJE. Obstructie.
		438(T)/11	WADDENZEE. WESTEREEMS. Racon buiten werking / Racon out of order
		*494(T)/11	WADDENZEE. EEMSHAVEN. DOEKEGATKANAAL. Lichtopstanden opgenomen/Light structures removed
1546	1470	*372(T)/11	WADDENZEE. SCHULPENGAT. West kardinaal uitgelegd / West cardinal placed
		*376(T)/11	WADDENZEE. FRANSE GAATJE & BLAUWE SLENK. Lichten geplaatst / Lights placed
		*497(T)/11	WADDENZEE. TEXELSTROOM. west kardinaal uitgelegd / West cardinal placed.
1555	1462	251(T)/09	DUITSLAND. EEMS. EMDEN. NESSERLANDER SCHLEUSE. Sluis gestremd.
1630	1416	*122(T)/10	ROTTERDAM. MAASVLAKTE 2. Baggerwerkzaamheden.
		*352(T)/10	NOORDZEE. PLATFORM GOEREE. Schietgebied.
		285(T)/11	NOORDZEE. BELGIE. WESTHINDER. Vuilegrond / Foul ground
		395(T)/11	NOORDZEE. BELGIE. AKKAERT BANK. Oefenmijn / Exercise Mine
		406(T)/11	NOORDZEE. WESTHINDER ROUTE. Anker verloren / Lost anchor
		409(T)/11	NOORDZEE. WESTHINDER ROUTE. Anker verloren / Anchor lost
		440(T)/11	NOORDZEE. THORNTON WINDMOLENPARK- OOSTENDE. Bergingswerkzaamheden / Salvage operations
1631	1418	104(P)/11	NOORDZEE. UK SECTOR. WELLAND GAS FIELD. Ontmanteling Welland Platform.
		*196(P)/11	NOORDZEE. TEXEL TSS. Aanleg gasleiding / Construction gas pipeline

Kaart / Chart	Int.	BaZ / NL NM	Beschrijving / Description
1632	1420	*419(P)/11	NOORDZEE. ZUID VAN BRUINE BANK. Aanleg pijpleiding / Pipeline being laid
		*89(P)/11	NOORDZEE. VLIELAND NORTH TSS. Obstructie waargenomen.
		227(P)/11	NOORDZEE. UK SECTOR. INDEFATIGABLE GAS FIELD. Ontmantel werkzaamheden / Decommissioning works
		*331(P)/11	NOORDZEE. WEST FRIESLAND TSS. Gevaarlijk wrak
		*332(P)/11	NOORDZEE NIEUW ZEELAND GRONDEN. Wijziging wrakdiepte.
1633	1417	*89(P)/11	NOORDZEE. VLIELAND NORTH TSS. Obstructie waargenomen.
		*331(P)/11	NOORDZEE. WEST FRIESLAND TSS. Gevaarlijk wrak
		438(T)/11	WADDENZEE. WESTEREEMS. Racon buiten werking / Racon out of order
		511(T)/11	NOORDZEE. DUITSE BOCHT. Racon weer in gebruik / Racon in use
		524(T)/11	NOORDZEE. DUITSLAND. DUITSE BOCHT. Meetboeien/ Measurement equipment
2014		*311(T)/11	SURINAME. CORANTIJNRIVIER. Markeringsboei verdreven / Marker buoy adrift
2017		*551(T)/11	FRANS GUYANA. RIVIERE CAYENNE. Licht gewijzigd.
		558(T)/11	FRANS GUYANA. RIVIERE CAYENNE. Golf meetboeien geplaatst. Measuring equipments.
			ROTTERDAM. DINTELHAVEN. Afmeerverbod.
207	1465	*58(T)/11	ROTTERDAM. EUROPOORT. EDISONBAAI.
*448(T)/11		Edisonbaai afgesloten / Edisonbaai closed.	
2218		526(T)/10	SURINAME. SURINAMERIVIER. AMSTERDAM - JAGTLUST. civieltechnische werkzaamheden.
		546(T)/11	SURINAME. SURINAME RIVIER. JAGTLUST. Onverlicht obstakel / Unlit obstruction
2228		424(T)/10	SURINAME. CORANTIJNRIVIER. Verdwenen boei.
		*311(T)/11	SURINAME. CORANTIJNRIVIER. Markeringsboei verdreven / Marker buoy adrift
1801		371(T)/11	SURINAME. MONDING CORANTIJN RIVIER. Bergingswerkzaamheden / Salvage works
		*122(T)/10	ROTTERDAM. MAASVLAKTE 2. Baggerwerkzaamheden.
		*322(T)/10	NADERING WESTERSCHELDE. SCHEUR EN WIELINGENPAS. Anker kettingen verloren.
		*352(T)/10	NOORDZEE. PLATFORM GOEREE. Schietgebied.
		*422(T)/10	WESTERSCHELDE. HOOG PLATEN EN PLAAT V. WALSOORDEN Bodemprofiel wijziging.
		*450(T)/10	IJMUIDEN. HARINGHAVEN. Renovatiwerkzaamheden.
		*42(T)/11	WESTERSCHELDE. SCHAAR VAN SPIJKERPLAAT. verondieping
		185(T)/11	NOORDZEE. BELGIE. OOSTENDE. Waarschuwing aanloop haven.
		*222(T)/11	NOORDZEE. BELGIE. OOSTENDE. Betonning uitgelegd / Buoyage placed
		285(T)/11	NOORDZEE. BELGIE. WESTHINDER. Vuilegrond / Foul ground
		*298(T)/11	WESTERSCHELDE. SARDIJNGEUL. Verondieping / Shoal
		*339(T)/11	NOORDZEE. KIJKDUIN. TER HEIJDE.

Kaart / Chart	Int.	BaZ / NL NM	Beschrijving / Description
		*341(T)/11	Betonningswijziging / Buoyage changed NOORDZEE. GOEREE. SLIJKGAT. Verondieping / Shoal
		*372(T)/11	WADDENZEE. SCHULPENGAT. West kardinaal uitgelegd / West cardinal placed
		395(T)/11	NOORDZEE. BELGIE. AKKAERT BANK. Oefenmijn / Exercise Mine
		409(T)/11	NOORDZEE. WESTHINDER ROUTE. Anker verloren / Anchor lost
		434(T)/11	NOORDZEE. BELGIE. DEN OEVER. KOKSIJDE. Baggerwerkzaamheden / Dredging operations
		440(T)/11	NOORDZEE. THORNTON WINDMOLENPARK-OOSTENDE. Bergingswerkzaamheden / Salvage operations
		*453(P)/11	NOORDZEE. MAAS CENTRE. Obstructie
		*457(P)/11	NOORDZEE. NOORDWIJK AAN ZEE. Wijzig wrak / Change wreck
		*469(P)/11	NOORDZEE. APPROACH IJMUIDEN. Aanbrengen obstructies / Insert obstructions
		*509(T)/11	NOORDZEE. BROUWERSHAVENSCHEN GAT. Noord kardinaal uitgelegd / North cardinal placed
		531(T)/11	NOORDZEE. AANLOOP WESTERSCHELDE. Obstructie gevonden / Obstruction found
		*538(T)/11	NOORDZEE. DEN HELDER. Schietoefeningen / Gunnery exercises.
		*552(T)/11	BELGIE. NIEUWPOORT. Schietoefeningen / Gunnery exercises
1803		*422(T)/10	WESTERSCHELDE. HOOGHE PLATEN EN PLAAT V. WALSOORDEN Bodemprofiel wijziging.
		*42(T)/11	WESTERSCHELDE. SCHAAR VAN SPIJKERPLAAT. verondieping
		*146(T)/11	BELGIE. GENT. HANDELSDOEK. Werk in uitvoering
		*298(T)/11	WESTERSCHELDE. SARDIJNGEUL. Verondieping / Shoal
		396(T)/11	BELGIE. BENEDEN SCHELDE. SCHAAR VAN OUDEN DOEL. Meerpalen / Mooring posts
		*461(T)/11	WESTERSCHELDE. BRAAKMANHAVEN. Baggerwerkzaamheden / Dredging operations
		*504(T)/11	WESTERSCHELDE. BRAAKMANHAVEN. Buoy uitgelegd / Buoy placed
1809		*58(T)/11	ROTTERDAM. DINTELHAVEN. Afmeerverbod.
		*314(T)/11	OUDE MAAS. SPUI. Obstakel waargenomen / Obstacle discovered
		*448(T)/11	ROTTERDAM. EUROPOORT. EDISONBAAI. Edisonbaai afgesloten / Edisonbaai closed.
1810		*354(T)/10	AMSTERDAM. NOORDZEEKANAAL. Betonning uitgelegd.
		*157(T)/11	IJSSELMEER. IJMEER. Stortgebied.
		*206(T)/11	RANDMEREN. RAMSDIEP. Ramsgeul afgesloten./ Ramsgeul closed.
		*243(T)/11	IJSSELMEER. URK. Werkgebied ingesteld / Working area set
		*534(T)/11	IJSSELMEER. IJMEER. Sparren geplaatst / Spar buoys placed
1811		*485(T)/09	WADDENZEE. KABEL EN PIJPLEIDINGGEBIED VINGEGAT. Blootgelegde gasleiding.
		*419(T)/10	WADDENZEE. TERSCHELLINGER WAD. Obstructie aangetroffen
		*549(T)/10	WADDENZEE. WESTGAT AMELAND. Tijdelijke

Kaart / Chart	Int.	BaZ / NL NM	Beschrijving / Description
			betonning t.b.v. Zandsuppleties.
		*261(T)/11	WADDENZEE. VAARGEUL LANGS POLLENDAM.
		*271(T)/11	Blootgespoelde gasleiding / Bare gas pipeline WADDENZEE. VLIELAND. FRANSCHÉ GAATJE.
		*372(T)/11	Ponton geplaatst / Pontoon placed. WADDENZEE. SCHULPENGAT. West kardinaal uitgelegd / West cardinal placed
		*376(T)/11	WADDENZEE. FRANSE GAATJE & BLAUWE SLENK. Lichten geplaatst / Lights placed
		*497(T)/11	WADDENZEE. TEXELSTROOM. west kardinaal uitgelegd / West cardinal placed.
		*517(T)/11	NOORDZEE. TEXEL. DE SLUFTER. Kardinale boei geplaats / Cardinal buoy placed
1812		251(T)/09	DUITSLAND. EEMS. EMDEN. NESSERLANDER SCHLEUSE. Sluis gestremd.
		365(T)/09	DUITSLAND. EEMS. HUBERTGAT. Kabelreparatie.
		*480(T)/09	WADDENZEE. AMELAND. ZUIDER SPRUIT. Blootgespoelde gasleiding.
		*196(T)/10	WADDENZEE. LAUWERSMEER. Obstructie.
		*203(T)/10	WADDENZEE. DOLLARD. BUITEN A. Obstructies
		39(P)/11	DUITSLAND. EEMS. FISCHERBALJE. Obstructie.
		*357(T)/11	WADDENZEE. SCHIERMONNIKOGER WAD. Werk in uitvoering.
		*397(T)/11	WADDENZEE. DUITSLAND. BUSETIEF. Obstructie / Obstruction
		438(T)/11	WADDENZEE. WESTEREEMS. Racon buiten werking / Racon out of order
		*494(T)/11	WADDENZEE. EEMSHAVEN. DOEKEGATKANAAL. Lichtopstanden opgenomen/Light structures removed
		526(T)/11	WADDENZEE OOST. MEMMERTBALJE. West kardinaal uitgelegd / West cardinal placed.

Cumulatieve lijst van BaZ's / Cumulative list of NL NM

Overzicht van berichten die van toepassing zijn op de kaarten sinds de laatste uitgave van de nieuwe kaart of de hernieuwde uitgave. Tijdelijke en voorlopige berichten zijn niet opgenomen in deze lijst.

N.B. Berichten ouder dan 1990 zijn niet in deze lijst opgenomen.

Kaart 1014 beperkt tot kleine druk X-2003.

List of notices which affect the charts since the last new chart or new edition is published.

Temporary and Preliminary notices are not included in this list.

N.B. Notices before 1990 are not included in this list.

Chart 1014 from corrected print X-2003.

Kaart / Chart	Editie / Edition	BaZ / NL NM						
1014	Oct 1990	519/03	536/03	*540/03	563/03	589/03		
		*592/03	90/04	*190/04	*247/04	*259/04		
		264/04	286/04	*315/04	*346/04	372/04		
		*405/04	*424/04	433/04	436/04	454/04		
		*498/04	553/04	*582/04	603/04	*622/04		
		*47/05	*147/05	*167/05	172/05	*207/05		
		222/05	266/05	*269/05	*270/05	272/05		
		*351/05	*362/05	*372/05	*373/05	*377/05		
		388/05	*389/05	*400/05	410/05	*427/05		
		430/05	440/05	*473/05	482/05	*495/05		
		*507/05	508/05	535/05	565/05	*590/05		
		*597/05	599/05	*631/05	95/06	*134/06		
		*149/06	*166/06	*232/06	*276/06	*380/06		
		*462/06	473/06	536/06	538/06	*545/06		
		*563/06	*568/06	*571/06	583/06	586/06		
		*589/06	*621/06	644/06	*691/06	49/07		
		*98/07	*141/07	*180/07	231/07	*250/07		
		*298/07	306/07	*339/07	*342/07	*345/07		
		346/07	*386/07	*415/07	443/07	444/07		
		457/07	459/07	*532/07	536/07	554/07		
		568/07	616/07	640/07	46/08	49/08		
		55/08	86/08	88/08	119/08	*128/08		
		132/08	286/08	*294/08	*369/08	390/08		
		*391/08	*437/08	*443/08	457/08	484/08		
		493/08	*501/08	*519/08	527/08	545/08		
		59/09	112/09	154/09	160/09	*169/09		
		198/09	*222/09	228/09	263/09	267/09		
		268/09	*270/09	277/09	279/09	280/09		
		281/09	310/09	311/09	*312/09	*387/09		
		408/09	473/09	481/09	531/09	544/09		
		*558/09	567/09	67/10	*80/10	81/10		
		*82/10	144/10	146/10	181/10	*206/10		
		276/10	336/10	*418/10	*443/10	*453/10		
		480/10	*488/10	*532/10	*550/10	*47/11		
		*74/11	101/11	199/11	220/11	*221/11		
		269/11	309/11	*316/11	*349/11	378/11		
		*379/11	420/11	431/11	*464/11	483/11		
		489/11	514/11	516/11	*533/11			
		1035	Jul 2008	*280/08	306/08	*308/08	*311/08	323/08
				*369/08	370/08	*391/08	416/08	*436/08
*443/08	457/08			485/08	*501/08	*519/08		
527/08	*107/09			112/09	*144/09	154/09		

		160/09	168/09	*169/09	*172/09	173/09
		*180/09	*182/09	*187/09	198/09	238/09
		*250/09	*270/09	277/09	279/09	281/09
		310/09	311/09	316/09	*387/09	407/09
		412/09	*420/09	457/09	*491/09	*492/09
		*506/09	*520/09	533/09	*52/10	*66/10
		67/10	*82/10	*92/10	*94/10	*95/10
		*123/10	142/10	147/10	*162/10	*178/10
		*190/10	*206/10	*229/10	*252/10	*269/10
		*295/10	*297/10	*307/10	384/10	*425/10
		*453/10	480/10	*488/10	509/10	511/10
		*514/10	522/10	*532/10	*548/10	*550/10
		*47/11	*74/11	78/11	79/11	*80/11
		90/11	160/11	199/11	*200/11	269/11
		*287/11	296/11	*304/11	*324/11	*359/11
		*367/11	*393/11	*394/11	*408/11	*412/11
		*413/11	431/11	*450/11	455/11	*468/11
		482/11	*486/11	489/11	514/11	516/11
		*533/11				
1037	Aug 2011	354/11	355/11	*356/11	369/11	*379/11
		*393/11	411/11	*412/11	*413/11	424/11
		477/11	498/11	*527/11	*533/11	
110	Apr 2009	*183/09	*184/09	*203/09	333/09	*438/09
		*439/09	*459/09	*499/09	*518/09	*529/09
		*564/09	*590/09	*596/09	*48/10	*69/10
		*79/10	*97/10	*114/10	*119/10	*125/10
		*150/10	*188/10	*206/10	*218/10	*234/10
		*255/10	*292/10	*317/10	*329/10	*351/10
		*376/10	*425/10	*429/10	*479/10	*499/10
		*512/10	*528/10	*540/10	*50/11	*55/11
		78/11	*83/11	90/11	160/11	*168/11
		*259/11	*264/11	*315/11	*325/11	*340/11
		*404/11	*405/11	*436/11	*459/11	*486/11
		*547/11	549/11	*557/11		
116	Aug 2008	428/08	452/08	*472/08	*76/09	*83/09
		*108/09	*121/09	*178/09	*325/09	*469/09
		*475/09	*499/09	*519/09	*528/09	*587/09
		54/10	*70/10	89/10	*126/10	156/10
		*171/10	*241/10	*317/10	*339/10	*342/10
		374/10	*541/10	*564/10	571/10	*581/10
		69/11	78/11	*145/11	*168/11	*187/11
		*188/11	*210/11	*214/11	241/11	*290/11
		*325/11	387/11	*430/11	*487/11	515/11
		549/11	*564/11			
120	Sep 2011	*430/11	*493/11	*503/11	*505/11	*506/11
		*556/11	*564/11			
122	Oct 2010	*496/10	*499/10	*513/10	*562/10	*45/11
		*50/11	*55/11	*117/11	*135/11	*183/11
		*287/11	*315/11	*324/11	*404/11	*408/11
		*451/11	*459/11	*547/11	*557/11	
124	Aug 2010	*70/11	*122/11	*133/11	*235/11	*274/11
		*334/11	*347/11	*391/11	*423/11	
126	Nov 2011	*530/11	*553/11			

1353	Oct 2005	619/05	625/05	74/06	77/06	78/06
		97/06	117/06	176/06	279/06	*304/06
		*311/06	342/06	*345/06	446/06	468/06
		561/06	594/06	655/06	*670/06	70/07
		*180/07	181/07	198/07	215/07	246/07
		257/07	351/07	562/07	601/07	653/07
		120/08	*128/08	140/08	150/08	163/08
		228/08	255/08	358/08	364/08	372/08
		*387/08	*399/08	480/08	493/08	496/08
		507/08	50/09	53/09	68/09	*121/09
		129/09	240/09	*244/09	245/09	299/09
		313/09	350/09	406/09	424/09	*444/09
		472/09	490/09	*556/09	559/09	576/09
		81/10	146/10	165/10	*288/10	310/10
		337/10	358/10	368/10	437/10	521/10
		527/10	112/11	137/11	*156/11	229/11
*350/11	353/11	369/11	411/11	477/11		
532/11						
1456	Okt 2010	*556/10	*563/10	*167/11	*177/11	*192/11
		*212/11	*245/11	*255/11	*279/11	*330/11
		*367/11	*521/11	*542/11		
1458	Okt 2010	*66/11	*110/11	*216/11	*333/11	*373/11
		*439/11				
1460	Mei 2011	*224/11	*230/11	*279/11	*295/11	*364/11
		*491/11				
1546	Sep 2011	*425/11	*445/11	*548/11		
1555	Jun 2011	*358/11	*479/11	*528/11	562/11	
1630	Dec 2010	*50/11	*55/11	*57/11	62/11	78/11
		90/11	*117/11	129/11	160/11	*168/11
		*183/11	249/11	284/11	*287/11	*304/11
		*324/11	337/11	374/11	*408/11	*430/11
		*451/11	*459/11	*460/11	*486/11	513/11
		*547/11	549/11	*557/11		
1631	Dec 2010	*507/10	*542/10	*548/10	*550/10	*47/11
		*80/11	*134/11	*150/11	*200/11	*215/11
		269/11	*297/11	*304/11	*359/11	*394/11
		*402/11	*416/11	*450/11	455/11	*468/11
		*530/11				
1632	Aug 2011	*349/11	*367/11	*393/11	*412/11	*413/11
		*456/11	*458/11	*472/11	*529/11	*533/11
1633	Dec 2010	*40/11	51/11	*74/11	*94/11	*110/11
		309/11	*316/11	*349/11	353/11	*367/11
		*393/11	*402/11	411/11	477/11	*527/11
1970	Feb 2010	*453/10	*488/10	*532/10	*568/10	
2014	Jul 1990	96/92	370/92	404/93	426/93	415/98
		513/98	124/00	*70/02	51/03	352/03
		*531/03	*331/04	*420/05	*383/08	*398/08

		262/09	88/11	106/11	147/11	
2017	Jan 1971	114/90 136/01 56/06 456/07 81/09 *559/10 449/11	460/90 *70/02 57/06 603/07 314/09 *586/10	96/92 51/03 *366/06 284/08 487/09 88/11	370/92 190/05 117/07 *383/08 265/10 106/11	415/98 *420/05 224/07 *398/08 407/10 305/11
2020	Nov 2007	243/08 474/10 452/11	*551/09 *487/10 490/11	*98/10 575/10	*250/10 *119/11	365/10 127/11
2023	Sep 1987	53/90 *307/96 *512/00 430/04 512/07 *99/10	*545/90 480/96 203/01 137/05 100/08 *253/10	*64/94 *386/98 511/01 56/07 *187/08 421/11	*250/94 *118/99 143/02 71/07 70/09	*01/95 *119/99 137/03 491/07 *93/10
207	Sep 2011	*377/11 *543/11	*429/11 *544/11	*446/11	*471/11	*480/11
208	Mrt 2010	*238/10 *475/11	*391/10	*495/10	*145/11	*432/11
209	Mrt 2010	*194/10 *422/11	*251/10	*360/10	*486/10	*111/11
2110	Mar 1997	*396/97 149/02 196/03 230/06 *357/08 *250/10 *119/11	564/97 221/02 430/03 242/06 *443/09 394/10 127/11	*450/00 288/02 527/03 562/06 517/09 474/10 452/11	*567/01 298/02 *532/04 *448/07 *551/09 *487/10 *508/11	*644/01 51/03 *201/05 571/07 *98/10 575/10
2212	Oct 2000	*556/00 *93/10	177/03 *253/10	*451/03 *378/10	*206/09 *380/11	*297/09
2213	Nov 2002	*452/09	*93/10	*253/10		
2218	Jun 2005	*453/05 394/07 377/10 418/11	*462/05 442/07 *53/11 *507/11	*366/06 *386/08 95/11	493/06 262/09 390/11	*67/07 *137/10 400/11
2228	Jul 1991	426/93 *418/03 147/11	565/93 *531/03 398/11	49/97 603/07 545/11	415/98 440/10	124/00 *41/11
2714	Mar 2001	539/01	*571/04	*192/08	*452/09	*458/09
2716	Dec 2009	*39/10 127/11	*459/10 *151/11	*469/10 *207/11	*487/10	103/11
1801	Mrt 2011	*141/11 176/11	*142/11 *183/11	*145/11 186/11	*168/11 *188/11	174/11 *189/11

		*210/11	*214/11	*215/11	*235/11	241/11
		*244/11	248/11	251/11	*264/11	284/11
		*287/11	*290/11	*315/11	*324/11	*325/11
		326/11	*327/11	*334/11	*352/11	*363/11
		374/11	*381/11	387/11	*402/11	*404/11
		*405/11	*408/11	*428/11	*430/11	*436/11
		*451/11	*456/11	*459/11	*468/11	*487/11
		*505/11	*506/11	*510/11	515/11	*547/11
		549/11	*557/11	*564/11		
1803	Mrt 2011	*145/11	*187/11	*188/11	*189/11	*210/11
		*238/11	*257/11	*273/11	*288/11	*325/11
		374/11	386/11	*430/11	*487/11	488/11
		*493/11	499/11	*503/11	*505/11	*506/11
		*556/11	*564/11			
1805	Mrt 2011	*162/11	*246/11	*262/11	*329/11	*392/11
1807	Mrt 2011	*385/11	*422/11			
1809	Mrt 2011	*145/11	*208/11	*263/11	*282/11	*377/11
		*422/11	*429/11	*432/11	*446/11	*471/11
		*543/11	*544/11			
1810	Mrt 2011	*171/11	*205/11	*232/11	*274/11	*306/11
		*312/11	*313/11	*321/11	*342/11	*347/11
		*370/11	*389/11	*414/11	*423/11	*462/11
		*466/11	*502/11	*519/11	*525/11	*535/11
		*541/11				
1811	Mrt 2011	*143/11	*153/11	*192/11	*200/11	*212/11
		*213/11	*215/11	*217/11	*242/11	*245/11
		*255/11	*276/11	*279/11	*302/11	*330/11
		*367/11	*403/11	*439/11	*445/11	*518/11
		*521/11	*530/11	*542/11	*548/11	
1812	Mrt 2011	144/11	*145/11	161/11	*163/11	*164/11
		*191/11	202/11	*216/11	*224/11	228/11
		*230/11	*239/11	*250/11	*253/11	*275/11
		*279/11	*295/11	*300/11	*302/11	*303/11
		*317/11	*318/11	*320/11	*328/11	*333/11
		*335/11	*358/11	*364/11	*373/11	*375/11
		*491/11	*510/11	520/11	*528/11	532/11
		562/11				