



Koninklijke Marine

# BaZ | 2013

50 | BAZ 527-534

Berichten aan Zeevarenden  
Netherlands Notice to Mariners



Netherlands Hydrographic Office

BAZ	038/11	1/1	NL Chart
Previous BAZ	580/10		Weekly



138<sup>e</sup> jaargang 12-12-2013

Dienst der Hydrografie

## Erkende verkoopagenten van Nederlandse Hydrografische publicaties (Resellers licenced to distribute Netherlands Nautical Publications)

De Berichten aan Zeevarenden (BaZ) verschijnen wekelijks en zijn te verkrijgen:

- als printversie (PDF) via internet <http://www.defensie.nl/marine/hydrografie/baz/week-editie/>
- via de Database <http://www.defensie.nl/marine/hydrografie/baz/baz-database>
- als boekje (tegen betaling) bij een aantal A-agenten.
- de catalogus vindt u op [http://www.defensie.nl/marine/hydrografie/nautische\\_producten/boekwerken](http://www.defensie.nl/marine/hydrografie/nautische_producten/boekwerken)

### A-agenten: (bijgewerkte kaarten)

- Amsterdam: **Datema Amsterdam**, Prins Hendrikkade 176/50, 1011 TC Amsterdam,  
Tel +31 (0)20 - 4277727; Fax. +31 (0)20 - 4279566;  
Internetpagina: [www.datema-Amsterdam.nl](http://www.datema-Amsterdam.nl) ; e-mail: [datema-amsterdam@planet.nl](mailto:datema-amsterdam@planet.nl)
- Amsterdam: **L.J. Harri BV**, Prins Hendrikkade 94/95 "Schreierstoren", 1012 AE Amsterdam,  
Tel. +31 (0)20 - 6248052; Fax. +31 (0)20 - 6258086;  
Internetpagina: [www.ljharri.nl](http://www.ljharri.nl) ; e-mail: [ljharri@xs4all.nl](mailto:ljharri@xs4all.nl)
- Delfzijl: **Datema Delfzijl BV**, Zeesluizen 8, 9936 HX Delfzijl,  
Tel. +31 (0)596 - 635252; Fax. +31 (0)596 - 615245;  
Internetpagina: [www.datema.nl](http://www.datema.nl) ; e-mail: [delfzijl@datema.nl](mailto:delfzijl@datema.nl)
- Eemshaven: **Nautical Centre**, Borkumweg 6-10, 9979 XH Eemshaven,  
Tel: +31 (0)596 - 634870; Fax: +31 (0) 596 - 634827  
Internetpagina: [www.davids-maritime.nl](http://www.davids-maritime.nl) ; e-mail: [info@nauticalcentre.com](mailto:info@nauticalcentre.com)
- Rotterdam **ChartCo Nederland B.V.**, Klompenmakerstraat 64, 3194 DE Hoogvliet,  
Tel. +31 (0)10 - 4167622; Fax. +31 (0)10 - 4167218;  
Internetpagina: [www.kelvinhughes.com](http://www.kelvinhughes.com) ; e-mail: [nlsales@kelvinhughes.nl](mailto:nlsales@kelvinhughes.nl)
- Datema Rotterdam**, Galvanistraat 148, 3029 AD Rotterdam,  
Tel. +31 (0)10 - 4366188; Fax. +31 (0)10 - 4365511 ; e-mail: [rotterdam@datema.nl](mailto:rotterdam@datema.nl)
- Harri Trading BV**, Van Weerden Poelmanweg 4, 3088 EB Rotterdam,  
Tel. +31 (0)10 - 4290333; Fax. +31 (0)10 - 4282324;  
Internetpagina: [www.harritrading.nl](http://www.harritrading.nl) ; e-mail: [info@harritrading.nl](mailto:info@harritrading.nl)
- Antwerpen: **Bogerd/Martin & Co.**, Oude Leeuwenrui 37, 2000 Antwerpen,  
Tel. +32 (0)32134170; Fax. +32 (0)32326167;  
Internetpagina: [www.martin.be](http://www.martin.be) ; e-mail: [sales@martin.be](mailto:sales@martin.be)
- Hamburg: **HanseNautic GmbH**, Herrengraben 31, D-20459 Hamburg,  
Tel. +49 (0)403748420; Fax. +49 (0)4037484242;  
Internetpagina: [www.hansenautic.de](http://www.hansenautic.de) ; e-mail: [info@hansenautic.de](mailto:info@hansenautic.de)
- Bremen: **"Seekarte" Kpt. A. Dammeyer**, Korffsdeich 3, D-28217 Bremen,  
Tel. +49 (0)421395051; Fax. +49 (0)4213962235;  
Internetpagina: [www.seekarte.com](http://www.seekarte.com) e-mail: [seekarte@seekarte.de](mailto:seekarte@seekarte.de)
- London: **KH Charts**, Unit 4, Voltage Mollison Avenue, Enfield EN3 7XQ  
Tel. +44 (0) 1992805200 ; Fax +44 (0) 1992805410 ;  
Internetpagina: [www.kelvinhughes.com](http://www.kelvinhughes.com) ; e-mail : [cams@kelvinhughes.co.uk](mailto:cams@kelvinhughes.co.uk)
- St. Maarten: **Budget Marine**, P.O.Box 434; Philipsburg, Tel. 599 - 5443134; Fax 599 - 5444409  
Internetpagina: [www.budgetmarine.com](http://www.budgetmarine.com)

### B-agenten:

- Den Haag: **Koninklijke Nederlandse Toeristenbond ANWB**, Wassenaarseweg 220, 2596 EC Den Haag, Tel. +31 (0)70 - 3147147; en bijkantoren; Internetpagina : [www.anwb.nl](http://www.anwb.nl)
- Scheveningen: **Vrolijk Watersport Scheveningen**, Treilerweg 65, 2583 DB Scheveningen,  
Tel: +31 (0) 70 - 4168282, Fax: +31 (0) 70 - 3060497,  
internetpagina: [www.vrolijk.nl](http://www.vrolijk.nl) ; e-mail : [winkel@vrolijk.nl](mailto:winkel@vrolijk.nl) ;
- St Ives: **Imray Laurie Norie & Wilson Ltd**, Wych House, The Broadway, St Ives, Huntingdon, Cambridgeshire PE17 4BT, Tel. +44 - (0)1480 - 462114; Fax. +44 - (0)1480 - 496109  
Internetpagina: [www.imray.com](http://www.imray.com) ; e-mail: [ilnw@imray.com](mailto:ilnw@imray.com)
- Bielefeld: **Delius Klasing Verlag GMBH**, Kammerratsheide 30a, Postfach 101671, D-33609 Bielefeld, Tel: +49 (0) 521 - 559000; Fax. +49 (0)521 - 559113;  
internetpagina: [www.delius-klasing.de](http://www.delius-klasing.de) ; e-mail: [info@delius-klasing.de](mailto:info@delius-klasing.de)

## Voorwoord

- Overeenkomstig SOLAS-bepalingen en het Scheepvaart Reglement Westerschelde dienen de officieel uitgegeven zeekaarten en boekwerken met Berichten aan Zeevarenden (BaZ) bijgewerkt te worden. Algemene richtlijnen voor het gebruik van BaZ staan beschreven in de jaarlijkse BaZ 3 in weekeditie 1, British Admiralty NP 100 (Mariner's Handbook) en NP 294 (How to keep your Admiralty Charts up-to-date).
- Berichten aan Zeevarenden hebben alleen betrekking op Nederlandse kaarten en hydrografische publicaties. Berichten van toepassing op buitenlands gebied op Nederlandse kaarten worden overgenomen van de hydrografische dienst van het betreffende land. Berichten bevatten algemene mededelingen, correcties op kaarten of boeken, voorlopige (P) of tijdelijke (T) berichten of een overzicht.
- Gegevens die ten grondslag liggen aan berichten worden waar nodig kartografisch gegeneraliseerd. De berichten zijn alleen bedoeld om de publicaties genoemd in het bericht te kunnen corrigeren.
- Posities worden vermeld in het referentiestelsel (geodetisch datum) dat overeenkomt met dat van de betrokken kaart. Het referentiestelsel is altijd op de kaart vermeld. Onjuiste interpretatie van de referentiestelsels kan leiden tot positiefouten van enkele honderden meters.
- Richtingen, peilingen, geleidelijnen en lichtsectoren worden rechtwijzend gegeven, in graden, gerekend vanuit zee.
- Diepten en hoogten worden gegeven in dezelfde eenheid en herleid tot hetzelfde referentievlak als gebruikt in de betrokken kaart.
- Nadruk van de berichten is toegestaan mits volledig, ongewijzigd en met bronvermelding.
- De Chef der Hydrografie verzoekt u dringend vermoede of nieuwe gevaren en onjuistheden in publicaties te melden.

## De Chef der Hydrografie

Van Alkemadelaan 786, 2597 BC Den Haag, Corr. Postbus 10000, 1780 CA Den Helder.

tel. +31 (0)70 3162817, fax. +31 (0)70 3162843, internetpagina: [www.hydro.nl](http://www.hydro.nl) ; e-mail ; [baz@hydro.nl](mailto:baz@hydro.nl)

## **Preface**

- *In accordance with SOLAS-regulations and the Scheepvaart Reglement Westerschelde official published nautical charts and books have to be kept corrected by means of Notices to Mariners (NL NM). General guidelines for the use of NL NM are described in the annual NL NM 3 in weekly edition 1, British Admiralty NP 100 (The Mariner's Handbook) and NP 294 (How to keep your Admiralty Charts up-to-date).*
- *Netherlands Notices to Mariners are only applicable for Netherlands nautical charts and hydrographic publications. Notices concerning foreign waters on Netherlands charts are adopted from the hydrographic service of that specific country. Notices contain general announcements, corrections for charts or books, preliminary (P) or temporary (T) notices or a summary.*
- *Data on which the notices are based are if necessary cartographically generalized. The notices are meant only to correct the publications that are stated in the notice.*
- *Positions are given in the reference system (geodetic datum) that corresponds with that of the relevant chart. The reference system is always printed on the chart. Incorrect interpretation of the reference system can lead to errors in the position of several hundreds of metres.*
- *Directions, bearings, leading lines and light sectors are true, in degrees, reckoned from seawards.*
- *Depths and heights are given in the same unit and are reduced to the same reference level as used in the relevant chart.*
- *Reprinting of the notices is allowed if complete, unchanged and with acknowledgement.*
- *The Hydrographer of the Netherlands Navy urges you strongly to report suspected or new dangers and errors in publications.*

## Hydrographer of the Netherlands Navy

Van Alkemadelaan 786, NL-2597 BC Den Haag, Corr. P.O. Box 10000, NL-1780 CA Den Helder,

tel. +31 (0)70 3162817, fax. +31 (0)70 3162843, Internetpage: [www.hydro.nl](http://www.hydro.nl) ; e-mail ; [baz@hydro.nl](mailto:baz@hydro.nl)

## Inhoudsopgave

Kruisverwijzing / <i>Cross reference</i> .....	4
Algemene berichten / <i>General notices</i> .....	5
Opgeheven (P) en (T) berichten / <i>Cancelled (P) and (T) notices</i> .....	5
Berichten Zeekaarten / <i>Notices Nautical charts</i> .....	6
Berichten 1800 serie kaarten / <i>Notices 1800 series charts</i> .....	11
Berichten Hydrografische publicaties / <i>Notices Hydrographic publications</i> .....	16
Lijst van mobiele boorunits / <i>Rig list</i> .....	17
Meetinstrumenten / <i>Measuring instruments list</i> .....	18

## Kruisverwijzing / *Cross reference*

In de hoofdstukken Zeekaarten, 1800 serie kaarten en Hydrografische publicaties van dit document zijn de Berichten aan Zeevarenden gerangschikt op BaZ-nummer. Onderstaand overzicht toont deze berichten per kaartnummer en het nummer van de hydrografische publicatie.

*In the Nautical charts, 1800 series charts and Hydrographic publications sections of this document the Notices to Mariners are sorted by NL NM-number. The overview below displays these notices sorted by chart and hydrographic publication number.*

### **Zeekaarten / *Nautical Charts***

<b>Kaart / <i>Chart</i></b>	<b>BaZ / <i>NL NM</i></b>	
<b>120</b>	*533(T)/13	
<b>125</b>	*528/13	
<b>126</b>	*528/13	*530(T)/13
<b>1458</b>	*529/13	*531(P)/13
<b>1460</b>	*531(P)/13	
<b>1630</b>	*528/13	
<b>1631</b>	*528/13	
<b>1970</b>	*528/13	

### **1800 serie kaarten / *1800 series charts***

<b>Kaart / <i>Chart</i></b>	<b>BaZ / <i>NL NM</i></b>		
<b>1801</b>	*528/13	534(T)/13	*530(T)/13
<b>1803</b>	*533(T)/13		
<b>1810</b>	*532(T)/13		
<b>1811</b>	*530(T)/13	*531(P)/13	
<b>1812</b>	*529/13	*531(P)/13	

**Hydrografische publicaties/ Hydrographic publications****Publication BaZ / NL NM**

---

HP 1 \*527/13

**Algemene berichten / General notices**

---

NIL

---








**Opgeheven (P) en (T) berichten / Cancelled (P) and (T) notices**












---

<b>Kaart / Chart</b>	<b>Int.</b>	<b>BaZ / NL NM</b>	<b>Opgeheven / Cancelled</b>
120	1479	*168(T)/13	12 dec 2013, WESTERSCHELDE. KANAAL VAN GENT NAAR TERNEUZEN.
125	1469	*517(P)/13	12 dec 2013, NOORDZEE. AANLOOP IJMUIDEN.
126	1468	*524(T)/13	12 dec 2013, NOORDZEE. DEN HELDER.
1631	1418	*517(P)/13	12 dec 2013, NOORDZEE. AANLOOP IJMUIDEN.
1801		515(T)/13	12 dec 2013, NOORDZEE. BELGIE. NIEUWPOORT.
		*517(P)/13	12 dec 2013, NOORDZEE. AANLOOP IJMUIDEN.
		*524(T)/13	12 dec 2013, NOORDZEE. DEN HELDER.
1803		*168(T)/13	12 dec 2013, WESTERSCHELDE. KANAAL VAN GENT NAAR TERNEUZEN.
1805		*505(T)/13	12 dec 2013, OOSTERSCHELDE. ROOMPOTSLUIS.
1811		*524(T)/13	12 dec 2013, NOORDZEE. DEN HELDER.

## Berichten Zeekaarten / Notices Nautical charts


### \*528/13 NOORDZEE. IJMUIDEN.


Kaart / Chart	Int. / Int.	Vorig BaZ / Prev. NL NM	Uitgave / Edition	Itemnr. / Itemno.
125	1469	399/13	Jun 2013	1, 2, 3, 4, 5, 6, 9, 10, 12, 13, 14, 15, 22, 23
126	1468	379/13	Jun 2013	1, 2
1630	1416	458/13	Jun 2013	14
1631	1418	458/13	Jun 2013	1, 2, 3, 4, 5, 6, 7, 8, 9, 10, 11, 12, 13, 14, 22, 23
1970	n.a.	383/13	Aug 2013	24
<b>1</b> Verander Change		Traffic Centre IJmuiden Ch 7	op / at	52-39,74 N 004-28,69 E
in / into		IJmuiden Port Control Ch 61		
<b>2</b> Verander Change	Text: red	Radar Range TRAFFIC CENTRE IJMUIDEN (VHF 7)	op / at	52-38,20 N 004-21,80 E
in / into	Text: red	Radar Range IJMUIDEN PORT CONTROL (VHF 61)		
<b>3</b> Verander Change		Traffic Centre IJmuiden Ch 7	op / at	52-35,56 N 004-04,55 E
in / into		IJmuiden Approach Ch 7		
<b>4</b> Schrappen Delete		Traffic Centre IJmuiden Ch 7	van / from	52-35,88 N 004-05,75 E
<b>5</b> Schrappen Delete		IJmuiden Port Control Ch 61	van / from	52-32,77 N 004-30,10 E
<b>6</b> Schrappen Delete		Traffic Centre IJmuiden Ch 7	van / from	52-32,88 N 004-30,93 E

- 7** *Schrappen*  
*Delete*  Traffic Centre  
IJmuiden Ch 7 van / from 52-31,22 N 003-56,29 E
- 8** *Verander*  
*Change*  Traffic Centre  
IJmuiden Ch 7 op / at 52-29,23 N 003-43,56 E
- in / into  IJmuiden Approach  
Ch 7
- 9** *Schrappen*  
*Delete*  Traffic Centre  
IJmuiden Ch 7 van / from 52-29,65 N 004-24,57 E
- 10** *Aanbrengen*  
*Insert*  IJmuiden Port Control  
Ch 61 op / at 52-30,93 N 004-13,24 E
- 11** *Verander*  
*Change*  Traffic Centre  
IJmuiden Ch 7 op / at 52-26,62 N 003-54,82 E
- in / into  IJmuiden Approach  
Ch 7
- 12** *Schrappen*  
*Delete*  IJmuiden Port Control  
Ch 61 van / from 52-24,45 N 004-26,46 E
- 13** *Schrappen*  
*Delete*  Traffic Centre  
IJmuiden Ch 7 van / from 52-24,82 N 004-25,91 E
- 14** *Verander*  
*Change*  Traffic Centre  
IJmuiden Ch 7 op / at 52-19,44 N 004-18,49 E
- in / into  IJmuiden Port Control  
Ch 61

**15** Verander  
Change      Text:  
red      Radar Range  
TRAFFIC CENTRE  
IJMUIDEN (VHF 7)      op / at      52-20,00 N 004-17,00 E

in / into      Text:  
red      Radar Range  
IJMUIDEN PORT  
CONTROL (VHF 61)

**22** Schrappen  
Delete      IJmuiden Port Control  
Ch 61      van / from      52-27,84 N 004-24,08 E  


**23** Aanbrengen  
Insert      IJmuiden Port Control  
Ch 61      op / at      52-28,96 N 004-12,71 E  


**24** Aanbrengen van bijgevoegd verbeterblad (blck\_c1970\_y2013\_baz528).  
(attentie! gebruik de juiste printer instellingen).

*Insert the accompanying block (blck\_c1970\_y2013\_baz528).  
(attention! use the proper printer settings).*

**Bron / Source:**      Basijn 24/13; PNR 840-2013-6

---

### **\*529/13**      WADDENZEE. WESTGAT.

<b>Kaart / Chart</b>	<b>Int. / Int.</b>	<b>Vorig BaZ / Prev. NL NM</b>	<b>Uitgave / Edition</b>	<b>Itemnr. / Itemno.</b>
1458	n.a.	463/13	Dec 2011	1, 2, 3

**1** Schrappen  
Delete      LFI.G.8s  
WG 7      van / from      53-30,19 N 006-03,50 E  


**2** Aanbrengen  
Insert      LFI.G.8s  
WG 7      op / at      53-30,37 N 006-03,54 E  


**3** Verplaatsen  
Move      LFI.R.8s  
WG 8      van / from      53-30,37 N 006-03,50 E  
  
naar / to      53-30,45 N 006-03,38 E

**Bron / Source:**      Berna/WSW 395A/13; PNR 983-2013-2.

---

**\*530(T)/13** NOORDZEE. DEN HELDER.

**Kaart / Chart**      **Int. / Int.**  
126                      1468

**Itemnr. / Itemno.**  
1

- 1** Schietoefeningen worden gehouden op:  
Woensdag 18 december van 08:00 - 18:00 lokale tijd.

In gebied EHR-8, binnen onderstaande coördinaten:

52-57,70 N 004-44,42 E;

52-52,00 N 004-43,00 E;

52-47,00 N 004-41,00 E;

52-45,00 N 004-32,00 E;

52-46,50 N 004-26,00 E;

52-49,00 N 004-21,00 E;

53-05,00 N 004-21,00 E;

53-06,17 N 004-30,93 E;

53-02,98 N 004-40,77 E.

Scheepvaart wordt verzocht ruime afstand te bewaren.

*Gunnery exercises will be conducted on:*

*Wednesday 18 December from 08:00 - 18:00 local time.*

*In area EHR-8, between the following positions:*

*52-57,70 N 004-44,42 E;*

*52-52,00 N 004-43,00 E;*

*52-47,00 N 004-41,00 E;*

*52-45,00 N 004-32,00 E;*

*52-46,50 N 004-26,00 E;*

*52-49,00 N 004-21,00 E;*

*53-05,00 N 004-21,00 E;*

*53-06,17 N 004-30,93 E;*

*53-02,98 N 004-40,77 E.*

*Shipping is requested to give a wide berth.*

**Bron / Source:** Ministerie van Defensie; PNR 1055-2013-2

---

**\*531(P)/13** NOORDZEE. INSHORE TRAFFIC ZONE.

<b>Kaart / Chart</b>	<b>Int. / Int.</b>	<b>Itemnr. / Itemno.</b>
1458	n.a.	1, 2
1460	1461	3

**1** Aanbrengen *Obstn* op / at 53-32,99 N 005-48,05 E  
*Insert*



**2** Aanbrengen *Obstn* op / at 53-37,96 N 006-00,18 E  
*Insert*



**3** Aanbrengen *Obstn* op / at 53-41,90 N 006-21,16 E  
*Insert*



**Bron / Source:** Zr.Ms. Luymes; PNR 944-2013-2.

---

**\*533(T)/13** WESTERSCHELDE. BRAAKMANHAVEN.

<b>Kaart / Chart</b>	<b>Int. / Int.</b>	<b>Itemnr. / Itemno.</b>
120.B	1479	1, 2

**1** Schrappen *F.G* van / from 51-21,06 N 003-45,77 E  
*Delete*



**2** Aanbrengen *F.G* op / at 51-21,07 N 003-45,79 E  
*Insert* BRA-HV



**Bron / Source:** BASS 142/13; PNR 1048-2013-2.

---

## Berichten 1800 serie kaarten / Notices 1800 series charts

### \*528/13 NOORDZEE. IJMUIDEN.

Kaart / Chart	Int. / Int.	Vorig BaZ / Prev. NL NM	Uitgave / Edition	Itemnr. / Itemno.
1801.1	n.a.	452/13	Jun 2013	25, 27
1801.8	n.a.	519/13	Jun 2013	16, 17, 20, 26
1801.9	n.a.	519/13	Jun 2013	18, 19, 21, 26
<b>16</b> Schrappen <i>Delete</i>	Text: blue	RADARGEBIED	van / from	52-29,50 N 004-28,00 E
<b>17</b> Schrappen <i>Delete</i>	Text: blue	IJMUIDEN PORT CONTROL (VHF 61)	van / from	52-27,70 N 004-28,00 E
<b>18</b> Schrappen <i>Delete</i>	Text: blue	RADARGEBIED	van / from	52-29,10 N 004-28,50 E
<b>19</b> Schrappen <i>Delete</i>	Text: blue	IJMUIDEN PORT CONTROL (VHF 61)	van / from	52-27,70 N 004-28,20 E
<b>20</b> Verander <i>Change</i>	Text: blue	TRAFFIC CENTRE IJMUIDEN (VHF 7)	op / at	52-26,30 N 004-19,00 E
in / into	Text: blue	IJMUIDEN PORT CONTROL (VHF 61)		
<b>21</b> Verander <i>Change</i>	Text: blue	TRAFFIC CENTRE IJMUIDEN (VHF 7)	op / at	52-27,90 N 004-20,20 E
in / into	Text: blue	IJMUIDEN PORT CONTROL (VHF 61)		
<b>25</b> Schrappen <i>Delete</i>	Text: blue	Port Control (VHF 61)	van / from	52-27,95 N 004-32,28 E
			straal / radius	5 M

**26** Schrappen  
Delete



van / from 52-27,95 N 004-22,28 E

straal /  
radius 5 M

**27** Verander  
Change

**Text:** TRAFFIC CENTRE  
**blue** IJMUIDEN (VHF 7)

op / at 52-22,00 N 004-14,00 E

in / into

**Text:** IJMUIDEN PORT  
**blue** CONTROL (VHF 61)

**Bron / Source:** Basijn 24/13; PNR 840-2013-6

---

**\*529/13**

WADDENZEE. WESTGAT.

**Kaart / Chart**  
1812.3

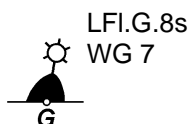
**Int. / Int.**  
n.a.

**Vorig BaZ / Prev. NL NM** 522/13

**Uitgave / Edition** Mei 2013

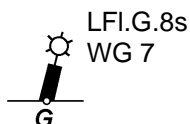
**Itemnr. / Itemno.** 1, 2, 3

**1** Schrappen  
Delete



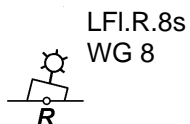
van / from 53-30,19 N 006-03,50 E

**2** Aanbrengen  
Insert



op / at 53-30,37 N 006-03,54 E

**3** Verplaatsen  
Move



van / from 53-30,37 N 006-03,50 E

naar / to 53-30,45 N 006-03,38 E

**Bron / Source:** Berna/WSW 395A/13; PNR 983-2013-2.

---

**\*530(T)/13** NOORDZEE. DEN HELDER.

<b>Kaart / Chart</b>	<b>Int. / Int.</b>	<b>Itemnr. / Itemno.</b>
1801.10	n.a.	1
1801.9	n.a.	1
1811.2	n.a.	1
1811.8	n.a.	1

- 1** Schietoefeningen worden gehouden op:  
Woensdag 18 december van 08:00 - 18:00 lokale tijd.

In gebied EHR-8, binnen onderstaande coördinaten:

52-57,70 N 004-44,42 E;  
52-52,00 N 004-43,00 E;  
52-47,00 N 004-41,00 E;  
52-45,00 N 004-32,00 E;  
52-46,50 N 004-26,00 E;  
52-49,00 N 004-21,00 E;  
53-05,00 N 004-21,00 E;  
53-06,17 N 004-30,93 E;  
53-02,98 N 004-40,77 E.

Scheepvaart wordt verzocht ruime afstand te bewaren.

*Gunnery exercises will be conducted on:  
Wednesday 18 December from 08:00 - 18:00 local time.*

*In area EHR-8, between the following positions:*

*52-57,70 N 004-44,42 E;  
52-52,00 N 004-43,00 E;  
52-47,00 N 004-41,00 E;  
52-45,00 N 004-32,00 E;  
52-46,50 N 004-26,00 E;  
52-49,00 N 004-21,00 E;  
53-05,00 N 004-21,00 E;  
53-06,17 N 004-30,93 E;  
53-02,98 N 004-40,77 E.*

*Shipping is requested to give a wide berth.*

**Bron / Source:** Ministerie van Defensie; PNR 1055-2013-2

---

**\*531(P)/13** NOORDZEE. INSHORE TRAFFIC ZONE.

<b>Kaart / Chart</b>	<b>Int. / Int.</b>		<b>Itemnr. / Itemno.</b>
1811.10	n.a.		1
1812.9	n.a.		2, 3

- 1** Aanbrengen *Insert* **Obstn** op / at 53-32,99 N 005-48,05 E



- 2** Aanbrengen *Insert* **Obstn** op / at 53-37,96 N 006-00,18 E



- 3** Aanbrengen *Insert* **Obstn** op / at 53-41,90 N 006-21,16 E



**Bron / Source:** Zr.Ms. Luymes; PNR 944-2013-2.

---

**\*532(T)/13** IJSSELMEER. STAVOREN.

<b>Kaart / Chart</b>	<b>Int. / Int.</b>		<b>Itemnr. / Itemno.</b>
1810.4G	n.a.		1

- 1** Wegens werkzaamheden is de Johan Frisosluis gestremd tot 1 april 2014.

*Due to construction works the Johan Friso locks will be closed untill 1 april 2014.*

**Bron / Source:** Rijkswaterstaat; PNR 1003-2013-2.

---

**\*533(T)/13** WESTERSCHELDE. BRAAKMANHAVEN.

<b>Kaart / Chart</b>	<b>Int. / Int.</b>		<b>Itemnr. / Itemno.</b>
1803.3	n.a.		1, 2

- 1** Schrappen *Delete* F.G van / from 51-21,06 N 003-45,77 E



- 2** Aanbrengen *Insert* F.G BRA-HV op / at 51-21,07 N 003-45,79 E



**Bron / Source:** BASS 142/13; PNR 1048-2013-2.

---

**534(T)/13** NOORDZEE. BELGIE. NIEUWPOORT.

**Kaart / Chart**  
1801.2

**Int. / Int.**  
n.a.

**Itemnr. / Itemno.**  
1

- 1** Schietoefeningen te Nieuwpoort, worden gehouden van 08:00 tot 17:00 lokale tijd op:
- a. 13 december in de midden sector;
  - b. 16 december in de midden sector;
  - c. 17 december in de midden sector;
  - d. 18 december in de midden sector;
  - e. 19 december in de midden sector;
  - f. 20 december in de midden sector.

Scheepvaart wordt verzocht ruime afstand te bewaren.  
Zie voor meer informatie BE BaZ: 36A - 39 van week 1. (zie [www.vlaamsehydrografie.be](http://www.vlaamsehydrografie.be)).

*Gunnery exercises in area Nieuwpoort, will be conducted from 08:00 to 17:00 local time at:*

- a. 13 December in the middle sector;*

- b. 16 December in the middle sector;*
- c. 17 December in the middle sector;*
- d. 18 December in the middle sector;*
- e. 19 December in the middle sector;*
- f. 20 December in the middle sector;*

*Shipping is requested to give a wide berth.*  
*For further information see BE NtM: 36A - 39 of weekly 1. (see [www.vlaamsehydrografie.be](http://www.vlaamsehydrografie.be)).*

**Bron / Source:** Oostende/BaZ 25/373(T)/13; PNR 1032-2013-5.

---

## Berichten Hydrografische publicaties / *Notices Hydrographic publications*

---

**\*527/13**            HP 1 - THE NETHERLANDS COAST PILOT, EDITION  
2013.

<b>Publicatie / Publication</b>	<b>Vorig BaZ / prev. NL NM</b>	<b>Itemnr. / Itemno.</b>
HP 1            The Netherlands Coast Pilot	508/13	1, 2, 3

- 1** Aanbrengen van bijgevoegd verbeterblad (blck\_hp1\_y2013\_baz529a).  
(attentie! gebruik de juiste printer instellingen).

*Insert the accompanying block (blck\_hp1\_y2013\_baz529a).  
(attention! use the proper printer settings).*

**1 in hoofdstuk 11.4.1.5 / in chapter 11.4.1.5**

- 2** Aanbrengen van bijgevoegd verbeterblad (blck\_hp1\_y2013\_baz529b).  
(attentie! gebruik de juiste printer instellingen).

*Insert the accompanying block (blck\_hp1\_y2013\_baz529b).  
(attention! use the proper printer settings).*

**2 in hoofdstuk 11.4.4 / in chapter 11.4.4**

- 3** Aanbrengen van bijgevoegd verbeterblad (blck\_hp1\_y2013\_baz529c).  
(attentie! gebruik de juiste printer instellingen).

*Insert the accompanying block (blck\_hp1\_y2013\_baz529c).  
(attention! use the proper printer settings).*

**3 in hoofdstuk 11.4.4 / in chapter 11.4.4**

**Bron / Source:**        Basijn 24/13; PNR 840-2013-6

---

## Lijst van mobiele boorunits / *Rig list*

---

Overzicht van mobiele boorunits werkzaam in de Noordzee (Nederlands karteergebied). De opgegeven posities zijn in WGS 84. Alleen de meest grootschalige kaart wordt genoemd. Geplaatste mobiele boorunits hebben een veiligheidszone van 500m (0,27 M).

*Summary of mobile drilling units employed in the North Sea (Dutch Charting Area ). The positions given are in WGS 84. Only the largest scale chart is quoted.  
The mobile drilling units are protected by a 500 m (0,27 M) safety zone.*

**N** Nieuw / *New*  
**V** Verwijderd / *Deleted*  
**G** Gewijzigd / *Changed*

<b>Naam</b> <b>Name</b>	<b>Positie</b> <b>Position</b>		<b>Kaart</b> <b>Chart</b>
Noble Linda Bossler	52-23,20 N	003-21,40 E	1631
GSF Monarch	53-33,20 N	000-45,30 E	1014
Seafox 2	53-44,50 N	003-37,10 E	1632
Ensco 101	53-55,70 N	000-32,30 E	1014
Noble Ronald Hoop	54-09,00 N	002-49,40 E	1632
Ensco 92	54-24,10 N	003-33,80 E	1037

**Bron / Source:** Navarea One 1 t/m 344; WZ 1 t/m 1418

---

## Meetinstrumenten / Measuring instruments list

Overzicht van tijdelijke meetinstrumenten in het Nederlands zeegebied, binnenwateren en aangrenzend buitenlands gebied. Scheepvaart wordt verzocht niet te vissen noch te ankeren in de nabijheid van deze posities en op ruime afstand te passeren. Alleen de meest grootschalige kaart wordt genoemd.

*Summary of temporary measuring instruments in the Netherlands sea area, inland waters and adjacent foreign waters. Shipping is requested not to fish nor anchor near these positions and to give a wide berth. Only the largest scale chart is quoted.*

**N** Nieuw / New

**V** Verwijderd / Deleted

**G** Gewijzigd / Changed

	Naam Name	Vaarwater Waters	Licht Light	Positie Position		Kaart Chart	1800 Serie 1800 Series
<b>N</b>	H17	De Panne	Fl.Y.5s	51-06,57 N	002-34,10 E	1035	
<b>N</b>	aKust99	De Panne	Fl.Y.5s	51-06,60 N	002-34,20 E	1035	1801.2
<b>N</b>	HD35	De Panne	Fl.Y.5s	51-06,63 N	002-34,24 E	1035	
<b>N</b>	HD32	De Panne	Fl.Y.5s	51-07,92 N	002-30,80 E	1035	1801.2
<b>N</b>	aKust95	De Panne	Fl.Y.5s	51-07,98 N	002-30,87 E	1035	1801.2
<b>N</b>	aKust97	Dyck Route	Fl.Y.5s	51-11,69 N	002-27,94 E	1035	
<b>N</b>	HD34	Dyck Route	Fl.Y.5s	51-11,72 N	002-28,01 E	1035	
	Hylas 3	Oostende	Fl.Y.5s	51-13,17 N	002-52,47 E	1035	1801.2
	KUST30	Raversijde	Fl(5)Y.20s	51-13,23 N	002-52,17 E	1035	1801.2
	Hercules 1	Oostende	Fl.Y.5s	51-13,25 N	002-52,38 E	1035	1801.2
	H 8	Dyck Route	Fl.Y.5s	51-13,31 N	002-52,17 E	1035	1801.2
<b>N</b>	aKust98	Nieuwpoort	Fl.Y.5s	51-13,94 N	002-38,48 E	1035	
<b>N</b>	HD33	Nieuwpoort	Fl.Y.5s	51-13,98 N	002-38,50 E	1035	
	aKust100	Oostende		51-14,86 N	002-55,63 E		1801.2
<b>N</b>	aKust94	Westhinder	Fl.Y.5s	51-17,08 N	002-26,36 E	1035	
<b>N</b>	HD30	Westhinder	Fl.Y.5s	51-17,12 N	002-26,40 E	1035	
	aMT 1	Haven Zeebrugge	Fl.Y.5s	51-20,66 N	003-12,75 E	116	1801.3
	MP 4	Westerschelde	Unlit	51-20,68 N	003-48,71 E	120(F)	1803.3(B)
	aMT 2	Haven Zeebrugge	Fl.Y.5s	51-21,06 N	003-11,88 E	116	1801.3
	PVT	Terneuzen	Fl(5)Y.20s	51-21,49 N	003-44,70 E	120	1803.3
	aMT 3	Haven Zeebrugge	Fl.Y.5s	51-21,50 N	003-12,20 E	116	1801.3
	HD 24	Zeebrugge	Fl.Y.5s	51-21,72 N	003-17,40 E	116	1801.3
	OVVA	Valkenisse	Fl(5)Y.20s	51-22,24 N	004-08,21 E	116	1801.3
	OVHW	Hansweert	Fl(5)Y.20s	51-22,52 N	003-55,05 E	120	1803.3
	aMT	Nadering Zeebrugge	Fl.Y.5s	51-22,57 N	003-10,98 E	116	1801.3
		Nadering Zeebrugge	Unlit	51-22,57 N	003-10,80 E	116	1801.3
	OSM 3	Hoofdplaat	Unlit	51-23,08 N	003-39,78 E	120	1803.2
		Bocht van Walsoorden	Unlit	51-23,37 N	004-02,92 E	120	1803.3 en 4
		Bocht van Walsoorden	Unlit	51-23,61 N	004-02,72 E	120	1803.3 en 4
	MP 0101	Plaat van Breskens		51-24,40 N	003-34,75 E	116, 120	1803.2
	OSM 2	Schaar Spijkerplaat	Unlit	51-24,52 N	003-40,23 E	120	1803.2
	MP 0205	Plaat van Breskens		51-24,56 N	003-35,63 E	116, 120	1803.2
	HNTE	Honte	Fl(5)Y.20s	51-26,50 N	003-41,18 E	120G	1801.4, 1803.2
	OSM 1	Honte	Unlit	51-26,51 N	003-41,03 E	120	1803.2
		Platte Bank	Unlit	51-30,38 N	004-06,35 E		1805.7
	NWWR3	Nadering Westerschelde	Fl.Y.5s	51-30,60 N	003-07,30 E	116	1801.3, 1801.5
	SvY 1	Schaar v Yerseke	Fl(5)Y.20s	51-31,23 N	004-01,79 E		1805.5
<b>V</b>	HD4	Noordhinder	Fl.Y.5s	51-31,76 N	002-22,68 E	1630	
<b>V</b>	HD28	Noordhinder	Fl.Y.5s	51-31,80 N	002-22,82 E	1630	
	H7	Noordhinder	Q	51-31,87 N	002-22,73 E	1630	
		Sliikken va den Dortsman	Unlit	51-32,04 N	004-02,86 E		1805.5, 1805.7
<b>V</b>	H12	Aanloop Westerschelde	Fl.Y.5s	51-33,83 N	002-35,88 E	1630	

	<b>Naam Name</b>	<b>Vaarwater Waters</b>	<b>Licht Light</b>	<b>Positie Position</b>		<b>Kaart Chart</b>	<b>1800 Serie 1800 Series</b>
V	HD20	Aanloop Westerschelde	Fl.Y.5s	51-33,89 N	002-35,82 E	1630	
V	HD25	Aanloop Westerschelde	Fl.Y.5s	51-33,94 N	002-35,75 E	1630	
V	H6	Aanloop Westerschelde	Fl.Y.5s	51-33,97 N	002-35,55 E	1630	
V	H17	Aanloop Westerschelde	Fl.Y.5s	51-34,05 N	002-35,89 E	1630	
	Elia2	Westerschelde	Fl.Y.5s	51-35,02 N	002-50,57 E	1630	
	Elia1	Westerschelde	Fl.Y.5s	51-35,11 N	002-50,67 E	1630	
	Elia3	Westerschelde	Fl.Y.5s	51-35,19 N	002-50,78 E	1630	
	NW 8	Lodewijk	Fl.Y.5s	51-35,65 N	002-53,13 E	1630	
	NW 10	Lodewijkbank	Fl.Y.5s	51-35,72 N	002-52,93 E	1630	
	NWWR 2	Lodewijkbank	Unlit	51-35,72 N	002-53,06 E	1630	
	NW 9	Lodewijkbank	Fl.Y.5s	51-35,79 N	002-53,11 E	1630	
	NW 11	Lodewijkbank	Fl.Y.5s	51-36,49 N	002-55,52 E	1630	
	NW 13	Lodewijkbank	Fl.Y.5s	51-36,55 N	002-55,32 E	1630	
	NWWR 1	Lodewijkbank	Unlit	51-36,55 N	002-55,44 E	1630	
	NW 12	Lodewijkbank	Fl.Y.5s	51-36,63 N	002-55,50 E	1630	
	Elia6	Westerschelde	Fl.Y.5s	51-36,69 N	002-46,96 E	1630	
	Elia5	Westerschelde	Fl.Y.5s	51-36,70 N	002-46,70 E	1630	
	Elia4	Westerschelde	Fl.Y.5s	51-36,78 N	002-46,82 E	1630	
	RWS	Oosterschelde	Unlit	51-38,05 N	003-53,26 E		1805.10
	RWS	Oosterschelde	Unlit	51-38,29 N	003-53,26 E		1805.10
V	HD 13	Noordhinderbank	Fl.Y.5s	51-39,42 N	002-33,02 E	1630	
	H 11	Noordhinderbank	Fl.Y.5s	51-39,48 N	002-33,45 E	1630	
	H 14	Noordhinderbank	Fl.Y.5s	51-39,73 N	002-32,77 E	1630	
V	HD 1	Noordhinderbank	Fl.Y.5s	51-39,82 N	002-33,17 E	1630	
	HD 21	Blighbank	Fl.Y.5s.	51-40,25 N	002-46,51 E	1630	
	RWS	Oosterschelde	Unlit	51-40,26 N	003-45,16 E		1805.10
	H16	Blighbank	Fl.Y.5s.	51-40,30 N	002-46,47 E	1630	
	HD 14	Blighbank	Fl.Y.5s.	51-40,33 N	002-46,56 E	1630	
	RWS	Oosterschelde	Unlit	51-40,34 N	003-45,42 E		1805.10
	HD10	Westhinder	Fl.Y.5s	51-45,38 N	002-40,44 E	1630	1801.1
	H15	Westhinder	Fl.Y.5s	51-45,47 N	002-40,76 E	1630	1801.1
	H18	Westhinder	Fl.Y.5s	51-45,48 N	002-40,23 E	1630	1801.1
	HD15	Westhinder	Fl.Y.5s	51-45,56 N	002-40,62 E	1630	1801.1
	H5	Noordhinder	Fl.Y.5s	51-46,20 N	002-32,42 E	1630	
	H3	Noordhinder	Fl.Y.5s	51-46,20 N	002-32,05 E	1630	
	HD22	Noordhinder	Fl.Y.5s	51-46,26 N	002-32,16 E	1630	
	HD23	Noordhinder	Fl.Y.5s	51-46,28 N	002-32,27 E	1630	
	HD03	Noordhinder	Fl.Y.5s	51-46,35 N	002-32,16 E	1630	
	H10	Noordhinder	Fl.Y.5s	51-46,40 N	002-32,23 E	1630	
	MEET 2	Haringvliet	Fl(3)Y.10s	51-49,19 N	004-04,44 E		1807.6
	MEET 3	Haringvliet	Fl(4)Y.15s	51-49,60 N	004-03,00 E		1807.6
		Blyth to Orford Ness	Fl(5)Y.20s	52-05,03 N	001-41,00 E	1035	
		Blyth to Orford Ness	Fl(5)Y.20s	52-06,49 N	001-54,83 E	1035	
		Blyth to Orford Ness	Fl(5)Y.20s	52-09,59 N	001-47,87 E	1035	
		Blyth to Orford Ness	Fl(5)Y.20s	52-12,66 N	001-40,84 E	1035	
		Blyth to Orford Ness	Fl(5)Y.20s	52-12,74 N	001-38,39 E	1035	
		Blyth to Orford Ness	Fl(5)Y.20s	52-15,56 N	001-48,43 E	1035	
		Blyth to Orford Ness	Fl(5)Y.20s	52-18,41 N	001-55,75 E	1035	
FL 39		Vaarwater Gooimeer	Unlit	52-19,44 N	005-13,52 E		1810.3
		Blyth to Orford Ness	Fl(5)Y.20s	52-22,20 N	001-51,00 E	1035	
		Blyth to Orford Ness	Fl(5)Y.20s	52-22,32 N	001-50,80 E	1035	
		Blyth to Orford Ness	Fl(5)Y.20s	52-35,05 N	001-45,21 E	1035	
		Unterems	Fl.Y.4s	53-06,42 N	007-21,86 E		1812.8A
AZB 61		Vingegat	Fl(5)Y.20s.	53-19,13 N	005-34,49 E		1811.6
		Gatjebogen	Fl.Y.4s	53-19,52 N	007-05,13 E	1555	1812.8
		Eems	Fl.Y.4s	53-20,17 N	006-59,17 E	1555	1812.7
AZB 51		Zwarte Haan	Fl(5)Y.20s	53-21,28 N	005-34,95 E		1811.6
AZB 41		Oosterom	Fl(5)Y.20s.	53-23,44 N	005-35,68 E		1811.6
AZB 52		Dantziggat	Fl(5)Y.20s	53-23,50 N	005-41,85 E		1812.2
AZB 42		Westgat Ameland	Fl(5)Y.20s	53-25,42 N	005-38,02 E		1811.6
		Ness	Fl(5)Y.20s	53-25,79 N	005-45,53 E		1812.2A

<b>Naam Name</b>	<b>Vaarwater Waters</b>	<b>Licht Light</b>	<b>Positie Position</b>		<b>Kaart Chart</b>	<b>1800 Serie 1800 Series</b>
AZB 32	Westgat Ameland	Fl(5)Y.20s	53-27,00 N	005-36,31 E		1811.6
PBW 1	Pieterburenwad	Fl(5)Y.20s.	53-27,49 N	006-27,60 E		1812.5
AZBDW	Westgat Ameland	Fl(5)Y.20s	53-27,81 N	005-35,47 E		1811.6
AZB 22	Bornrif	Fl(5)Y.20s	53-28,97 N	005-37,40 E	1460	1811.10
OWEZ	Oude Wester Eems	Fl(5)Y.20s.	53-29,28 N	006-43,59 E	1460	1812.6
BOSZ 1	Boschgat	Fl(5)Y.20s	53-29,74 N	006-27,60 E		1812.5
OWEN	Oude Wester Eems	Fl(5)Y.20s.	53-30,79 N	006-40,64 E	1460	1812.6
AZB 12	Bornrif	Fl(5)Y.20s	53-32,49 N	005-39,55 E	1460	1811.10
RZGN1	Randzelgat	Fl(5)Y.20s	53-34,22 N	006-37,95 E	1460	1812.6
WEW 1	Westereems	Fl(5)Y.20s	53-37,20 N	006-22,12 E	1460	1812.9
WEO 1	Westereems	Fl(5)Y.20s	53-37,22 N	006-31,31 E	1460	1812.9
H 2	Ooster Eems	Unlit	53-41,91 N	006-34,82 E	1460	1812.9, 1812.10
TE-C	Terschelling-German Bight TSS	Fl.(5)Y.20s	53-43,66 N	006-01,77 E	1633	
MEET B	Borkum Noord	Fl(5)Y.20s	53-44,15 N	006-37,17 E	1353	1812.9
BRKN 1	Westereems	Fl(5)Y.20s	53-44,15 N	006-37,36 E	1353	1812.9
S1	Duitse Bocht	Fl(5)Y.20s	53-51,46 N	006-15,73 E	1353 & 1633	
	Duitse bocht	Fl(5)Y.20s	53-53,80 N	006-29,20 E	1633	
S3	Duitse Bocht	Fl(5)Y.20s	53-54,20 N	006-17,20 E	1353	
S2	Duitse Bocht	Fl(5)Y.20s	53-54,42 N	006-40,27 E	1353	
S5	Duitse Bocht	Fl(5)Y.20s	53-55,20 N	006-11,80 E	1353	
	Duitse bocht	Fl(5)Y.20s	53-55,20 N	006-12,00 E	1633	
S4	Duitse Bocht	Fl(5)Y.20s	53-56,00 N	006-18,80 E	1353	
Mess G	Duitse bocht	Fl.(5)Y.20s	54-00,00 N	006-11,42 E	1353	
	Friesland TSS	Fl(2)Y.5s	54-00,40 N	004-21,50 E	1632, 1633	
	Duitse bocht	Fl(5)Y.20s	54-03,80 N	006-14,40 E	1633	
	Noordzee	Fl(2)Y.5s	54-17,39 N	005-00,01 E	1037	
	Friesland TSS	Fl(2)Y.5S	54-19,50 N	005-02,50 E	1037	
	Friesland Junction	Fl(5)Y.20s	54-22,39 N	005-07,22 E	1037	
	Duitse Bocht	Fl(5)Y.20s	54-22,39 N	005-07,22 E	1037	
	Noordzee	Fl(2)Y.5s	54-45,37 N	004-29,86 E	1037	
	Horns Rev	Fl(5)Y.20s	55-36,70 N	007-31,75 E	1037	

## Behoort bij BaZ nr 527/13 *Belongs to NL NtM 527/13*

Delete table 11.4.1.5 - ETA (second part) and replace by:

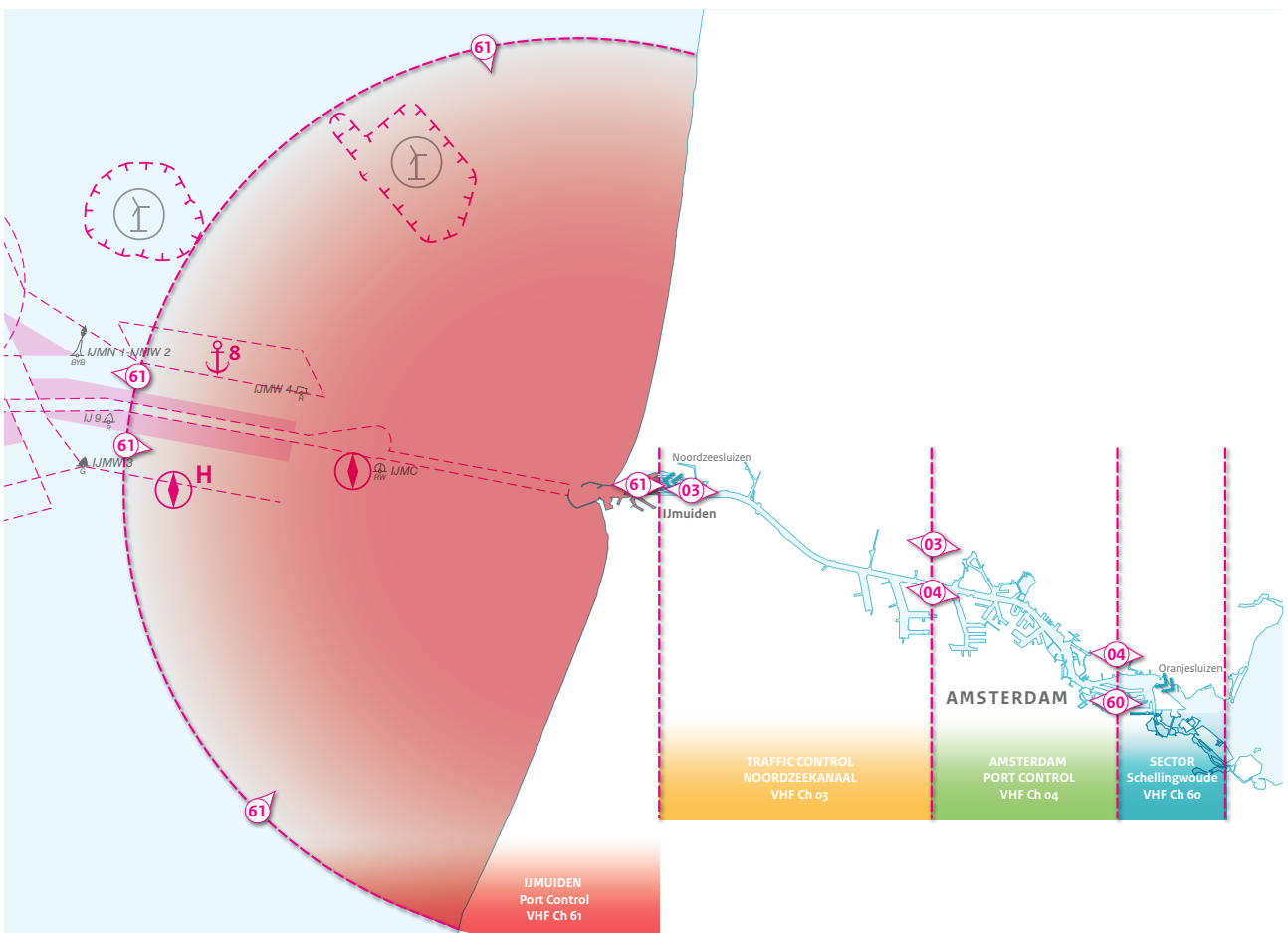
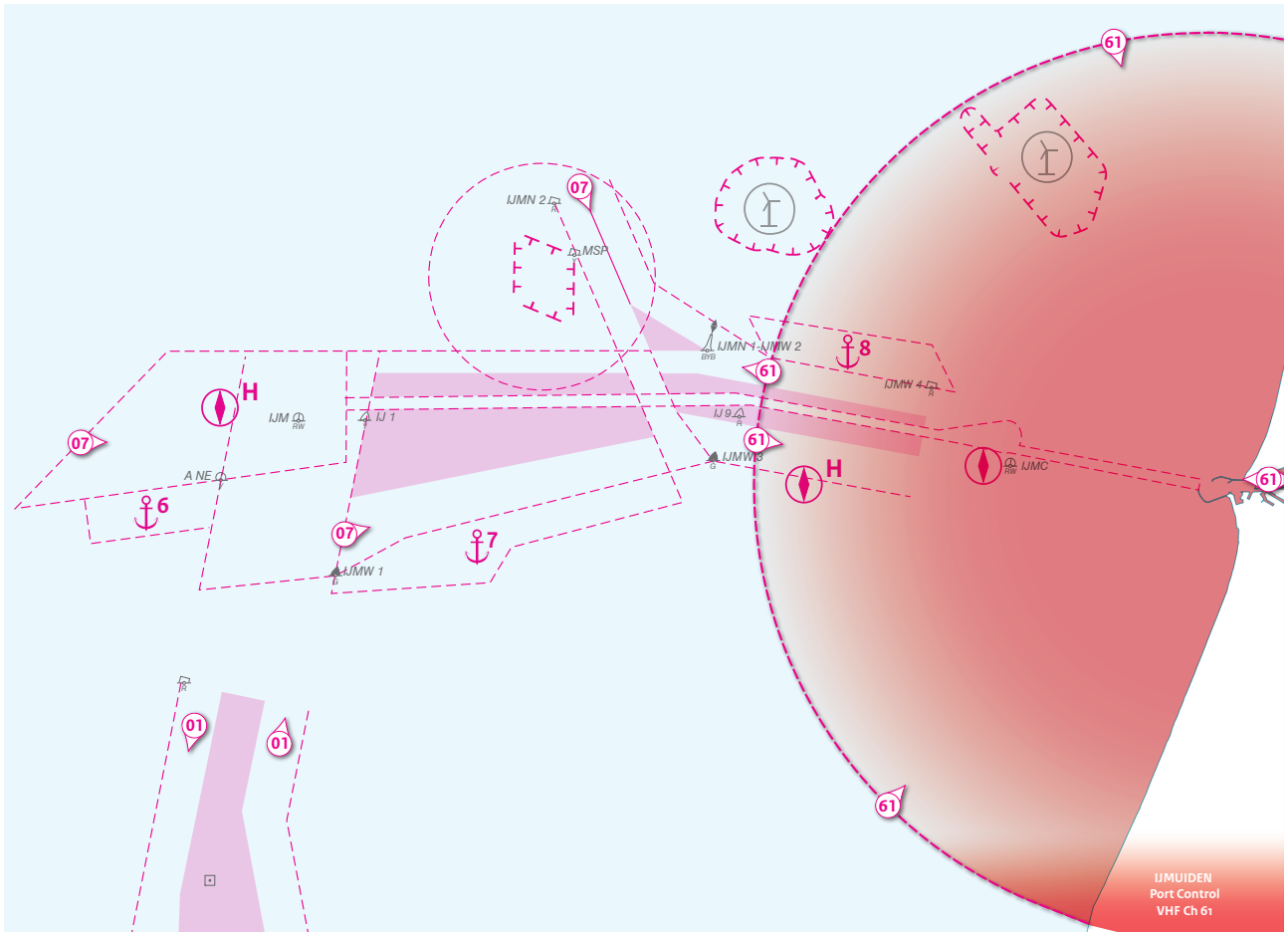
<b>Who</b>	All seagoing vessels with a draught >14.10m and ≤17.80m.
<b>To</b>	<p>'VTS Haven Amsterdam'</p> <p>Telephone: +31 (0)255 52 39 34            Fax: +31 (0)20 52 34 800            E-mail: pivts@portofamsterdam.nl            VHF CH: 07 'IJmuiden Approach' (Supporting VHF Ch)</p> <p>'Amsterdam pilots'</p> <p>Telephone: +31 (0)255 56 45 00            Fax: +31 (0)255 53 25 35            E-mail: pilots.amsterdam@loodswezen.nl</p>
<b>What</b>	A - C - G - J - O - P - Q - T1
<b>When</b>	<ul style="list-style-type: none"> <li>■ ETA -24h, -8h and -3h at helicopter rendez-vous position (52°29.4'N 03°47.4'E);</li> <li>■ Deviations in ETA &gt;30 minutes must be reported immediately.</li> </ul>
<b>Remarks</b>	Vessels are channel-bound. See also section 11.6.2.2.
<b>Note</b>	See also section 11.4.3 'Explanation of codes'.

<b>Who</b>	All seagoing vessels with a draught >14.10m and ≤17.80m (due to admission policy)
<b>To</b>	<p>'Hydro Meteo Advice Centre IJmuiden'</p> <p>E-mail: vtssupervisor@portofamsterdam.nl</p>
<b>What</b>	Displacement (mt) - Centre of gravity (m) - Slack tank correction (m) - Rolling (s)
<b>When</b>	<ul style="list-style-type: none"> <li>■ ETA -48h</li> </ul>

<b>Who</b>	All seagoing vessels with a draught >8.00m and ≤14.10m.
<b>To</b>	<p>'VTS Haven Amsterdam'</p> <p>Telephone: +31 (0)255 52 39 34            Fax: +31 (0)20 52 34 800            E-mail: pivts@portofamsterdam.nl            VHF Ch: 07 'IJmuiden Approach' (Supporting VHF Ch)</p> <p>'Amsterdam pilots'</p> <p>Telephone: +31 (0)255 56 45 00            Fax: +31 (0)255 53 25 35            E-mail: pilots.amsterdam@loodswezen.nl</p>
<b>What</b>	A - C - G - J - O - P - Q - T1
<b>When</b>	<ul style="list-style-type: none"> <li>■ ETA -12h, -6h, -3h, -1h, at racon buoy 'IJMC' (52° 28'.5N 04° 23'.7E);</li> <li>■ Deviations in ETA &gt;30 minutes must be reported immediately.</li> </ul>
<b>Note</b>	See also section 11.4.3 'Explanation of codes'.

<b>Who</b>	All seagoing vessels with a draught <8.00m.
<b>To</b>	<p>'VTS Haven Amsterdam'</p> <p>Telephone: +31 (0)255 52 39 34            Fax: +31 (0)20 52 34 800            E-mail: pivts@portofamsterdam.nl            VHF Ch: 07 'IJmuiden Approach' (Supporting VHF Ch)</p> <p>'Amsterdam pilots'</p> <p>Telephone: +31 (0)255 56 45 00            Fax: +31 (0)255 53 25 35            E-mail: pilots.amsterdam@loodswezen.nl</p>
<b>What</b>	A - C - G - J - O - P - Q - T1
<b>When</b>	<ul style="list-style-type: none"> <li>■ ETA -6h, -3h, -1h, at racon buoy 'IJMC' (52° 28'.5N 04° 23'.7E);</li> <li>■ Deviations in ETA &gt;30 minutes must be reported immediately.</li> </ul>
<b>Note</b>	See also section 11.4.3 'Explanation of codes'.

Delete Charts vessel traffic services 11.4.4 and replace by:



Behoort bij BaZ nr 527/13 *Belongs to NL NtM 527/13*

Delete tables and replace by:

VHF Ch	Location	Message	To
07	Operational from open sea up to the outer breakwaters of IJmuiden Harbour.	First contact has to be made on this supporting channel in order to verify information concerning ship and cargo. Vessels will receive information about: berthing; traffic planning; pilotage; if applicable advice about anchoring.	IJmuiden Approach (Supporting VHF Channel)
61	On entering/leaving and all other special manoeuvres inside a circular area with a radius of 12 n miles off the pierheads, and the fairways W of the North Sea locks including the harbours inside this area	Name, Call sign or identification sign (MMSI number or IMO identification number), ship's flag and position.	IJmuiden Port Control
03	<ul style="list-style-type: none"> <li>■ On entering/leaving sector areas;</li> <li>■ When docking/undocking procedures have been completed/have commenced;</li> <li>■ When it is intended to make a special manoeuvre (crossing the fairway, entering/leaving a harbour basin, any manoeuvre that deviates from the usual traffic flow);</li> <li>■ When passing arrangements have to be made with other vessels.</li> </ul>	Name, Call sign, draught, position, destination, any other particulars.	Traffic Service Noordzeekanaal
04			Amsterdam Port Control
60			Sector Schellingwoude

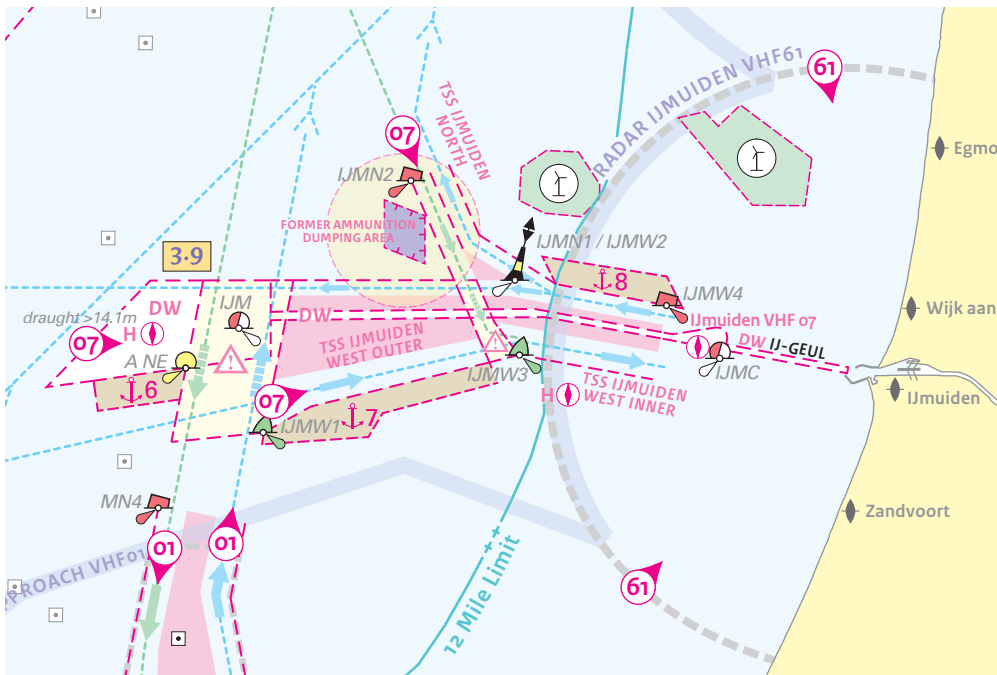
11.4.4.1

VTS Reports – All seagoing vessels except vessels smaller than 20m

Station	VHF Ch	Traffic guidance	Traffic instructions	Navigational assistance	Shore based pilotage	General information	
IJmuiden Port Control	61	√	√	√			
Traffic Service Noordzeekanaal	03	√	√	√			
Amsterdam Port Control	04	√	√	√			
Sector Schellingwoude	60	√	√	√			

**Behoort bij BaZ nr 528/13 Belongs to NL NtM 528/13**

Add this cut out and table on chart 1970:



VTS Centres	VHF Ch.	Call
Belgian coast and Westerschelde approach	60 65 69 64	Wandelaar Approach Traffic Centre Wandelaar Traffic Centre Zeebrugge Traffic Centre Steenbank
Hoek van Holland approach	01 02 03	Maas Approach Maas Pilot Maas Entrance
Scheveningen approach	21	Traffic Centre Scheveningen
IJmuiden approach	07 61	IJmuiden Approach (Supporting VHF Channel: first contact to verify ship's information) IJmuiden Port Control
Den Helder approach	62	Traffic Centre Den Helder
Terschelling and Harlingen approach	02	Traffic Station Brandaris
Ems	(see 7.3.4)	