




Koninklijke Marine

BaZ | 2014

16 | BAZ 157-161

Berichten aan Zeevarenden
Netherlands Notice to Mariners



	baZ	038/11	1/1	NL Cha
	Previous Baz	580/10		Weekly

139^e jaargang 17-4-2014

Dienst der Hydrografie

Erkende verkoopagenten van Nederlandse Hydrografische publicaties (Resellers licenced to distribute Netherlands Nautical Publications)

De Berichten aan Zeevarenden (BaZ) verschijnen wekelijks en zijn te verkrijgen:

- als printversie (PDF) via internet

<http://www.defensie.nl/onderwerpen/berichten-aan-zeevarenden/inhoud/weekedities>

- via de Database <http://www.defensie.nl/onderwerpen/berichten-aan-zeevarenden/inhoud/database>

- als boekje (tegen betaling) bij een aantal A-agenten.

- de catalogus vindt u op

<http://www.defensie.nl/onderwerpen/hydrografie/documenten/publicaties/2013/11/14/catalogus-hp7>

A-agenten: (bijgewerkte kaarten)

- Amsterdam: **Datema Amsterdam**, Prins Hendrikkade 176/50, 1011 TC Amsterdam,
Tel +31 (0)20 - 4277727; Fax. +31 (0)20 - 4279566;
Internetpagina: www.datema-Amsterdam.nl ; *e-mail:* datema-amsterdam@planet.nl
- Amsterdam: **L.J. Harri BV**, Prins Hendrikkade 94/95 "Schreierstoren", 1012 AE Amsterdam,
Tel. +31 (0)20 - 6248052; Fax. +31 (0)20 - 6258086;
Internetpagina: www.ljharri.nl ; *e-mail:* ljharri@xs4all.nl
- Delfzijl: **Datema Delfzijl BV**, Zeesluizen 8, 9936 HX Delfzijl,
Tel. +31 (0)596 - 635252; Fax. +31 (0)596 - 615245;
Internetpagina: www.datema.nl ; *e-mail:* delfzijl@datema.nl
- Eemshaven: **Nautical Centre**, Borkumweg 6-10, 9979 XH Eemshaven,
Tel: +31 (0)596 - 634870; Fax: +31 (0) 596 - 634827
Internetpagina: www.davids-maritime.nl ; *e-mail:* info@nauticalcentre.com
- Rotterdam **ChartCo Nederland B.V.**, Klompenmakerstraat 64, 3194 DE Hoogvliet,
Tel. +31 (0)10 - 4167622; Fax. +31 (0)10 - 4167218;
Internetpagina: www.kelvinhughes.com ; *e-mail:* nlsales@kelvinhughes.nl
- Datema Rotterdam**, Galvanistraat 148, 3029 AD Rotterdam,
Tel. +31 (0)10 - 4366188; Fax. +31 (0)10 - 4365511 ; *e-mail:* rotterdam@datema.nl
- Harri Trading BV**, Van Weerden Poelmanweg 4, 3088 EB Rotterdam,
Tel. +31 (0)10 - 4290333; Fax. +31 (0)10 - 4282324;
Internetpagina: www.harritrading.nl ; *e-mail:* info@harritrading.nl
- Antwerpen: **Bogerd/Martin & Co.**, Oude Leeuwenrui 37, 2000 Antwerpen,
Tel. +32 (0)32134170; Fax. +32 (0)32326167;
Internetpagina: www.martin.be ; *e-mail:* sales@martin.be
- Hamburg: **Hansenautic GmbH**, Herrengraben 31, D-20459 Hamburg,
Tel. +49 (0)403748420; Fax. +49 (0)4037484242;
Internetpagina: www.hansenautic.de ; *e-mail:* info@hansenautic.de
- Bremen: **"Seekarte" Kpt. A. Dammeyer**, Korffsdeich 3, D-28217 Bremen,
Tel. +49 (0)421395051; Fax. +49 (0)4213962235;
Internetpagina: www.seekarte.com *e-mail:* seekarte@seekarte.de
- London: **KH Charts**, Unit 4, Voltage Mollison Avenue, Enfield EN3 7XQ
Tel. +44 (0) 1992805200 ; Fax +44 (0) 1992805410 ;
Internetpagina: www.kelvinhughes.com ; *e-mail:* cams@kelvinhughes.co.uk
- St. Maarten: **Budget Marine**, P.O.Box 434; Philipsburg, Tel. 599 - 5443134; Fax 599 - 5444409
Internetpagina: www.budgetmarine.com

B-agenten:

- Den Haag: **Koninklijke Nederlandse Toeristenbond ANWB**, Wassenaarseweg 220, 2596 EC Den Haag, Tel. +31 (0)70 - 3147147; en bijkantoren; *Internetpagina:* www.anwb.nl
- Scheveningen: **Vrolijk Watersport Scheveningen**, Treilerweg 65, 2583 DB Scheveningen,
Tel: +31 (0) 70 - 4168282, Fax: +31 (0) 70 - 3060497,
internetpagina: www.vrolijk.nl ; *e-mail:* winkel@vrolijk.nl ;
- St Ives: **Imray Laurie Norie & Wilson Ltd**, Wych House, The Broadway, St Ives, Huntingdon, Cambridgeshire PE17 4BT, Tel. +44 - (0)1480 - 462114; Fax. +44 - (0)1480 - 496109
Internetpagina: www.imray.com ; *e-mail:* ilnw@imray.com
- Bielefeld: **Delius Klasing Verlag GMBH**, Kammerratsheide 30a, Postfach 101671, D-33609 Bielefeld, Tel: +49 (0) 521 - 559000; Fax. +49 (0)521 - 559113;
internetpagina: www.delius-klasing.de ; *e-mail:* info@delius-klasing.de

Voorwoord

- Overeenkomstig SOLAS-bepalingen en het Scheepvaart Reglement Westerschelde dienen de officieel uitgegeven zeekaarten en boekwerken met Berichten aan Zeevarenden (BaZ) bijgewerkt te worden. Algemene richtlijnen voor het gebruik van BaZ staan beschreven in de jaarlijkse BaZ 3 in weekeditie 1, British Admiralty NP 100 (Mariner's Handbook) en NP 294 (How to keep your Admiralty Charts up-to-date).
- Berichten aan Zeevarenden hebben alleen betrekking op Nederlandse kaarten en hydrografische publicaties. Berichten van toepassing op buitenlands gebied op Nederlandse kaarten worden overgenomen van de hydrografische dienst van het betreffende land. Berichten bevatten algemene mededelingen, correcties op kaarten of boeken, voorlopige (P) of tijdelijke (T) berichten of een overzicht.
- Gegevens die ten grondslag liggen aan berichten worden waar nodig kartografisch gegeneraliseerd. De berichten zijn alleen bedoeld om de publicaties genoemd in het bericht te kunnen corrigeren.
- Posities worden vermeld in het referentiestelsel (geodetisch datum) dat overeenkomt met dat van de betrokken kaart. Het referentiestelsel is altijd op de kaart vermeld. Onjuiste interpretatie van de referentiestelsels kan leiden tot positiefouten van enkele honderden meters.
- Richtingen, peilingen, geleidelijnen en lichtsectoren worden rechtwijzend gegeven, in graden, gerekend vanuit zee.
- Diepten en hoogten worden gegeven in dezelfde eenheid en herleid tot hetzelfde referentievlak als gebruikt in de betrokken kaart.
- Nadruk van de berichten is toegestaan mits volledig, ongewijzigd en met bronvermelding.
- De Chef der Hydrografie verzoekt u dringend vermoede of nieuwe gevaren en onjuistheden in publicaties te melden.

De Chef der Hydrografie

Van Alkemadelaan 786, 2597 BC Den Haag, Corr. Postbus 10000, 1780 CA Den Helder.

tel. +31 (0)70 3162817, fax. +31 (0)70 3162843, internetpagina: www.hydro.nl ; e-mail ; baz@hydro.nl

Preface

- *In accordance with SOLAS-regulations and the Scheepvaart Reglement Westerschelde official published nautical charts and books have to be kept corrected by means of Notices to Mariners (NL NM). General guidelines for the use of NL NM are described in the annual NL NM 3 in weekly edition 1, British Admiralty NP 100 (The Mariner's Handbook) and NP 294 (How to keep your Admiralty Charts up-to-date).*
- *Netherlands Notices to Mariners are only applicable for Netherlands nautical charts and hydrographic publications. Notices concerning foreign waters on Netherlands charts are adopted from the hydrographic service of that specific country. Notices contain general announcements, corrections for charts or books, preliminary (P) or temporary (T) notices or a summary.*
- *Data on which the notices are based are if necessary cartographically generalized. The notices are meant only to correct the publications that are stated in the notice.*
- *Positions are given in the reference system (geodetic datum) that corresponds with that of the relevant chart. The reference system is always printed on the chart. Incorrect interpretation of the reference system can lead to errors in the position of several hundreds of metres.*
- *Directions, bearings, leading lines and light sectors are true, in degrees, reckoned from seawards.*
- *Depths and heights are given in the same unit and are reduced to the same reference level as used in the relevant chart.*
- *Reprinting of the notices is allowed if complete, unchanged and with acknowledgement.*
- *The Hydrographer of the Netherlands Navy urges you strongly to report suspected or new dangers and errors in publications.*

Hydrographer of the Netherlands Navy

Van Alkemadelaan 786, NL-2597 BC Den Haag, Corr. P.O. Box 10000, NL-1780 CA Den Helder,

tel. +31 (0)70 3162817, fax. +31 (0)70 3162843, Internetpage: www.hydro.nl ; e-mail ; baz@hydro.nl

Inhoudsopgave

Kruisverwijzing / <i>Cross reference</i>	4
Algemene berichten / <i>General notices</i>	5
Opgeheven (P) en (T) berichten / <i>Cancelled (P) and (T) notices</i>	5
Berichten Zeekaarten / <i>Notices Nautical charts</i>	6
Berichten 1800 serie kaarten / <i>Notices 1800 series charts</i>	7
Berichten Hydrografische publicaties / <i>Notices Hydrographic publications</i>	9
Lijst van mobiele boorunits / <i>Rig list</i>	10
Meetinstrumenten / <i>Measuring instruments list</i>	11

Kruisverwijzing / *Cross reference*

In de hoofdstukken Zeekaarten, 1800 serie kaarten en Hydrografische publicaties van dit document zijn de Berichten aan Zeevarenden gerangschikt op BaZ-nummer. Onderstaand overzicht toont deze berichten per kaartnummer en het nummer van de hydrografische publicatie.

In the Nautical charts, 1800 series charts and Hydrographic publications sections of this document the Notices to Mariners are sorted by NL NM-number. The overview below displays these notices sorted by chart and hydrographic publication number.

Zeekaarten / *Nautical Charts*

Kaart / <i>Chart</i>	BaZ / <i>NL NM</i>
1546	*158/14
207	*157/14

1800 serie kaarten / *1800 series charts*

Kaart / <i>Chart</i>	BaZ / <i>NL NM</i>
1801	*158/14
1807	*159/14
1809	*157/14
1810	*160/14
1811	*158/14

Hydrografische publicaties/ *Hydrographic publications*

Publication	BaZ / <i>NL NM</i>
NIL	

Algemene berichten / *General notices*

***161/14** **VERSCHENEN NIEUWE VERSIE HP1D DIGIPILOT.**

Digitale Publicaties:

Verschenen is versie 4.1 van HP1D DIGIPILOT.

Deze versie is gratis te downloaden via Internet en kan op meerdere platforms (Mac-OSX vanaf v10.4 en Windows XP/Vista en hoger) gebruikt worden.

Hiermee komt de 3.0 versie van de HP1D (betaalversie) met update 3.16 te vervallen.

Alle gebruikers kunnen vanaf nu gebruik maken van de gratis versie.

Zie www.hydro.nl

Digital Nautical Publications:

Published is the new edition 4.1 of HP1D DIGIPILOT.

This new edition is free to download via Internet and can be used on various platforms (Mac-OSX from v10.4 and Windows XP/Vista and higher).

With this publication edition 3.0 of HP1D (paid version) and update version 3.16 is cancelled.

From now on all users can use the free version.

See www.hydro.nl

Bron / Source: Dienst der Hydrografie; PNR 726-2014-1.

Opgeheven (P) en (T) berichten / *Cancelled (P) and (T) notices*

Geen berichten met betrekking tot opgeheven (P) en (T) berichten

No notices concerning (P) and (T) notices, which are cancelled

Berichten Zeekaarten / Notices Nautical charts

*157/14 ROTTERDAM. MAASVLAKTE. AMAZONEHAVEN.

Kaart / Chart	Int. / Int.	Vorig BaZ / Prev. NL NM	Uitgave / Edition	Itemnr. / Itemno.
207.A	1465	151/14	Jul 2013	1
1 Schrappen Delete	Text: Works in progress		van / from 51-56,67 N	004-02,87 E

Bron / Source: Havenbedrijf Rotterdam 37/14; PNR 589-2014-2.

*158/14 DEN HELDER. VISSERIJKADE.

Kaart / Chart	Int. / Int.	Vorig BaZ / Prev. NL NM	Uitgave / Edition	Itemnr. / Itemno.
1546.A	1470	183/13	Sep 2011	3

- 3** Aanbrengen van bijgevoegd verbeterblad (blck_c1546a_y2014_baz158.pdf).
In positie ca. 52-57,50 N 004-46,50 E.
(attentie! gebruik de juiste printer instellingen).

*Insert the accompanying block (blck_c1546a_y2014_baz158.pdf).
In positie ca. 52-57,50 N 004-46,50 E.
(attention! use the proper printer settings).*

Bron / Source: Dienst der Hydrografie; PNR 254-2014-2.

Berichten 1800 serie kaarten / Notices 1800 series charts

*157/14 ROTTERDAM. MAASVLAKTE. AMAZONEHAVEN.

Kaart / Chart	Int. / Int.	Vorig BaZ / Prev. NL NM	Uitgave / Edition	Itemnr. / Itemno.
1809.2	n.a.	151/14	May 2013	2
1809.3	n.a.	83/14	Mrt 2012	2

2 Schrappen Text: Works in progress van / from 51-56,67 N 004-02,87 E
Delete Werk in uitvoering

Bron / Source: Havenbedrijf Rotterdam 37/14; PNR 589-2014-2.

*158/14 DEN HELDER. VISSERIJKADE.

Kaart / Chart	Int. / Int.	Vorig BaZ / Prev. NL NM	Uitgave / Edition	Itemnr. / Itemno.
1801.10	n.a.	156/14	Jun 2013	1
1811.2	n.a.	42/14	Mei 2013	2

1 Aanbrengen van bijgevoegd verbeterblad (blck_c1801.10_y2014_baz158.pdf).
In positie ca. 52-57,50 N 004-46,50 E.
(attentie! gebruik de juiste printer instellingen).

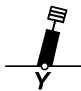
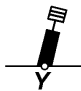
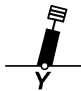
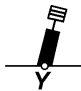
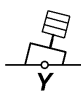
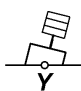
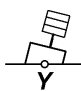
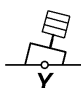
*Insert the accompanying block (blck_c1801.10_y2014_baz158.pdf).
In positie ca. 52-57,50 N 004-46,50 E.
(attention! use the proper printer settings).*

2 Aanbrengen van bijgevoegd verbeterblad (blck_c1811.2_y2014_baz158.pdf).
In positie ca. 52-57,50 N 004-46,50 E.
(attentie! gebruik de juiste printer instellingen).

*Insert the accompanying block (blck_c1811.2_y2014_baz158.pdf).
In positie ca. 52-57,50 N 004-46,50 E.
(attention! use the proper printer settings).*

Bron / Source: Dienst der Hydrografie; PNR 254-2014-2.

***159/14** **HARINGVLIETBRUG.**

Kaart / Chart	Int. / Int.	Vorig BaZ / Prev. NL NM	Uitgave / Edition	Itemnr. / Itemno.
1807.7	n.a.	139/14	Mrt 2012	1, 2, 3, 4, 5, 6, 7, 8
1807.8	n.a.	139/14	Mrt 2012	3, 4, 7, 8
1 <i>Schrappen</i> <i>Delete</i>			van / from	51-43,37 N 004-24,10 E
2 <i>Schrappen</i> <i>Delete</i>			van / from	51-43,38 N 004-24,15 E
3 <i>Schrappen</i> <i>Delete</i>			van / from	51-43,24 N 004-24,39 E
4 <i>Schrappen</i> <i>Delete</i>			van / from	51-43,23 N 004-24,48 E
5 <i>Aanbrengen</i> <i>Insert</i>			op / at	51-43,45 N 004-24,05 E
6 <i>Aanbrengen</i> <i>Insert</i>			op / at	51-43,38 N 004-23,99 E
7 <i>Aanbrengen</i> <i>Insert</i>			op / at	51-43,27 N 004-24,39 E
8 <i>Aanbrengen</i> <i>Insert</i>			op / at	51-43,21 N 004-24,59 E

Bron / Source: RWS Merwede en Maas MD 156/14; PNR 659-2014-2.

***160/14** IJSSELMEER.

Kaart / Chart	Int. / Int.	Vorig BaZ / Prev. NL NM	Uitgave / Edition	Itemnr. / Itemno.
1810.4	n.a.	153/14	Mrt 2012	1, 2

1 Schrappen <i>Delete</i>	Fl.Y.5s Sport-D	van / from	52-46,50 N	005-18,00 E
-------------------------------------	--------------------	------------	------------	-------------



2 Aanbrengen <i>Insert</i>	Fl.Y.5s Sport-D	op / at	52-45,50 N	005-18,00 E
--------------------------------------	--------------------	---------	------------	-------------



Bron / Source: Dienst der Hydrografie; PNR 715-2014-2

Berichten Hydrografische publicaties / Notices Hydrographic publications

NIL

Lijst van mobiele boorunits / Rig list

Overzicht van mobiele boorunits werkzaam in de Noordzee (Nederlands karteergebied). De opgegeven posities zijn in WGS 84. Alleen de meest grootschalige kaart wordt genoemd. Geplaatste mobiele boorunits hebben een veiligheidszone van 500m (0,27 M).

*Summary of mobile drilling units employed in the North Sea (Dutch Charting Area). The positions given are in WGS 84. Only the largest scale chart is quoted.
The mobile drilling units are protected by a 500 m (0,27 M) safety zone.*

N Nieuw / New
V Verwijderd / Deleted
G Gewijzigd / Changed

	Naam Name	Positie Position		Kaart Chart
	Ensco 92	52-21,40 N	003-35,30 E	1630/1631
	Swift 10	52-31,70 N	004-44,10 E	1801.9/1631
	GSF Monarch	54-37,90 N	002-12,40 E	1014

Bron / Source: Navarea One 1 t/m 92; WZ 1 t/m 597

Meetinstrumenten / Measuring instruments list

Overzicht van tijdelijke meetinstrumenten in het Nederlands zeegebied, binnenwateren en aangrenzend buitenlands gebied. Scheepvaart wordt verzocht niet te vissen noch te ankeren in de nabijheid van deze posities en op ruime afstand te passeren. Alleen de meest grootschalige kaart wordt genoemd.

Summary of temporary measuring instruments in the Netherlands sea area, inland waters and adjacent foreign waters. Shipping is requested not to fish nor anchor near these positions and to give a wide berth. Only the largest scale chart is quoted.

N Nieuw / New

V Verwijderd / Deleted

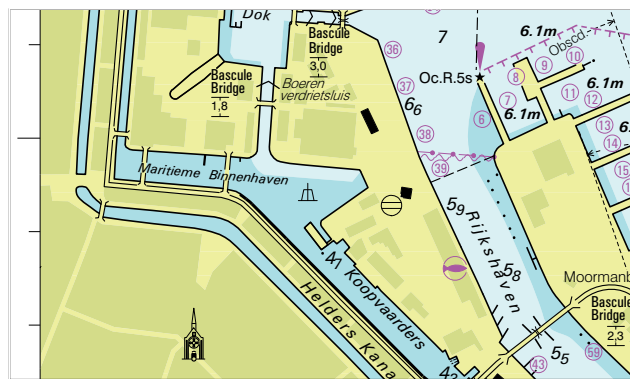
G Gewijzigd / Changed

	Naam Name	Vaarwater Waters	Licht Light	Positie Position	Kaart Chart	1800 Serie 1800 Series
	H17	De Panne	Fl.Y.5s	51-06,57 N 002-34,10 E	1035	
	aKust99	De Panne	Fl.Y.5s	51-06,60 N 002-34,20 E	1035	1801.2
	HD35	De Panne	Fl.Y.5s	51-06,63 N 002-34,24 E	1035	
	HD32	De Panne	Fl.Y.5s	51-07,92 N 002-30,80 E	1035	1801.2
	aKust95	De Panne	Fl.Y.5s	51-07,98 N 002-30,87 E	1035	1801.2
	aKust97	Dyck Route	Fl.Y.5s	51-11,69 N 002-27,94 E	1035	
	HD34	Dyck Route	Fl.Y.5s	51-11,72 N 002-28,01 E	1035	
	WL14	Mariakerke	Fl.Y.5s	51-12,75 N 002-51,54 E	1035	1801.2
	WL13	Mariakerke	Fl.Y.5s	51-12,77 N 002-51,58 E	1035	1801.2
	WL12	Mariakerke	Fl.Y.5s	51-12,80 N 002-51,49 E	1035	1801.2
	WL11	Mariakerke	Fl.Y.5s	51-12,81 N 002-51,53 E	1035	1801.2
	WL10	Mariakerke	Fl.Y.5s	51-12,85 N 002-51,44 E	1035	1801.2
	WL8	Mariakerke	Q	51-12,86 N 002-51,45 E	1035	1801.2
	WL9	Mariakerke	Fl.Y.5s	51-12,86 N 002-51,48 E	1035	1801.2
	WL7	Mariakerke	Fl.Y.5s	51-13,16 N 002-52,45 E	1035	1801.2
	WL6	Mariakerke	Fl.Y.5s	51-13,18 N 002-52,48 E	1035	1801.2
	WL5	Mariakerke	Fl.Y.5s	51-13,20 N 002-52,41 E	1035	1801.2
	WL4	Mariakerke	Fl.Y.5s	51-13,22 N 002-52,44 E	1035	1801.2
	aKust32	Raversijde	Fl(5)Y.20s	51-13,23 N 002-52,17 E	1035	1801.2
	WL3	Mariakerke	Fl.Y.5s	51-13,24 N 002-52,36 E	1035	1801.2
	WL2	Mariakerke	Fl.Y.5s	51-13,26 N 002-52,40 E	1035	1801.2
	WL1	Mariakerke	Q	51-13,26 N 002-52,37 E	1035	1801.2
	H 8	Dyck Route	Fl.Y.5s	51-13,31 N 002-52,17 E	1035	1801.2
	aKust98	Nieuwpoort	Fl.Y.5s	51-13,94 N 002-38,48 E	1035	
	HD33	Nieuwpoort	Fl.Y.5s	51-13,98 N 002-38,50 E	1035	
	aKust100	Oostende		51-14,86 N 002-55,63 E		1801.2
	aKust94	Westhinder	Fl.Y.5s	51-17,08 N 002-26,36 E	1035	
	HD30	Westhinder	Fl.Y.5s	51-17,12 N 002-26,40 E	1035	
V	aMT 1	Haven Zeebrugge	Fl.Y.5s	51-20,66 N 003-12,75 E	116	1801.3
V	aMT 2	Haven Zeebrugge	Fl.Y.5s	51-21,06 N 003-11,88 E	116	1801.3
	PVT	Terneuzen	Fl(5)Y.20s	51-21,49 N 003-44,70 E	120	1803.3
	aMT 3	Haven Zeebrugge	Fl.Y.5s	51-21,50 N 003-12,20 E	116	1801.3
		Wielingenpas	Unlit	51-21,64 N 003-06,83 E	116	1801.3
	HD 24	Zeebrugge	Fl.Y.5s	51-21,72 N 003-17,40 E	116	1801.3
	OVVA	Valkenisse	Fl(5)Y.20s	51-22,24 N 004-08,21 E	116	1801.3
	OVHW	Hansweert	Fl(5)Y.20s	51-22,52 N 003-55,05 E	120	1803.3
V	aMT	Nadering Zeebrugge	Fl.Y.5s	51-22,57 N 003-10,98 E	116	1801.3
V		Nadering Zeebrugge	Unlit	51-22,57 N 003-10,80 E	116	1801.3
	OSM 3	Hoofdplaat	Unlit	51-23,08 N 003-39,78 E	120	1803.2
		Bocht van Walsoorden	Unlit	51-23,37 N 004-02,92 E	120	1803.3 en 4
		Bocht van Walsoorden	Unlit	51-23,61 N 004-02,72 E	120	1803.3 en 4
	MP 0101	Plaat van Breskens		51-24,40 N 003-34,75 E	116, 120	1803.2
	OSM 2	Schaar Spijkerplaat	Unlit	51-24,52 N 003-40,23 E	120	1803.2
	MP 0205	Plaat van Breskens		51-24,56 N 003-35,63 E	116, 120	1803.2

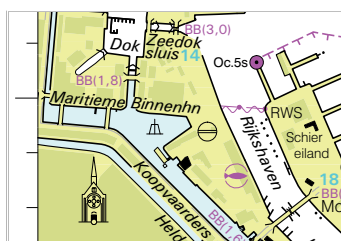
	Naam Name	Vaarwater Waters	Licht Light	Positie Position		Kaart Chart	1800 Serie 1800 Series
	HNTE	Honte	FI(5)Y.20s	51-26,50 N	003-41,18 E	120G	1801.4, 1803.2
	OSM 1	Honte	Unlit	51-26,51 N	003-41,03 E	120	1803.2
		Platte Bank	Unlit	51-30,38 N	004-06,35 E		1805.7
	NWWR3	Nadering Westerschelde	FI.Y.5s	51-30,60 N	003-07,30 E	116	1801.3, 1801.5
	SvY 1	Schaar v Yerseke	FI(5)Y.20s	51-31,23 N	004-01,79 E		1805.5
V	H7	Noordhinder	Q	51-31,87 N	002-22,73 E	1630	
		Slikken va den Dortsman	Unlit	51-32,04 N	004-02,86 E		1805.5, 1805.7
	NW 8	Lodewijk	FI.Y.5s	51-35,65 N	002-53,13 E	1630	
	NWWR 2	Lodewijkbank	Unlit	51-35,72 N	002-53,06 E	1630	
	NW 10	Lodewijkbank	FI.Y.5s	51-35,72 N	002-52,93 E	1630	
	NW 9	Lodewijkbank	FI.Y.5s	51-35,79 N	002-53,11 E	1630	
	NW 11	Lodewijkbank	FI.Y.5s	51-36,49 N	002-55,52 E	1630	
	NWWR 1	Lodewijkbank	Unlit	51-36,55 N	002-55,44 E	1630	
	NW 13	Lodewijkbank	FI.Y.5s	51-36,55 N	002-55,32 E	1630	
	NW 12	Lodewijkbank	FI.Y.5s	51-36,63 N	002-55,50 E	1630	
	RWS	Oosterschelde	Unlit	51-38,05 N	003-53,26 E		1805.10
	RWS	Oosterschelde	Unlit	51-38,29 N	003-53,26 E		1805.10
	H15	Westhinder	FI.Y.5s	51-45,47 N	002-40,76 E	1630	1801.1
	H18	Westhinder	FI.Y.5s	51-45,48 N	002-40,23 E	1630	1801.1
V	H5	Noordhinder	FI.Y.5s	51-46,20 N	002-32,42 E	1630	
	MEET 2	Haringvliet	FI(3)Y.10s	51-49,19 N	004-04,44 E		1807.6
	MEET 3	Haringvliet	FI(4)Y.15s	51-49,60 N	004-03,00 E		1807.6
		Blyth to Orford Ness	FI(5)Y.20s	52-05,03 N	001-41,00 E	1035	
		Blyth to Orford Ness	FI(5)Y.20s	52-06,49 N	001-54,83 E	1035	
		Blyth to Orford Ness	FI(5)Y.20s	52-09,59 N	001-47,87 E	1035	
		Blyth to Orford Ness	FI(5)Y.20s	52-12,66 N	001-40,84 E	1035	
		Blyth to Orford Ness	FI(5)Y.20s	52-12,74 N	001-38,39 E	1035	
		Blyth to Orford Ness	FI(5)Y.20s	52-15,56 N	001-48,43 E	1035	
		Blyth to Orford Ness	FI(5)Y.20s	52-18,41 N	001-55,75 E	1035	
	FL 56	Vaarwater Eemmeer	FI(5)Y.20	52-19,24 N	005-20,07 E		1810.5
	FL 39	Vaarwater Gooimeer	FI(5)20s	52-19,44 N	005-13,52 E		1810.3
		Blyth to Orford Ness	FI(5)Y.20s	52-22,20 N	001-51,00 E	1035	
		Blyth to Orford Ness	FI(5)Y.20s	52-22,32 N	001-50,80 E	1035	
		Blyth to Orford Ness	FI(5)Y.20s	52-35,05 N	001-45,21 E	1035	
		Duitse Bocht	FI(5)Y.20s	53-03,10 N	006-14,40 E	1633	
		Unterems	FI.Y.4s	53-06,42 N	007-21,86 E		1812.8A
N		Unterems	FI.Y.4s	53-11,55 N	007-24,44 E		1812.8
	AZB 61	Vingegat	FI(5)Y.20s.	53-19,13 N	005-34,49 E		1811.6
		Gatjebogen	FI.Y.4s	53-19,52 N	007-05,13 E	1555	1812.8
		Eems	FI.Y.4s	53-20,17 N	006-59,17 E	1555	1812.7
	AZB 51	Zwarte Haan	FI(5)Y.20s	53-21,28 N	005-34,95 E		1811.6
	AZB 41	Oosterom	FI(5)Y.20s.	53-23,44 N	005-35,68 E		1811.6
	AZB 52	Dantziggat	FI(5)Y.20s	53-23,50 N	005-41,85 E		1812.2
	AZB 42	Westgat Ameland	FI(5)Y.20s	53-25,42 N	005-38,02 E		1811.6
	Ness	Molengat	FI(5)Y.20s	53-25,79 N	005-45,53 E		1812.2A
	AZB 32	Westgat Ameland	FI(5)Y.20s	53-27,00 N	005-36,31 E		1811.6
	PBW 1	Pieterburenwad	FI(5)Y.20s.	53-27,49 N	006-27,60 E		1812.5
	AZBDW	Westgat Ameland	FI(5)Y.20s	53-27,81 N	005-35,47 E		1811.6
	AZB 22	Bornrif	FI(5)Y.20s	53-28,97 N	005-37,40 E	1460	1811.10
	OWEZ	Oude Wester Eems	FI(5)Y.20s.	53-29,28 N	006-43,59 E	1460	1812.6
	BOSZ 1	Boschgat	FI(5)Y.20s	53-29,74 N	006-27,60 E		1812.5
	OWEN	Oude Wester Eems	FI(5)Y.20s.	53-30,79 N	006-40,64 E	1460	1812.6
	AZB 12	Bornrif	FI(5)Y.20s	53-32,49 N	005-39,55 E	1460	1811.10
	RZGN1	Randzelgat	FI(5)Y.20s	53-34,22 N	006-37,95 E	1460	1812.6
	WEW 1	Westereems	FI(5)Y.20s	53-37,20 N	006-22,12 E	1460	1812.9
	WEO 1	Westereems	FI(5)Y.20s	53-37,22 N	006-31,31 E	1460	1812.9
	H 2	Ooster Eems	Unlit	53-41,91 N	006-34,82 E	1460	1812.9, 1812.10
	TE-C	Terschelling-German Bight TSS	FI.(5)Y.20s	53-43,66 N	006-01,77 E	1633	
		Duitse bocht	FI(5)Y.20s	53-53,80 N	006-29,20 E	1633	
		Duitse bocht	FI(5)Y.20s	53-55,20 N	006-12,00 E	1633	
	Mess G	Duitse bocht	FI(5)Y.20s	54-00,00 N	006-11,42 E	1353	
		Friesland TSS	FI(2)Y.5s	54-00,40 N	004-21,50 E	1632, 1633	

Naam Name	Vaarwater Waters	Licht Light	Positie Position		Kaart Chart	1800 Serie 1800 Series
Noordzee		Fl(2)Y.5s	54-17,39 N	005-00,01 E	1037	
Friesland TSS		Fl(2)Y.5S	54-19,50 N	005-02,50 E	1037	
Friesland Junction		Fl(5)Y.20s	54-22,39 N	005-07,22 E	1037	
Duitse Bocht		Fl(5)Y.20s	54-22,39 N	005-07,22 E	1037	
Noordzee		Fl(2)Y.5s	54-45,37 N	004-29,86 E	1037	
Horns Rev		Fl(5)Y.20s	55-36,70 N	007-31,75 E	1037	

Verbeterblad voor kaart 1546A bij BaZ 158/14 Afm. blad 83,0 x 49,0 mm
Block for chart 1546A to NL NtM 158/14 Size block 83.0 x 49.0 mm



Verbeterblad voor kaart 1811.2 bij BaZ 158/14 Afm. blad 44,9 x 30,9 mm
Block for chart 1811.2 to NL NtM 158/14 Size block 44.9 x 30.9 mm



Verbeterblad voor kaart 1801.10 bij BaZ 158/14 Afm. blad 44,9 x 30,9 mm
Block for chart 1801.10 to NL NtM 158/14 Size block 44.9 x 30.9 mm

